

Gouvernance dans le secteur de l'énergie:

Contribution de la Facilité Energie au EUEI-PDF

Nicolas Lambert – Unité Energie



Qu'est ce que le EUEI-PDF ?

Le EUEI Partnership Dialogue Facility, c'est :

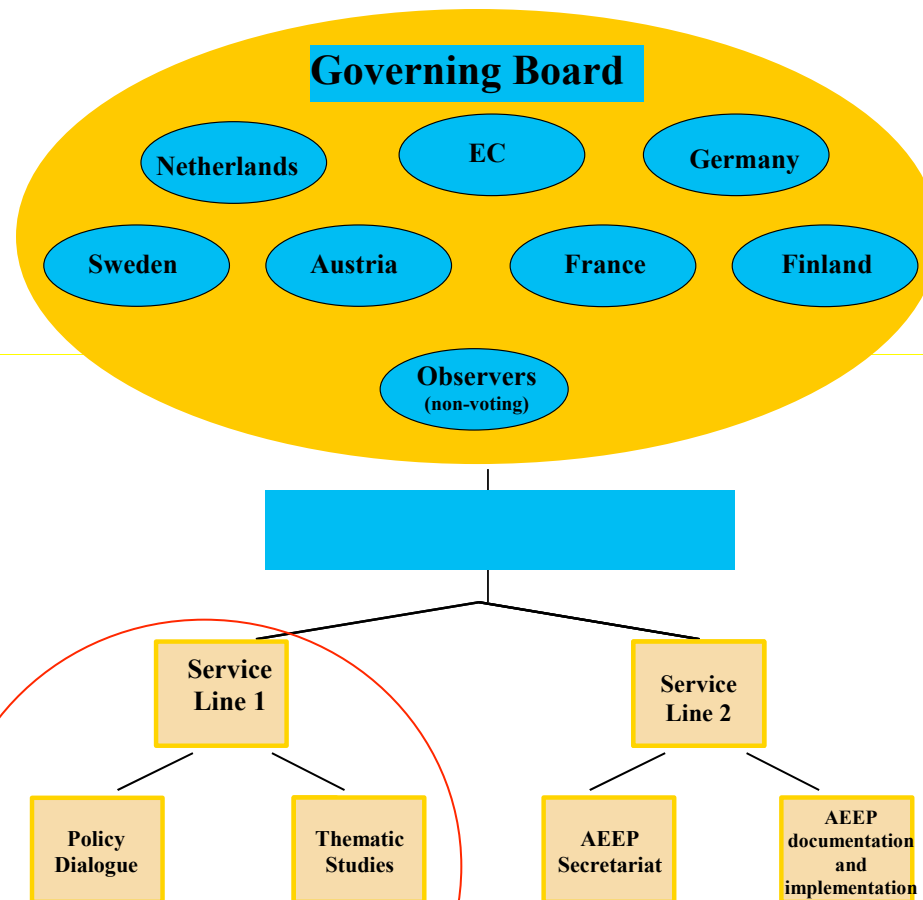
- ✓ Un instrument de l'Initiative Energie de l'UE (EUEI).
- ✓ Créé en 2004 (opérationnel depuis 2005)
- ✓ Financé par 6 EM UE et la CE,
- ✓ Qui facilite le dialogue entre:
 - o L'UE et les pays partenaires
 - o Les différentes parties prenantes aux niveaux national et régional
- ✓ Soutient le développement des politiques d'accès à l'énergie nationales et régionales
- ✓ Géré par la GIZ.

Pourquoi contribuer au EUEI-PDF?

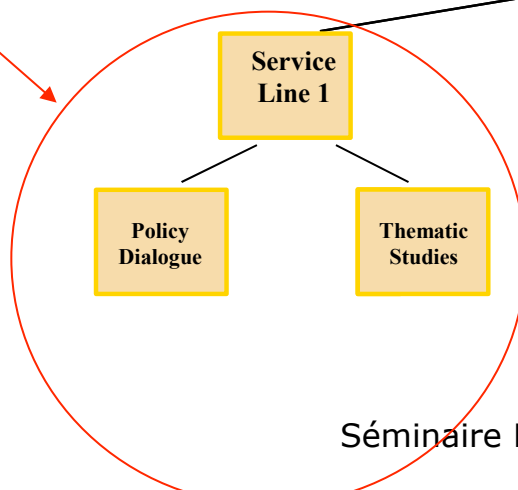
- Gouvernance, question clé du secteur de l'énergie
- Mais insuffisamment traitée par les projets de l'AàP (et énergie quasi absente des PIN)

→ ***Besoin d'un instrument global, mobilisable rapidement & facilement***

→ ***Appui aux Délégations pour structurer leurs interventions et encadrer les projets d'investissement (y compris projets FE)***



Appui de la FE



- Développement de politiques et stratégies énergétiques (national / régional),
- Amélioration du cadre institutionnel (législation, régulation, gestion des PPP),
- Organisation d'évènements internationaux sur le dialogue politique,
- Identification et conduite d'études thématiques - électrification, biomasse etc.
- Facilitation de dialogue entre bailleurs.

- Requête d'une organisation gouvernementale ou régionale,
- Accord sur l'action à soutenir,
- Non-objection du governing board
- Accord sur TdR, AO restreint
- Évaluation des offres, contrat, mise en oeuvre.

Critères de sélection des projets

- ❑ Orienté par la demande: intérêt clair de l'organisation gouv/régionale dans le contexte des objectifs de l'EUEI.
- ❑ Probabilité que l'AT aura un impact sur l'amélioration de l'accès à l'énergie.
- ❑ Probabilité que l'AT contribue à améliorer le cadre pour le développement des marchés de services énergétiques.
- ❑ Complémentarité avec les activités des autres bailleurs, notamment avec la CE (projets FE et PIN).
- ❑ Durabilité à travers une implication précoce des partenaires au développement.

Etudes pays:

- ❑ Angola: *Politique d'énergies renouvelables*
- ❑ Burundi: *Politique énergétique*
- ❑ Cameroon: *Planification d'électrification rurale*
- ❑ DR Congo: *Politique énergétique, loi de l'électricité et stratégie d'électrification rurale*
- ❑ Ethiopia: *Outil de planification pour extension de réseau*
- ❑ Rwanda: *Mise à jour de la politique énergétique menant à un SWAp*
- ❑ Swaziland: *Politique énergétique et Mise en oeuvre de la stratégie*
- ❑ Uganda: *Planification énergétique au niveau des districts*

- *Etude GPL au Sénégal*
- *Stratégie Biomasse énergie – Malawi, Rwanda*
- *Stratégie éolienne régionale – Caraïbes*

- *Revue des Expériences des Agences d'électrification/d'énergie rurale en Afrique*
- *Papier de fond sur l'énergie et les finances nationales en Afrique pour la Conférence sur le financement du développement*

Exemples de dialogue politique

- EAC: *Stratégie Régionale d'accès à l'énergie*
- CEMAC: *Atelier Inter-ministériel sur l'accès à l'énergie pour les pauvres ruraux*
- Europe: *Facilitation pour une Position européenne commune sur le "Clean Energy Investment Framework"*
- Afrique:
 - *Atelier sur les approches régionales sur l'accès à l'énergie en Afrique subsaharienne*
 - *Atelier régional BEST, avec la GIZ*
 - *Africa Electrification Initiative, avec ESMAP*

Merci pour votre attention !

Pour plus d'info :

ec.europa.eu/europeaid/energy-facility

www.euei-pdf.org