



European Union

# Water and Beyond

EU transformative approaches  
for international partnerships



REPUBLIC OF SLOVENIA  
MINISTRY OF FOREIGN AFFAIRS



European  
Commission

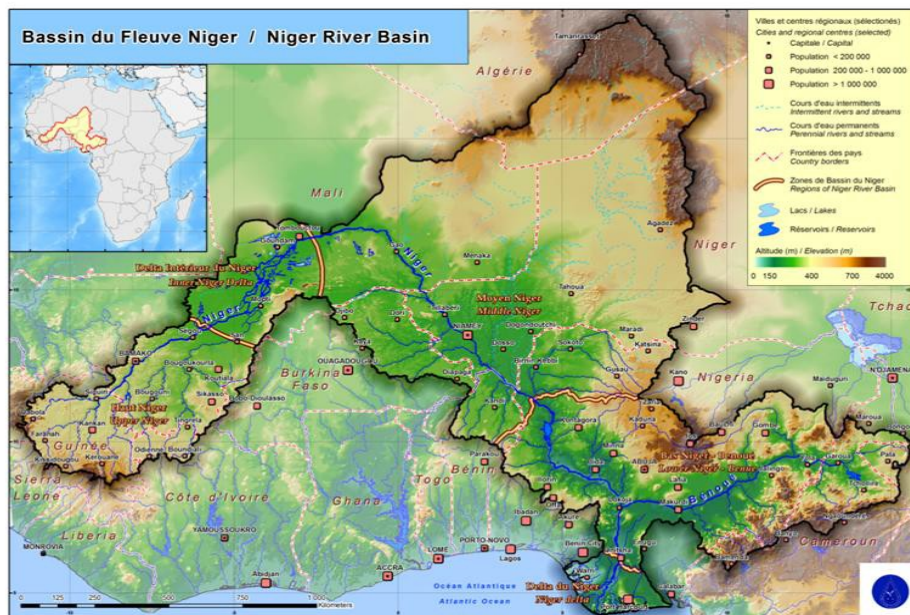


UNECE



## LE PLAN D'INVESTISSEMENT CLIMAT 2016-2024 DU BASSIN DU NIGER PIC/BN

*ZINSOU Didier S./ Directeur de l'Observatoire du Bassin du Niger*



### Plan de la Présentation

- 1- Processus d'élaboration du PIC
- 2- Financement du PIC/BN et du PIDACC/BN
- 3- Composantes du PIDACC
- 4- Rôle de l'ABN et avantages de la coopération

### Aperçu du Bassin du Niger

- ABN créée le **21 Novembre 1980** en lieu et place de la Commission du Fleuve Niger créée depuis le **25 novembre 1964**;
- Population du bassin : 160 millions d'habitants.

# Processus d'élaboration du Plan d'Investissement Climat du Bassin du Niger (PIC/BN)

## Une démarche participative et inclusive

PIC = 246 actions pour 3,11 milliards USD

- Avril 2015 : lancement de l'initiative suite à la table ronde ministérielle sur l'avenir du fleuve Niger lors des réunions de printemps de la Banque Mondiale et du FMI à Washington ;
- Basée sur les documents de planification existants : Plan opérationnel (2016-2024 en cours de finalisation) et les Programmes d'Actions Nationaux d'Adaptation (PANA) ;
- Aout 2015 : les consultations nationales ont permis de recenser les contributions des pays ;
- Septembre 2012 : Consultation régionale pour retenir les actions prioritaires sur la base des critères ;
- 29-30 septembre 2015 : Adoption du PIC par la Session Extraordinaire du Conseil des Ministres;
- 5 novembre 2015 : Approbation du PO/PIC par la Session du Conseil des Ministres de l'ABN ;
- 8 janvier 2016 : Adoption du PO/PIC par le Sommet des Chefs d'Etat et de Gouvernement de l'ABN.

# Le financement du PIC

- Nomination de S.E Madame CISE Mariam Kaïdama, comme ambassadrice du PIC pour le plaidoyer et la mobilisation des Partenaires Financiers et Techniques ;
- Présentation du PIC à la COP 21 à Paris le 2 décembre 2015 ayant permis d'enregistrer les annonces de la Banque mondiale (450 millions USD) et de la BAD (250 millions USD) et les intentions d'autres bailleurs de participer au financement ;
- Engagement des Pays membres à financer le PIC à hauteur de 10% au moins et des bénéficiaires des actions à hauteur de 5%.

# Le financement du PIDACC/BN

- Missions de plaidoyer de l'Ambassadrice du PIC auprès des partenaires financiers (BAD, BID, BOAD, BIDC, UE, CEDEAO, UEMOA, AFD, BMZ, CEMAC) en préparation de la Table ronde sur le financement du PIDACC/BN d'un coût indicatif de **274 millions USD** ;
- Tenue d'une Table ronde le 1er juin 2016 à Abuja sur le financement du PIDACC/BN ayant permis d'enregistrer des annonces de 215 millions USD de la BAD, du FEM, de la KfW, des Etats membres et des bénéficiaires.
- Poursuite du plaidoyer par la BAD, auprès de l'UE et du Fonds vert climat (FVC) qui ont accepté de financer le PIDACC/BN pour respectivement 18 millions USD et 75, 71 millions USD ;
- Montant total mobilisé pour le PIDACC/BN de 308,948 millions USD (répartition par source de financement ci-après).

# Sources de Financement du PIDACC

Bailleurs de Fonds	Annonces (en millions de USD)	Montant Mobilisé (en millions F CFA)
Banque Africaine de Développement (BAD)	125	39 602,54
Fonds pour l'environnement mondial (FEM)	12	11 411,71
KFW	37,740	15 733,68
Pays membres +ABN	27	11 624,36
Bénéficiaires	13,5	4 929,14
Union Européenne	18	10 097,71
Fonds vert pour le climat	75,708	38 616,37
Total	308,948	1132 049,83

# Les composantes du PIDACC

**L'objectif global** du Programme est de contribuer à l'amélioration de la résilience des écosystèmes du fleuve Niger et des populations par une gestion durable des ressources naturelles.

- C1 : Développement de la résilience des écosystèmes et des ressources naturelles, avec 2 sous-composantes :
  - Protection des ressources et des écosystèmes
  - Renforcement de la gestion partagée des ressources naturelles
- C2 : Développement de la résilience des populations, avec 2 sous-composantes :
  - Développement des infrastructures à buts multiples;
  - Mesures d'accompagnement et de protection sociale
- C3 : Coordination et gestion du programme.



## Effets attendus du programme

- Superficie de terres sous gestion durable = 450 000 ha
- Volume d'eau agricole mobilisé = 280 millions m<sup>3</sup>/an
- Productions végétale, halieutique et de viande additionnelles (tonnes)  
= 575 000 / 9 000 / 6 000
- Producteurs (trices) ayant adopté des pratiques résilientes =  
1 000 000 (30% F)
- Nombre d'emplois jeunes créés = 100 000 (30% F)
- Femmes et jeunes ayant accès aux terres récupérées = 500 000



# Rôle de l'ABN et les avantages de la coopération transfrontalière

**Rôle : « Promouvoir la coopération entre les pays membres et Assurer un développement intégré du bassin du Niger dans tous les domaines de l'énergie, de l'hydraulique, de l'agriculture, de l'élevage, de la pêche et de la pisciculture, de la sylviculture et l'exploitation forestière, des transports et communication et de l'industrie ».**

- Volonté politique des Etats membres de coopérer ;
- Assurer la cohérence, veiller à la compatibilité et la complémentarité des différentes initiatives aux échelles nationales et régionales ;
- Harmoniser les approches d'adaptation et l'édification d'une vision commune afin de prévenir les aléas, promouvoir les meilleures pratiques d'adaptation, éviter la mal-adaptation et les conflits ;
- Avoir un Chef de file des PTF de l'institution et pour les programmes opérationnels ;
- Impliquer fortement tous les acteurs à toutes les étapes de la préparation des plans et programmes d'investissement ;
- Assurer la mise en œuvre des projets et programmes.

**Thank you very much!**

