



# #TEAMEUROPE

---

## RECOMMANDATIONS POUR L'IDENTITÉ VISUELLE

# INTRODUCTION

Une stratégie de communication et de visibilité représente un pilier important de l'approche d'Équipe Europe et de nos efforts de lutte contre la mésinformation. #TeamEurope doit devenir une marque qui assure une bonne visibilité des efforts européens hors de l'UE.

L'identité visuelle doit être utilisée pour identifier nos messages, nos diffusions médiatiques et nos produits de communication. Cette approche cohérente envers les audiences de nos pays partenaires consolidera nos efforts conjoints pour développer des partenariats internationaux et des approches multilatérales.

L'objectif de ces recommandations visuelles est de permettre aux États membres, aux institutions et aux partenaires de l'UE d'utiliser un langage visuel homogène lors de leurs communications au sujet d'activités conjointes réalisées dans le cadre d'Équipe Europe, comme par exemple les Initiatives Équipe Europe.

Ce guide fournit les éléments et conseils essentiels pour développer une communication visuelle efficace.

Des modèles et les fichiers sources peuvent être téléchargés sur:

le wiki Médias sociaux de la CE

[webgate.ec.europa.eu/fpfis/wikis/display/SMGG/Team+Europe](http://webgate.ec.europa.eu/fpfis/wikis/display/SMGG/Team+Europe)

l'intranet de la DG INTPA

[myintracomm.ec.europa.eu/dg/INTPA/communication/guidelines/Pages/visual-identity.aspx](http://myintracomm.ec.europa.eu/dg/INTPA/communication/guidelines/Pages/visual-identity.aspx)

## USAGE DE L'EMBLÈME DE L'UE



L'emblème de l'UE doit toujours être utilisé.

Veillez à utiliser l'emblème correctement et à ne le modifier d'aucune manière.

Lisez attentivement le guide graphique relatif au drapeau (emblème) européen sur notre site: <http://publications.europa.eu/code/en/en-5000100.htm>

Les versions originales peuvent être téléchargées pour reproduction sur: [http://europa.eu/about-eu/basic-information/symbols/flag/index\\_en.htm](http://europa.eu/about-eu/basic-information/symbols/flag/index_en.htm)

# TYPOGRAPHIE

Nous utilisons la police Arial en regular ou en **gras**.

En règle générale, la typographie doit être aussi claire et nette que possible, et formatée suivant un quadrillage, ce qui permet d'intégrer de nombreux espaces blancs et donc de donner une impression de grande netteté.

La police de notre bannière (#TEAMEUROPE) est Arial en gras.

Typographie pour les documents internes:

La police Arial est utilisée pour tous les documents internes et électroniques, car elle est universellement disponible dans les logiciels tels que Word.

Typographie pour utilisation sur l'internet:

Arial est la police recommandée pour les documents publiés sur l'internet.

## COULEURS



<b>R</b> 0	<b>C</b> 100	<b>HEX</b>
<b>G</b> 51	<b>M</b> 80	#003399
<b>B</b> 153	<b>Y</b> 0	
	<b>K</b> 0	



<b>R</b> 245	<b>C</b> 6	<b>HEX</b>
<b>G</b> 206	<b>M</b> 17	#F5CE2A
<b>B</b> 42	<b>Y</b> 88	
	<b>K</b> 0	



<b>R</b> 250	<b>C</b> 0	<b>HEX</b>
<b>G</b> 110	<b>M</b> 67	#FA6E25
<b>B</b> 37	<b>Y</b> 87	
	<b>K</b> 0	



<b>R</b> 155	<b>C</b> 44	<b>HEX</b>
<b>G</b> 177	<b>M</b> 26	#9BB1DC
<b>B</b> 220	<b>Y</b> 0	
	<b>K</b> 0	



<b>R</b> 219	<b>C</b> 16	<b>HEX</b>
<b>G</b> 210	<b>M</b> 17	#DBD2CC
<b>B</b> 204	<b>Y</b> 19	
	<b>K</b> 1	

## Dégradé

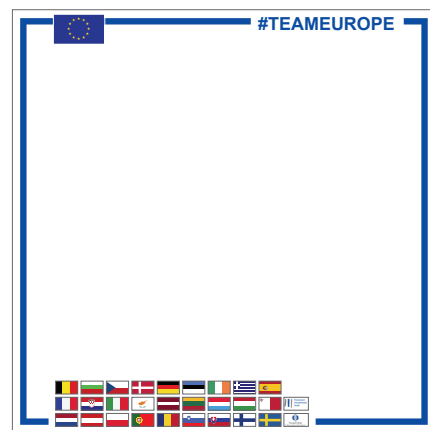
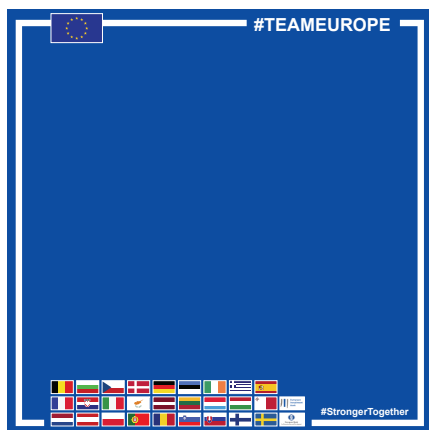
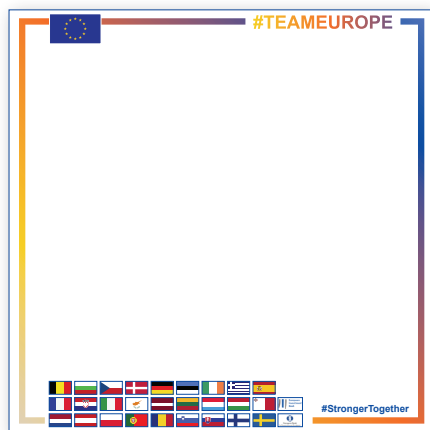
#ÉQUIPEEUROPE



# CONCEPT D'IDENTITÉ VISUELLE

Le concept est un encadré intégrant tous les éléments, un hashtag et des drapeaux.  
Le dégradé de couleurs rappelle les couleurs de l'UE.

## Identité visuelle de base



## Éléments visuels

L'identité visuelle comprend trois options de couleurs : dégradé, bleu et blanc.

Il est préférable d'utiliser le dégradé, mais les deux autres options peuvent également être utilisées pour renforcer le contraste et rendre le texte plus lisible, en particulier pour les hashtags.

### Hashtags

#TEAMEUROPE est obligatoire, il se trouve toujours en haut à droite et aligné avec le cadre.

#StrongerTogether est facultatif, il peut être blanc ou bleu selon la couleur du fond.

#TEAMEUROPE

#TEAMEUROPE

#TEAMEUROPE

#StrongerTogether

#StrongerTogether

#ÉQUIPEEUROPE

#ÉQUIPEEUROPE

#ÉQUIPEEUROPE

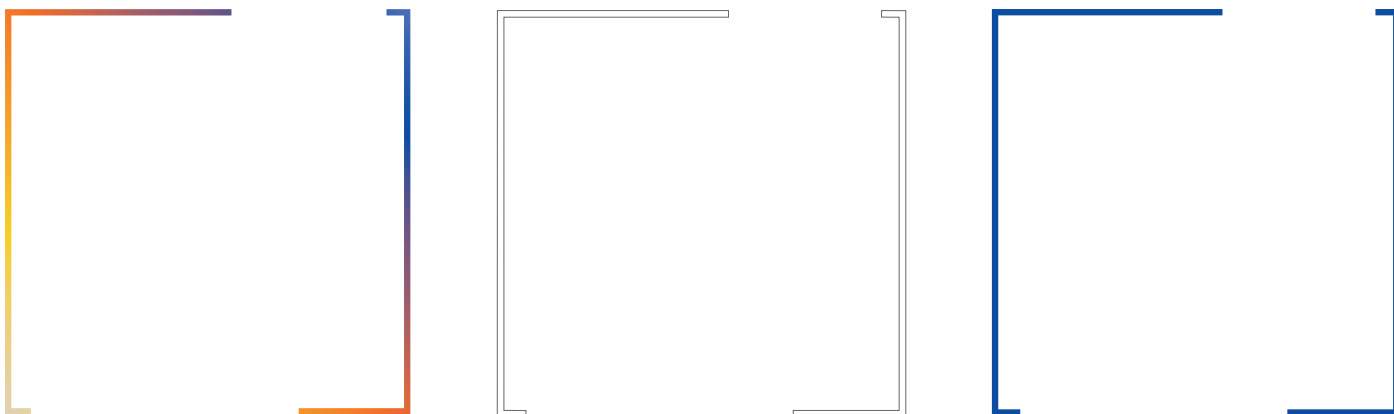
#PlusFortsEnsemble

#PlusFortsEnsemble



## Cadres

Pour renforcer le contraste, la couleur du cadre doit être choisie en fonction de la couleur du fond. Les options de couleurs sont le dégradé, le bleu ou le blanc.



## Zones de texte

Le texte peut être mis en évidence par un fond coloré.

Chaque ligne est une zone de texte différente et doit être séparée des autres lignes par un espace blanc.

Toutes les couleurs de la palette peuvent être utilisées pour surligner le texte.

**Lorem Ipsum** **Lorem Ipsum** **Lorem Ipsum** **Lorem Ipsum** **Lorem Ipsum**

## Drapeaux

Le drapeau européen est obligatoire. Il peut être placé dans le coin inférieur gauche ou dans le coin supérieur gauche, selon la disposition des autres drapeaux. La meilleure option est toujours de le placer en haut à gauche.

Pour indiquer une Équipe Europe complète, un bas de page avec tous les drapeaux des pays de l'UE et les logos de la BEI et de la BERD a été créé, et doit être placé dans le coin inférieur gauche des communications générales. Lorsque le bas de page avec tous les drapeaux est utilisé, le drapeau de l'UE doit être placé dans le coin supérieur gauche de l'image. Cette disposition doit être utilisée pour les messages et les communications d'ordre général. Dans le cas d'initiatives concrètes dans lesquelles seuls quelques pays de l'UE sont impliqués, cette configuration peut être adaptée.

Le drapeau du pays partenaire (ou de tous les pays partenaires s'il y en a plusieurs) peut être placé en haut, à côté du drapeau européen.

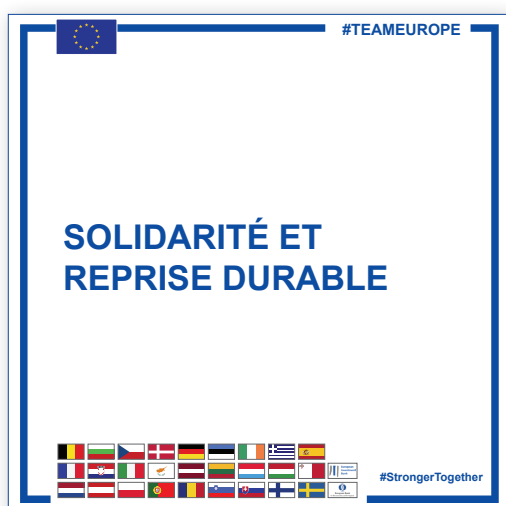
Les drapeaux doivent avoir une bordure fine, blanche sur les fonds colorés ou gris clair sur les fonds blancs.

# EXEMPLES

Identité de base pour les communications d'ordre général



Identité de base pour les communications d'ordre général



Institutions de l'UE + pays de l'UE



Institutions de l'UE + pays de l'UE + pays partenaire



Institutions de l'UE + pays partenaire



# Images pour les médias sociaux (utilisation des photos)

Pour faire ressortir le texte sur des fonds d'images colorées, placez le texte dans une zone de texte blanche ou bleue.



# Traductions

L'usage de la langue maternelle est cruciale pour une bonne communication. Vos messages peuvent être écrits dans n'importe quelle langue de l'UE ou des pays partenaires.

Le hashtag #TEAMEUROPE peut aussi être traduit dans les 24 langues de l'Union européenne.

## Institutions de l'UE + pays partenaire



## Message d'ordre général



# Communication

Couverture A4



## Nnihitiis sim reptasped quod mo mil ipid quame

tur sitas miliquati id estiore velis nus eatque simenes dolorib eaquias none nonecep eratae. Itat acipitatur as deliquis santur? In nos possint ibusand ucitati nctiis aut landam et volor aspit perehenimo quunt aciamus volupta delit, sedigenimo optam consedio velitiuntur, untem. Erem. Nam faccupatas ullam reptat quatiuum quo mil in rate everio blaciisquae dolorat alit officab orerem alit adipicim quatur restorerrum alicaboribus mos plicias aut ium vel mos re, quae pliquia corpus doluptatem untinvel iderferrum ipien-demque estrum aut optaspit, voloreh enditatus denti dolorit voluptae non et ea que isi quis voluptatus, verio omnihitiis sim reptasped quod mo mil ipid quame cum quam aliandaest volutatem eum que perit perias sequias parcipsum exeritaectum quatio. Ut abore nullam non pella simperchil ipsam qui natiur? Fuga. Namento rehenihicit ipid mint doles ipicae por acea sequis modi od que non cum nient omnis essequam quas conse natem idus voloria coriam, natum quia in res dipsum nonseque nonectature eos as quam quis erfernatem ipsust latur? Sanis atur, volorae veleseq uissitae seria cus eum quidel id ulpa quaeces equodicae consequae volorisiti nos etur secabo. Ped que sincidi aut explaciis nis non precus, quatiusti nitiis et aritatquas ullique volorru ptasped que aut verionsequis estrum cus et volest labo. Nem. Nam, eosaes erum alibusciis sitasi ulpa velestis serit lit, cum veres eicatet, ut etur aut hil intiumq uiassim poressi con commoles est, sunt dolorectem aboreri beaquost pe rerchitatum lisinte voluptatque eatiis veles sinis etur re, a pel isinimus modion non re, coriost occus aut ab iliti nobitas deleseque custiunt, esequidem dolorrum quatem repro illoresed quam que que nem quiaspe rnatur aspelec eatqui dendam debis intum in pro eaquas di ipsuntese ne vollam eumquiam.

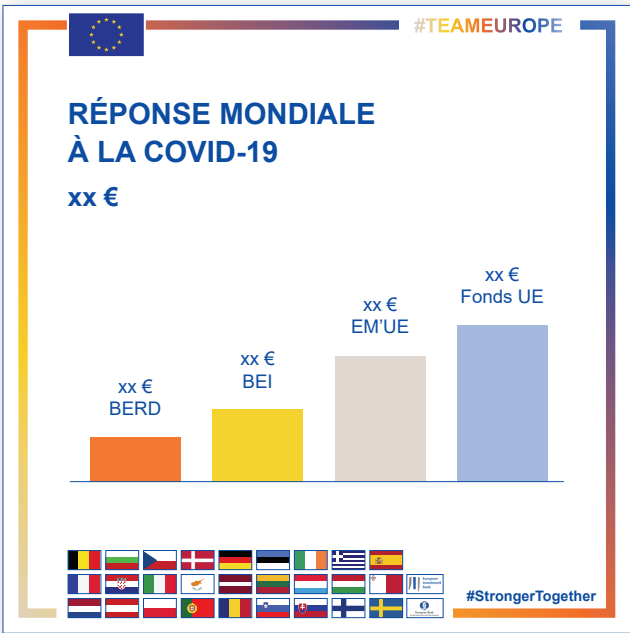
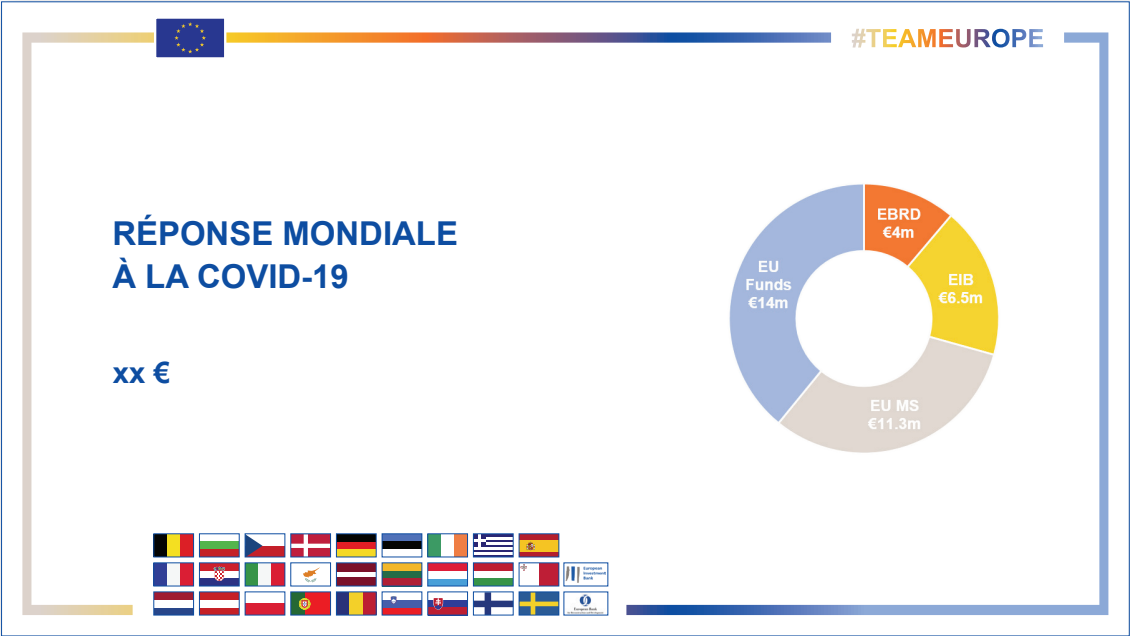
mil ipid quame

mil ipid quame

mil ipid quame



# Graphiques



# Presentation

