



#TEAMEUROPE

LINEE GUIDA PER L'IDENTITÀ VISIVA

INTRODUZIONE

La comunicazione strategica e la visibilità sono una colonna portante dell'approccio del Team Europa e del nostro impegno contro la disinformazione. #TeamEurope si propone di diventare il marchio che offre massima visibilità alle iniziative europee fuori dall'UE.

L'identità visiva si propone di creare un'immagine di marchio per i nostri messaggi, le pubblicazioni sui media e i prodotti di comunicazione. Un approccio uniforme nei confronti del pubblico dei Paesi partner consoliderà ulteriormente il nostro lavoro comune a sostegno dei partenariati internazionali e degli approcci multilaterali.

Le seguenti linee guida visive sono concepite per consentire agli Stati membri e alle istituzioni dell'UE, e ai partner di utilizzare un linguaggio visivo omogeneo per comunicare le attività comuni nell'ambito di Team Europa, ad esempio le iniziative Team Europa.

Questo manuale offre gli elementi chiave e una guida per sviluppare una comunicazione visiva efficace.

È possibile scaricare modelli e file originali da:

Wiki dei social media della CE

webgate.ec.europa.eu/fpfis/wikis/display/SMGG/Team+Europe

Intranet della DG INTPA

myintracomm.ec.europa.eu/dg/INTPA/communication/guidelines/Pages/visual-identity.aspx

USO DELL'EMBLEMA DELL'UE



Bisognerebbe sempre utilizzare l'emblema dell'UE.

Utilizzare l'emblema in modo corretto e non modificarlo in alcun modo.

Leggere attentamente la guida grafica della bandiera europea (emblema) sul nostro sito Internet:

<https://publications.europa.eu/code/en/en-5000100.htm>

Gli originali per la riproduzione possono essere scaricati all'indirizzo:

http://europa.eu/about-eu/basic-information/symbols/flag/index_en.htm

TIPOGRAFIA

Per il corpo del testo scegliamo il carattere Arial base o **grassetto**.

Come regola generale, l'aspetto tipografico dovrebbe essere il più nitido e chiaro possibile e la formattazione su un riquadro che lasci abbondante spazio bianco per dare una sensazione di chiarezza.

Per il titolo (#TEAMEUROPE) scegliamo il carattere Arial Bold.

Tipografia per uso ufficio:

Per tutti i documenti per ufficio ed elettronici si utilizza il carattere tipografico Arial, poiché è universalmente disponibile in applicazioni come Word.

Tipografia per uso Internet:

Arial è il carattere tipografico consigliato per l'uso su Internet.

COLORI



R 0	C 100	HEX
G 51	M 80	#003399
B 153	Y 0	
	K 0	



R 245	C 6	HEX
G 206	M 17	#F5CE2A
B 42	Y 88	
	K 0	



R 250	C 0	HEX
G 110	M 67	#FA6E25
B 37	Y 87	
	K 0	



R 155	C 44	HEX
G 177	M 26	#9BB1DC
B 220	Y 0	
	K 0	



R 219	C 16	HEX
G 210	M 17	#DBD2CC
B 204	Y 19	
	K 1	

Gradiente

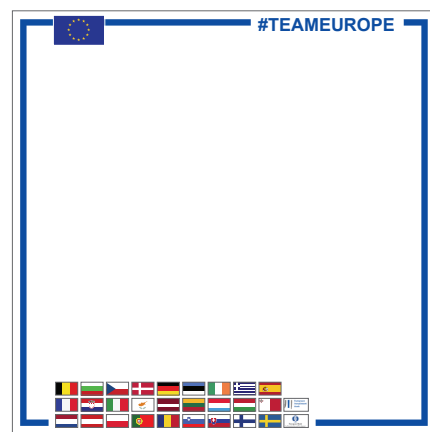
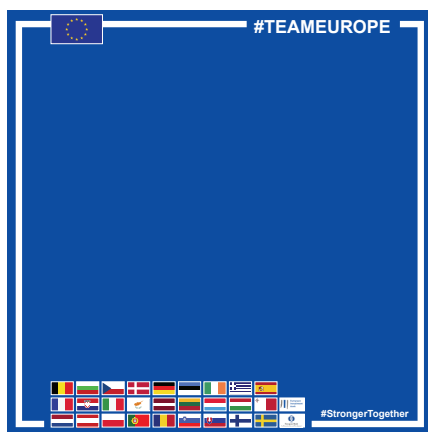
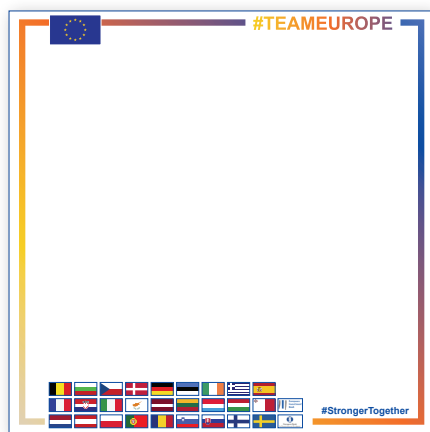
#TEAMEUROPA



CONCETTO DI IDENTITÀ VISIVA

Il concetto è racchiuso in una cornice che lega tutti gli elementi insieme, con hashtag e bandiere. Il gradiente di colori richiama alla mente i colori dell'UE.

Identità visiva principale



Elementi visivi

L'identità visiva ha tre opzioni di colore: gradiente, blu e bianco.

È da preferire l'uso del gradiente, tuttavia, si può anche optare per le altre due opzioni di colore per aumentare il contrasto e garantire la leggibilità, soprattutto per gli hashtag.

Hashtag

#TEAMEUROPE è obbligatorio, va inserito sempre in alto a destra entro la linea della cornice.

StrongerTogether è facoltativo, può essere bianco o blu a seconda del colore di sfondo.

#TEAMEUROPE

#TEAMEUROPE

#TEAMEUROPE

#StrongerTogether

#StrongerTogether

#TEAMEUROPA

#TEAMEUROPA

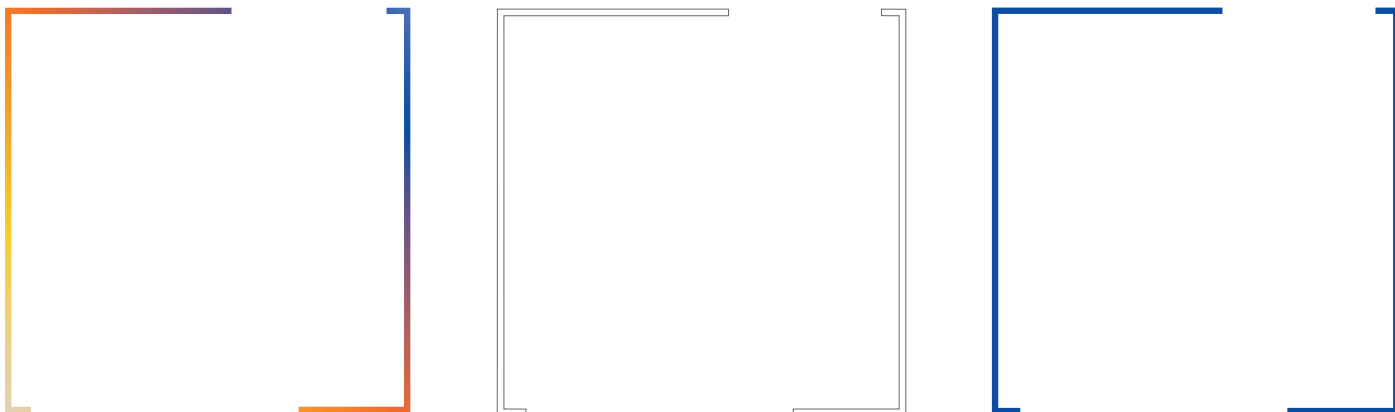
#TEAMEUROPA

#UnitiSiamoPiùForti

#UnitiSiamoPiùForti

Cornici

Per aumentare i contrasti, il colore della cornice dovrebbe essere scelto in base allo sfondo. Le opzioni di colore sono gradiente, blu e bianco.



Caselle di testo

Il testo può essere messo in risalto da uno sfondo colorato.

Ogni riga è una casella di testo diversa e deve essere separata da uno spazio bianco.

Per evidenziare il testo si possono utilizzare tutti i colori della tavolozza.



Bandiere

La bandiera dell'Unione europea è obbligatoria, può essere inserita in basso a sinistra o in alto a sinistra, a seconda delle altre bandiere. La posizione in alto a sinistra è sempre la migliore.

Per indicare un Team Europe completo, è stato creato un piè di pagina con tutte le bandiere dei paesi dell'UE e i loghi della BEI e della BERS, che nei messaggi generali devono essere collocati in basso a sinistra. Quando si utilizza il piè di pagina con tutte le bandiere, la bandiera dell'UE deve essere inserita in alto a sinistra del contenuto visivo. Questa è la configurazione da usare per messaggi e comunicazioni generali. In caso di iniziative concrete che coinvolgono solo alcuni paesi dell'UE, si può adattare questa disposizione.

La bandiera del paese partner (o dei paesi partner) può essere inserita in alto, accanto a quella europea.

Le bandiere devono avere un bordo sottile, bianco se lo sfondo è colorato e grigio chiaro se lo sfondo è bianco.

ESEMPI

Identità principale per la comunicazione generale



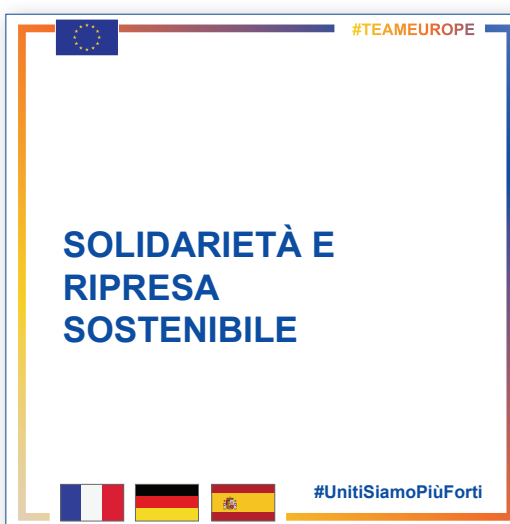
Identità principale per la comunicazione generale



Identità principale per la comunicazione generale



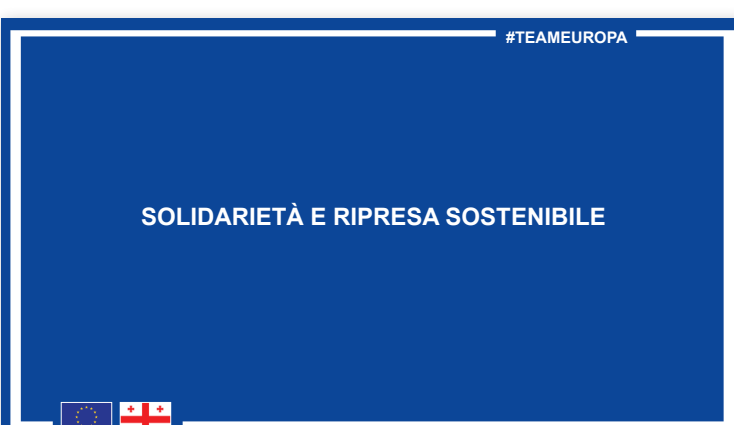
Istituzioni UE + Paese UE



Istituzioni UE + Paese/i UE + Paese Partner



Istituzioni UE + Paese Partner



Immagini dei social media (uso delle foto)

Per far risaltare il testo sugli sfondi colorati in maniera ottimale, sistemarlo in una casella di testo bianca o blu.



Traduzioni

La lingua è fondamentale per una buona comunicazione. I messaggi possono essere redatti in qualsiasi lingua dell'UE o nelle lingue dei paesi partner.

Anche l'hashtag #TEAMEUROPE può essere tradotto nelle 24 lingue dell'Unione europea.

Istituzioni UE + Paese UE

#EQUIPOEUROPA

España es un miembro orgulloso de #EquipoEuropa que proporciona ayuda humanitaria, apoyo a los sistemas de salud y a la recuperación socioeconómica de los países socios

#EQUIPEEUROPE

La France est fière de faire partie de #EquipeEurope qui fournit de l'aide humanitaire, un soutien aux systèmes de santé et à la reprise économique dans nos pays partenaires

Messaggio generale

 #TEAMEUROPA

#TeamEuropa
fornisce aiuti umanitari, sostiene i sistemi sanitari e la ripresa economica dei paesi partner



 #ΟΜΑΔΑΕΥΡΩΠΗ

#ΟμάδαΕυρώπη
θα συμβάλει στη δημιουργία ενός πιο πράσινου και ισότιμου κόσμου χωρίς αποκλεισμούς για όλους



Comunicazione

Formato A4



Nnihitiis sim reptasped quod mo mil ipid quame

tur sitas miliquati id estiore velis nus eatque simenes dolorib eaquias none nonecep eratae. Itat acipitatur as deliquis santur? In nos possint ibusand ucitati nctiis aut landam et volor aspit perehenimo quunt aciamus volupta delit, sedigenimo optam consedio velitiuntur, untem. Erem. Nam faccupas ullam reptat quiatium quo mil in rate everio blaciisque dolorat alit officab orerem alit adipicim quatur restorerrum alicaboribus mos plicias aut ium vel mos re, quae pliquia corpora voluptatem untinvel iderferrum ipiendemque estrum aut optaspit, voloreh enditatus denti dolorit voluptae non et ea que isi quis voluptatus, verio omnihiis sim reptasped quod mo mil ipid quame cum quam aliandaest volutatem eum que perit perias sequias parcipsum exeritaectum quatio. Ut abore nullam non pella simperchil ipsam qui natiur? Fuga. Namento rehenihicit ipid mint doles ipicae por acea sequis modi od que non cum nient omnis essequam quas conse natem idus voloria coriam, natum quia in res dipsum nonseque nonectature eos as quam quis erfernatem ipsust latur? Sanis atur, volorae velesseq uissitae seria cus eum quidel id ulpa quaeces equodicae consequae volorisiti nos etur secabo. Ped que sincidi aut explaciis nis non precus, quatiusti nitiis et aritatquas ullique volorru ptasped que aut verionsequis estrum cus et volest labo. Nem. Nam, eosaes erum alibuscii sitasi ulpa velestis serit lit, cum veres eicatet, ut etur aut hil intiumq uiassim poressi con commoles est, sunt dolorectem aboreri beaquost pe rarchitatum lisinte voluptatque eatiis veles sinis etur re, a pel isinimus modion non re, coriost occus aut ab iliti nobitas deleseque custiunt, esequidem dolorrum quatem repro illoresed quam que que nem quiaspe rnatur aspelec eatqui dendam debis intum in pro eaquas di ipsuntese ne vollam eumquiam.

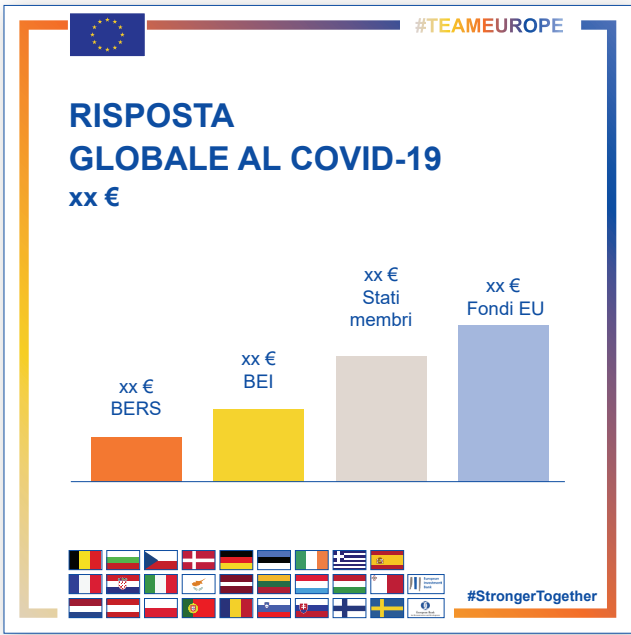
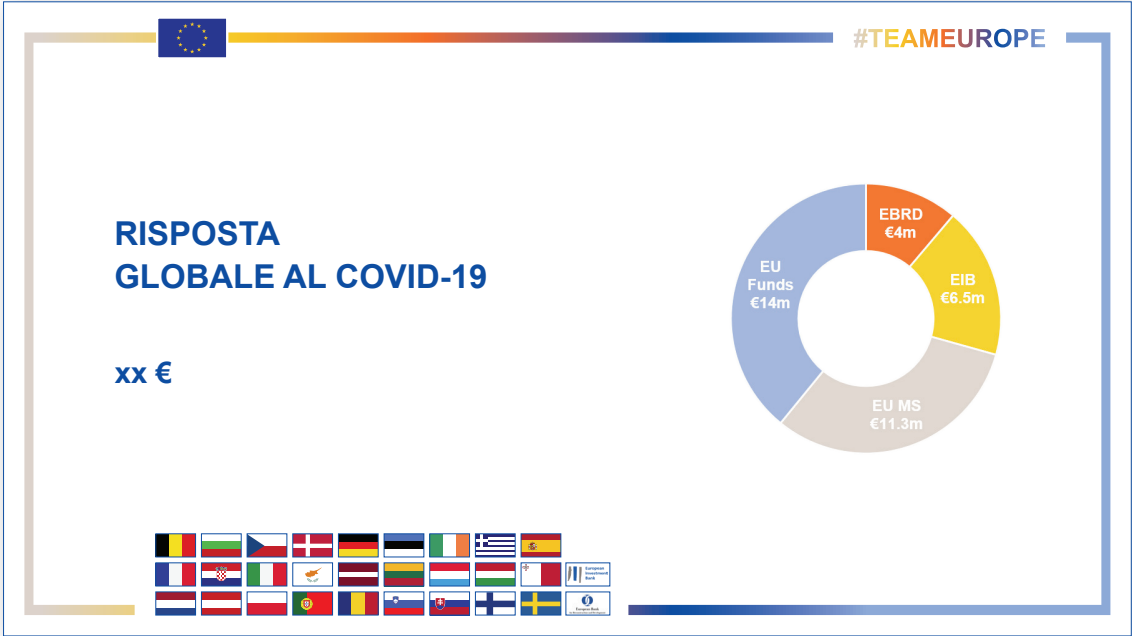
mil ipid quame

mil ipid quame

mil ipid quame



Grafici



Presentazione

