



# #TEAMEUROPE

---

WYTYCZNE DOTYCZĄCE IDENTYFIKACJI  
WIZUALNEJ

# WPROWADZENIE

Komunikacja strategiczna i widoczność działań europejskich są filarem koncepcji Team Europe i naszych wysiłków na rzecz walki z dezinformacją. #TeamEurope powinno stać się marką, która zapewni dużą widoczność działań europejskich poza UE.

Identyfikacja wizualna powinna być wykorzystywana do oznaczania naszych komunikatów, materiałów pokazywanych w mediach i produktów do komunikacji. To spójne podejście do odbiorców z krajów partnerskich pozwoli jeszcze bardziej skonsolidować nasze wspólne działania na rzecz wspierania partnerstw międzynarodowych i multilateralizmu.

Niniejsze wytyczne wizualne zostały opracowane, aby umożliwić państwom członkowskim UE, instytucjom UE i partnerom stosowanie spójnego języka wizualnego przy informowaniu o wspólnych działaniach w ramach podejścia Team Europe, takich jak inicjatywy Team Europe.

Niniejszy przewodnik zawiera kluczowe elementy i wskazówki dotyczące stworzenia skutecznej komunikacji wizualnej.

Szablony i pliki źródłowe można pobrać z następujących stron:

Wiki KE dotycząca mediów społecznościowych  
[webgate.ec.europa.eu/fpfis/wikis/display/SMGG/Team+Europe](https://webgate.ec.europa.eu/fpfis/wikis/display/SMGG/Team+Europe)

Intranet DG INTPA  
[myintracomm.ec.europa.eu/dg/INTPA/communication/guidelines/Pages/visual-identity.aspx](https://myintracomm.ec.europa.eu/dg/INTPA/communication/guidelines/Pages/visual-identity.aspx)

# STOSOWANIE GODŁA UE



Należy zawsze stosować godło UE.

Godła należy używać w sposób prawidłowy i nie modyfikować go w żaden sposób.

Prosimy o dokładne zapoznanie się z przewodnikiem graficznym dotyczącym flagi europejskiej (godła), który można znaleźć w naszej witrynie:

<https://publications.europa.eu/code/en/en-5000100.htm>

Oryginały do powielania można pobrać pod adresem:

[http://europa.eu/about-eu/basic-information/symbols/flag/index\\_en.htm](http://europa.eu/about-eu/basic-information/symbols/flag/index_en.htm)

# TYPOGRAFIA

Nasza czcionka to Arial, zwykła i **wytluszczona**.

Zgodnie z ogólną zasadą wizerunek typograficzny powinien być możliwie prosty i przejrzysty, sformatowany w oparciu o siatkę, która zapewnia dużą ilość wolnej przestrzeni, pozwalając uzyskać wrażenie przejrzystości.

Czcionka naszego nagłówka (#TEAMEUROPE) to Arial wytluszczony.

Typografia do użytku biurowego:

We wszystkich dokumentach biurowych i elektronicznych należy używać czcionki Arial, gdyż jest ona powszechnie dostępna w takich aplikacjach, jak Word.

Typografia do zastosowań internetowych:

Arial to zalecana czcionka do stosowania w witrynach internetowych.

## KOLORY



<b>R</b> 0	<b>C</b> 100	<b>HEX</b>
<b>G</b> 51	<b>M</b> 80	#003399
<b>B</b> 153	<b>Y</b> 0	
	<b>K</b> 0	



<b>R</b> 245	<b>C</b> 6	<b>HEX</b>
<b>G</b> 206	<b>M</b> 17	#F5CE2A
<b>B</b> 42	<b>Y</b> 88	
	<b>K</b> 0	



<b>R</b> 250	<b>C</b> 0	<b>HEX</b>
<b>G</b> 110	<b>M</b> 67	#FA6E25
<b>B</b> 37	<b>Y</b> 87	
	<b>K</b> 0	



<b>R</b> 155	<b>C</b> 44	<b>HEX</b>
<b>G</b> 177	<b>M</b> 26	#9BB1DC
<b>B</b> 220	<b>Y</b> 0	
	<b>K</b> 0	



<b>R</b> 219	<b>C</b> 16	<b>HEX</b>
<b>G</b> 210	<b>M</b> 17	#DBD2CC
<b>B</b> 204	<b>Y</b> 19	
	<b>K</b> 1	

## Gradient

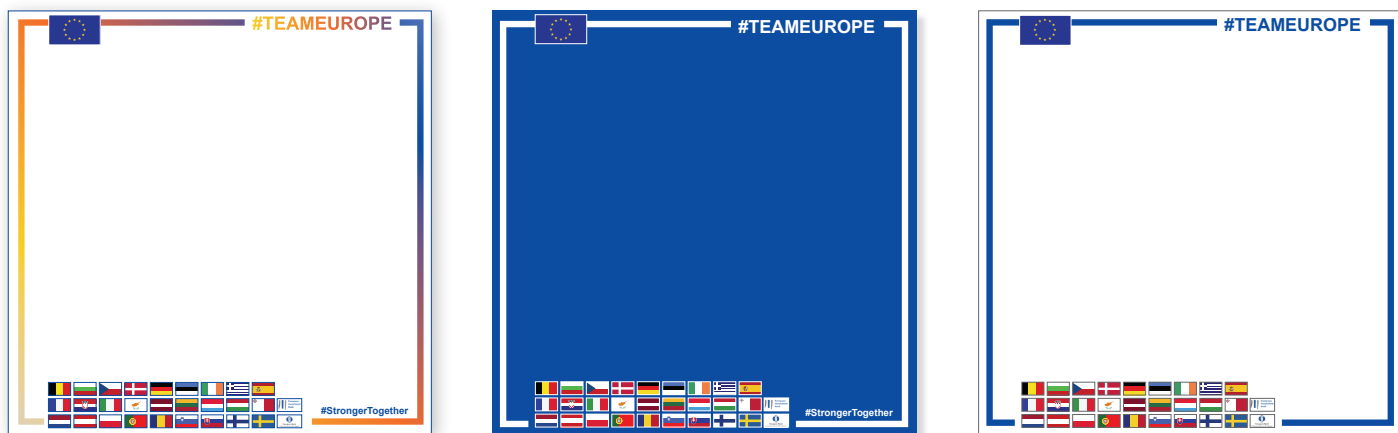
#TEAMEUROPA



# KONCEPCJA IDENTYFIKACJI WIZUALNEJ

Koncepcja składa się z ramki łączącej wszystkie elementy, hasztagu i flag. Kolory gradientu przywodzą na myśl barwy UE.

## Podstawowa identyfikacja wizualna



## Elementy wizualne

Identyfikacja wizualna obejmuje trzy opcje kolorystyczne: gradient, niebieską i białą.

Preferowane jest użycie gradientu, można jednak użyć dwóch pozostałych opcji kolorystycznych w celu zwiększenia kontrastu i zapewnienia czytelności, szczególnie w przypadku hasztagów.

### Hasztagi

Hashtag #TEAMEUROPA jest obowiązkowy, zawsze znajduje się w prawym górnym rogu i jest wyrównany do ramki.

Hashtag #StrongerTogether jest opcjonalny, może być biały lub niebieski w zależności od koloru tła.

#TEAMEUROPE

#TEAMEUROPE

#TEAMEUROPE

#StrongerTogether

#StrongerTogether

#TEAMEUROPA

#TEAMEUROPA

#TEAMEUROPA

#SilniejsiRazem

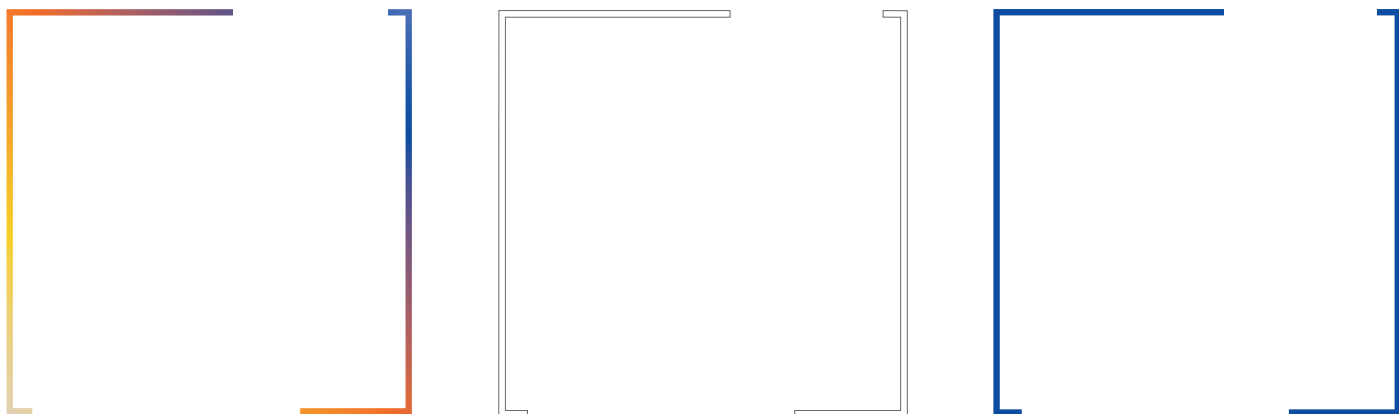
#SilniejsiRazem



## Ramki

Aby zwiększyć kontrasty, kolor ramki powinien być dopasowany do tła.

Dostępne kolory to gradient, niebieski lub biały.



## Pola tekstowe

Tekst może zostać wyróżniony kolorowym tłem.

Każda linia wymaga nowego pola tekstowego. Kolejne linie muszą być oddzielone od siebie białą przestrzenią.

Do wyróżnienia tekstu można użyć dowolnego koloru z palety.

**Lorem Ipsum** **Lorem Ipsum** **Lorem Ipsum** **Lorem Ipsum** **Lorem Ipsum**

## Flagi

Flaga Unii Europejskiej jest obowiązkowa, może być umieszczona w lewym dolnym rogu lub w lewym górnym rogu, w zależności od miejsca umieszczenia innych flag. Najlepsze rozwiązanie to zawsze lewy górny róg.

Aby zaznaczyć zaangażowanie wszystkich członków Team Europe, stworzona została stopka z flagami wszystkich krajów UE oraz logo EBI i EBOR, która będzie umieszczana w lewym dolnym rogu we wpisach ogólnych. W przypadku użycia stopki z wszystkimi flagami flaga UE powinna być umieszczona w lewym górnym rogu materiału. Powinna być ona używana w komunikatach ogólnych i komunikacji. W przypadku konkretnych inicjatyw, w które zaangażowane są tylko niektóre państwa UE, można wprowadzić zmiany.

Flaga kraju partnerskiego (lub krajów partnerskich) może zostać umieszczona na górze, obok flagi europejskiej.

Flagi muszą mieć cienką obwódkę – białą na kolorowym tle i jasnoszarą na białym tle.

# PRZYKŁADY

Podstawowa identyfikacja do komunikacji ogólnej



Podstawowa identyfikacja do komunikacji ogólnej



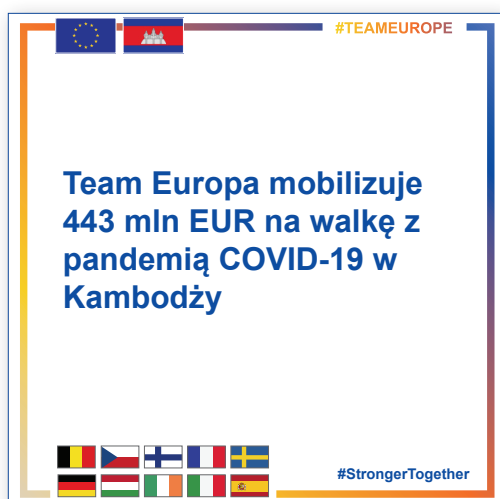
Podstawowa identyfikacja do komunikacji ogólnej



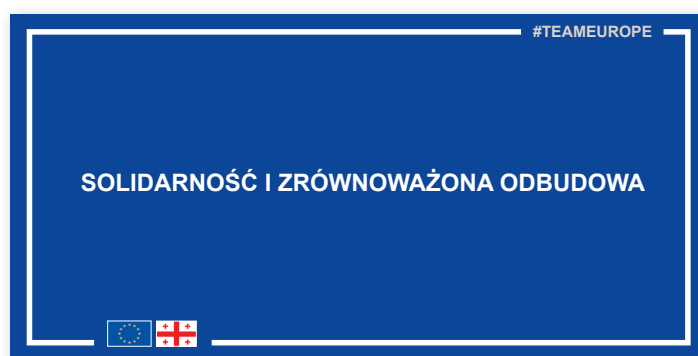
Instytucje EU + kraje UE



Instytucje UE + kraj (kraje) UE  
+ kraj partnerski



Instytucje UE + kraj partnerski



# Materiały wizualne w mediach społecznościowych (wykorzystanie zdjęć)

Aby tekst w pełni wyróżniał się na kolorowym tle, prosimy umieszczać go na białym lub niebieskim polu tekstowym.



# Τłumaczenia

Jezyk ma zasadnicze znaczenie dla dobrej komunikacji. Wiadomości mogą być publikowane w każdym języku UE lub językach krajów partnerskich.

Hashtag #TEAMEUROPA może być tłumaczony na 24 języki Unii Europejskiej.

## Instytucje UE + kraj UE

#EQUIPOEUROPA

**España** es un miembro  
orgulloso de **#EquipoEuropa**  
que proporciona **ayuda**  
**humanitaria, apoyo a los**  
**sistemas de salud y a la**  
**recuperación socioeconómica**  
de los países socios

#EQUIPEEUROPE

**La France** est fière de faire  
partie de **#EquipeEurope**  
qui fournit de **l'aide**  
**humanitaire, un soutien aux**  
**systèmes de santé et à la**  
**reprise économique** dans  
nos pays partenaires

## Wpis ogólny

#TEAMEUROPA

**#TeamEuropa**  
fornisce **aiuti umanitari, sostiene**  
**i sistemi sanitari e la ripresa economica**  
dei paesi partner



#ΟΜΑΔΑΕΥΡΩΠΗ

**#ΟμάδαΕυρώπη**  
θα συμβάλει στη δημιουργία  
ενός πιο πράσινου και ισότιμου κόσμου  
χωρίς αποκλεισμούς για όλους



# Komunikacja

Okładka A4



## Nnihitiis sim reptasped quod mo mil ipid quame

tur sitas miliquati id estiore velis nus eatque simenes dolorib eaquias none nonecep eratae. Itat acipitatur as deliquis santur? In nos possint ibusand ucitati nctiis aut landam et volor aspit perehenimo quunt aciamus volupta delit, sedigenimo optam consedio velitiuntur, untem. Erem. Nam faccupas ullam reptat quiatium quo mil in rate everio blaciisquae dolorat alit officab orerem alit adipicim quatur restorerrum alicaboribus mos plicias aut ium vel mos re, quae pliquia corporos doluptatem untinvel iderferrum ipiendemque estrum aut optaspit, voloreh enditatus denti dolorit voluptae non et ea que isi quis voluptatus, verio omnihiitiis sim reptasped quod mo mil ipid quame cum quam aliandaest volutatem eum que perit perias sequias parcipsum exeritaectum quatio. Ut abore nullam non pella simperchil ipsam qui natiur? Fuga. Namento rehenihicit ipid mint doles ipicae por acea sequis modi od que non cum nient omnis essequam quas conse natem idus voloria coriam, natum quia in res dipsum nonseque nonectature eos as quam quis erfernatem ipsust latur? Sanis atur, volorae velesseq uissitae seria cus eum quidel id ulpa quaeces equodicae consequae volorisiti nos etur secabo. Ped que sincidi aut explaciis nis non precus, quatiusti nitiis et aritatquas ullique volorru ptasped que aut verionsequis estrum cus et volest labo. Nem. Nam, eosaes erum alibusciiis sitasi ulpa velestis serit lit, cum veres eicatet, ut etur aut hil intiumq uiassim poressi con commoles est, sunt dolorectem aboreri beaquost pe rarchitatum lisinte voluptatque eatiis veles sinis etur re, a pel isinimus modion non re, coriost occus aut ab iliti nobitas deleseque custiunt, esequidem dolorum quatem repro illoresed quam que que nem quiaspe rnatur aspelec eatqui dendam debis intum in pro eaquas di ipsuntese ne vollam eumquiam.

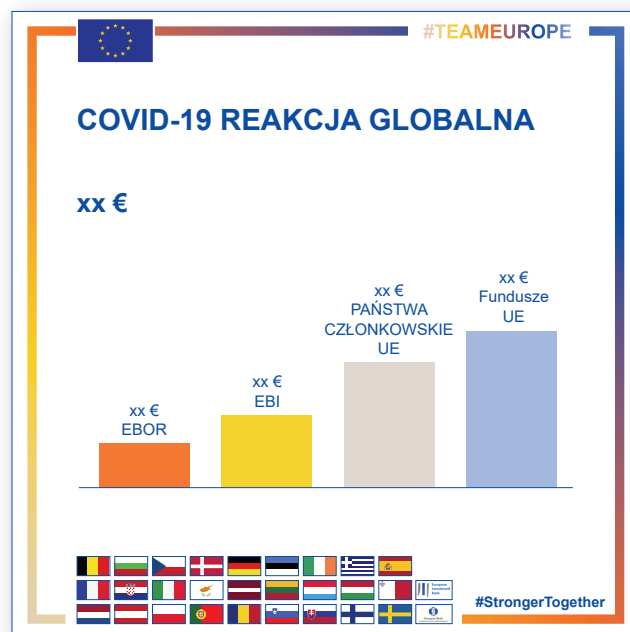
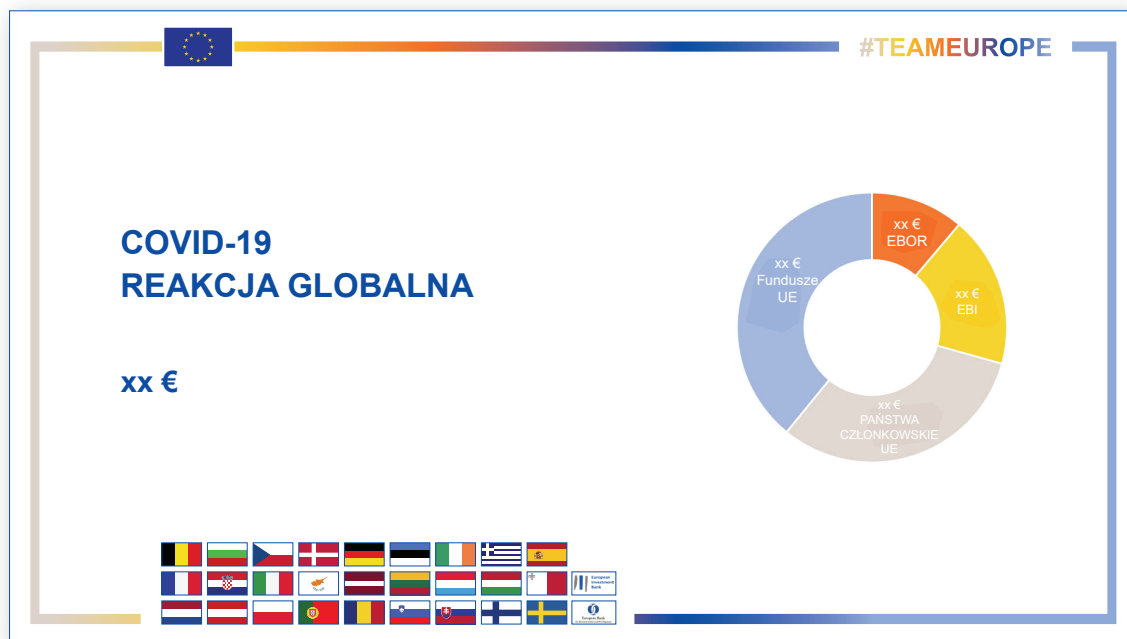
mil ipid quame

mil ipid quame

mil ipid quame



# Wykresy



# Prezentacja

