



#TEAMEUROPE

DIRETRIZES DE IDENTIDADE VISUAL

INTRODUÇÃO

A comunicação estratégica e a visibilidade são um pilar importante da abordagem da Equipa Europa e dos nossos esforços contra a desinformação. A #TeamEurope deve tornar-se a marca que proporciona elevada visibilidade aos esforços europeus fora da UE.

A identidade visual deve ser utilizada para identificar as nossas mensagens, a comunicação nos meios de comunicação e os produtos de comunicação. Esta abordagem coerente para com as audiências dos países parceiros vai ajudar a consolidar o nosso trabalho conjunto de apoio a parcerias internacionais e abordagens multilaterais.

Estas diretrizes visuais são elaboradas para permitir aos Estados-Membros, instituições e parceiros da UE utilizar uma linguagem visual consistente ao comunicar atividades conjuntas sob a alçada da Equipa Europa, como as Iniciativas da Equipa Europa.

Este guia apresenta os elementos chave e orientações para o desenvolvimento de uma comunicação visual eficaz.

Os templates e os ficheiros de origem podem ser transferidos aqui:

Wiki de redes sociais da CE

webgate.ec.europa.eu/fpfis/wikis/display/SMGG/Team+Europe

DG INTPA intranet

myintracomm.ec.europa.eu/dg/INTPA/communication/guidelines/Pages/visual-identity.aspx

UTILIZAÇÃO DO EMBLEMA DA UE



O emblema da UE deve ser sempre utilizado.

Utilize o emblema corretamente e não o modifique de forma alguma.

Leia atentamente o guia gráfico da bandeira europeia (emblema) no nosso website:

<https://publications.europa.eu/code/en/en-5000100.htm>

Os originais para reprodução podem ser transferidos em:

http://europa.eu/about-eu/basic-information/symbols/flag/index_en.htm

TIPOGRAFIA

O nosso tipo de letra do corpo é Arial regular e **negrito**.

De forma geral, o visual tipográfico deve ser o mais simples e claro possível, formatado em grelha para permitir incluir bastante espaço em branco e proporcionar uma sensação de clareza.

O tipo de letra do nosso título (#TEAMEUROPE) é Arial Bold.

Tipografia para utilização em escritório:

A fonte Arial é utilizada para todos os documentos eletrónicos e de escritório, uma vez que está universalmente disponível em aplicações como o Word.

Tipografia para utilização na Web:

Recomenda-se a utilização da fonte Arial para utilização na Web.

CORES



R 0	C 100	HEX
G 51	M 80	#003399
B 153	Y 0	
	K 0	



R 245	C 6	HEX
G 206	M 17	#F5CE2A
B 42	Y 88	
	K 0	



R 250	C 0	HEX
G 110	M 67	#FA6E25
B 37	Y 87	
	K 0	



R 155	C 44	HEX
G 177	M 26	#9BB1DC
B 220	Y 0	
	K 0	



R 219	C 16	HEX
G 210	M 17	#DBD2CC
B 204	Y 19	
	K 1	

Gradiente

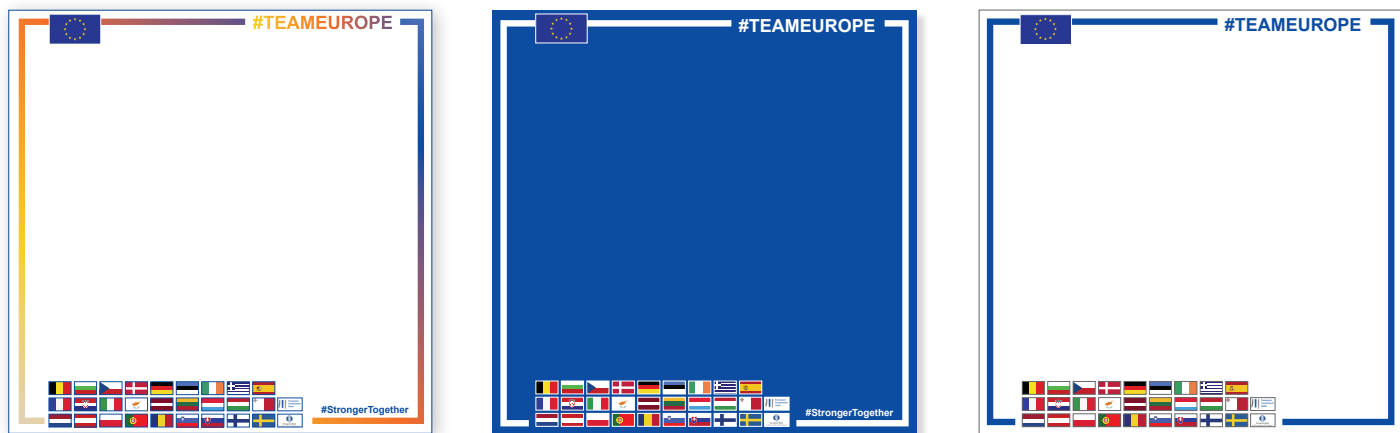
#EQUIPAEUROPA



CONCEITO DE IDENTIDADE VISUAL

O conceito consiste numa moldura que liga todos os elementos, uma hashtag e as bandeiras. As cores no gradiente fazem lembrar as cores da UE.

Identidade visual principal



Elementos visuais

A identidade visual tem três opções de cores: gradiente, azul e branco.

É preferível utilizar o gradiente. Contudo, as duas outras opções de cor podem ser utilizadas para aumentar o contraste e assegurar a legibilidade, especialmente para hashtags.

Hashtags

É obrigatório utilizar a #TEAMEUROPE no canto superior direito alinhado com a moldura.

A #JuntosSomosMaisFortes é opcional, sendo que pode ser utilizada em branco ou azul, dependendo da cor do fundo.

#TEAMEUROPE

#TEAMEUROPE

#TEAMEUROPE

#StrongerTogether

#StrongerTogether

#EQUIPAEUROPA

#EQUIPAEUROPA

#EQUIPAEUROPA

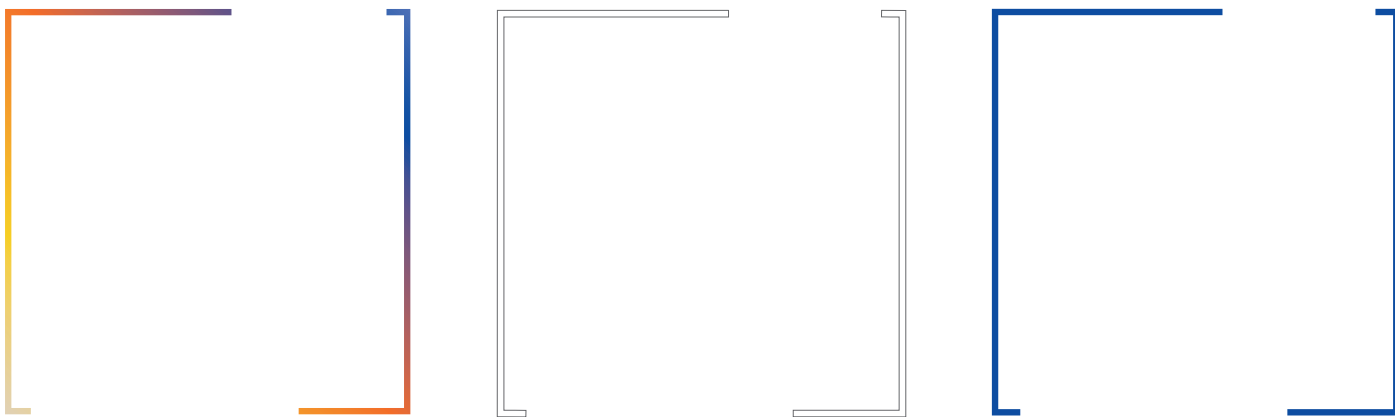
#JuntosSomosMaisFortes

#JuntosSomosMaisFortes

Molduras

Para aumentar o contraste, a cor da moldura deve ser escolhida em função do fundo.

As opções de cor são gradiente, azul ou branco.



Caixas de texto

O texto pode ser realçado por um fundo de cor.

Cada linha é uma caixa de texto diferente e as linhas devem estar separadas por um espaço em branco.

Todas as cores da paleta podem ser utilizadas para realçar o texto.



Bandeiras

A bandeira da União Europeia é obrigatória. Pode ser colocada no canto inferior esquerdo ou no canto superior esquerdo, dependendo das restantes bandeiras. O canto superior esquerdo é sempre a melhor opção.

Para indicar uma Equipa Europa completa, foi criado um rodapé com as bandeiras de todos os países da UE e com os logótipos do BEI e do BERD que deve ser colocado no canto inferior esquerdo nos posts gerais. Quando o rodapé com todas as bandeiras for utilizado, a bandeira da UE deve ser colocada no canto superior esquerdo do elemento visual. Isto deve aplicar-se a mensagens e comunicação gerais. Para iniciativas concretas, em que apenas alguns países da UE estão envolvidos, pode adotar-se o seguinte.

A bandeira do país parceiro (ou dos países parceiros) pode ser colocada em cima, junto à bandeira europeia.

As bandeiras devem ter um limite fino, a branco sob fundo de cor ou cinzento-claro sobre fundo branco.

EXEMPLOS

Identidade principal para comunicação geral



Identidade principal para comunicação geral



Identidade principal para comunicação geral



Instituições da UE + Países da UE



Instituições da UE + País(es) da UE + País parceiro



Instituições da UE + País parceiro



Elementos visuais de redes sociais (utilização de fotografias)

Para destacar o texto contra as imagens coloridas de fundo, o texto deve ser colocado numa caixa de texto branca ou azul.



Traduções

A linguagem é essencial para uma boa comunicação. As suas mensagens podem estar em qualquer idioma da UE ou nos idiomas dos países parceiros.

A hashtag #TEAMEUROPE também pode ser traduzida para os 24 idiomas da União Europeia.

Instituições da UE + País da UE



Post geral



Comunicação

Capa A4



Nnihitiis sim reptasped quod mo mil ipid quame

tur sitas miliquati id estiore velis nus eatque simenes dolorib eaquias none nonecep eratae. Itat acipitatur as deliquis santur? In nos possint ibusand ucitati nctiis aut landam et volor aspit perehenimo quunt aciamus volupta delit, sedigenimo optam consedio velitiuntur, untem. Erem. Nam faccupstas ullam reptat quiatium quo mil in rate everio blaciisqueae dolorat alit offi- cab orerem alit adipicim quatur restorerrum alicaboribus mos plicias aut ium vel mos re, quae pliquia corpus doluptatem untinvel iderferrum ipien- demque estrum aut optaspit, voloreh enditatus denti dolorit voluptae non et ea que isi quis voluptatus, verio omnihitiis sim reptasped quod mo mil ipid quame cum quam aliandaest volutatem eum que perit perias sequias parcupsum exeritaectum quatio. Ut abore nullam non pella simperchil ip- sam qui natiur? Fuga. Namento rehenihicit ipid mint doles ipicae por acea sequis modi od que non cum nient omnis essequam quas conse natem idus voloria coriam, natum quia in res dipsum nonseque nonectature eos as quam quis erfernatem ipsust latur? Sanis atur, volorae veleseq uissitae seria cus eum quidel id ulpa quaeces equodicae consequae valorisiti nos etur secabo. Ped que sincidi aut explaciis nis non precus, quatiusti nitiis et aritatquas ullique volorru ptasped que aut verionsequis estrum cus et volest labo. Nem. Nam, eosaes erum alibusciis sitasi ulpa velestitis serit lit, cum veres eicatet, ut etur aut hil intiumq uiassim poressi con commoles est, sunt dolorectem aboreri beaquost pe rerchitatum lisinte voluptatque eatiis veles sinis etur re, a pel isinimus modion non re, coriost occus aut ab iliti nobitas deleseque custiunt, esequidem dolorum quatem repro il- loresed quam que que nem quiaspe rnatur aspelec eatqui dendam debis intum in pro eaquas di ipsuntese ne vollam eumquiam.

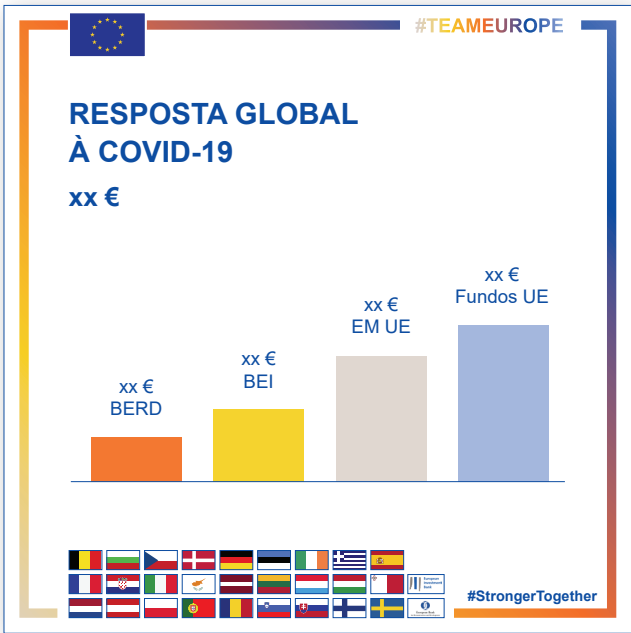
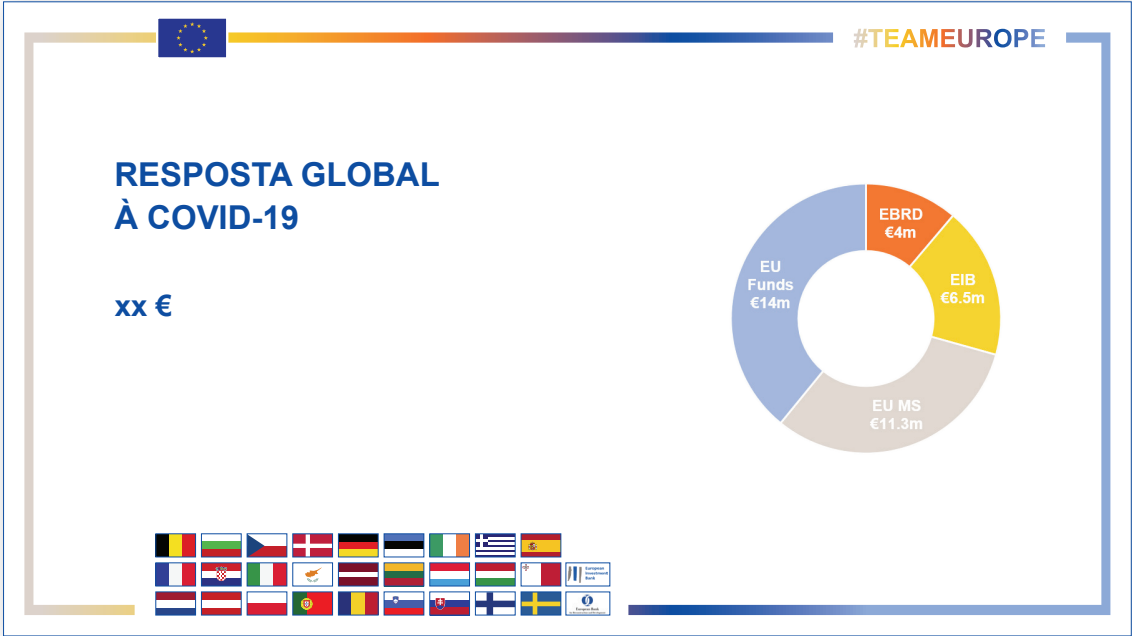
mil ipid quame

mil ipid quame

mil ipid quame



Gráficos



Apresentação

