

*Dans le cadre du PASA, Le CARI présente*

# LE MÉTIER DE GESTIONNAIRE D'UNITÉ DE RÉALISATION DE TRAVAUX AGRICOLE EN PALMERAIE



Le gestionnaire d'unité de réalisation de travaux agricole en palmeraie est un prestataire de service agricole au sein des palmeraies. La conduite de la culture du dattier nécessite plusieurs opérations culturales primordiales pour assurer une production de qualité.

## QUELLES TÂCHES POUR LE GESTIONNAIRE D'UNITÉ ?

- Réaliser un plan de veille sanitaire de la palmeraie
- Assurer le diagnostic des bioagresseurs pour les palmiers présentant des anomalies
- Réaliser des traitements phytosanitaires sur les palmeraies
- Accompagner techniquement l'opération de fertilisation des palmiers et réaliser des opérations de fertilisation
- Réaliser des études pour la mise en place du système d'irrigation
- Mettre en place des systèmes d'irrigation et en faire la maintenance
- Réaliser des opérations de nettoyage et de désherbage au sein des exploitations



### Fatah, entrepreneur depuis 5 ans :

"Mon travail est valorisant, car essentiel au bien-être des palmeraies. Les producteurs locaux ont besoin d'un travail de qualité pour assurer leur production !"



# LES COMPÉTENCES, CONNAISSANCES ET APTITUDES NÉCESSAIRES POUR FAIRE CE MÉTIER



## Compétences

- Expérience de terrain en matière de production dattière
- Mise en oeuvre d'un diagnostic sanitaire d'une palmeraie, identification des maladies et bioagresseurs potentiels
- Capacités managériales suffisantes pour la gestion de personnel
- Maîtrise des procédés et maintenance des systèmes d'irrigation agricoles, notamment du dattier



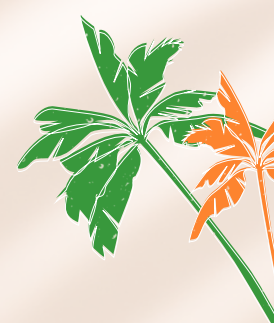
## Connaissances

- Maîtrise de l'itinéraire technique de la conduite du palmier dattier
- Connaissance de la composante humaine à recruter
- Connaissances comptables de base pour la gestion de l'activité



## Aptitudes physiques et morales

- Qualités d'organisation et de gestion des activités
- Aptitude à la collaboration et au travail en équipe



## PERSPECTIVES D'EMPLOI ET DE RÉMUNÉRATION

La production dattière nécessite des travaux permanents concernant l'exploitation. Au niveau de la région de Biskra, qui compte plus de 4 millions de palmiers, le volume total de travaux à exécuter au cours de l'année est considérable.

La création d'unités pouvant assurer l'ensemble des opérations culturales pour le palmier dattier ne peut être que rentable pour les gestionnaires et les employés de ces unités.

## PRÉPARATION AU MÉTIER

Ce métier demande de bonnes connaissances techniques et surtout pratiques. Le niveau d'étude requis correspond à un niveau de technicien ou master en agronomie.

