



Croissance et redistribution

Arthur Silve

Introduction

Introduction

Faits stylisés

Inégalités

Histoire des idées

Déterminants de la croissance

Déterminants de la soutenabilité

Déterminants de l'inclusivité

Pauvreté

Inégalités

Conclusion

# Croissance et redistribution

## macroéconomie / économie politique

Arthur Silve

École d'Économie de Paris  
Sciences Po

2014



Croissance et redistribution

Arthur Silve

Introduction

Introduction

Faits stylisés

Inégalités

Histoire des idées

Déterminants de la croissance

Déterminants de la soutenabilité

Déterminants de l'inclusivité

Pauvreté

Inégalités

Conclusion

## Plan de la séquence

- 1 Introduction
- 2 Introduction
- 3 Faits stylisés
  - Inégalités
  - Histoire des idées
- 4 Déterminants de la croissance
- 5 Déterminants de la soutenabilité
- 6 Déterminants de l'inclusivité
  - Pauvreté
  - Inégalités
- 7 Conclusion



# Objectif de cette séquence

## Croissance et redistribution

Arthur Silve

Introduction

Introduction

Faits stylisés

Inégalités

Histoire des idées

Déterminants de la croissance

Déterminants de la soutenabilité

Déterminants de l'inclusivité

Pauvreté

Inégalités

Conclusion

Croissance et inégalités : deux notions fortement liées

- Croissance et volatilité
- Inégalités et pauvreté



# Distribution des inégalités

d'après Li, Squire et Zou, EJ98

## Croissance et redistribution

Arthur Silve

Introduction

Introduction

Faits stylisés

Inégalités

Histoire des idées

Déterminants de la croissance

Déterminants de la soutenabilité

Déterminants de l'inclusivité

Pauvreté

Inégalités

Conclusion

La variance des indices de Gini est expliquée

- pour 90% par les différences cross-country
- pour moins de 1% par les variations temporelles intra-pays

et ces résultats sont robustes à de nombreuses spécifications

# Inégalités mondiales

## Croissance et redistribution

Arthur Silve

Introduction

Introduction

Faits stylisés

**Inégalités**

Histoire des idées

Déterminants de la croissance

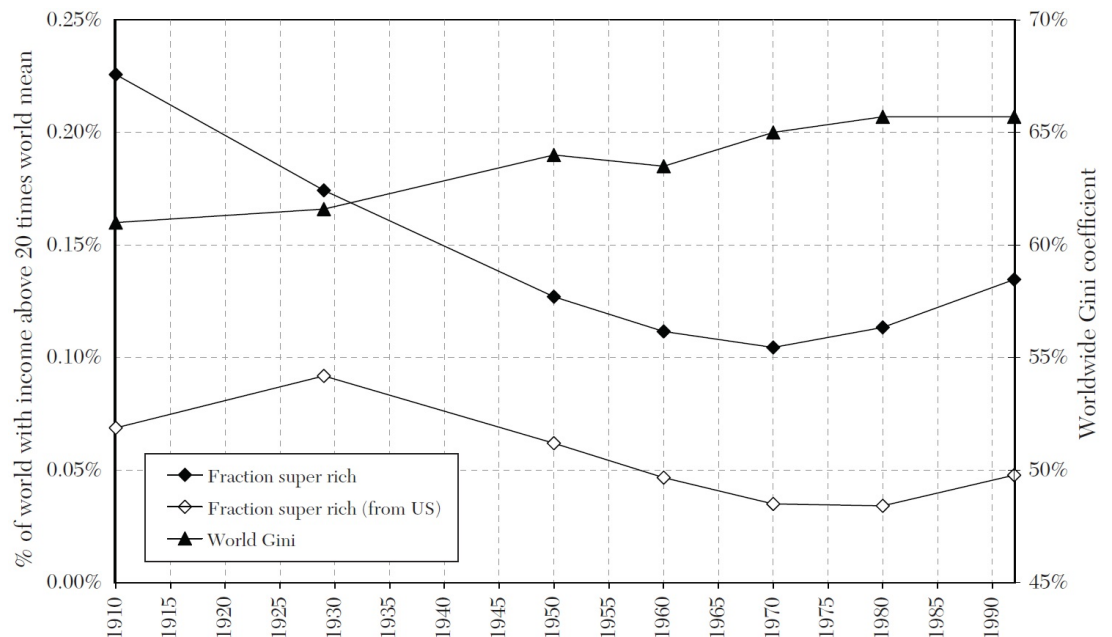
Déterminants de la soutenabilité

Déterminants de l'inclusivité

Pauvreté

Inégalités

Conclusion



Source: Atkinson, Picketty et Saez 2011.

# L'enjeu structurel des inégalités

## Croissance et redistribution

Arthur Silve

Introduction

Introduction

Faits stylisés

**Inégalités**

Histoire des idées

Déterminants de la croissance

Déterminants de la soutenabilité

Déterminants de l'inclusivité

Pauvreté

Inégalités

Conclusion

- des statistiques agrégées qui révèlent des réalités complexes
- des différences inter-pays très marquées
- des évolutions intra-pays très lentes

conduisent à envisager la lutte contre les inégalités comme un problème *structurel* qui met en jeu des changements

- économiques
- politiques
- sociologiques
- et démographiques.

# Autres dimensions des inégalités

## Mortalité infantile

Croissance et redistribution

Arthur Silve

Introduction

Introduction

Faits stylisés

**Inégalités**

Histoire des idées

Déterminants de la croissance

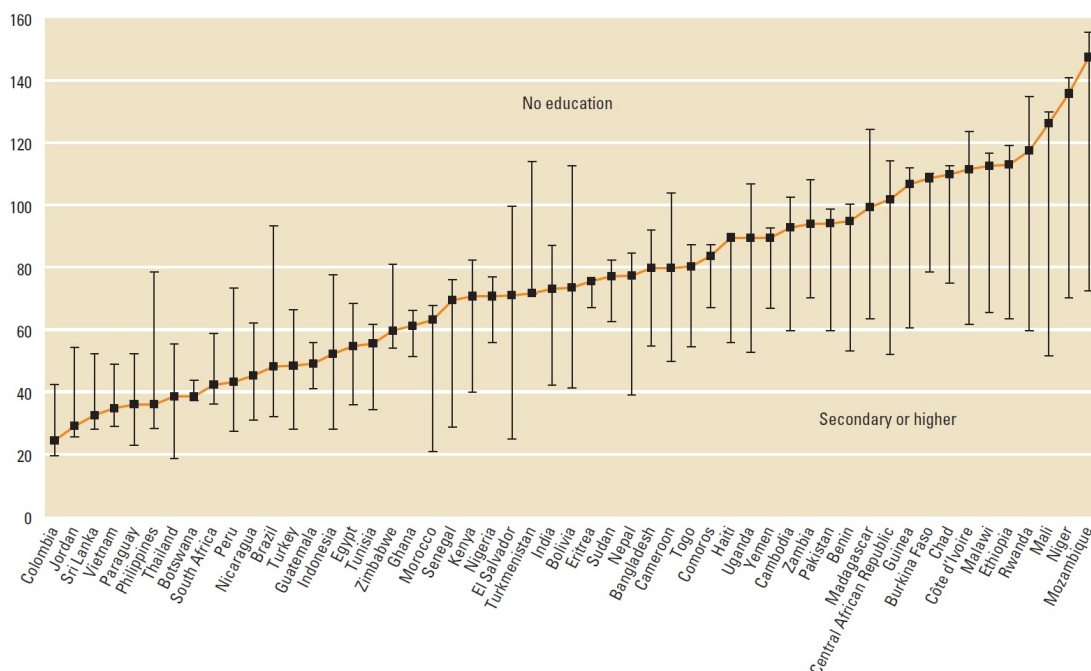
Déterminants de la soutenabilité

Déterminants de l'inclusivité

Pauvreté

Inégalités

Conclusion



Source: Banque mondiale World Development Report 2006

# Autres dimensions des inégalités

## Immunisation infantile

Croissance et redistribution

Arthur Silve

Introduction

Introduction

Faits stylisés

**Inégalités**

Histoire des idées

Déterminants de la croissance

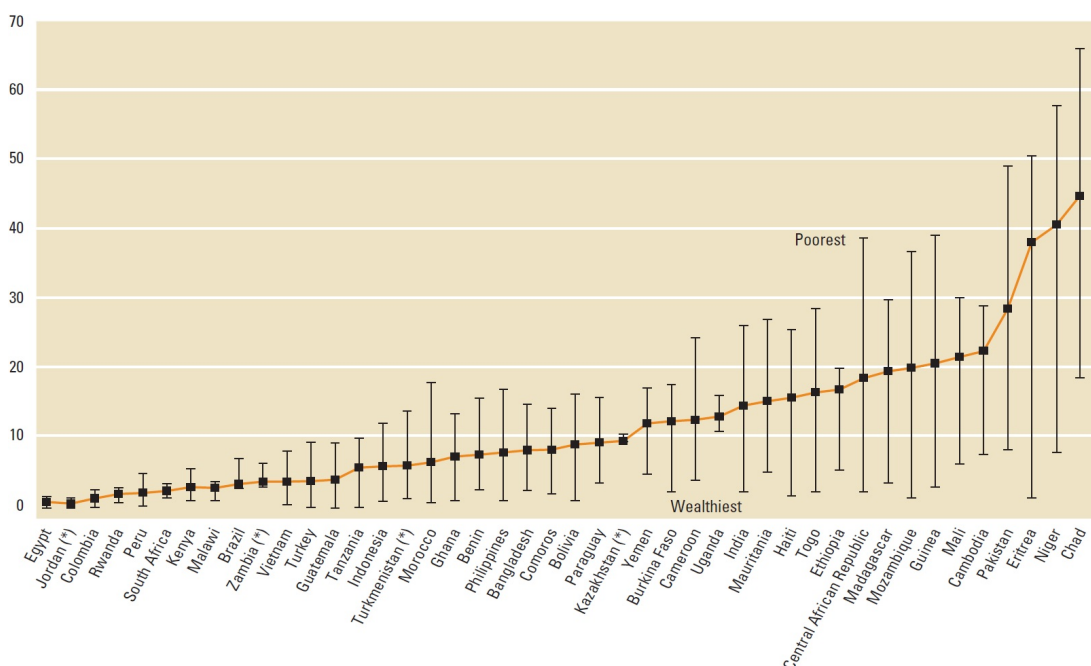
Déterminants de la soutenabilité

Déterminants de l'inclusivité

Pauvreté

Inégalités

Conclusion



Source: Banque Mondiale World Development Report 2006

# Autres dimensions des inégalités

## Analphabetisme du chef du ménage

Croissance et redistribution

Arthur Silve

Introduction

Introduction

Faits stylisés

**Inégalités**

Histoire des idées

Déterminants de la croissance

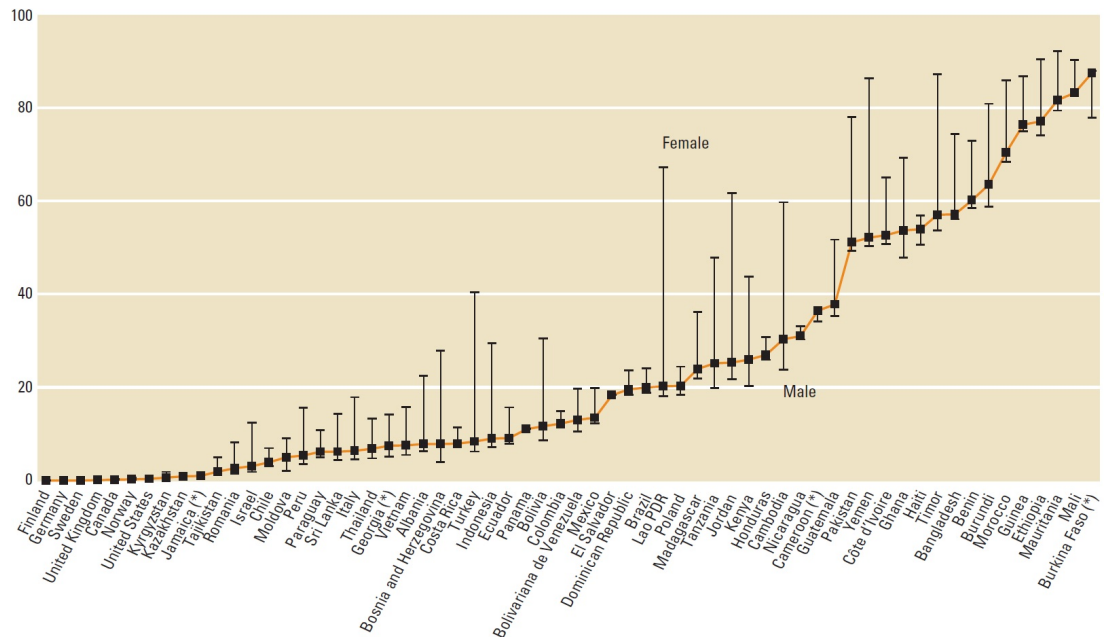
Déterminants de la soutenabilité

Déterminants de l'inclusivité

Pauvreté

Inégalités

Conclusion



Source: Banque Mondiale, World Development Report 2006

# Autres dimensions des inégalités

## Inégalités hommes-femmes

Croissance et redistribution

Arthur Silve

Introduction

Introduction

Faits stylisés

**Inégalités**

Histoire des idées

Déterminants de la croissance

Déterminants de la soutenabilité

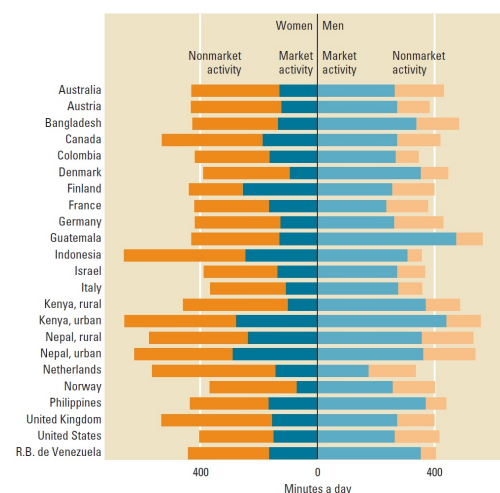
Déterminants de l'inclusivité

Pauvreté

Inégalités

Conclusion

- décisions négociées dans le couple
- influence sur la structure des dépenses du ménage
- accès à l'information



Source: Banque Mondiale World Development Report 2006

# Le point de vue des années 90

## Complémentarité entre croissance et réduction des inégalités

Croissance et redistribution

Arthur Silve

Introduction

Introduction

Faits stylisés

Inégalités

Histoire des idées

Déterminants de la croissance

Déterminants de la soutenabilité

Déterminants de l'inclusivité

Pauvreté

Inégalités

Conclusion

Country	HDI 1987	Under-five mortality rate (per 1,000 live births)			Life expectancy (years)			Adult literacy (%)				Calorie supply as % of requirements	
		1960	1975	1988	1960	1975	1987	Female		Male		1965	1985
								1970	1985	1970	1985		
<i>Sustained human development</i>													
Korea, Rep.	0.903	120	55	33	54	64	70	81	91	94	96	96	122
Malaysia	0.800	106	54	32	54	64	70	48	66	71	81	101	121
Botswana	0.646	174	126	92	46	52	59	44	69	37	73	88	96
Sri Lanka	0.789	113	73	43	62	66	71	69	83	85	91	100	110
Costa Rica	0.916	121	50	22	62	69	75	87	93	88	94	104	124
<i>Disrupted human development</i>													
China	0.716	202	71	43	47	65	70	..	56	..	82	86	111
Chile	0.931	142	66	26	57	65	72	88	97	90	97	108	106
Jamaica	0.824	88	40	22	63	68	74	97	..	96	..	100	116
Colombia	0.801	148	93	68	55	61	65	76	88	79	82	94	110
Kenya	0.481	208	152	113	45	52	59	19	49	44	70	98	92
Zimbabwe	0.576	182	144	113	45	53	59	47	67	63	81	87	89
<i>Missed opportunities</i>													
Brazil	0.784	160	116	85	55	61	65	63	76	69	79	100	111
Nigeria	0.322	318	230	174	40	46	51	14	31	35	54	95	90
Pakistan	0.423	277	213	166	43	50	58	11	19	30	40	76	97

Source: PNUD Human Development Report 1990

# Redécouverte des arbitrages

Croissance et redistribution

Arthur Silve

Introduction

Introduction

Faits stylisés

Inégalités

Histoire des idées

Déterminants de la croissance

Déterminants de la soutenabilité

Déterminants de l'inclusivité

Pauvreté

Inégalités

Conclusion

- Chine 1985-93 réduction de la pauvreté : -12%
- Chine 1994-95 réduction de la pauvreté : -24%



# Pas de relation systématique

## Croissance et redistribution

Arthur Silve

Introduction

Introduction

Faits stylisés

Inégalités

Histoire des idées

Déterminants de la croissance

Déterminants de la soutenabilité

Déterminants de l'inclusivité

Pauvreté

Inégalités

Conclusion

### Des politiques efficaces et équitables

- transferts ciblés sur les pauvres
- accès à l'éducation et à la santé de base
- lutte contre le travail informel

### Des politiques efficaces mais inéquitables

- impôts focalisés sur la consommation ou sur l'immobilier, vs. impôts sur le travail et les profits

### Des politiques équitables mais inefficaces

- salaires minimums trop élevés



# Le lien empirique croissance - inégalités

Non conclusif – des mécanismes à connaître

## Croissance et redistribution

Arthur Silve

Introduction

Introduction

Faits stylisés

Inégalités

Histoire des idées

Déterminants de la croissance

Déterminants de la soutenabilité

Déterminants de l'inclusivité

Pauvreté

Inégalités

Conclusion

- pas de consensus dans la littérature à propos d'une hypothétique relation entre inégalités et croissance
- des éléments au niveau microéconomique
- des trajectoires nationales variées

### Importance de connaître les mécanismes



# Plan de la séquence

Croissance et redistribution

Arthur Silve

Introduction

Introduction

Faits stylisés

Inégalités

Histoire des idées

Déterminants de la croissance

Déterminants de la soutenabilité

Déterminants de l'inclusivité

Pauvreté

Inégalités

Conclusion

- 1 Introduction
- 2 Introduction
- 3 Faits stylisés
  - Inégalités
  - Histoire des idées
- 4 Déterminants de la croissance
- 5 Déterminants de la soutenabilité
- 6 Déterminants de l'inclusivité
  - Pauvreté
  - Inégalités
- 7 Conclusion



# Les inégalités inscrites dans les mécanismes du marché

Croissance et redistribution

Arthur Silve

Introduction

Introduction

Faits stylisés

Inégalités

Histoire des idées

Déterminants de la croissance

Déterminants de la soutenabilité

Déterminants de l'inclusivité

Pauvreté

Inégalités

Conclusion

L'appropriation privée des fruits de son

- effort – par exemple lorsque l'on est le bénéficiaire en dernier ressort du bénéfice de son travail
- éducation – lorsque le marché du travail permet de la valoriser
- innovation
- investissement – lorsque l'on ne craint pas de se voir exproprier

... fournit les incitations nécessaires à une augmentation de la croissance, mais contribue aussi à augmenter le niveau des inégalités.





# Finance et croissance

Un lien causal encore incertain

Croissance et redistribution

Arthur Silve

Introduction

Introduction

Faits stylisés

Inégalités

Histoire des idées

Déterminants de la croissance

Déterminants de la soutenabilité

Déterminants de l'inclusivité

Pauvreté

Inégalités

Conclusion

- Selon Lucas (prix Nobel), les mécanismes financiers apparaissent en fonction des besoins des entreprises
- Selon Miller (prix Nobel), la finance permet le développement des entreprises
  - car elle génère de l'information
  - car elle permet de contrôler les entreprises (gouvernance financière)
  - car elle permet de diversifier les risques
  - car elle permet de mobiliser l'épargne
  - car elle facilite les transactions

Un lien causal difficile à établir.



# Les inégalités entravent-elles la croissance ?

Croissance et redistribution

Arthur Silve

Introduction

Introduction

Faits stylisés

Inégalités

Histoire des idées

Déterminants de la croissance

Déterminants de la soutenabilité

Déterminants de l'inclusivité

Pauvreté

Inégalités

Conclusion

Mécanisme fondamental :

- les inégalités augmentent l'intensité du conflit redistributif
- l'intensité de ce conflit entrave l'appropriation privée des fruits de ses propres efforts
- moins d'accumulation se traduit par une croissance moindre

La redistribution en démocratie

- la croissance dépend de l'accumulation de capital
- le capital n'est pas réparti équitablement dans la société
- le votant médian taxe le capital



# L'impact des conflits sur la croissance

Croissance et redistribution

Arthur Silve

Introduction

Introduction

Faits stylisés

Inégalités

Histoire des idées

Déterminants de la croissance

Déterminants de la soutenabilité

Déterminants de l'inclusivité

Pauvreté

Inégalités

Conclusion

Rhétorique des combattants : une guerre civile est un catalyseur nécessaire du progrès social

- coût d'opportunité des ressources employées dans les conflits (ainsi que les dépenses militaires hors période de conflit)
- coût des destructions d'infrastructures pendant le conflit
- fuite des capitaux pendant le conflit
- érosion du capital social
- déplacement des populations, réfugiés



# Inégalités et choix public

Le conflit n'a pas besoin d'être armé

Croissance et redistribution

Arthur Silve

Introduction

Introduction

Faits stylisés

Inégalités

Histoire des idées

Déterminants de la croissance

Déterminants de la soutenabilité

Déterminants de l'inclusivité

Pauvreté

Inégalités

Conclusion

Les inégalités informent les décisions de tout agent, y compris le décideur public

- qui appartient à un groupe social
- qui dispose d'actifs économiques qu'il souhaite valoriser
- qui peut s'approprier le bénéfice de taxes sur un groupe autre de la population

# Plan de la séquence

Croissance et redistribution

Arthur Silve

Introduction

Introduction

Faits stylisés

Inégalités

Histoire des idées

Déterminants de la croissance

Déterminants de la soutenabilité

Déterminants de l'inclusivité

Pauvreté

Inégalités

Conclusion

- 1 Introduction
- 2 Introduction
- 3 Faits stylisés
  - Inégalités
  - Histoire des idées
- 4 Déterminants de la croissance
- 5 Déterminants de la soutenabilité
- 6 Déterminants de l'inclusivité
  - Pauvreté
  - Inégalités
- 7 Conclusion

## Inégalités et stabilité de la croissance

D'après un WP du FMI : Berg et Ostry 2011

Croissance et redistribution

Arthur Silve

Introduction

Introduction

Faits stylisés

Inégalités

Histoire des idées

Déterminants de la croissance

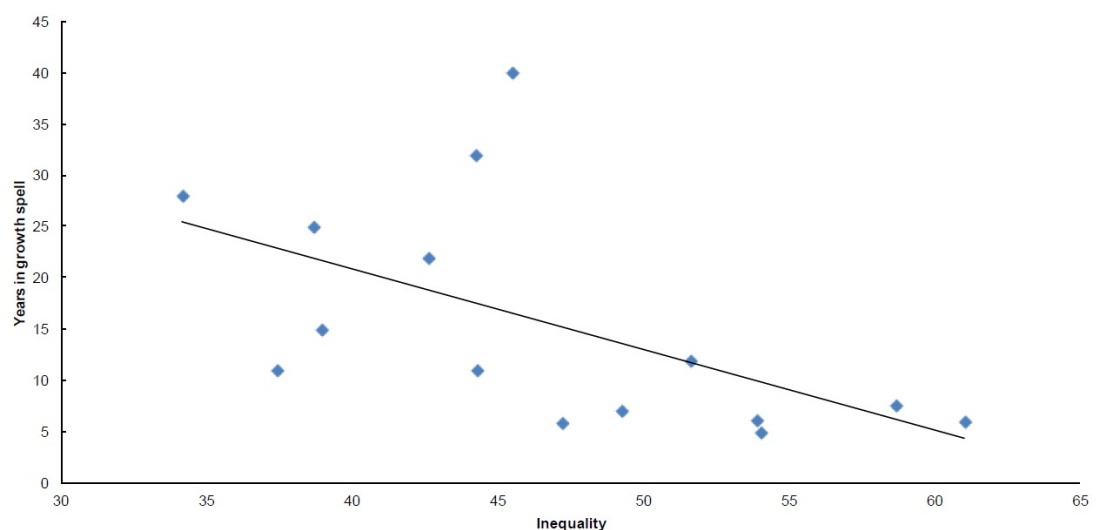
Déterminants de la soutenabilité

Déterminants de l'inclusivité

Pauvreté

Inégalités

Conclusion



Source: Berg et Ostry 2011



# Déterminants de la stabilité

Résultats très préliminaires

Croissance et redistribution

Arthur Silve

Introduction

Introduction

Faits stylisés

Inégalités

Histoire des idées

Déterminants de la croissance

Déterminants de la soutenabilité

Déterminants de l'inclusivité

Pauvreté

Inégalités

Conclusion

- contraintes et responsabilité de l'exécutif
- éducation de base
- développement financier
- ouverture commerciale et financière
- stabilité macroéconomique, compétitivité externe etc.



## Illustrations de fins d'épisodes de croissance

Croissance et redistribution

Arthur Silve

Introduction

Introduction

Faits stylisés

Inégalités

Histoire des idées

Déterminants de la croissance

Déterminants de la soutenabilité

Déterminants de l'inclusivité

Pauvreté

Inégalités

Conclusion

Country	Spell dates	Growth in real per capita GDP		Hazard ratio	Main contributing factors				
		During spell	Next decade		(Share of total hazard)				
					Inequality	Low FDI Inflow	Increased external debt	More autocracy	Over-valuation
Cameroon	1978–85	6.6	-5.6	109	0.49	0.33	-0.05	0.33	0.09
Colombia	1967–78	3.4	1.2	66	0.73	0.46	-0.06	-0.23	-0.03
Guatemala	1958–79	2.4	-1.3	56	0.39	0.38	-0.07	0.13	-0.02
Ecuador	1971–78	7.2	-1.0	47	1.05	0.34	-0.05	0.17	-0.13
Panama	1959–80	4.7	0.0	42	0.44	-0.61	0.62	0.28	0.06
Nigeria	1968–76	5.9	-4.0	29	0.27	0.41	-0.08	0.39	0.47

Source: Berg et Ostry 2011



# Plan de la séquence

## Croissance et redistribution

Arthur Silve

Introduction

Introduction

Faits stylisés

Inégalités

Histoire des idées

Déterminants de la croissance

Déterminants de la soutenabilité

Déterminants de l'inclusivité

Pauvreté

Inégalités

Conclusion

- 1 Introduction
- 2 Introduction
- 3 Faits stylisés
  - Inégalités
  - Histoire des idées
- 4 Déterminants de la croissance
- 5 Déterminants de la soutenabilité
- 6 Déterminants de l'inclusivité
  - Pauvreté
  - Inégalités
- 7 Conclusion



# Croissance et pauvreté

## Croissance et redistribution

Arthur Silve

Introduction

Introduction

Faits stylisés

Inégalités

Histoire des idées

Déterminants de la croissance

Déterminants de la soutenabilité

Déterminants de l'inclusivité

Pauvreté

Inégalités

Conclusion

- La croissance ne s'accompagne en moyenne d'aucune évolution des inégalités ou de la polarisation
- Une croissance négative est généralement hautement nuisible pour la redistribution
- Les pauvres bénéficient partout et robustement d'une augmentation des niveaux de vie.
- 600 millions de chinois



# Finance et pauvreté

## Croissance et redistribution

Arthur Silve

Introduction

Introduction

Faits stylisés

Inégalités

Histoire des idées

Déterminants de la croissance

Déterminants de la soutenabilité

Déterminants de l'inclusivité

Pauvreté

Inégalités

Conclusion

Deux mécanismes classiques :

- la finance devrait bénéficier avant tout aux plus pauvres
- NON LINÉAIRE ?

Le développement financier permet de réduire la pauvreté

- confirmation empirique en données transversales
- confirmation aussi sur des données nationales indiennes
- contribution à une réduction des inégalités



# Perpétuation des inégalités

## Croissance et redistribution

Arthur Silve

Introduction

Introduction

Faits stylisés

Inégalités

Histoire des idées

Déterminants de la croissance

Déterminants de la soutenabilité

Déterminants de l'inclusivité

Pauvreté

Inégalités

Conclusion

Dans les pays non-démocratiques, les détenteurs du pouvoir politique

- peuvent capturer à leur propre profit l'allocation du crédit et des devises
- peuvent protéger leurs propres entreprises de la concurrence domestique et internationale
- peuvent allouer en priorité les dépenses publiques à l'enseignement supérieur et à la santé (hors santé de base)



# Développement et inégalités

L'hypothèse (non vérifiée) du U inversé

Croissance et redistribution

Arthur Silve

Introduction

Introduction

Faits stylisés

Inégalités

Histoire des idées

Déterminants de la croissance

Déterminants de la soutenabilité

Déterminants de l'inclusivité

Pauvreté

Inégalités

Conclusion

En 1955, Kuznets propose une hypothèse selon laquelle

- les inégalités augmentent lorsque
  - une nouvelle technologie offre une rentabilité plus forte à une fraction des travailleurs
  - et au début d'une phase d'urbanisation
- puis diminuent lorsque de plus en plus de travailleurs sont concernés

L'hypothèse n'est pas vérifiée empiriquement.



# Imperfections de marché et inégalités

Croissance et redistribution

Arthur Silve

Introduction

Introduction

Faits stylisés

Inégalités

Histoire des idées

Déterminants de la croissance

Déterminants de la soutenabilité

Déterminants de l'inclusivité

Pauvreté

Inégalités

Conclusion

Imperfections du marché des crédits

- contraintes de crédit focalisées sur les pauvres
- impossibilités d'effectuer des investissements productifs

Distribution initiale de la terre

- Disponibilité d'un bien collatéralisable
- Facilitée par réformes agraires / répartition initiale plus équitable de la terre

# Démographie et inégalités

Croissance et redistribution

Arthur Silve

Introduction

Introduction

Faits stylisés

Inégalités

Histoire des idées

Déterminants de la croissance

Déterminants de la soutenabilité

Déterminants de l'inclusivité

Pauvreté

Inégalités

Conclusion

- les revenus augmentent puis diminuent au cours de la vie des individus ;
- de même pour les inégalités de revenus ;
- les cohortes les plus épaisses ont un revenu relativement moins important.

Trois intuitions de l'effet des cohortes sur les inégalités :

- ✓ un ralentissement de la croissance démographique augmente les inégalités
  - ✓ en augmentant le nombre des revenus plus élevés
  - ✓ en accroissant le poids d'une population plus hétérogène
- ✗ et cela en dépit d'une rentabilité moindre de l'expérience.

# Ouverture commerciale et inégalités ?

Un mécanisme non confirmé empiriquement

Croissance et redistribution

Arthur Silve

Introduction

Introduction

Faits stylisés

Inégalités

Histoire des idées

Déterminants de la croissance

Déterminants de la soutenabilité

Déterminants de l'inclusivité

Pauvreté

Inégalités

Conclusion

Prédictions du modèle Heckscher-Ohlin

- spécialisation des pays dans la production du bien intensif dans le facteur le plus abondant (théorème de HO)
- surrémunération du facteur abondant (théorème de Stolper Samuelson)

Les pays en développement sont généralement riches en travail, voire en travail non qualifié

- prédiction d'une réduction des inégalités (sauf dividende démographique, ou effet à la Kuznets)





# Conclusion opérationnelle 1/3

De nombreux mécanismes à retenir

Croissance et redistribution

Arthur Silve

Introduction

Introduction

Faits stylisés

Inégalités

Histoire des idées

Déterminants de la croissance

Déterminants de la soutenabilité

Déterminants de l'inclusivité

Pauvreté

Inégalités

Conclusion

Des déterminants simultanés de la croissance et des inégalités

- mécanismes de marché : croissance + inégalités +
- développement financier : croissance + inégalités –
- ouverture commerciale : croissance + inégalités ?
- démographie : croissance + inégalités –

Inégalités / redistribution  $\implies$  croissance

- économies d'échelle
- conflits  $\implies$  instabilité et destruction
- extraction / coût des affaires  $\implies$  croissance –

Croissance  $\implies$  inégalités

- meilleur prédicteur de la réduction de la pauvreté
- urbanisation / remontée de filière



# Conclusion opérationnelle 2/3

Arbitrage dans le CT, complémentarité dans le LT ?

Croissance et redistribution

Arthur Silve

Introduction

Introduction

Faits stylisés

Inégalités

Histoire des idées

Déterminants de la croissance

Déterminants de la soutenabilité

Déterminants de l'inclusivité

Pauvreté

Inégalités

Conclusion

L'effet de nombreuses politiques sur les inégalités n'est pas le même dans le CT et dans le LT

- mécanismes de marché inégalitaires, mais favorables à la croissance, et réduisent donc la pauvreté
- flexibilité du marché du travail vs. salaire minimum
- courbe de Phillips : inflation et chômage

Conclusion : la croissance de long terme bénéficie d'une prise en compte des inégalités et de la pauvreté. Dans le court terme, l'arbitrage n'est pas clair.



# Conclusion opérationnelle 3/3

## L'impact des politiques essentiellement redistributives

Croissance et redistribution

Arthur Silve

Introduction

Introduction

Faits stylisés

Inégalités

Histoire des idées

Déterminants de la croissance

Déterminants de la soutenabilité

Déterminants de l'inclusivité

Pauvreté

Inégalités

Conclusion

- subventions
  - subventions alimentaires
  - subventions énergétiques
- filets de sécurité sociale
  - dépenses contracycliques pro-pauvres
  - accès aux services médicaux de base
  - assurance chômage / retraite
- cash transfers
- mécanismes de garantie de l'emploi