



Investissement et commerce européens en Côte d'ivoire



La Côte d'Ivoire est un pays qui attire l'investissement. Selon l'étude Deloitte pour l'Africa CEO Forum, la Côte d'Ivoire reste un des pays les plus attractifs où investir en 2020, confirmant ainsi la tendance globale observée l'année dernière. Selon le dernier rapport Doing business, la Côte d'Ivoire figure également parmi les pays plus réformateurs de la région et jouit d'un classement avantageux quant au climat des affaires. L'Union européenne veut accompagner la Côte d'Ivoire sur son chemin vers l'émergence car elle est le premier partenaire économique de la Côte d'Ivoire : elle représente le 58% des Investissements directs étrangers et se positionne comme le premier client de la Côte d'Ivoire, avec l'achat de plus de 40% de ses exportations, et son premier fournisseur, avec 32,5% des importations. La densité exceptionnelle de ces échanges repose sur une multitude d'entreprises européennes et ivoiriennes allant de la multinationale à la PME.

Nous accompagnons les entreprises avec une multitude d'instruments et pour mieux relever les défis du secteur privé, nous avons mis en place, à travers le projet « S'investir ensemble », un dispositif visant à faciliter les échanges entre les secteurs public et privé en vue de l'amélioration du cadre d'investissement et du climat des affaires.

Cette dynamique positive ne pourrait exister sans un cadre légal transparent et incitatif. Grâce à l'Accord de partenariat économique (APE), toutes les exportations de la Côte d'Ivoire vers l'Union européenne entrent sur le marché européen en franchise de droits et sans contingent depuis 2008. Pour sa part, la Côte d'Ivoire a été le premier pays d'Afrique de l'Ouest à appliquer la réciprocité inhérente à son statut d'économie émergente dans le cadre d'un APE avec l'UE. Ainsi, depuis 2019, 1155 produits d'origine UE peuvent être importés en territoire ivoirien sans devoir s'acquitter de droits de douane. Ce dispositif permet de réduire les coûts de production pour les entreprises locales, d'augmenter leur compétitivité et de faciliter l'intégration de la Côte d'Ivoire dans l'économie régionale et mondiale tout en offrant un cadre légal plus clair et prévisible pour les entreprises et les investisseurs européens.

Cette brochure vous donnera un aperçu des activités des entreprises européennes en Côte d'Ivoire, en démontrant leur impact positif sur l'économie nationale, et permettra de mieux saisir l'importance des investissements européens en Côte d'Ivoire.

Jobst von Kirchmann,
Ambassadeur de l'UE
en Côte d'Ivoire



«En inscrivant les valeurs européennes au cœur de ses missions, Eurocham accompagne ses entreprises membres pour un développement commun de leurs intérêts économiques et de ceux du pays d'accueil». Créée en 2009, Eurocham est la communauté d'affaires la plus importante des entreprises européennes installées en Côte d'Ivoire avec 200 entreprises (65% de multinationales et 35% de PME). Elle représente plus de 100 000 emplois directs et contribue à un tiers du PIB ivoirien. Nos entreprises adhérentes couvrent tous les secteurs d'activité de l'économie du pays, pourvoyeuses de recettes pour l'Etat et disposant de fort potentiel dans la création d'emplois. La diversité des nationalités représentées (onze à ce jour), des tailles d'entreprises et des secteurs d'activités attestent de l'attractivité de la Côte d'Ivoire. Cette attractivité est soutenue par de nombreuses réformes visant à améliorer le climat d'investissement, parmi lesquelles nous pouvons citer le nouveau Code des investissements.

Depuis 2017, Eurocham occupe la Vice-présidence de «European Business Organisation Worldwide Network» (EBOWWN). Ce réseau, en lien étroit avec Bruxelles, représente les opérateurs économiques européens dans plus de 40 pays à travers le monde.

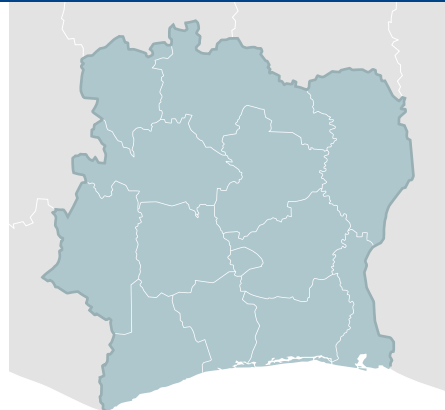
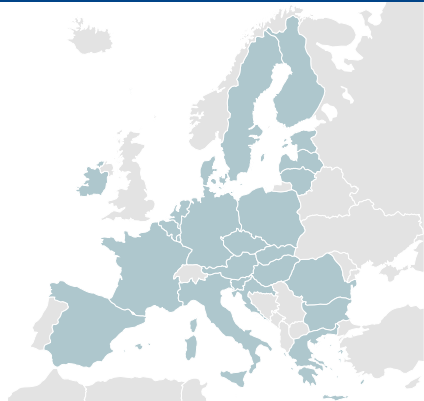
«Notre ambition est celle d'une croissance forte bénéficiant à notre terre d'accueil et à nos entreprises». Malgré la chute de l'activité en 2020, l'Afrique de l'Ouest montre des signes de résilience, la croissance de son PIB pourrait rebondir à 3% en 2021. La Côte d'Ivoire, quant-à-elle, pourrait afficher une croissance de 6,5% en 2021!

Bien que les défis soient encore multiples, nous travaillons de concert avec les institutions ivoiriennes et l'ensemble des organisations patronales dans le cadre d'un solide dialogue Etat-Secteur Privé en vue de contribuer à l'amélioration de l'environnement des affaires. Notre objectif commun : favoriser la pérennisation des investissements de qualité contribuant au développement inclusif du pays. C'est pour nous le lieu de remercier le gouvernement ivoirien pour son écoute active et sa proactivité. Le travail paie! Rappelons que la Côte d'Ivoire a gagné plus de 50 places dans le classement «Doing Business» au cours des 10 dernières années et qu'elle est, pour la deuxième année consécutive, le «pays le plus attractif» selon l'Africa CEO Forum.

Européennement vôtre,

Marc Alberola,
Président de la Chambre
de Commerce Européenne
en Côte d'Ivoire (Eurocham)

Aperçu économique UE-Côte d'Ivoire



Union Européenne (UE)

Communauté économique des États de l'Afrique de l'Ouest (CEDEAO)

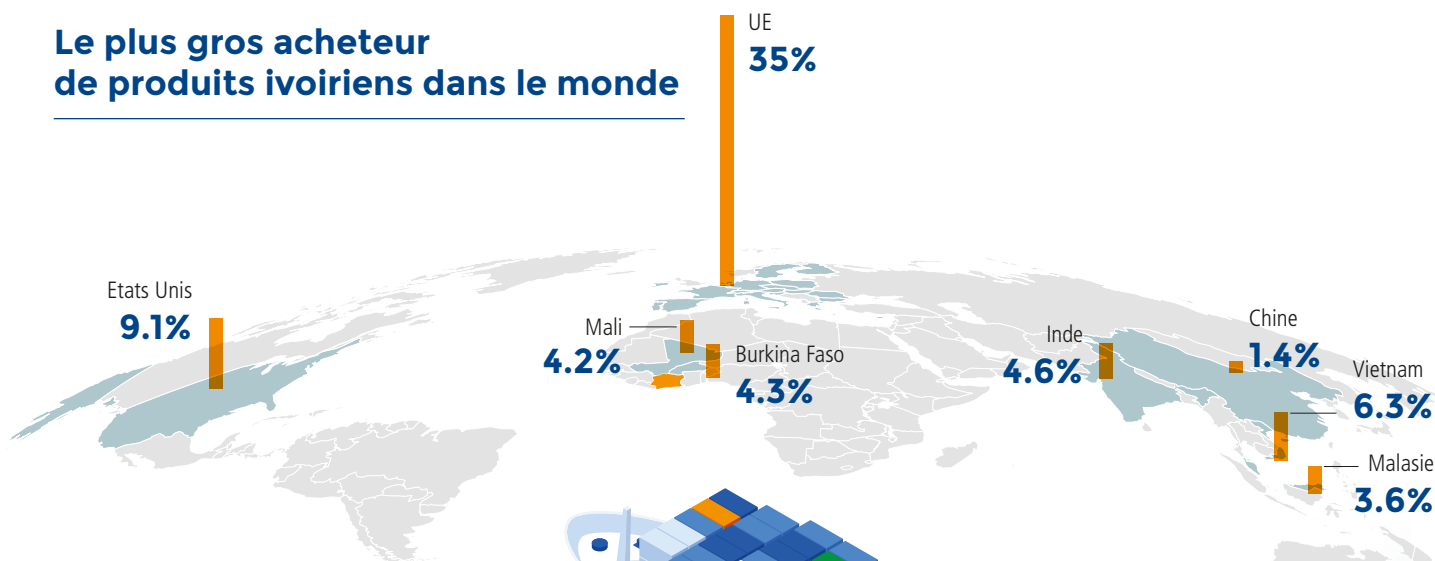
Côte d'Ivoire

Population **445 millions**
PIB **17 trillions euros**
 11,161 trillions XOF
PIB per capita **41,000 euros**
 26,894,237 XOF

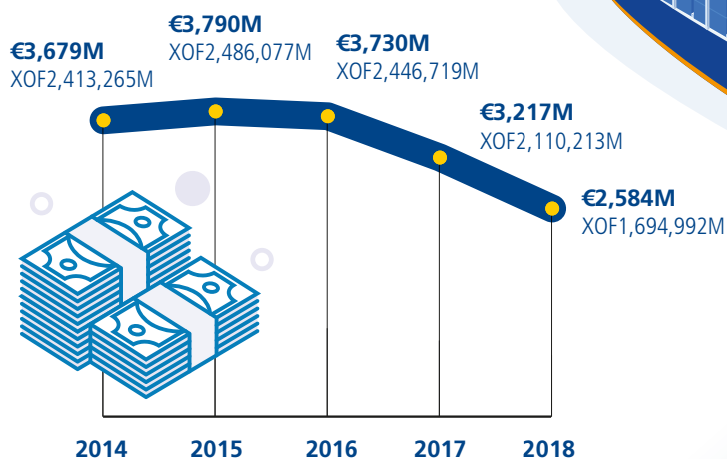
Population **350 millions**
PIB **566 billions euros**
 371,272 billions XOF
PIB per capita **1,694 euros**
 1,111,191 XOF

Population **26,4 millions**
PIB **52 billions euros**
 34,110 billions XOF
PIB per capita **1,947 euros**
 1,277,148 XOF

Le plus gros acheteur de produits ivoiriens dans le monde

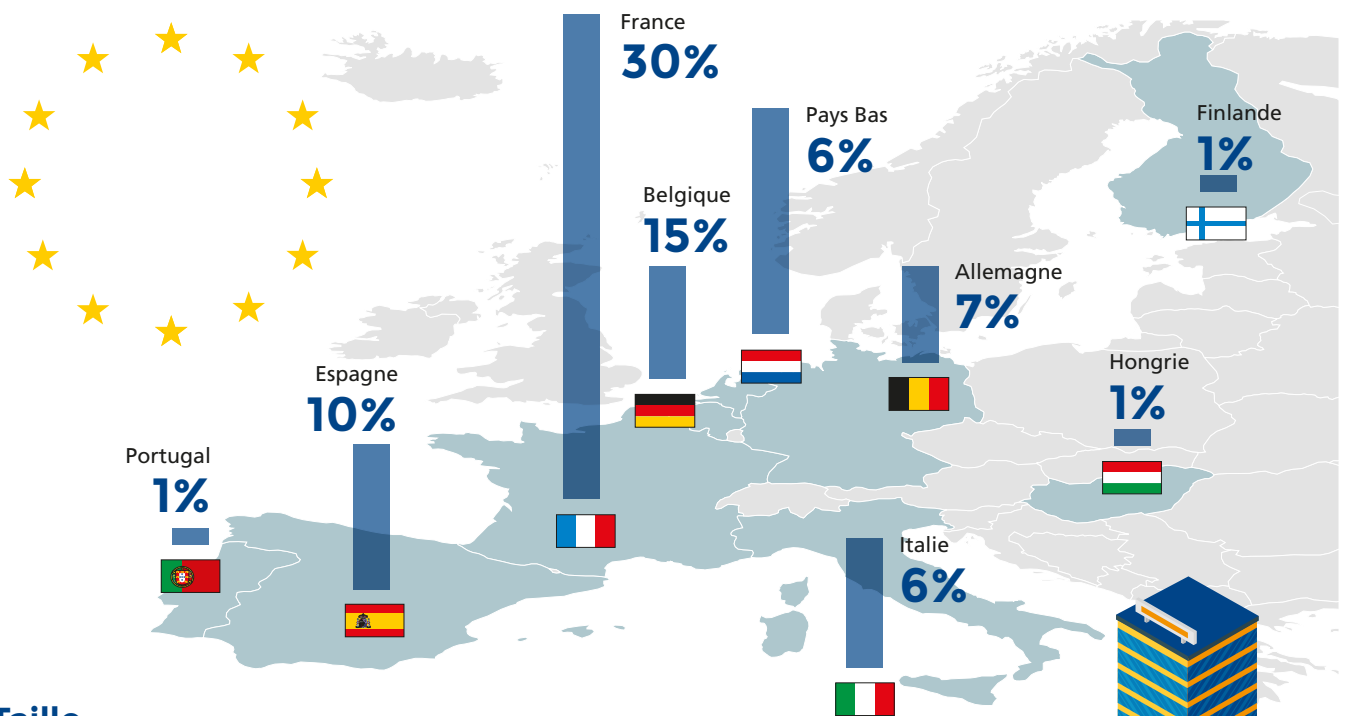


IDE de l'UE en Côte d'Ivoire





Nationalité



Taille



29%
Micro
<10



32%
Petite
<50



20%
Moyen
<250



20%
Grande
>250

Présence

Enterprises implantées
au Côte d'Ivoire depuis



Plus de 10 ans

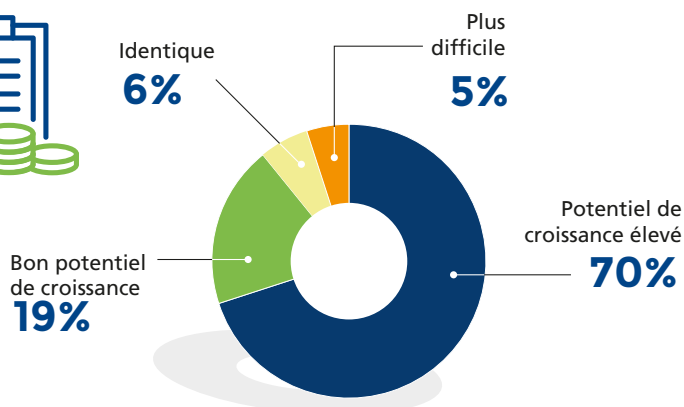


De 5 à 10 ans

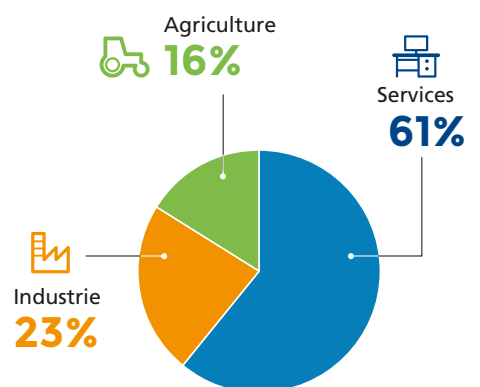


Moins de 5 ans

Perspectives du marché 2020-25

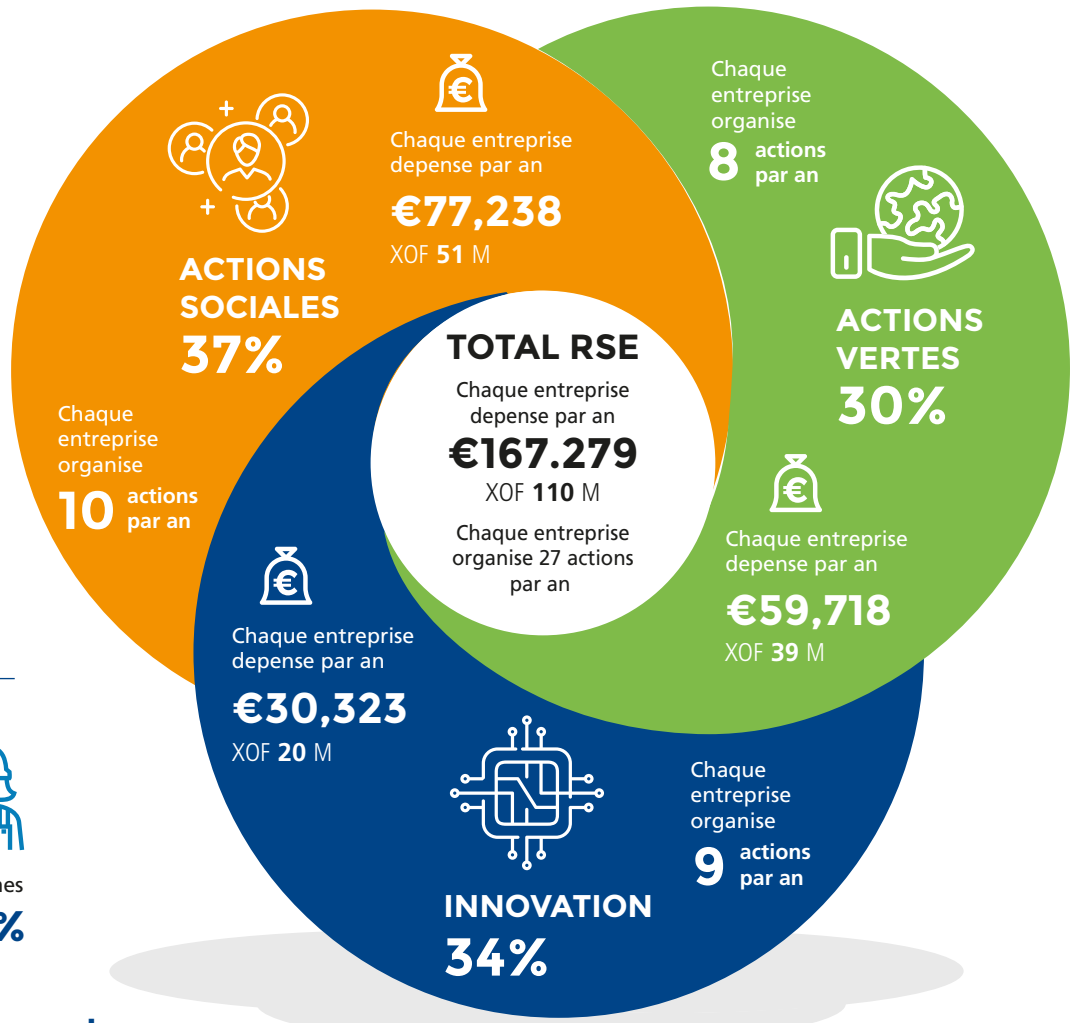


Secteurs





Responsabilité sociale des entreprises



Emplois



Locaux
86%



Femmes
22%

Accès au financement



Parents, amis ou proches
26%



Fonds propres
78%



Fonds de la maison mère
83%



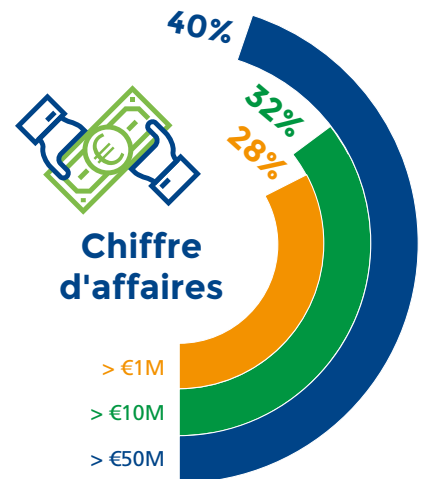
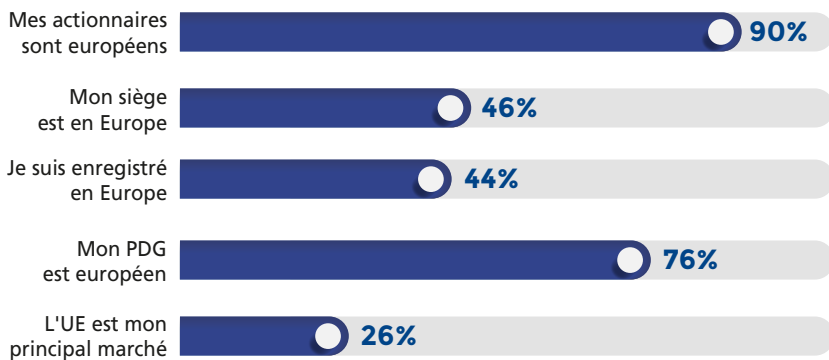
Banques ou IFIs
44%

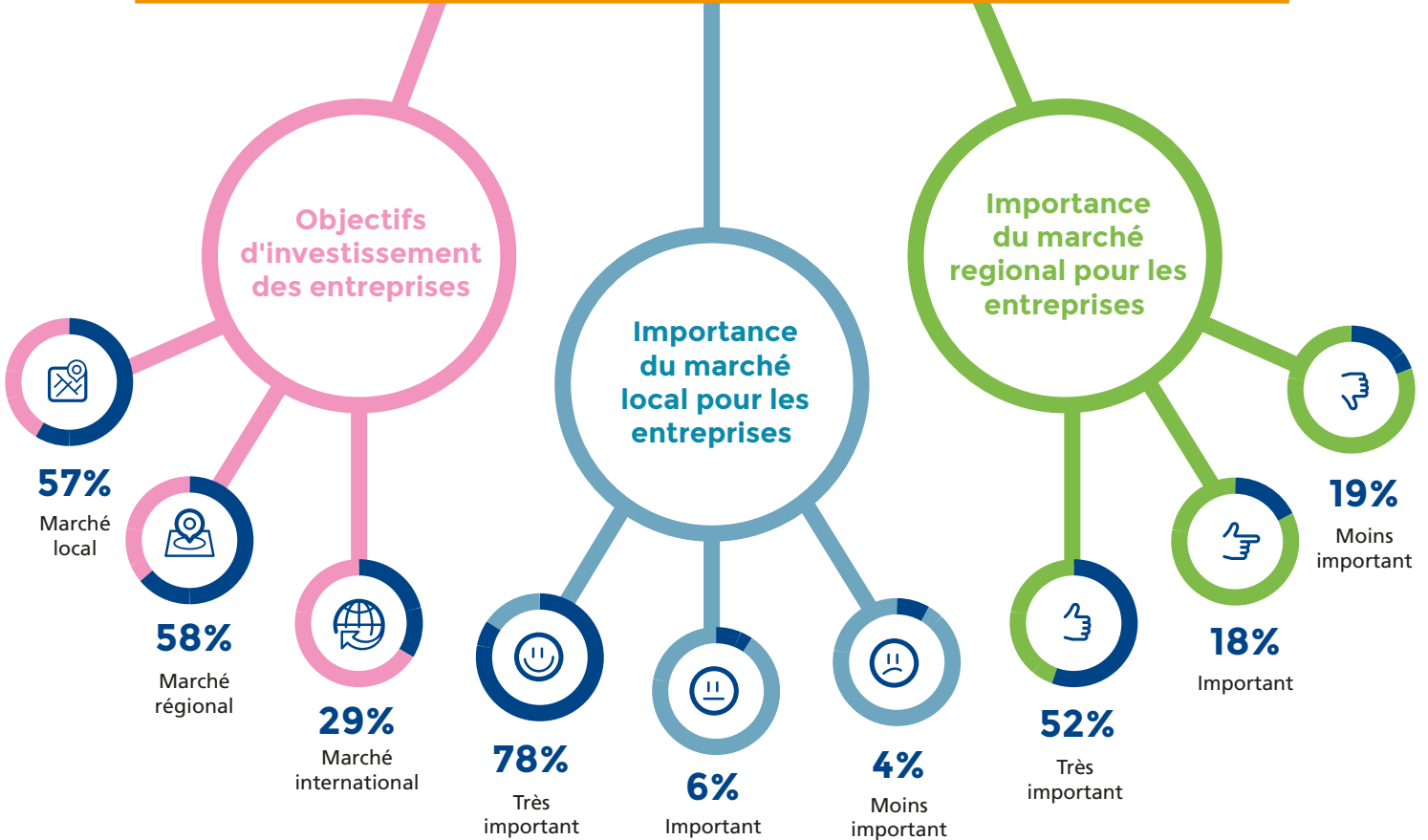
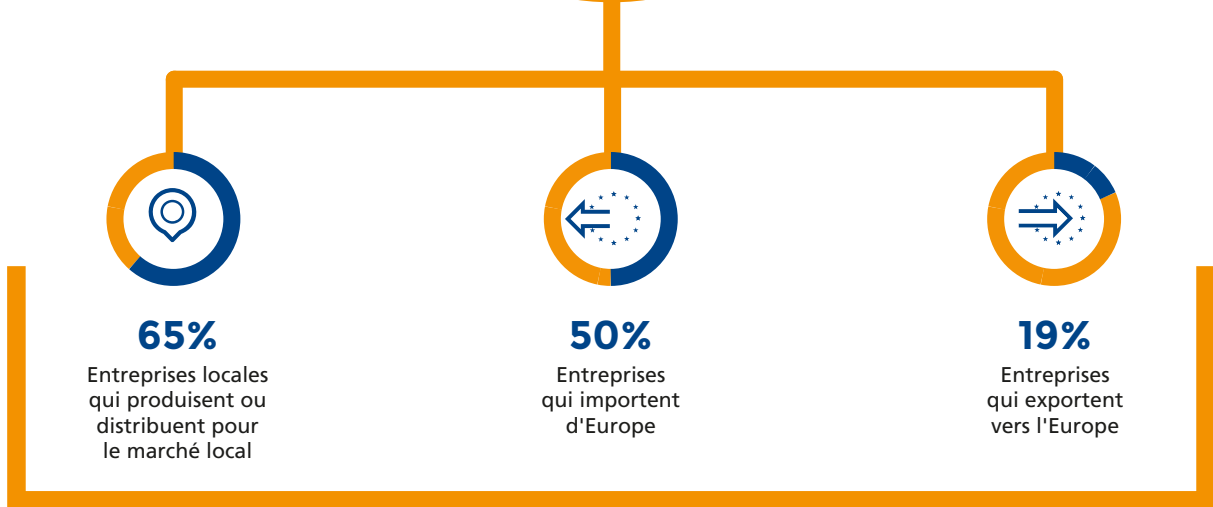


Fonds de Capital-investissement ou Capital-risque
16%



Je suis une entreprise de l'UE parce que







Agricole

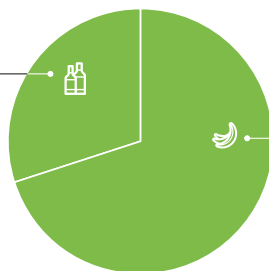


Emplois locaux
96%

Femmes employées
40%

Produits agro-alimentaires transformés

30%



Produits frais et produits agro-alimentaires crus

55%

Barrières

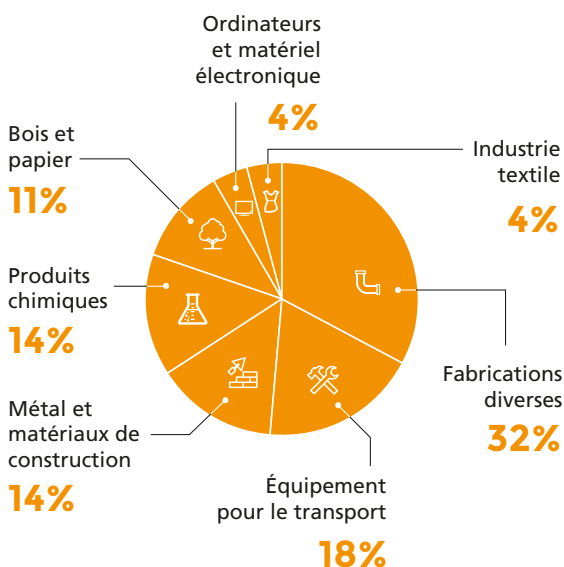
- 1° Simplification administrative
- 2° Stabilité politique et macroéconomique
- 3° Règlementation et politique commerciale
- 4° Fiscalité et gestion des impôts
- 5° Règlementation en matière d'infrastructures, y compris l'énergie

Industrie



Emplois locaux
81%

Femmes employées
19%



Barrières

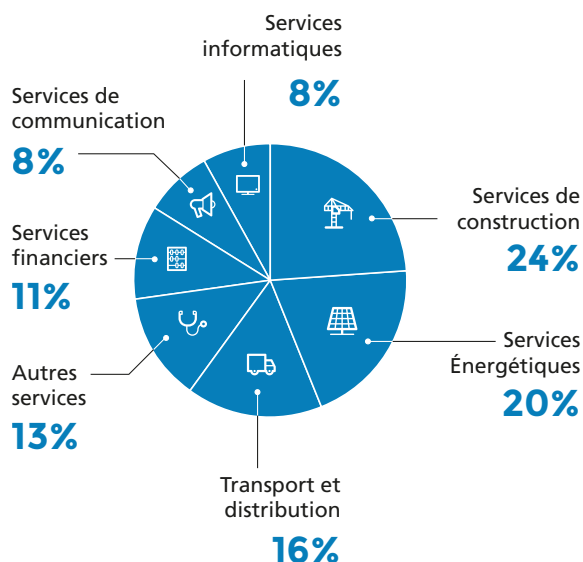
- 1° Fiscalité et gestion des impôts
- 2° Simplification administrative
- 3° Stabilité politique et macroéconomique
- 4° Gouvernance et État de droit, justice, anti-corruption
- 5° Règlementation et politique commerciale

Services



Emplois locaux
88%

Femmes employées
13%



Barrières

- 1° Fiscalité et gestion des impôts
- 2° Stabilité politique et macroéconomique
- 3° Accès au financement et marchés financiers
- 4° Règlementation et politique commerciale
- 5° Simplification administrative



1° Fiscalité et gestion des impôts



2° Stabilité politique et macroéconomique



3° Simplification administrative



4° Règlementation et politique commerciale



5° Accès au financement et marchés financiers



6° Gouvernance et État de droit, justice, anti-corruption



7° Justice commerciale et règlement des litiges



8° Règlementation en matière d'infrastructures, y compris l'énergie



9° Droit du travail et politique de l'emploi et de la formation



Impact du COVID



22%

Biens / services manquants



23%

Pertes de production propre / employés malades



39%

Annulation de commandes



53%

Moins de demande pour les produits et services



41%

Difficultés de trésorerie



50%

Problèmes dans la chaîne d'approvisionnement

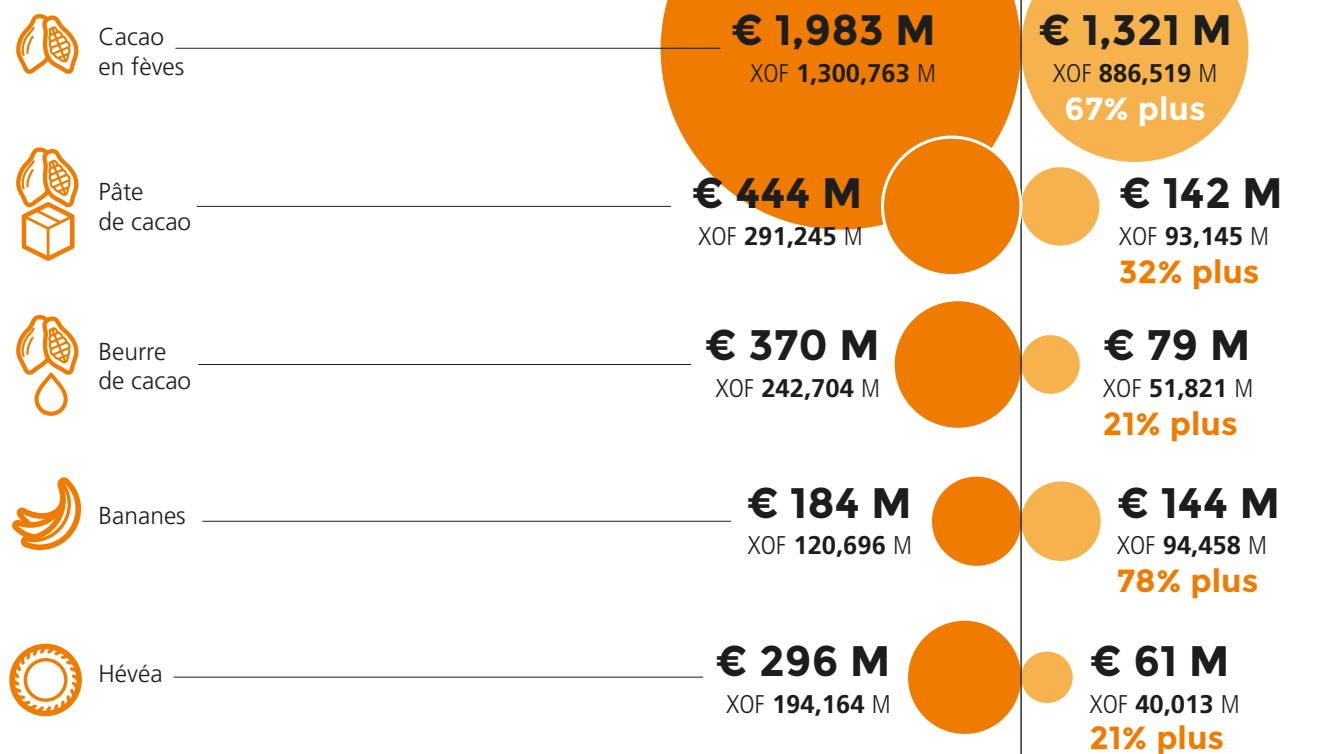


57%

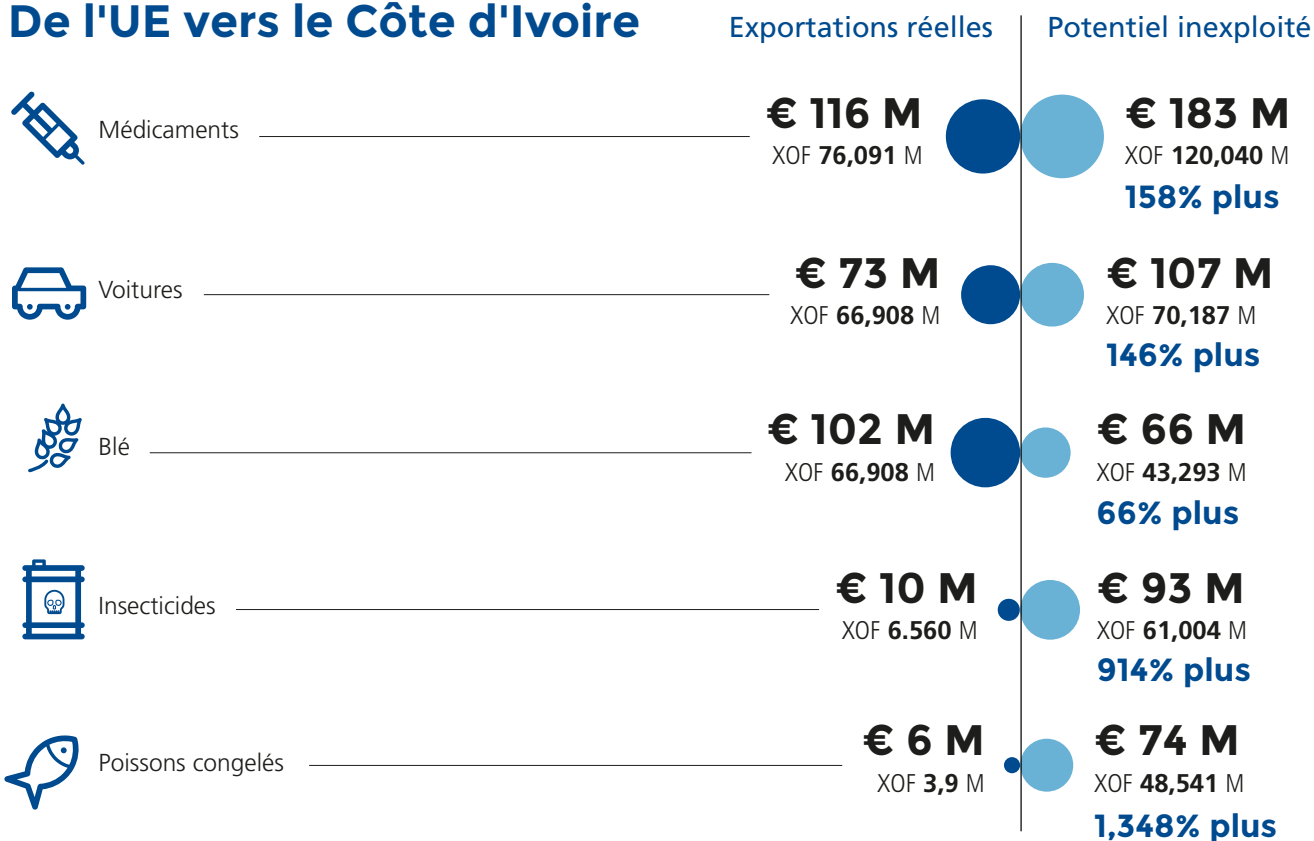
Investissements reportés / annulés



De la Côte d'Ivoire vers l'UE



De l'UE vers le Côte d'Ivoire



* L'indicateur de potentiel d'exportation (PEV) ou potentiel inexploité identifie les produits pour lesquels le pays exportateur s'est déjà avéré compétitif au niveau international et qui ont de bonnes perspectives de succès à l'exportation sur des marchés cibles nouveaux ou existants. Les critères de calcul du PEV sont les performances à l'exportation, la demande du marché cible et les conditions tarifaires ainsi que les liens bilatéraux entre le pays exportateur et le marché cible.



**DÉLÉGATION DE L'UNION EUROPÉENNE
EN CÔTE D'IVOIRE**

Avenue Terrasson de Fougères,
Immeuble Union européenne
01 B.P. 1821 Abidjan 01

Téléphone : +225 20 31 83 50

DELEGATION-COTE-DIVOIRE@eeas.europa.eu