



**INVESTISSEMENTS
EUROPÉENS AU CAMEROUN:
UNE CONTRIBUTION
IMPORTANTE À
L'INDUSTRIALISATION ET
AU DÉVELOPPEMENT**



-  www.eeas.europa.eu/delegations/cameroon
-  www.facebook.com/UE.Cameroun
-  www.twitter.com/UEauCameroun



TABLE DES MATIÈRES

01	Préface
02	Aperçu économique
03	Entreprises européennes au Cameroun
04	Entreprises par secteur
05	Accord de Partenariat Économique
06	Le commerce entre le Cameroun et l'UE
07	Investir pour les personnes et l'environnement
08	COVID - 19 Impact sur les entreprises européennes au Cameroun
09	Bonnes pratiques qui pourraient améliorer le climat des affaires au Cameroun
10	Soutien européen aux entreprises au Cameroun



L'Union Européenne au Cameroun

Depuis des décennies, le Cameroun et l'Union Européenne sont des partenaires forts et collaborent autour du commerce, de la coopération au développement et des relations internationales. Cette relation de partenariat est fondée sur des objectifs communs et des valeurs fondamentales telles que le respect des droits de l'homme et de l'État de Droit, ou encore sur le principe de sécurité. Nous continuerons à travailler ensemble pour relever les défis globaux car nous avons besoin les uns des autres.

La nouvelle Alliance Afrique – Europe portée par l'Union Européenne plaide pour un passage progressif de l'aide traditionnelle à un soutien accru au secteur privé et à la facilitation des échanges et des investissements. Nous pensons en effet que le secteur privé détient le plus grand potentiel de création d'emplois inclusifs et de croissance durable. Il est donc essentiel de stimuler les investissements privés socialement responsables - nationaux et étrangers, au Cameroun et dans l'UE.

Au Cameroun, l'Union Européenne, conjointement avec ses États membres, reste le principal donateur et partenaire commercial du pays, offrant des avantages mutuels tels qu'un accès préférentiel aux deux marchés via l'accord de partenariat économique. De nombreuses entreprises européennes sont installées au Cameroun, créant des emplois et apportant de la valeur ajoutée en offrant de nouveaux services et produits. Nous plaidons pour l'amélioration du climat des affaires au Cameroun et nous fournissons un soutien financier sous forme de subventions et d'assistance technique, de prêts et de veille économique au secteur privé, le tout dans le but de générer une croissance et des emplois durables et de mieux intégrer l'économie camerounaise sur le marché mondial.

Avec cette brochure, la Délégation de l'Union Européenne au Cameroun est heureuse de vous donner un aperçu des activités commerciales européennes au Cameroun, démontrant leur impact positif sur l'économie nationale, que ce soit en termes d'investissements, de création d'emplois, de recettes fiscales, de transfert de connaissances et plus encore. Dans le même temps, cette brochure résume en un document clair toutes les initiatives financées par l'UE et ses États membres pour soutenir l'esprit entrepreneurial camerounais.

Nous espérons que ces informations vous seront utiles. Nous avons fourni des contacts directs pour chaque initiative, n'hésitez pas à nous contacter et à nous faire part de vos projets et aspirations.

SE Hans-Peter Schadek, Ambassadeur
Chef de Délégation en Républiques du Cameroun et de Guinée Équatoriale



Aperçu économique

UNION EUROPÉENNE **445 Mio**

PIB **17,000 Mrd d'Euros**
11,000 Billions de XAF

PER **41,000 €**
CAPITA **27 Mio XAF**



CEMAC **54 Mio**

PIB **79 Mrd d'Euros**
52,000 Mrd XAF

PER **1,400 €**
CAPITA **920,000 XAF**



Légende: Mio = Million, Mrd = Milliard

CAMEROUN **25.2 Mio**

PIB **33 Mrd d'Euros**
21,000 Mrd XAF

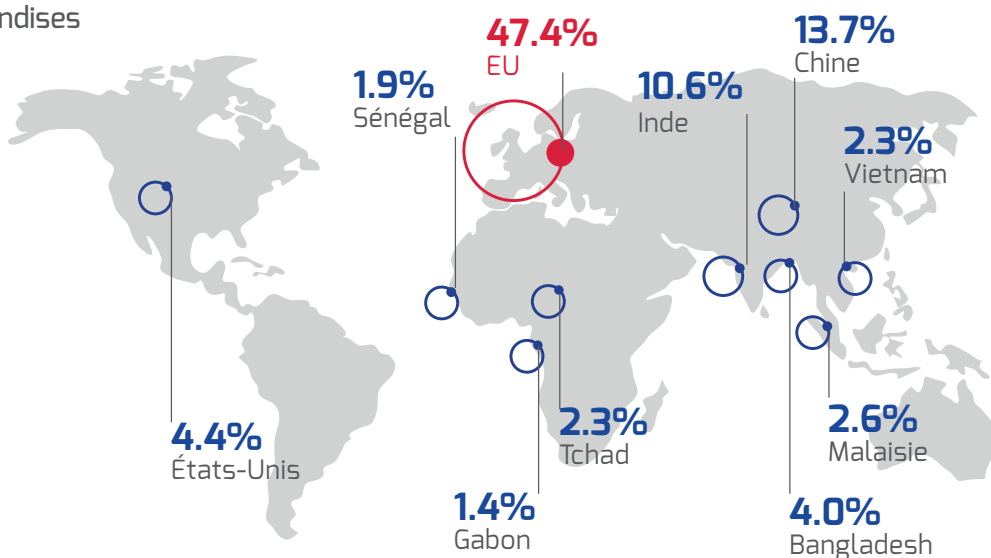
PER **1,300 €**
CAPITA **852,000 XAF**



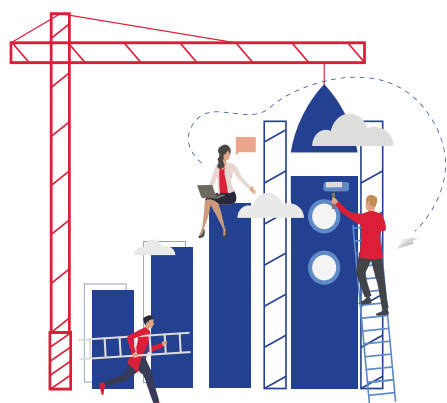
DESTINATION DES EXPORTATIONS CAMEROUNAISES

Exportations de Marchandises

L'Union Européenne est le plus important acheteur de produits camerounais au monde.



PRINCIPAUX PAYS EUROPÉENS CONSOMMATEURS DE PRODUITS CAMEROUNAIS



Pays-Bas
33%



Italie
22%



Belgique
12%



Espagne
11%



France
9%



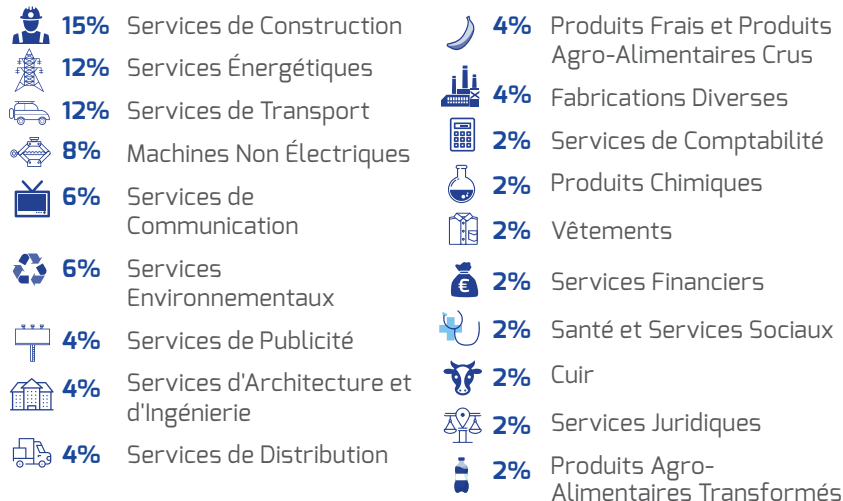
Portugal
6%

du total des exportations vers l'UE



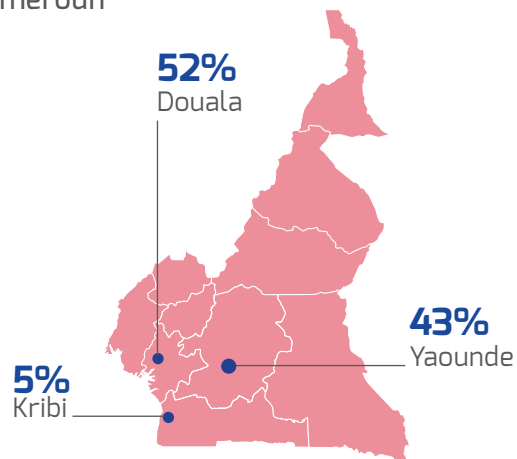
Entreprises européennes au Cameroun

SECTEURS

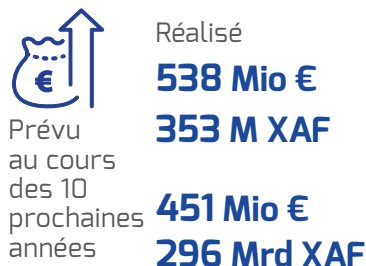


LOCALISATION

Du siège des entreprises européennes au Cameroun



INVESTISSEMENT



CHIFFRE D'AFFAIRES ANNUEL



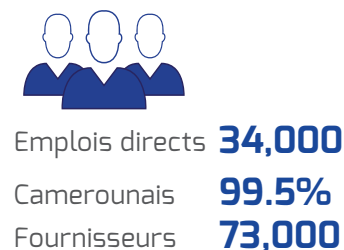
TAXES DE TVA PAYÉES ANNUELLEMENT



DROITS DE DOUANE PAYÉS ANNUELLEMENT

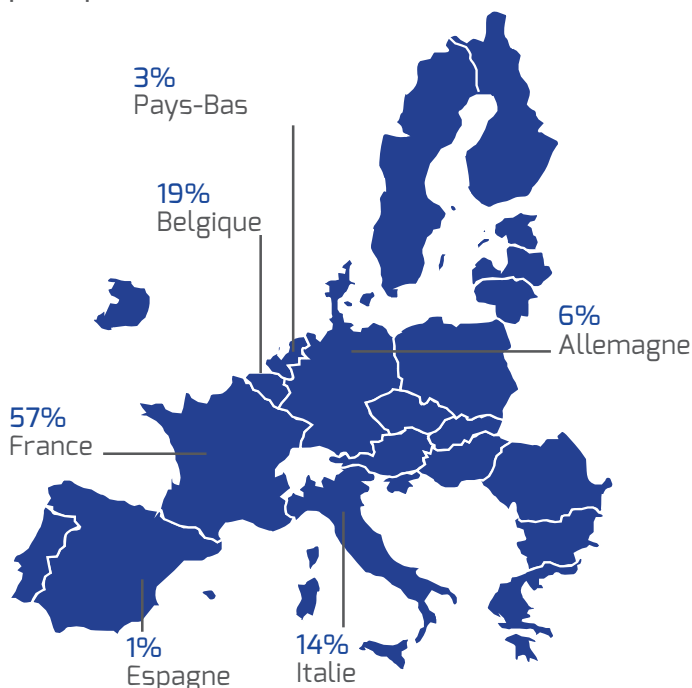


EMPLOIS CRÉÉS



NATIONALITÉ

Les pays européens actifs au Cameroun sont principalement



PRÉSENCE

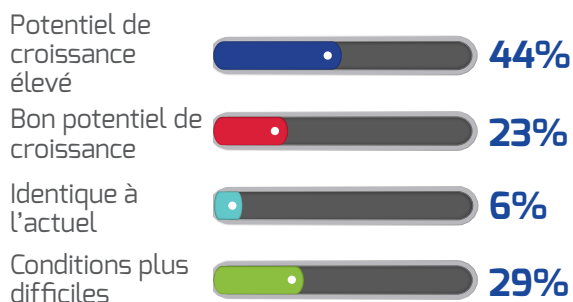
Entreprises implantées au Cameroun depuis

Plus de 10 ans 5 à 10 ans Moins de 5 ans



PERSPECTIVES DU MARCHÉ

Point de vue des entreprises européennes sur le potentiel du marché camerounais




Source : Cartographie des Investissements de l'UE 2020



Entreprises européennes au Cameroun par secteur

AGRICOLE

-  **50%** Produits Agricoles Frais et Crus
-  **50%** Aliments et Produits Agricoles Transformés

INVESTISSEMENT



Réalisé

30 Mio €
20 Mrd XAF

Prévu

31 Mio €
20 Mrd XAF

Entreprises consultées **3**

CHIFFRE D'AFFAIRES ANNUEL



31 Mio €
20 Mrd XAF

TAXES PAYÉES ANNUELLEMENT



31 Mio €
20 Mrd XAF

EMPLOI



Direct **8,000**
Local **99.5%**

Femmes **771**

FOURNISSEURS









18,000

ÉCHANGES AVEC L'UE



100%

INDUSTRIE

-  **31%** Fabrications Diverses
-  **31%** Bois et Papier
-  **15%** Équipement de Transport
-  **8%** Produits Chimiques
-  **8%** Composants Électroniques
-  **8%** Machines Non Électriques

INVESTISSEMENT



Réalisé

125 Mio €
82 Mrd XAF

Prévu

99 Mio €
65 Mrd XAF

Entreprises consultées **13**

CHIFFRE D'AFFAIRES ANNUEL



185 Mio €
121 Mrd XAF

TAXES PAYÉES ANNUELLEMENT



67 Mio €
44 Mrd XAF

EMPLOI



Direct **4,000**
Local **99.1%**

Femmes **313**

FOURNISSEURS









6,000

ÉCHANGES AVEC L'UE



54%

SERVICES

-  **22%** Services de Construction
-  **17%** Services Énergétiques
-  **17%** Services de Transport
-  **8%** Services de Communication
-  **8%** Services Environnementaux
-  **6%** Services de Publicité

INVESTISSEMENT



Réalisé

383 Mio €
251 Mrd XAF

Prévu

322 Mio €
211 Mrd XAF

Entreprises consultées **36**

CHIFFRE D'AFFAIRES ANNUEL



462 Mio €
303 Mrd XAF

TAXES PAYÉES ANNUELLEMENT



144 Mio €
94 Mrd XAF

EMPLOI



Direct **21,600**
Local **99.6%**

Femmes **2,732**

FOURNISSEURS



49,000

ÉCHANGES AVEC L'UE



58%



Accord de Partenariat Économique




ACCORD DE PARTENARIAT ÉCONOMIQUE

L'Accord de Partenariat Économique (APE) entre le Cameroun et l'Union Européenne est entré en vigueur en Août 2014. En vertu de l'APE, tous les produits originaires du Cameroun peuvent être exportés vers l'UE en franchise de droits et sans contingent.

En contrepartie, le Cameroun doit démanteler progressivement les droits à l'importation sur 80% des marchandises originaires de l'UE : le démantèlement tarifaire a débuté en août 2016 et sera pleinement effectif en août 2029. Les produits concernés sont principalement des machines industrielles (pompes, générateurs, turbines, etc.), l'équipement électrique (transformateurs, condensateurs, résistances, etc.) et certains produits chimiques.

En revanche, pour protéger la production locale de certains produits agricoles et industriels sensibles, et pour maintenir les recettes fiscales, le Cameroun continuera à appliquer des droits sur les importations de plusieurs produits originaires de l'UE (par exemple la plupart des types de viandes, vins et spiritueux, le malt, les produits laitiers, la farine, certains légumes, le bois et les produits du bois, les vêtements et textiles usagés, les peintures et les pneus usagés).



L'APE soutient l'économie du Cameroun en :

-  Augmentant les exportations vers l'UE.
-  Aidant le Cameroun à rester compétitif dans le commerce international.
-  Améliorant les normes de qualité pour les exportations.



Le principal avantage du Cameroun avec l'APE est donc son accès sans droit de douane au marché européen pour des produits tels que les bananes, l'aluminium, les produits du cacao transformés, le contreplaqué et d'autres produits agricoles frais et transformés, tout en étant en mesure de protéger son industrie locale.

En outre, pour faciliter sa mise en œuvre, l'APE prévoit des mesures d'accompagnement à travers des programmes de coopération au développement dans les domaines suivants : soutien à l'agriculture et à la sécurité alimentaire ; soutien à la diversification et à la compétitivité ; amélioration du climat des affaires ; développement des infrastructures régionales de base ; approfondissement de l'intégration régionale.

-  Accroissant les investissements et la création d'emplois au Cameroun.
-  Réduisant les coûts des intrants et des machines de l'UE, tout en protégeant les industries locales.

Plus d'informations sur : www.ec.europa.eu/trade/policy/countries-and-regions/regions/central-africa

OUTILS GRATUITS POUR VOUS AIDER À EXPORTER VERS L'UNION EUROPÉENNE

SERVICE D'ASSISTANCE COMMERCIALE DE L'UNION EUROPÉENNE

Service en ligne gratuit pour informer les exportateurs du Cameroun sur comment exporter vers l'UE et comment éviter tout droit de douane grâce à l'APE. Il informe également sur toute réglementation et documentation à soumettre aux douanes de l'UE. Concernant l'APE, il explique les règles d'origine applicables et les preuves d'origine requises pour bénéficier du libre accès au marché de l'UE. L'outil présente également des données sur les flux commerciaux de/vers l'UE par pays ou par produit, en valeur et en quantité.

Géré par la Commission Européenne.

 www.trade.ec.europa.eu/tradehelp

 DELEGATION-CAMEROON-TRADENEWS@eeas.europa.eu

CONTRÔLE DU COMMERCE ET SYSTÈME EXPERT

TRACES est un outil en ligne pour numériser l'intégralité du processus de certification et des procédures associées aux exigences sanitaires de l'UE pour exporter des aliments d'origine animale et végétale.

Géré par la Commission Européenne.

 www.ec.europa.eu/food/animals/traces_en

Point focal TRACES au Cameroun :

 Dr Viban vibanvictor@yahoo.fr

PROGRAMME FIT FOR MARKET

Aide les petits exploitants, les groupes d'agriculteurs et les MPME à accéder aux marchés horticoles internationaux et nationaux en se conformant aux aspects SPS et aux exigences du marché.

Géré par COLEACP.

 www.cameroun.coleacp.org

 www.eservices.coleacp.org/fr

 maud.delacollette@coleacp.org



Commerce Union Européenne - Cameroun

Le Cameroun exporte plus de marchandises vers l'UE que l'UE vers le Cameroun. Le balance commerciale entre les deux partenaires est donc en faveur du Cameroun.

■ Exportations Non Pétrolières Actuelles ■ Potentiel d'Exportation Inexploité*

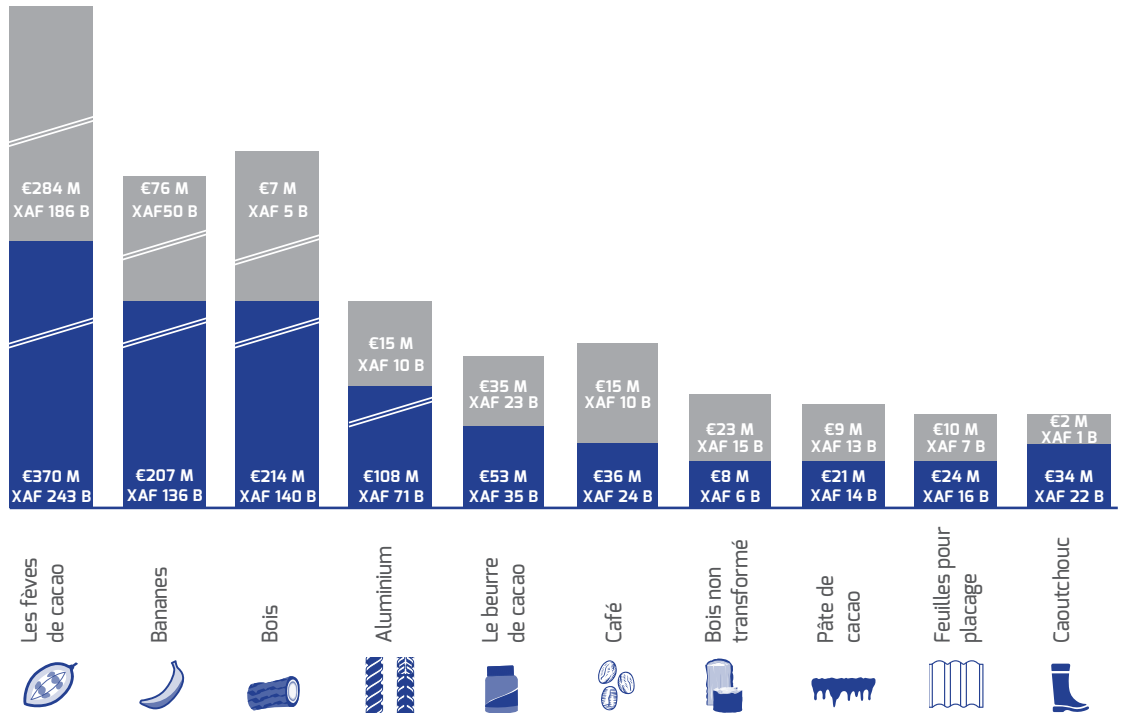
DU CAMEROUN VERS 'UE

EXPORTATIONS 2019

2 Mrd €
1,400 Mrd XAF

TENDANCE

+20% 
plus d'exportations au cours des 5 dernières années



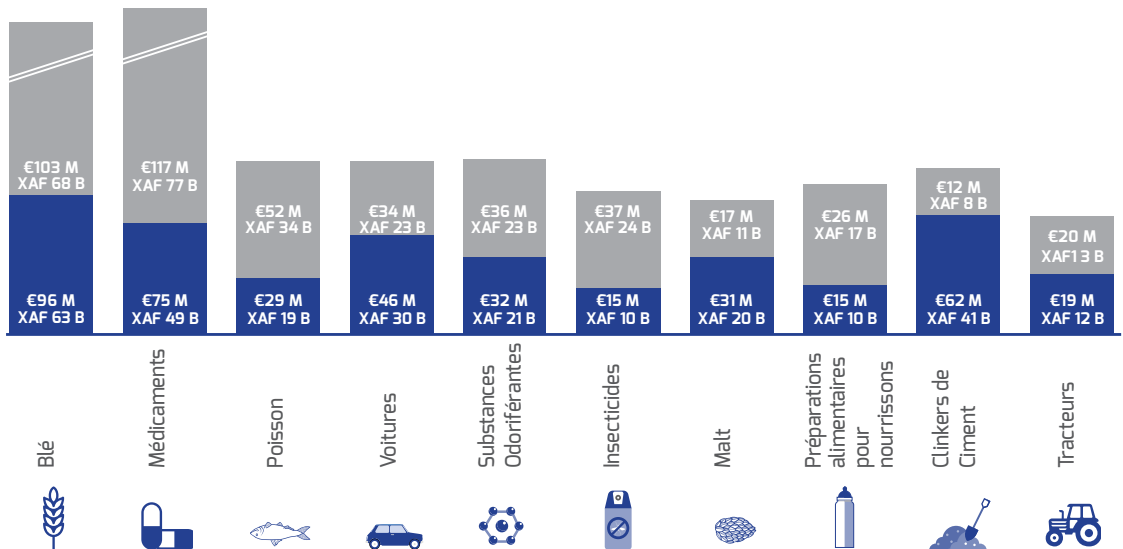
DE L'UE VERS LE CAMEROUN

EXPORTATIONS 2019

1.4 Mrd €
1,000 Mrd XAF

TENDANCE

-9% 
moins d'exportations au cours des 5 dernières années



* L'indicateur de potentiel d'exportation (PEV) ou potentiel inexploité identifie les produits pour lesquels le pays exportateur s'est déjà avéré compétitif au niveau international et qui ont de bonnes perspectives de succès à l'exportation sur des marchés cibles nouveaux ou existants. Les critères de calcul du PEV sont les performances à l'exportation, la demande du marché cible et les conditions tarifaires ainsi que les liens bilatéraux entre le pays exportateur et le marché cible.

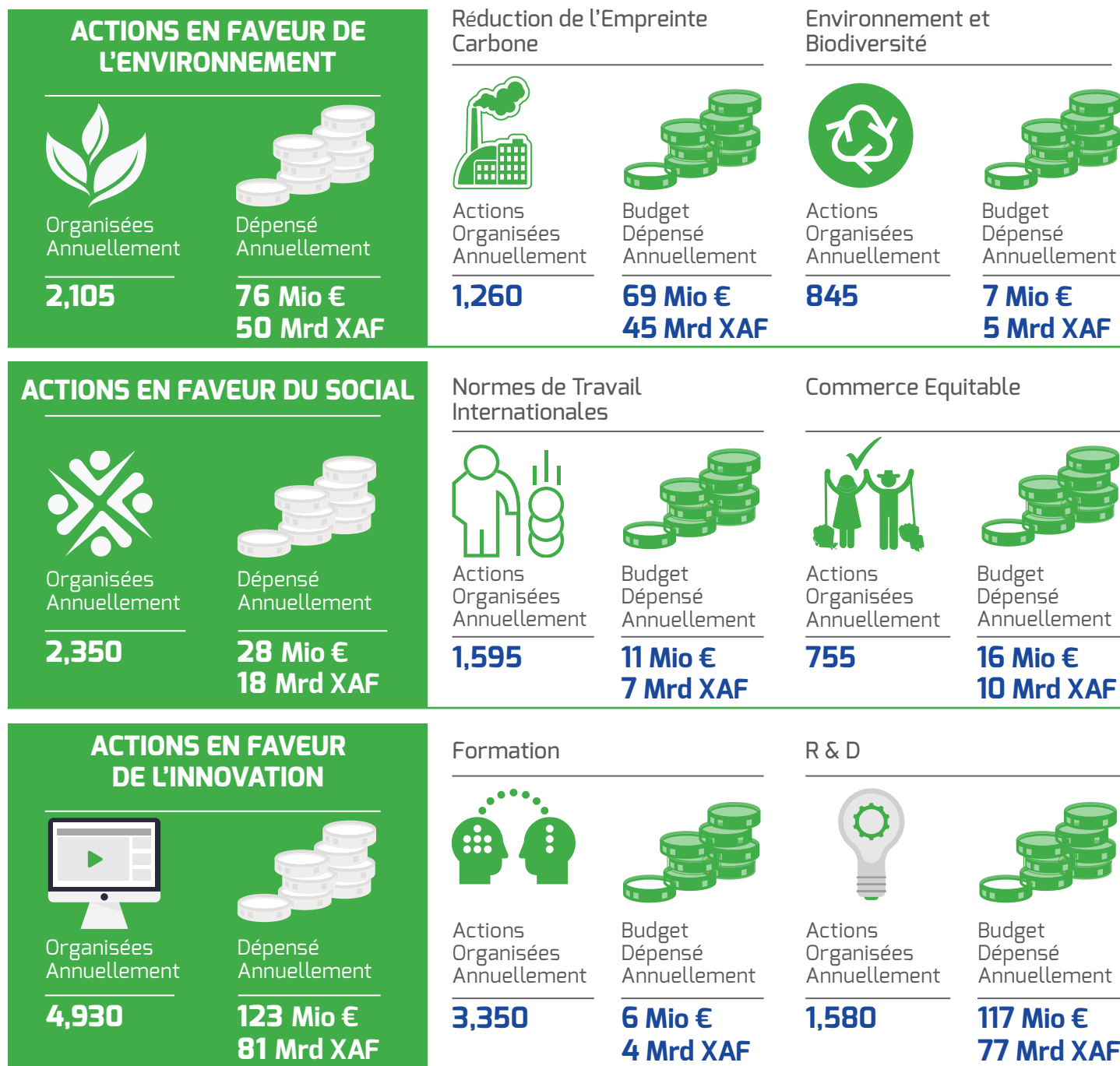


Les entreprises européennes au Cameroun investissent pour les personnes et l'environnement

Le changement climatique et la dégradation de l'environnement sont des menaces existentielles pour l'Europe et le monde. Pour surmonter ces défis, l'Europe souhaite une nouvelle stratégie de croissance qui fera la transition vers une économie moderne, économe en ressources et compétitive où :

- Il n'y a pas d'émissions nettes de gaz à effet de serre d'ici 2050.
- La croissance économique est découplée de l'utilisation des ressources.
- Aucune personne et aucun endroit n'est laissé pour compte.

Conformément à cet objectif, les entreprises européennes au Cameroun agissent déjà.



Un total de 9,385 actions de responsabilité sociale d'entreprise organisées par les entreprises de l'UE chaque année.

MONTANT INVESTI 227 Mio € 149 Mrd XAF



Impact de la pandémie COVID - 19 sur les entreprises européennes au Cameroun

- 69%** des entreprises ont été affectées par des problèmes dans leur chaîne d'approvisionnement/logistique.
- 62%** des entreprises sont confrontées à un manque de biens ou de services.
- 60%** des entreprises ont reporté ou annulé leurs investissements.
- 54%** des entreprises ont connu des annulations de commandes.
- 52%** des entreprises ont vu la demande de leurs produits et services diminuer.
- 52%** des entreprises ont connu des contraintes de liquidité.
- 46%** ont subi des pertes de production et/ou une augmentation de l'absentéisme.



IMPACT ÉCONOMIQUE

CHIFFRE D'AFFAIRES ANNUEL



Diminué de
10-25%

INVESTISSEMENT PRÉVU

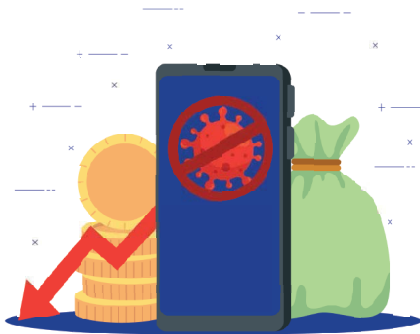


Diminué de
50%
226 Mio €
148 Mrd XAF
Non Investi

TVA PAYÉE ANNUELLEMENT



Diminué de
10-25%
34 Mio €
22 Mrd XAF
Non Investi



IMPACT SOCIAL

EMPLOIS DIRECTS

Diminué de
50%
11,000
Emplois en moins

EMPLOIS INDIRECTS

Diminué de
50%
24,500
Emplois en moins





Bonnes pratiques qui pourraient améliorer le climat des affaires au Cameroun

01

Accès au Financement



- Soutenir les banques locales avec des fonds et une assistance technique pour accroître l'accès au crédit aux entreprises à des coûts et à des conditions raisonnables.
- Création de lignes de financement avec remboursement sur le long terme pour accélérer la reprise économique et améliorer l'environnement des affaires.
- Créer un financement alternatif aux nouveaux services (par exemple l'innovation ou les industries vertes) pour favoriser le développement durable et une économie numérique.

04

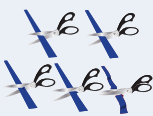
Droit Commercial



- Soutenir le droit international de l'investissement et l'arbitrage pour améliorer le climat des affaires.
- Dématérialiser les litiges commerciaux pour raccourcir et suivre le processus afin d'augmenter l'efficacité et la transparence.
- Contrôle de la bonne application des lois sur la concurrence, notamment dans le secteur des services.
- Mise en place de structures de médiation commerciale indépendantes.
- Accroître la sécurité juridique.

02

Simplification Commerciale



- Simplification des procédures administratives.
- Numérisation des processus pour augmenter la vitesse et la responsabilité.

05

La Bonne Gouvernance



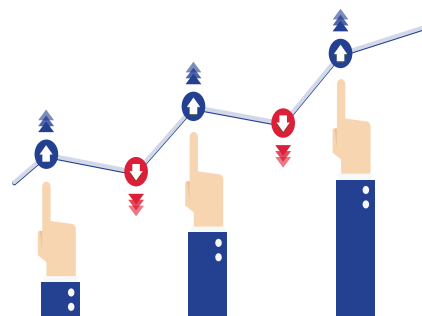
- Dématérialiser les appels d'offres publics pour favoriser une surveillance plus transparente.
- Soutenir une politique de tolérance zéro envers toute entreprise impliquée dans la corruption.

03

Administration Fiscale



- Assistance technique pour simplifier l'administration des taxes et donc réduire les coûts et augmenter la transparence.
- Prolonger le délai de paiement des impôts tout en raccourcissant le délai de remboursement de la TVA.



CRÉATION D'UNE ORGANISATION EUROPÉENNE DES ENTREPRISES



- Pour soutenir les initiatives locales.
- Organiser des activités de réseautage.
- Organiser des activités de promotion des exportations et un guide sur la façon d'accéder au marché de l'UE.
- Organiser des ateliers thématiques.
- Soutenir l'amélioration de la réglementation commerciale et du climat d'investissement.
- Fournir des informations sur l'actualité économique du Cameroun.



Soutien européen aux entreprises au Cameroun

SECTEUR PRIVÉ



DISPOSITIF D'APPUI À LA COMPÉTITIVITÉ DU CAMEROUN

Ce programme de 10 M € / 6,5 Milliards de XAF (2020-2024) comprend une assistance technique aux entreprises, un soutien à l'amélioration du climat des affaires, la normalisation et l'efficacité énergétique. Une fois le projet pleinement opérationnel, les entreprises pourront demander une assistance technique dans un domaine spécifique (par exemple, assistance à l'exportation, emballage, procédés industriels, développement commercial, etc.)



Financé à 100% par l'UE, géré par MINEPAT et mis en œuvre par le consortium SOFRECO / PWC

✉ Hilaire Tanekeu Responsable du programme MINEPAT hilaire.tanekeu@caonfed.org

✉ Fabrice fabrice.hane@eeas.europa.eu

✉ Jules Kembou jules.kembou@eeas.europa.eu



RÉSEAU ENTREPRISE EUROPE

Des services pratiques pour vous aider à transformer vos idées innovantes en succès commerciaux internationaux. Expertise, contacts et événements pour vous mettre en relation avec les bons partenaires internationaux pour développer votre entreprise.



Financé par l'UE et mis en œuvre au Cameroun par ECAM.

🌐 www.een.ec.europa.eu/about/branches/cameroon ✉ Sandra Batey entreprisesducameroun.sbatey@gmail.com

☎ + 237 678 55 24 32



MYBUSINESS.CM

Système d'enregistrement en ligne des entreprises vous permettant de créer votre entreprise en ligne en quelques étapes, de chez vous. Ce projet améliore également le fonctionnement des centres de formalité de création d'entreprise pour faciliter et accélérer le processus.

Financé par l'UE, géré par l'APME (MINPMEESA) avec le soutien technique de la CNUCED.

🌐 www.mybusiness.cm

✉ Sidonie Nkodo lilynkodo1@yahoo.fr

☎ +237 672881088



PROGRAMME DE MIGRATION ET DIASPORA

Les migrants et les membres de la diaspora vivant en Allemagne représentent une richesse de connaissances et de compétences. Ce programme vise à travailler avec eux pour soutenir l'entrepreneuriat au Cameroun à travers un soutien non financier à la création d'entreprises tel que le coaching, le mentorat, la mise en réseau et la facilitation de l'accès au crédit. Applicable seulement aux membres de la diaspora.



Financé et mis en œuvre par la GIZ.

🌐 www.giz.de/en/downloads/giz2019-fr-programm-migration-global.pdf

✉ Kounchou Feze andre.kounchou@giz.de

✉ Brice Chuepo Brice.Chuepo@giz.de



CLÉ



Financement



Assistance
Technique



Veille
Économique



Soutien européen aux entreprises au Cameroun

AGRICULTURE



ACEFA

Soutient les petits agriculteurs et les organisations professionnelles pour améliorer la productivité et les revenus agricoles, grâce à un mécanisme de conseil et d'affaires technico-économiques. 2000 conseillers sur le territoire national, avec environ 200 000 agriculteurs, soutiennent les investissements agricoles des organisations professionnelles.

Financé par l'AFD, géré par le Ministère de l'agriculture et du développement rural et le Ministère de l'élevage, de la pêche et des industries animales.

✉ vialleguerinas@afd.fr



EDFI AGRIFI FACILITY

AgriFI est une facilité d'investissement d'impact financée par l'UE qui a pour mandat de fournir un financement à moyen et long terme aux entreprises du secteur privé actives dans la chaîne de valeur agroalimentaire, en mettant l'accent sur les petits exploitants agricoles.

Financé par l'UE et géré par EDFI Management Company.

🌐 www.agrifi.eu

✉ agrifi@edfmc.eu

☎ +32 2 503 23 75



FISEA + INVESTISSEMENT PME ET AGROALIMENTAIRE

FISEA, le Fonds d'Investissement et de Soutien aux Entreprises en Afrique, investit dans des entreprises, des banques, des institutions de microfinance et des fonds d'investissement opérant en Afrique subsaharienne. Détenue par l'AFD et conseillée par PROPARGO, FISEA cible les groupes de population et les régions vulnérables qui sont plus instables ou sortent de situations de crise, ainsi que les secteurs traditionnellement délaissés par les investisseurs. Une attention particulière est accordée à la croissance des petites et moyennes entreprises.

Géré par PROPARGO.

🌐 www.proparco.fr/fr/page-thematique-axe/fisea ✉ saabn@afd.fr



CENTRE D'INNOVATION VERTE POUR L'INDUSTRIE ALIMENTAIRE

Diffusion des innovations dans le domaine agricole par le conseil, la formation et l'accès au crédit. Les innovations peuvent être de nature technique et encourager, par exemple, l'utilisation de machines agricoles, de semences améliorées, d'engrais ou de chaînes du froid. Souvent aussi, elles concernent de nouvelles formes de coopération, telles que la création d'associations de producteurs, d'entreprises spécialisées ou de structures de représentation des intérêts.

Financé et mis en œuvre par la GIZ.

🌐 www.giz.de/en/worldwide/32853.html

✉ bastian.beege@giz.de

☎ +237 222 21 2387

☎ +237 222 21 4814



PROJET D'APPUI À L'OAPI (PAMPIG 2)

L'AFD accompagne l'ORGANISATION AFRICAINE DE LA PROPRIÉTÉ INTELLECTUELLE (OAPI) dans le développement du processus d'enregistrement des indicateurs géographiques. Ce projet vise à promouvoir la commercialisation des produits traditionnels Africains et l'augmentation des revenus des producteurs.

Financé par l'AFD et OAPI, géré par OAPI.

✉ galantec@afd.fr



SOUTIEN À LA TRANSFORMATION DES PRODUITS AGRICOLES (TRANSFAGRI)

L'AFD soutient la transformation des produits agricoles à travers i) un soutien à l'Agence de Promotion des PME (APME) pour développer des services non financiers aux PME; ii) un soutien à la stratégie nationale de Microfinance afin de développer des produits financiers adaptés aux PME du secteur agricole; iii) un appui au ministère de la Formation professionnelle pour développer des centres de formation professionnelle dans le secteur de l'agriculture et de la transformation; iv) un soutien au Ministère de l'économie pour renforcer l'enquête économique pour les PME et le secteur agricole.

Financé par l'AFD, géré par l'APME, Ministère des Finances, Ministère de la Formation professionnelle et Ministère de l'Économie.

✉ galantec@afd.fr



Soutien européen aux entreprises au Cameroun

ÉNERGIE



FACILITÉ DE MISE À L'ÉCHELLE DES ÉNERGIES RENOUVELABLES EN AFRIQUE (ARESUF)

Le fonds de garantie de mise à l'échelle des énergies renouvelables en Afrique (ARE) réduira les risques liés aux investissements dans les entreprises pionnières et préparera ces entreprises à accéder aux investisseurs commerciaux et au financement par emprunt à grande échelle. Au cours des 5 prochaines années, PROPARCO fournira de l'équité ou quasi-equity à 5 à 10 entreprises Africaines avec des projets innovants à fort potentiel. Si la priorité sera donnée aux projets d'énergie solaire, d'autres technologies (biomasse, mini-hydro, etc.) seront également envisagées.

Géré par PROPARCO.

www.proparco.fr/en/are-scale



EDFI ELECTRIFI FACILITY

Facilité d'investissement d'impact investissant dans des entreprises et projets privés en phase de démarrage, se concentrant sur les connexions électriques nouvelles / améliorées ainsi que sur la capacité de production à partir de sources d'énergie durables dans les marchés émergents. Les modèles commerciaux typiques incluent les mini-réseaux, les systèmes solaires domestiques, les producteurs d'énergie indépendants (IPP) et la production d'énergie captive.

Financé par l'UE et géré par EDFI Management Company.

www.electrifi.eu

electrifi@edfimc.eu

+32 2 503 23 76



FONDS POUR LES ENTREPRISES D'ACCÈS À L'ÉNERGIE

Le fonds investit dans de l'équité, quasi-equity et des prêts pour des start-ups ou des PME en Afrique. Améliorer la rentabilité, la viabilité et l'impact des entreprises en proposant des services alliant financement et assistance au développement de leurs activités.

Géré par les institutions européennes de financement du développement.

www.eavafrica.com

info@eavafrica.com



GARANTIE EURIZ

EURIZ offre aux start-ups et PME en Afrique avec un fort impact sur le développement un accès plus facile à tout crédit d'investissement à moyen et long terme, un crédit-bail d'une maturité entre 2 et 12 ans et une part du risque de crédit. EURIZ garantit un maximum de 70% du prêt accordé. EURIZ est ouvert aux femmes, aux jeunes de moins de 30 ans, aux start-ups de moins de 3 ans, à la santé, à l'éducation, à l'agriculture, au numérique, aux entreprises sociales ainsi qu'à l'énergie et à l'environnement (énergies renouvelables, efficacité énergétique, transport, gestion des déchets, protection de l'environnement, gestion durable des terres).

Géré par PROPARCO.

www.proparco.fr

Sylvia Monthe_monthes@afd.fr



SOUTIEN EUROPÉEN DE LIQUIDITÉ POUR L'ÉNERGIE DURABLE (RLSF)

La plupart des prêteurs d'un projet énergétique ont des exigences concernant le risque de liquidité. Il s'agit du risque que la dette ne puisse être remboursée si l'acheteur ne paie pas à temps. Historiquement, il a été demandé à l'acheteur de fournir une garantie en espèces. Cependant, les services publics sont de plus en plus réticents à le faire. RLSF propose un produit pour faire face au risque de liquidité à court terme.

Géré par KFW Group.

www.ati-aca.org/energy-solutions/facilities/regional-liquidity-support-facility



FACILITÉ POUR L'INCLUSION ÉNERGÉTIQUE (FEI OGEF)

Facilité énergétique hors réseau qui prête aux entreprises et SPV domiciliés en Afrique ; investissement de 2 à 10 millions de dollars à des taux débiteurs compétitifs en fonction de la structure des transactions et du profil de risque; avec une validité flexible de 12 à 60 mois.

Financé par l'UE et géré par Lions Head Global Partners.

www.ogefafrika.com

info@ogefafrika.com



Soutien européen aux entreprises au Cameroun



GET.INVEST, MOBILISER LES INVESTISSEMENTS DANS LES ÉNERGIES RENOUVELABLES

Get.invest soutient les entrepreneurs grâce à une assistance conseil, à la demande, sur la stratégie d'investissement, la structuration de l'analyse de rentabilisation, l'accès au financement et aux transactions, le tout accessible en ligne. En outre, le programme fournit des informations spécifiques sur les marchés des énergies renouvelables et les opportunités de financement, et organise des événements de rapprochement inter-entreprises. Il accompagne les chefs de projet en recherche de financements et investissements dans le domaine des énergies renouvelables décentralisées.

Initiative commune de l'UE, l'Allemagne, la Suède, les Pays-Bas et l'Autriche.

 www.get-invest.eu

 info@get-invest.eu



ÉNERGIES RENOUVELABLES DANS LES ZONES RURALES EN AFRIQUE

Cette facilité fournit des prêts aux projets dans le domaine de la petite production d'énergie renouvelable, hors réseau dans les zones mal desservies (rurales et/ou périurbaines).

Géré par la Compañía Española de Financiación del Desarrollo (COFIDES).

 www.cofides.es/en/rfp-renewable-energy-program-sub-saharan-africa

 +34 91 562 60 08

 eip_energy@cofides.es



SUNREF

La gamme de services SUNREF est conçue pour permettre aux entreprises d'acquérir des équipements de qualité, de réaliser des économies et d'être plus compétitives. SUNREF peut fournir des prêts aux banques partenaires locales, des primes d'investissement et une assistance technique gratuite dans le domaine de l'efficacité énergétique et des énergies renouvelables.

Géré par PROPARCO.

 www.sunref.org/projet

 Dibongue Kouo d.kouo@dev2e-international.org

 + 237 233 42 31 41

EMPLOI



ASSOCIATION POUR LA COOPÉRATION CULTURELLE, TECHNIQUE ET ÉDUCATIVE (ACTEC)

Des formations techniques et entrepreneuriales pour toucher les populations les plus défavorisées et leur offrir des opportunités adaptées aux réalités de leur environnement. ACTEC comprend : Infrastructures et Équipements, Formation des Formateurs, Ecole-Entreprises, Formation des Entrepreneurs et Coaching et Système d'Intégration au Travail (soft skills).

 www.actec-ong.org

 +32 02 735 10 31

 +32 02 735 10 31

 michel.garcia@actec-ong.org

 n.brecht@actec-ong.org



INITIATIVE POUR LES COMPÉTENCES EN AFRIQUE (SIFA)

Subventions pour des projets de développement des compétences. Les projets devraient contribuer au développement des compétences axées sur l'emploi pour les jeunes afin de renforcer les perspectives professionnelles des jeunes en Afrique.

Financé par le gouvernement Allemand et géré par la Commission de l'Union Africaine (CUA).

 www.skillsafrica.org



Soutien européen aux entreprises au Cameroun

INNOVATION



PARTENARIAT AFRIQUE-EUROPE POUR L'INNOVATION (AEIP)



À travers plusieurs activités de cocréation et des sessions de réseautage et d'échanges, l'AEIP cherche à connecter les pôles technologiques (incubateurs, accélérateurs, laboratoires de conception, etc.) et d'autres acteurs clés de l'innovation d'Afrique et d'Europe, et les soutenir dans le développement de partenariats et de collaborations intercontinentales. L'AEIP cherche également à renforcer la collaboration entre les organisations de transfert de technologie (universités-TTO, organisations de propriété intellectuelle, RTO, réseaux de TTO, etc.) entre l'Afrique et l'Europe ; explorer des modèles de transfert de technologie et organiser des sessions de renforcement des capacités sur la coopération avec les TTO, l'accès au financement, la cocréation et la réflexion sur la conception, etc. Actif jusqu'en Mai 2021.

Géré par la direction générale de la recherche et de l'innovation de l'UE.

 www.africaeurope-innovationpartnership.net

 Eu-africa@servicefacility.eu

 tata.bolivian@technopolis-group.com



NASIRA

Investissements directs et indirects dans les start-ups offrant des solutions technologiques dans les services financiers, les énergies renouvelables, l'agro-industrie, l'éducation, les soins de santé, le commerce électronique, la mobilité et les transports et l'infrastructure commerciale numérique.

Financé par l'UE et géré par la FMO Dutch Entrepreneurial Development Bank.

 www.nasira.info

 j.brands@fmo.nl


 +31 70 314 96 96



PROGRAMME TECH VENTURES

Le programme Ventures se concentre sur les start-ups technologiques innovantes dans trois secteurs : EnergyTech, FinTech et AgriTech. Les investissements (fonds propres) commencent à partir de 300,000 € et vont jusqu'à 10 M €. Le programme investit également dans des fonds de Private Equity qui investissent dans les trois secteurs susmentionnés, ainsi que dans EduTech et HealthTech.

Financé par FMO.

 +31 70 314 96 96

 Jim Brands j.brands@fmo.nl

MULTI-SECTEURS



INITIATIVE AFRICACONNECT

AfricaConnect fournit un soutien financier à des conditions attractives aux entreprises européennes dans leurs activités existantes et prévues en Afrique. Il promeut et facilite les investissements locaux de manière ciblée, en proposant des solutions de financement sur mesure. AfricaConnect offre des prêts pour presque tous les marchés africains en EUR, USD ainsi qu'en certaines devises locales avec décaissement direct à la filiale africaine.

Géré par DEG.

 +49 221 4986-2030

 africaconnect@deginvest.de



Soutien européen aux entreprises au Cameroun



GARANTIE ARIZ

ARIZ soutient la création, la maintenance, le développement et la modernisation des PME et des professionnels en offrant aux entreprises privées et aux institutions de microfinance (IMF) en Afrique un accès plus facile à tout crédit d'investissement à moyen et long terme, crédit-bail d'une maturité comprise entre 2 et 12 ans. ARIZ garantit un maximum de 50% du prêt accordé aux PME et 70% aux Institutions de Micro Finance.

Géré par PROPARCO.

www.proparco.fr

Sylvia Monthe monthes@afd.fr



CAMEROUN ENTREPRISES DÉVELOPPEMENT

Amélioration des conditions de vie des petits entrepreneurs camerounais à travers le renforcement de leurs capacités de gestion et de coaching visant au développement durable de leurs entreprises

Financé par la Direction générale du développement de la Belgique.

www.actec-ong.org

Nicolas Brecht brecht@actec-ong.org

+32 02 735 10 31

www.iecd.org

Patrice Noa Nang patrice.noa@iecd.org

+237 699 14 44 19



CHOOSEAFRICA

ChooseAfrica met au service des start-ups, TPE et PME africaines différents outils pour les financer et les accompagner aux différentes étapes de leur développement, notamment via des partenaires locaux soutenus par l'AFD.

Géré par PROPARCO.

www.choose-africa.com

Sylvia Monthe monthes@afd.fr



DEG SOUTIEN AU SECTEUR PRIVÉ

DEG est une filiale de la Banque Allemande de développement KfW et propose aux entreprises du secteur privé opérant dans les pays en développement et émergents des programmes de financement et de promotion à long terme. DEG les conseille également dans la réalisation de leurs investissements. DEG fournit une dette senior à long terme avec des montants variant de 10 à 30 millions d'Euros. Peut acquérir une participation minoritaire dans des entreprises ou des fonds d'investissement.

DEG propose également divers programmes d'assistance technique et de soutien aux PME.

www.deginvest.de/International-financing/DEG celestin.tanoh@deginvest.de



PROGRAMME DE DÉVELOPPEMENT ÉCONOMIQUE ET SOCIAL POUR LES VILLES SECONDAIRES EXPOSÉES AUX FACTEURS D'INSTABILITÉ (PRODESV)

Le programme PRODESV aidera les artisans individuels et les associations locales d'artisans à formaliser leurs entreprises et associations afin de pouvoir saisir les opportunités offertes par les marchés publics.

Rachel Ngane Cheffe de l'Unité de Gestion Opérationnelle du PRODESV rachelngane@yahoo.fr

Dr. Jean Sounnou Chef de Mission de l'Assistance Technique au FEICOM sounnou-houssouvou@ambero.de



GARANTIE ARIZ TPE MINKA

ARIZ TPE MINKA accompagne les PME et professionnels de la zone Minka, en offrant un accès plus facile aux investissements à moyen et long terme.

ARIZ TPE MINKA garantit jusqu'à 80% du prêt accordé aux PME par une banque ou un FMI.

monthes@afd.fr



Soutien européen aux entreprises au Cameroun



INVESTISSEURS ET PARTENAIRES

IPAE 2 et IPDEV2 sont des fonds d'impact qui offrent des investissements en equity et quasi equity aux PME en Afrique ayant des besoins de financement de croissance dans divers secteurs tels que la microfinance, l'éducation, la santé, l'énergie, l'informatique, les biens de consommation et les secteurs agro-industriels. En plus du financement, les fonds fournissent également un soutien stratégique et de gouvernance, une assistance sur les aspects sociaux et environnementaux ainsi qu'une assistance technique aux bénéficiaires. IPAS est un outil innovant de financement de démarrage et/ou de formation conçu pour aider les TPE, les PME et les start-ups à accéder au financement et aux compétences nécessaires pour favoriser leur développement, favorisant ainsi la création d'emplois décentés et durables sur le continent. Les entreprises financées par IPAE2, IPDEV2 et IPAS sont accompagnées dans la formalisation de leur gestion, le renforcement de leur organisation, l'augmentation de leur impact social et environnemental, des compétences et l'accélération de leur développement avec des tickets d'investissement de 3,000 € à 3,000,000 €.

 www.ietp.com/fr/content/entrepreneurs

 Vivian Tchatchueng v.tchatchueng@ietp.com

 +237 655 67 97 67



PROJET DE SOUTIEN À L'OHADA

Le soutien financier apporté par l'AFD à l'Organisation pour l'harmonisation du droit des sociétés en Afrique (OHADA) vise à créer un meilleur climat des affaires et à favoriser le développement économique. Diverses initiatives sont couvertes, dont le projet phare d'informatisation du Registre du Commerce et du Crédit Mobilier (RCCM) dans un pays pilote : le Cameroun.

Financé par l'AFD, géré par l'OHADA, en étroite collaboration avec MINJUSTICE.

 duboism@afd.fr

AUTRES



BANQUE EUROPÉENNE D'INVESTISSEMENT (BEI)

La BEI fournit un financement à long terme pour les grandes infrastructures économiques et sociales qui sont des catalyseurs clés pour le développement du secteur privé, ainsi que le soutien à un large éventail d'opérateurs du secteur privé, des grandes et moyennes entreprises aux MPMEs de tous les secteurs productifs économiques du Cameroun.

 www.eib.org

 p.nankeumekontso@eib.org

 +237 699 41 66 65


 +352 437 985 864



SECRETARIAT DU PLAN D'INVESTISSEMENT EXTÉRIEUR DE L'UE

Orientations et informations de l'UE sur les différents instruments financiers, conseils et facilitation des contacts avec les institutions financières de développement partenaires. Il existe un guichet unique pour soumettre votre projet :




 www.ec.europa.eu/commission/eu-external-investment-plan/how-you-can-engage-external-investment-plan-one-stop-shop_en

 EC-EIP-EFSD-SECRETARIAT@ec.europa.eu



NOUS CONTACTER

 Délégation de l'Union Européenne auprès de la République du Cameroun
1068, rue Onamblélé Nkou
Quartier Nlongkak, BP 847 Yaoundé

 (+237) 222 20 13 87
(+237) 222 21 00 28
(+237) 699 41 66 65

 fabrice.hanse@eeas.europa.eu
jules.kembou@eeas.europa.eu