

Global Gateway



30 June – 4 July





The green corridor Kivu – Kinshasa



From start up to scale up through a 360° approach



1. The beginning: long term commitment through landscape approach

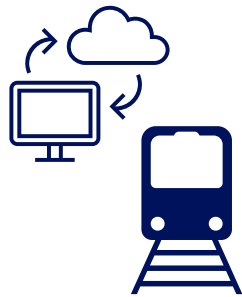
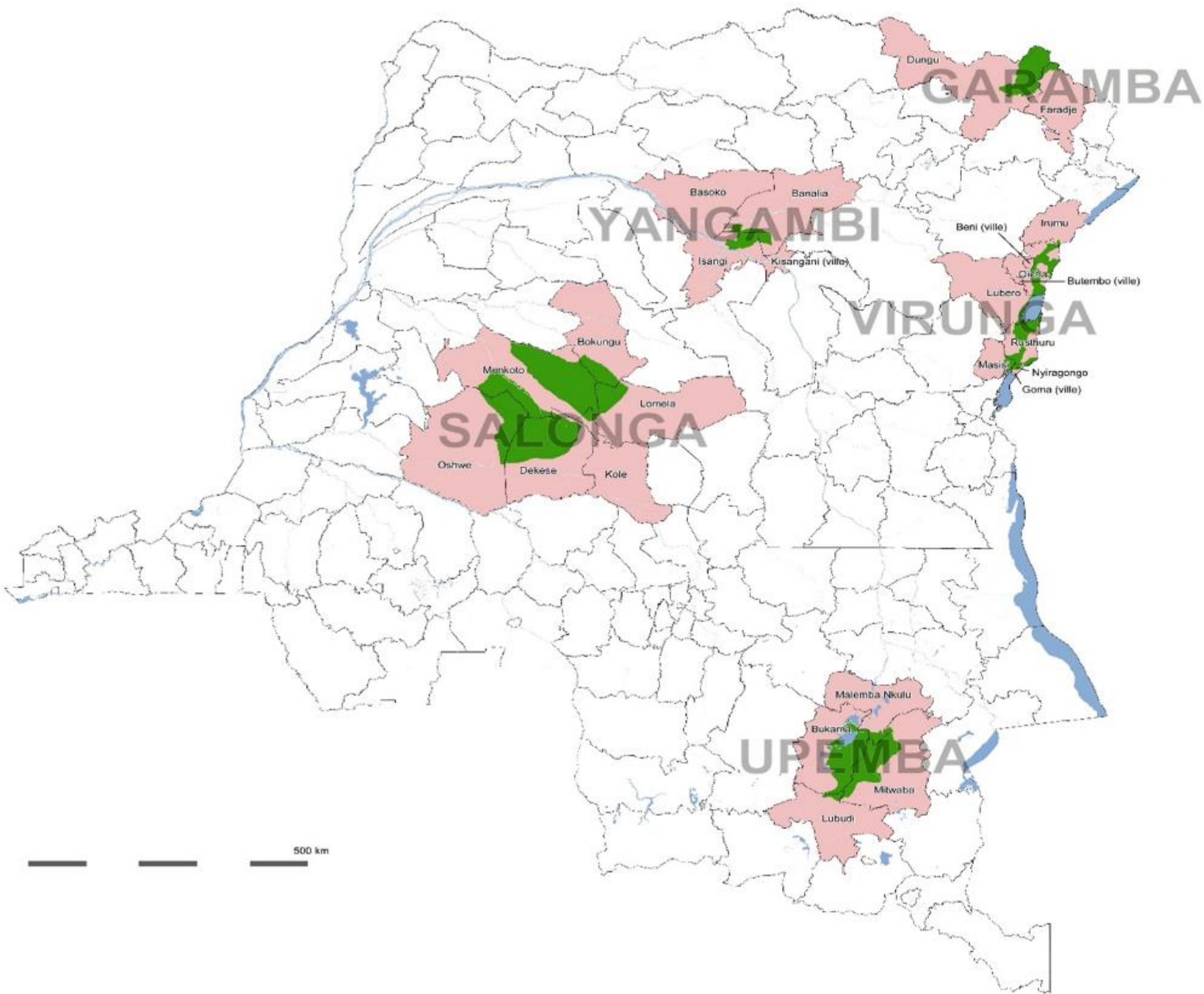


Unis pour des paysages durables
ACT-62085

Territoires concernés et populations bénéficiaires

Paysages prioritaires	Territoires concernés	Population	Superficie
Salonga	6 territoires	1.811.492	168.582 km ²
	Dekese	172.754	25.173
	Oshwe	381.184	43.000
	Kole	212.436	17.682
	Lomela	232.907	26.346
	Bokungu	665.407	19.996
	Mankoto	146.804	36.385
Upemba	4 territoires	3.383.028	88.905 km ²
	Mitwaba	355.058	24.933
	Bukama	1.284.014	19.865
	Malemba-Nkulu	1.118.570	26.246
	Lubudi	625.386	17.861
Virunga	6 territoires / 3 villes	11.293.555	45.115 km ²
	Beni (ville)	449.812	184
	Butembo (ville)	855.758	190
	Goma (ville)	1.019.326	75
	Irumu	1.057.543	8.730
	Lubero	1.712.929	18.096
	Masisi	2.202.838	4.734
	Oicha	1.661.095	7.484
	Nyiragongo	509.663	333
Garamba	2 territoires	625.122	45.148 km ²
	Dungu	217.086	32.446
	Faradje	408.036	12.702
Yangambi	3 territoires / 1 ville	2.233.219	64.546 km ²
	Kisangani (ville)	937.021	1.910
	Banalia	286.481	24.430
	Basoko	380.873	22.436
	Isangi	628.844	15.770
21 territoires / 4 villes		19.346.416	412.296 km ²

(source : OCIIA services – Nations Unies – bureau de coordination des affaires humanitaires)



2. Proof of concept: Virunga



Mountain gorillas



Lowland gorillas



Elephants



Hippopotamus



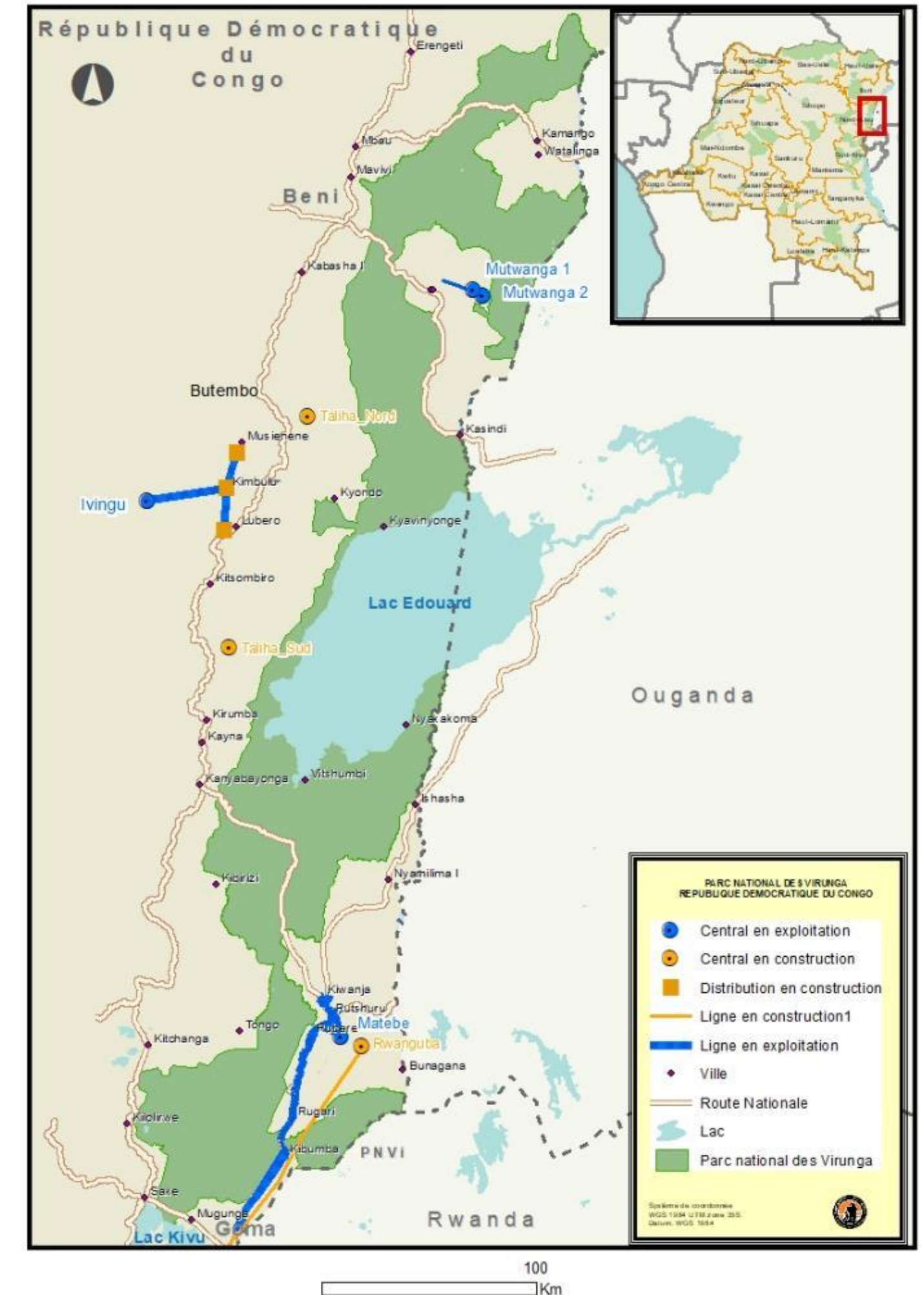
Lions



Herbivores

**Virunga National Park
100 anniversary:
testing new roles for
protected areas.**

**Nature and People to
implement the EU
NaturAfrica initiative and
the Global Gateway**



Green Economy in the Virunga landscape fostering agricultural production...



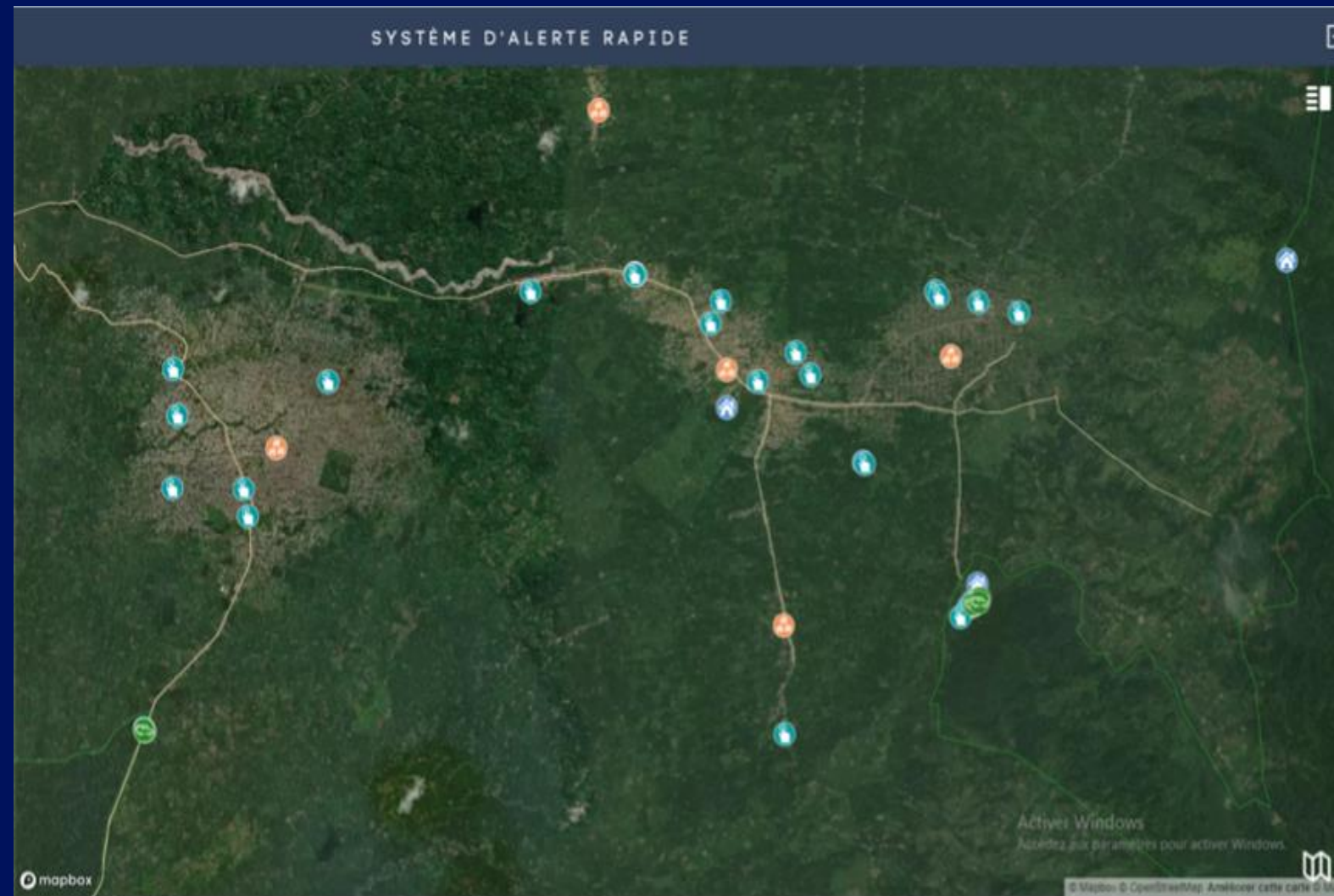
...sustainable industrialisation,



...through sustainable energy...



...increased civil protection and security...



...to give sustainable access to market.

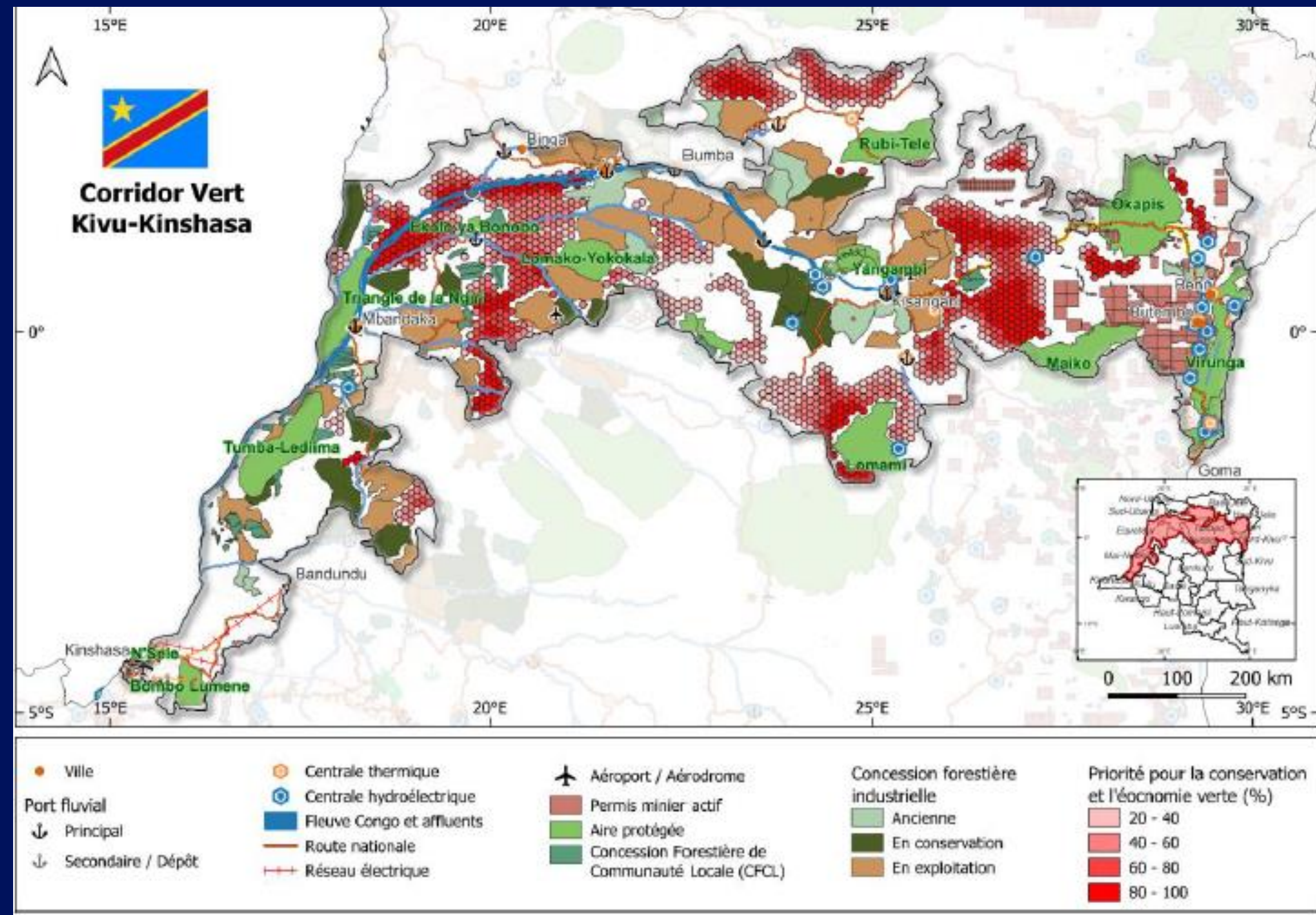
Kinshasa

Brussels



3. National ownership

Request from government to apply Virunga lessons developing the Green corridor
(530k km², the largest protected area in Africa!)



4. Legal progress: agreement ant national level preparing for local consultation in the field

Couloir Vert Kivu-Kinshasa

Création d'une Aire Protégée à vocation de Réserve Communautaire dénommée



République Démocratique du Congo
Ministère de l'Environnement et Développement Durable
Institut Congolais pour la Conservation de la Nature



PRIMATURE

La Première Ministre

DÉCRET N° 25/04 DU 15 JAN 2025 PORTANT CRÉATION DE L'AIRE PROTÉGÉE À VOCATION DE RÉSERVE COMMUNAUTAIRE « COULOIR VERT KIVU-KINSHASA »

LA PREMIERE MINISTRE,

Vu la Constitution telle que modifiée et complétée par la Loi n°11/002 du 20 janvier 2011 portant révision de certains articles de la Constitution de la République Démocratique du Congo du 18 février 2006, spécialement en son article 92 ;

Vu la Loi n°73-021 du 20 juillet 1973 portant régime général des biens, régime foncier et immobilier et régime des sûretés telle que modifiée et complétée par la Loi N° 20-008 du 18/07/1980 ;

Vu la Loi n°004 du 21 février 2002 portant code des investissements ;

Vu la Loi n°011/2002 du 29 août 2002 portant code forestier ;

Vu la Loi n°08/009 du 07 juillet 2008 portant dispositions générales applicables aux Établissements Publics ;

Vu la Loi n°11/009 du 09 juillet 2011 portant principes fondamentaux relatifs à la Protection de l'Environnement telle que modifiée et complétée par l'Ordonnance Loi n°23/007 du 3 mars 2023 ;

COMPTE RENDU DE LA VINGT-NEUVIEME REUNION ORDINAIRE DU CONSEIL DES MINISTRES

Vendredi 24 janvier 2025

Un Conseil de haut niveau a été conçu, comprenant John Kerry, le Roi Philippe, Sir Andrew Steer, le Professeur Mohammed Yunus, et Rolly van Rappard (un grand gestionnaire d'investissement européen), le Professeur Klaus Schwab pour conseiller sur la gouvernance et la croissance de l'initiative.

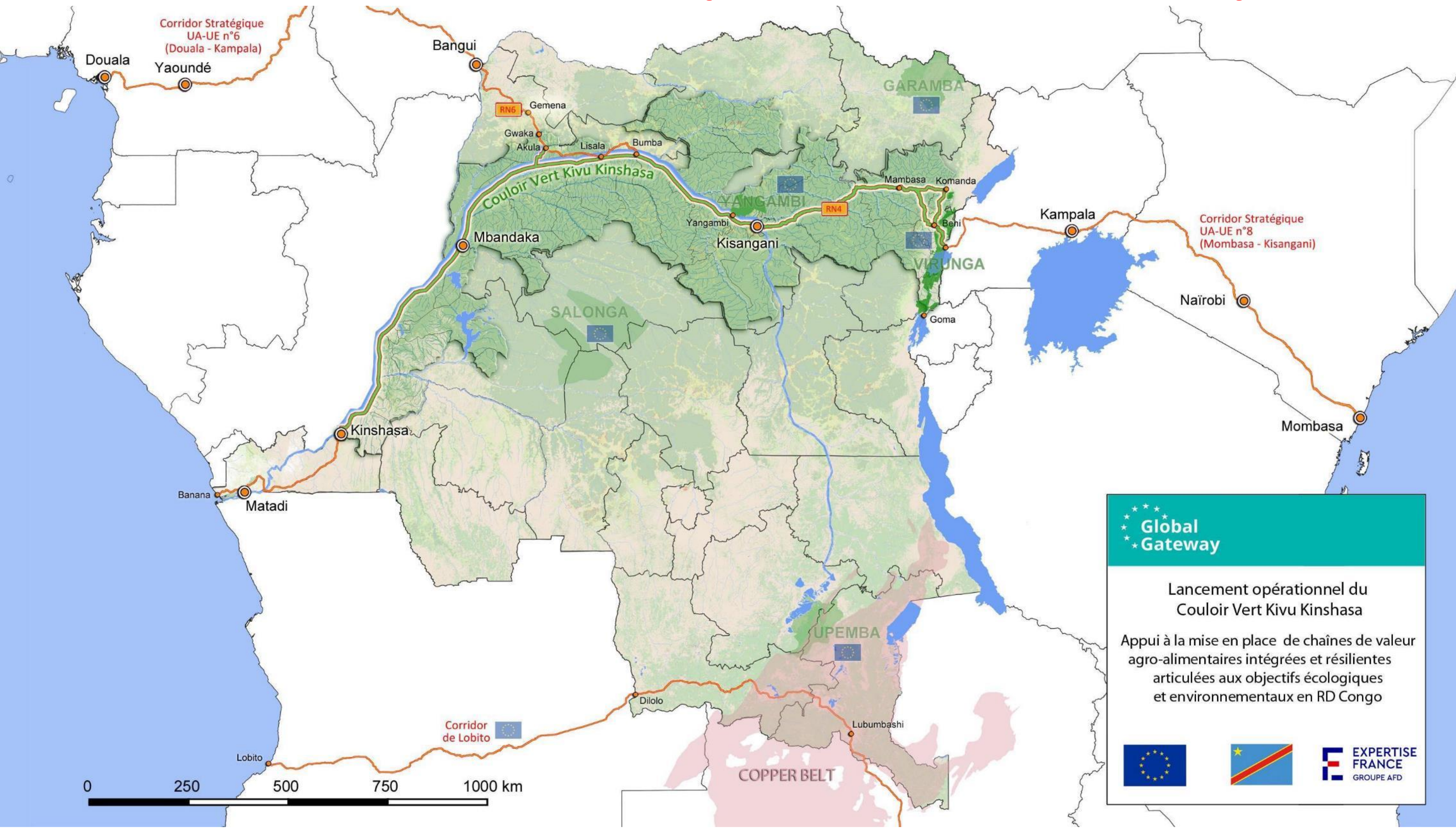
Pour assurer la réussite du couloir vert, le Président de la République a évoqué les initiatives qui doivent être prises. Il s'agit de :

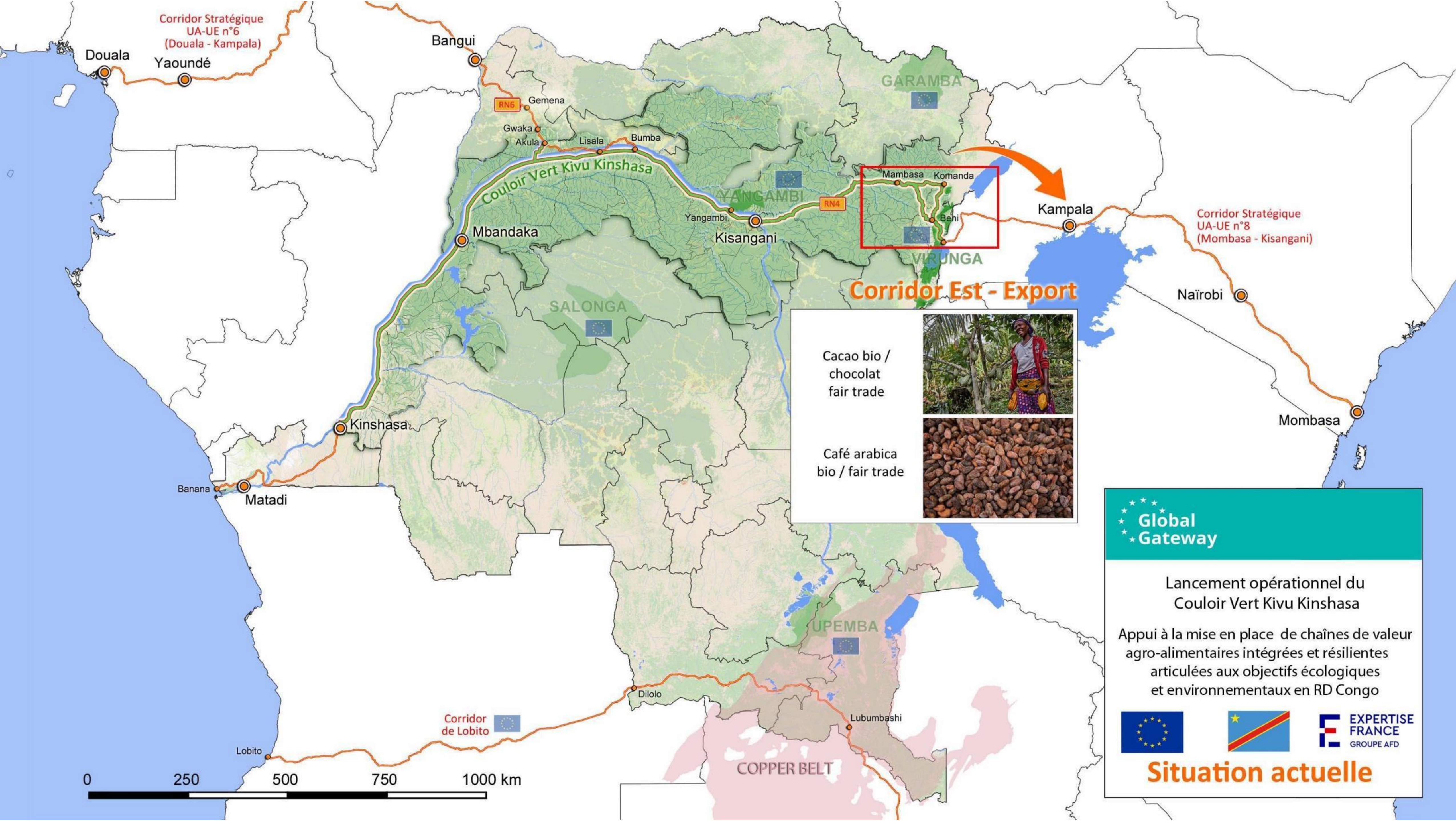
- La signature d'un avenant sur le contrat du Partenariat Public Privé entre la Fondation Virunga et l'Etat Congolais à travers l'Institut Congolais pour la Conservation de la Nature (ICCN) ;
- L'obtention auprès de la Banque Centrale du Congo (BCC) de la licence bancaire de la société de microfinance Grameen Virunga ;
- La signature d'un arrêté interministériel qui applique les conditions fiscales de la Loi sur les Collaborations au Couloir Vert ;
- Le renforcement des mesures de protection civiles au Nord Kivu et en Ituri par le déploiement d'un bataillon des FARDC sur les FOBs du couloir vert et la mise en formation d'un 2ème bataillon sur le modèle des FOBs soit à Kitona soit à Kamina.



Global Gateway Infrastructure Seminar 2025

5. The future (the corridor in motion)





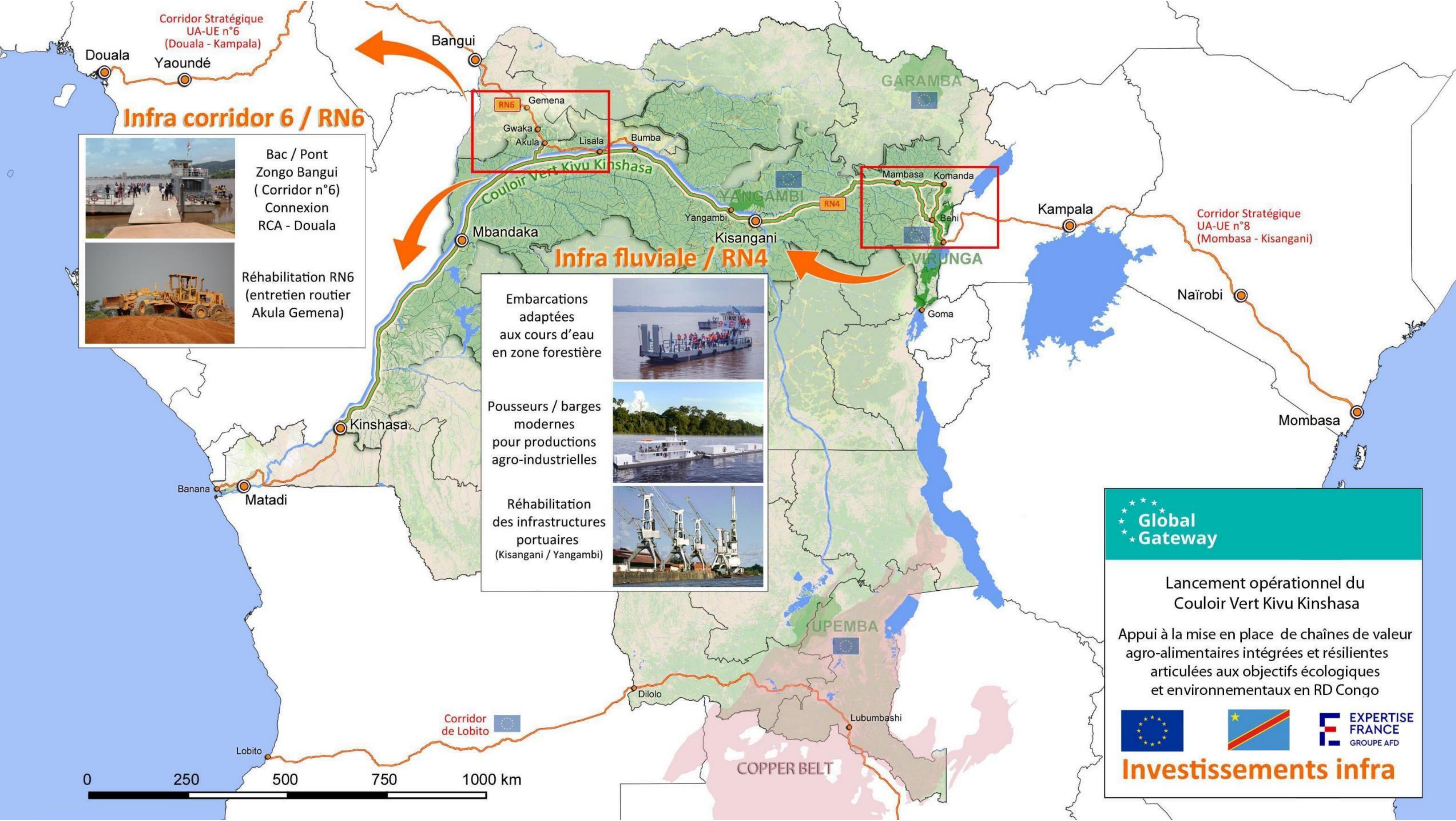
Global Gateway

Lancement opérationnel du
Couloir Vert Kivu Kinshasa

Appui à la mise en place de chaînes de valeur
agro-alimentaires intégrées et résilientes
articulées aux objectifs écologiques
et environnementaux en RD Congo

Situation actuelle



Bac / Pont
Zongo Bangui
(Corridor n°6)
Connexion
RCA - Douala



Réhabilitation RN6
(entretien routier
Akula Gemena)

Embarcations
adaptées
aux cours d'eau
en zone forestière



Pousseurs / barges
modernes
pour productions
agro-industrielles



Réhabilitation
des infrastructures
portuaires
(Kisangani / Yangambi)



Global
Gateway

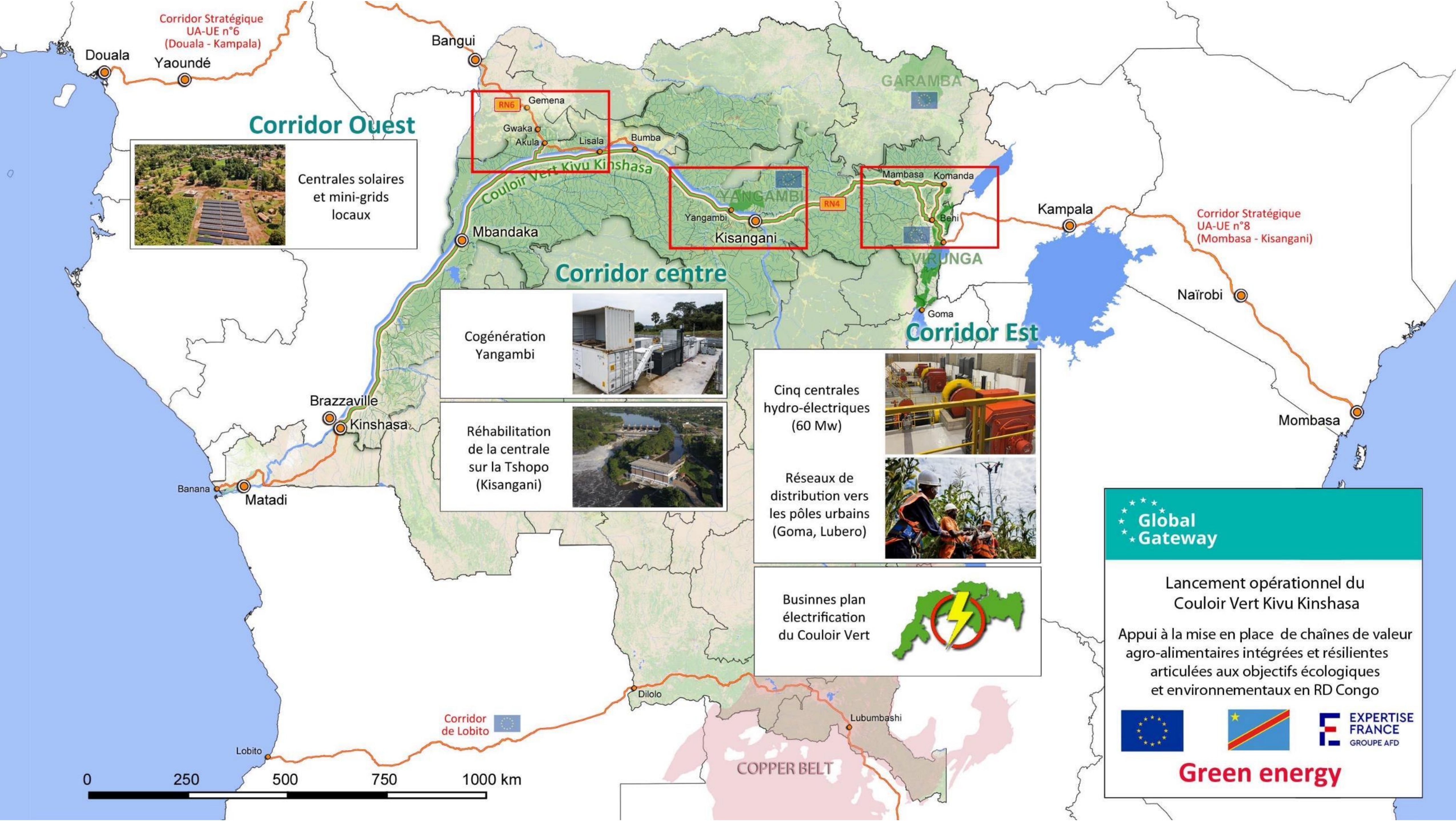
Lancement opérationnel du
Couloir Vert Kivu Kinshasa

Appui à la mise en place de chaînes de valeur
agro-alimentaires intégrées et résilientes
articulées aux objectifs écologiques
et environnementaux en RD Congo



EXPERTISE
FRANCE
GROUPE AFD

Investissements infra



Corridor Ouest



Centrales solaires
et mini-grids
locaux



Corridor centre

Cogénération
Yangambi



Réhabilitation
de la centrale
sur la Tshopo
(Kisangani)



Cinq centrales
hydro-électriques
(60 Mw)



Réseaux de
distribution vers
les pôles urbains
(Goma, Lubero)



Businnes plan
électrification
du Couloir Vert



Corridor Est

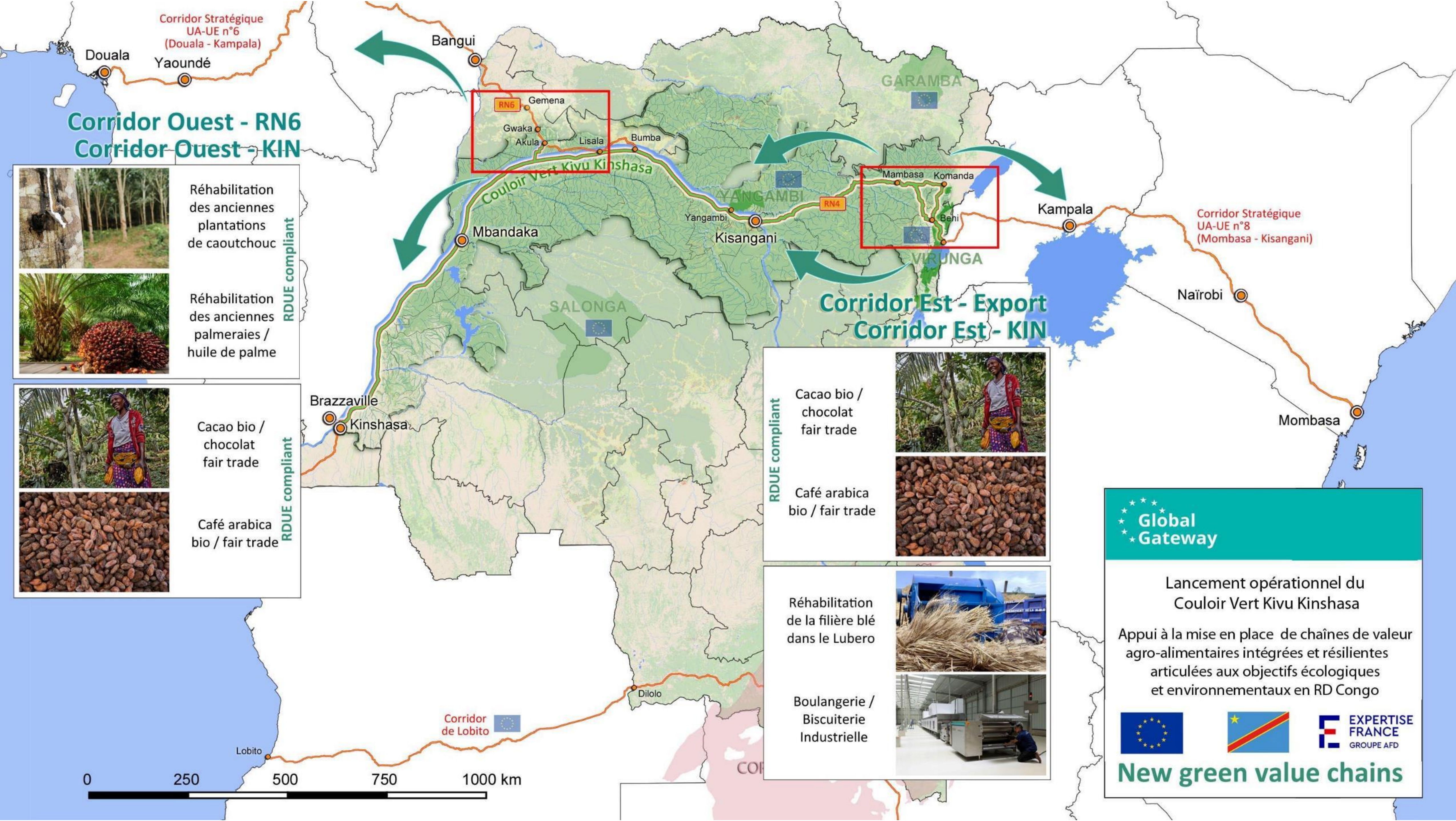


Lancement opérationnel du
Couloir Vert Kivu Kinshasa

Appui à la mise en place de chaînes de valeur
agro-alimentaires intégrées et résilientes
articulées aux objectifs écologiques
et environnementaux en RD Congo



Green energy



Corridor Ouest - RN6
Corridor Ouest - KIN



Réhabilitation
des anciennes
plantations
de caoutchouc



Réhabilitation
des anciennes
palmeraies /
huile de palme



Cacao bio /
chocolat
fair trade



Café arabica
bio / fair trade

RDUE compliant

Cacao bio /
chocolat
fair trade



Café arabica
bio / fair trade



Réhabilitation
de la filière blé
dans le Lubero



Boulangerie /
Biscuiterie
Industrielle

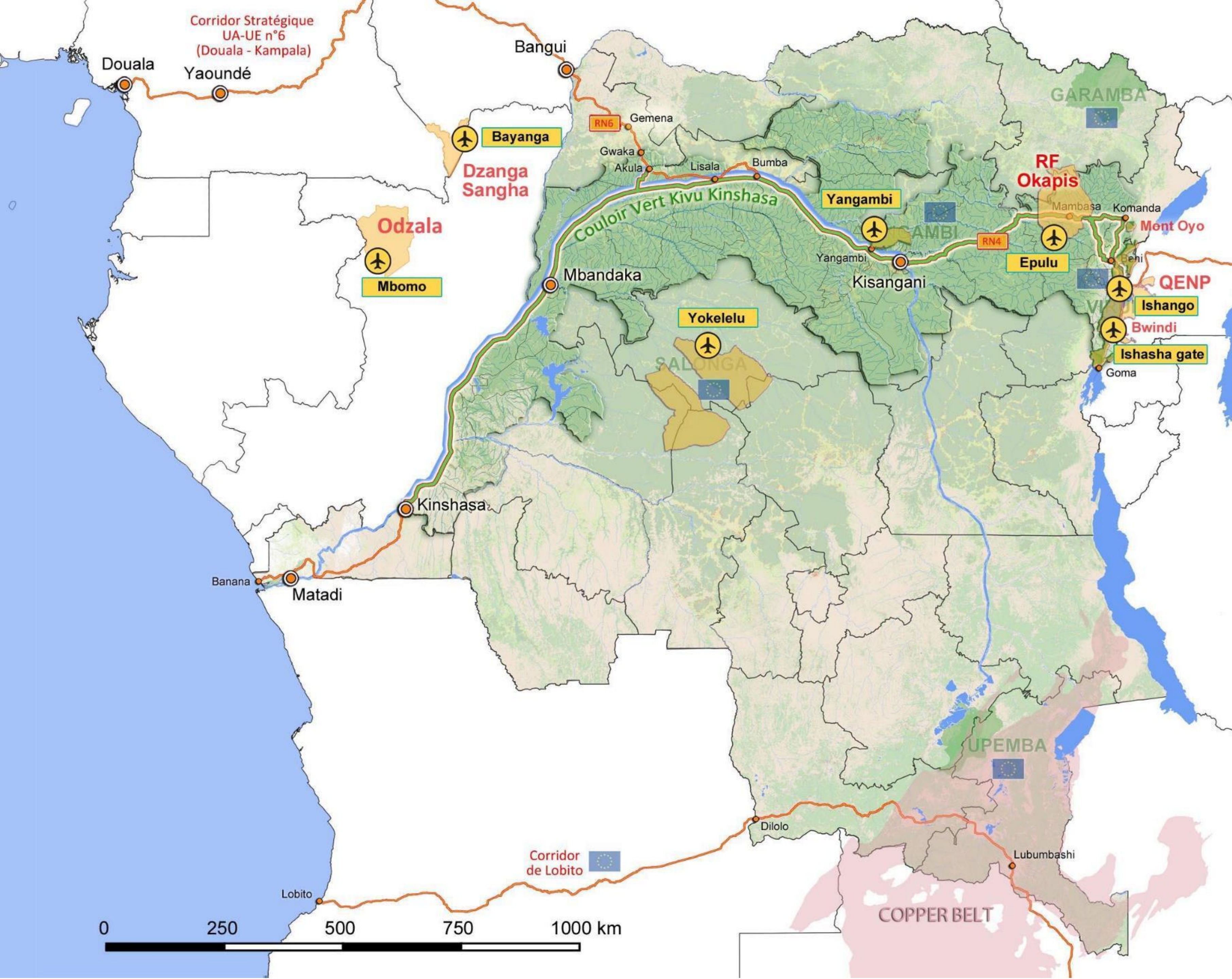






Lancement opérationnel du
Couloir Vert Kivu Kinshasa

Appui à la mise en place de chaînes de valeur
agro-alimentaires intégrées et résilientes
articulées aux objectifs écologiques
et environnementaux en RD Congo



New green value chains





Democratic Republic of Congo			
PN Virunga	✓	✓	✓
RF Okapis	✓		
Garamba	✓		
Mont Oyo	✓	✓	
Yangambi	✓		
Salonga	✓		✓
Uganda			
Queen Elizabeth NP	✓		
Bwindi	✓		✓
Central African Republic			
Dzanga Sangha	✓	✓	
Congo Brazzaville			
Odzala	✓	✓	



Lancement opérationnel du
Couloir Vert Kivu Kinshasa

Composante écotourisme
Big 4 Apes of African Rainforests

Aérodromes de 7 aires protégées
connectés en circuit 



Main takeaways from Landscape and Green corridor approach

Global Gateway approach in fragile countries is possible and can attract political will and financial interest if:

- Long term commitment with viable partners provide results in a timeframe that can be game changer
- Governance: from results in the field to local and national - facilitating change (also legal)
- 360° approach is essential to integrate “European values”





Virunga 100 years of an outstanding Park » book available on internet



© European Union 2020

Ur noted the reuse of this presentation is authorised under the [CC BY 4.0](#) license. For any use or reproduction of elements that are not owned by the EU, permission may need to be sought directly from the respective right holders.



Global Gateway Infrastructure Seminar 2025