

Chaînes de valeur forestières en Afrique

#GlobalGateway #PourNotrePlanète

Juillet 2025

Promouvoir les interventions et les investissements de l'UE pour les forêts

UN SECTEUR PROMETTEUR POUR LA CROISSANCE ET LE COMMERCE DURABLES

Les chaînes de valeur forestières durables et inclusives sont essentielles à la nouvelle approche de l'UE en matière de forêts, qui se reflète dans les Partenariats Forêts.

Elles contribuent aux ambitions du Global Gateway de l'UE d'attirer les investissements verts et atténuer le changement climatique, dans le but de :

- Générer plus d'emplois formels
- Accroître la valeur et les revenus
- Créer ou renforcer des filières durables du bois et des produits forestiers non ligneux
- Assurer une production et un commerce légaux et durables

Études de faisabilité pour des produits sélectionnés en 2025

- Investissements prometteurs pour la région Afrique
- Soutien aux chaînes de valeur prometteuses moins développées
- Alignement au Global Gateway et aux priorités nationales/régionales
- Respect des intérêts et des valeurs de l'UE

Produits du BOIS

Les produits du bois massif (sciages et panneaux, bois d'ingénierie et meubles)

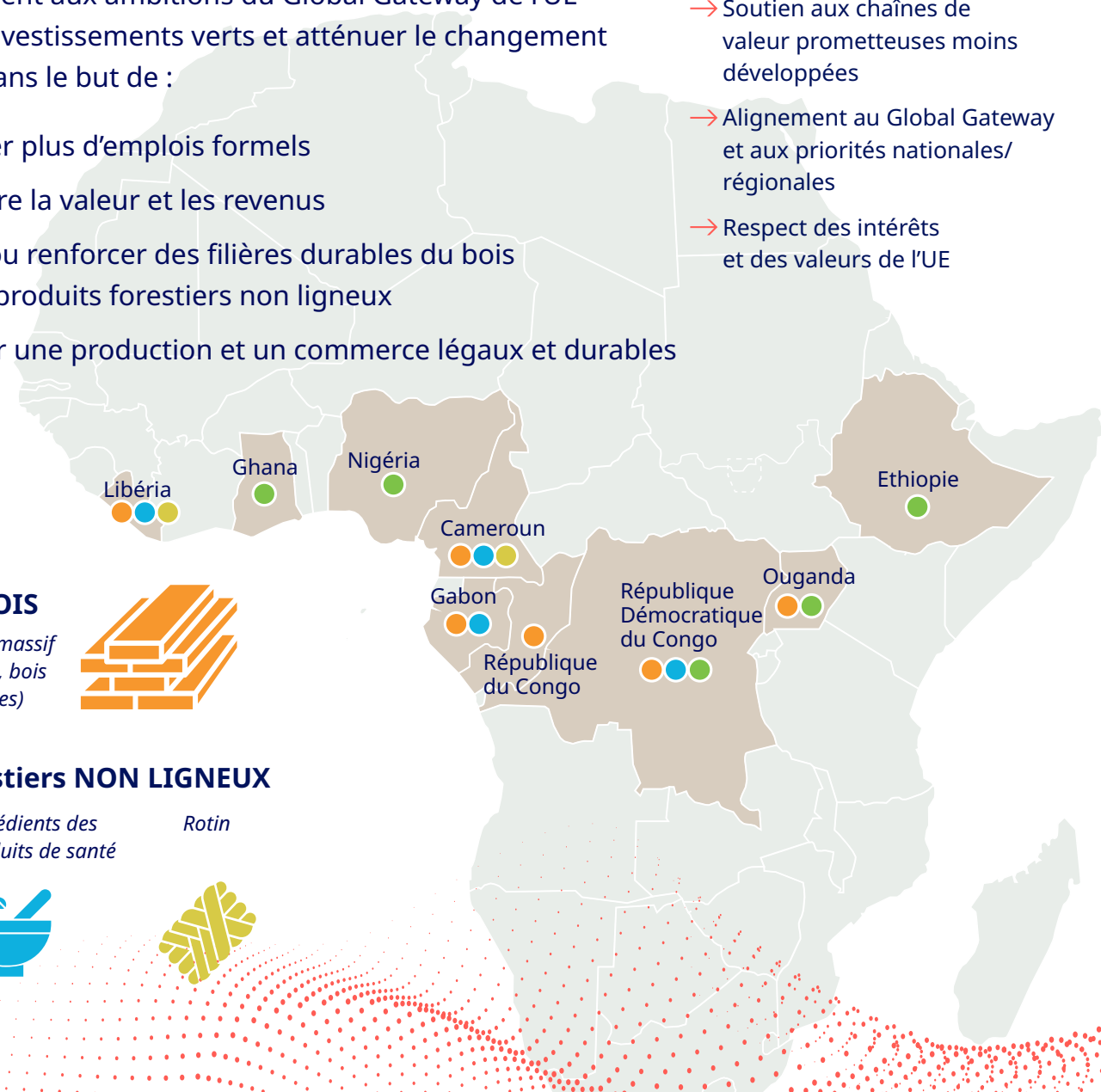


Produits Forestiers NON LIGNEUX

Bambou

Ingrédients des produits de santé

Rotin



DEMANDE, TENDANCES DU MARCHÉ ET FLUX COMMERCIAUX

Les produits sélectionnés pour les études de faisabilité sont ceux présentant un **fort potentiel de croissance** et un intérêt commercial **important pour l'UE**.

PRODUITS DU BOIS

Les pays de l'Afrique subsaharienne sont des exportateurs importants de produits du bois malgré une balance commerciale globalement négative

- **Déficit commercial** pour l'ensemble des produits du bois dans la plupart des pays*
- **Augmentation de la demande** mondiale de 0,4 à 1,2 % par an
- **Principaux partenaires commerciaux : Asie et UE** (exportations de bois rond principalement vers la Chine, produits à valeur ajoutée vers l'UE et la Chine)
- Les **produits du bois massif** (sciages et panneaux) dominant avec des flux commerciaux en croissance

* À l'exception du bassin du Congo, Ouganda et Tanzanie, avec des excédents variant de 75 millions à 1 milliard de dollars US



PRODUITS FORESTIERS NON LIGNEUX

Une demande intérieure et extérieure croissante

Bambou

Utilisé pour le tressage, les composites de fibres, les paniers, le contreplaqué, les meubles et les pousses de bambou comestibles, etc.

- **Principaux partenaires commerciaux : Asie et Afrique** (exportations principalement vers les pays africains, importations depuis la Chine)
- La **demande** devrait croître dans la région

Ingrédients forestiers pour produits de santé

Iboga, *Prunus africana*, Griffonia, quinquina, huile essentielle d'okoumé, huile de moabi, noix de kola, graines de paradis (*Aframomum melegueta*)

- **Données de production et d'exportation** très limitées en raison du caractère largement informel du secteur
- Taux de croissance annuels élevés sur les marchés de la **santé** et des **compléments alimentaire**

Rotin

- **Potentiel du marché du mobilier** en rotin (marchés nationaux actifs avec 20 espèces en Afrique de l'Ouest et Centrale)