

100 villes engagées dans la  
planification de la mobilité urbaine  
soutenable



***“ La façon dont les villes sont conçues aujourd'hui affectera dans une large mesure la façon dont les gens vivront dans les centaines d'années à venir.”***

***“ Une ville est plus développée non pas lorsqu'elle dispose d'autoroutes, mais plutôt lorsqu'un enfant sur son tricycle est en mesure de s'y déplacer partout avec facilité et en toute sécurité.”***

# Transport et climat

- 23% du total des émissions mondiales de CO<sub>2</sub>
- Transport urbain: 50% des émissions du transport
- Plus de 50% de la population mondiale vit en ville, 2/3 en 2050

=> hausse du besoin en déplacement

↳ Projection émissions de CO<sub>2</sub>: + 140% d'ici 2050 majoritairement dans les pays en développement (+90%)

# Le coût du transport NON soutenable

## Dans le monde



### Coût USD (par an)

Congestion: 850 Mds

Pollution de l'air: > 5 400 Mds

Sécurité routière: 518 Mds

Dépenses (infrastructures, carburant): 2 500 Mds



Il est urgent d'agir

Changeons la mobilité pas le climat

# Le besoin exprimé des élus locaux

**“Nous considérons pouvoir réduire les émissions des transports en commun de 30 % à 50 % d'ici à 2030 et de 50 % à 75 % d'ici à 2050 (...) grâce à la mise en œuvre et aux révisions successives des Plan de mobilité Urbaine Soutenable sur nos territoires. Nous demandons à nos gouvernements nationaux de soutenir nos efforts par le biais d'une Politique Nationale pour le Transport Urbain.”**

Sommet Mondial Climat et Territoires – atelier Mobilité et Transports(Lyon, 01/07/15)

**« Nous, élus locaux, nous engageons à ...**

**Mettre en œuvre des politiques qui visent à diminuer la place dédiée à la voiture au profit de l'augmentation de la marche à pied, des déplacements à vélos, du transport public et autres formes de mobilité partagée. La mobilité dans nos villes doit être intégrée, sûre, confortable, équitable, soutenable, sobre en carbone, abordable et fiable »**

Déclaration de Johannesburg (Johannesburg, 09/10/2015)



Des solutions existent



# L'initiative MobiliseYourCity



Accompagner les villes et les pays émergents et en développement dans leurs efforts pour planifier une mobilité urbaine durable



# Accompagner les démarches de planification de la mobilité urbaine

2 outils de planification:

- Au niveau **local**

Accompagner les décideurs locaux dans l'élaboration d'un **Plan de Mobilité Urbaine Soutenable (SUMP)** ou dans sa révision

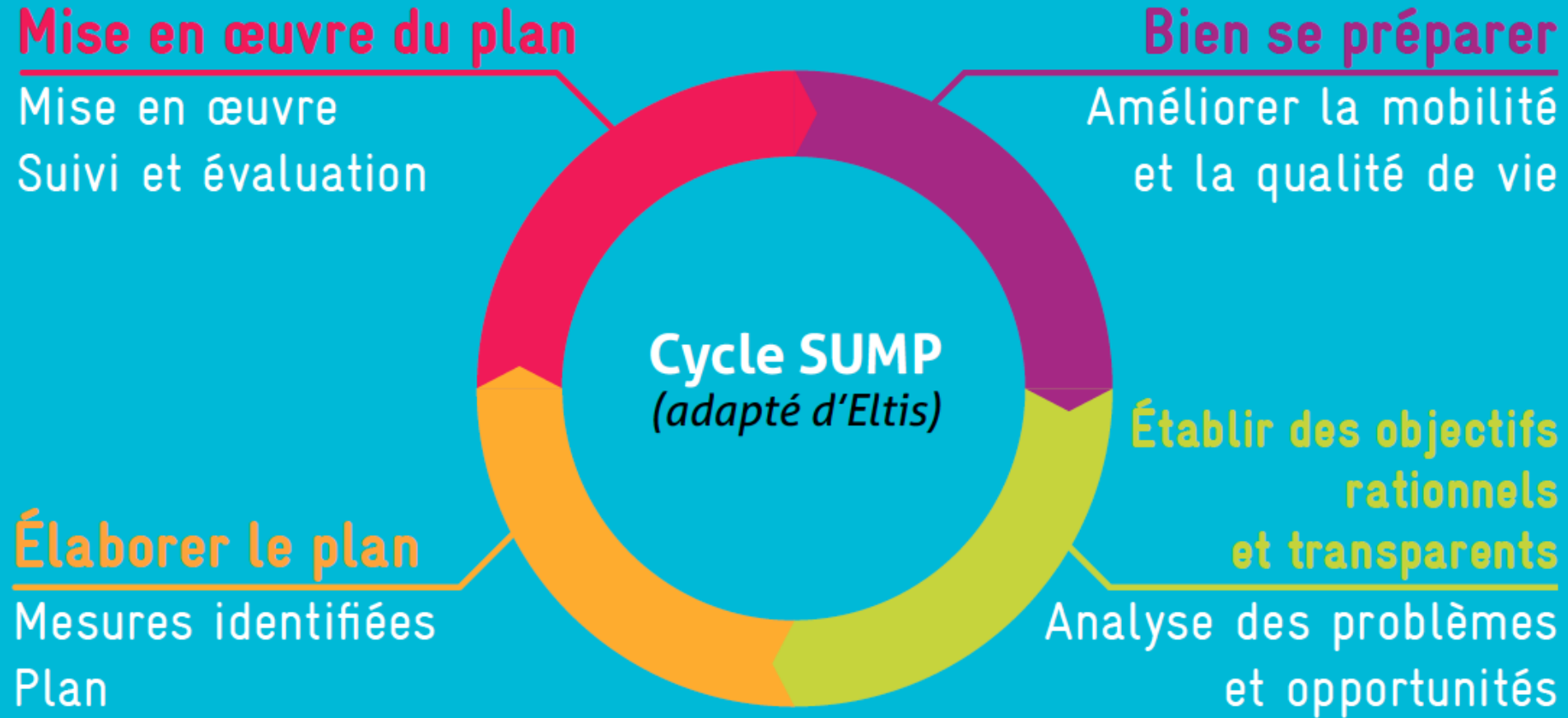
- Au niveau **national**

Accompagner les décideurs nationaux dans l'élaboration d'une **Politique Nationale pour le Transport Urbain (NUTP)**

**Transverse:**

Des outils de mesure et de suivi entre le local et le national

# Le cycle SUMP



# Déroulé d'un SUMP



Rassembler les acteurs, préparer le projet

- Assistance technique, renforcement de compétences, formations
- Aide à la structuration au niveau local et national

Élaborer le SUMP (cycle SUMP)

- Expertise
- Aide au financement du SUMP et à la collecte de données
- Coopération décentralisée

Élaboration du plan d'actions issu de la démarche SUMP

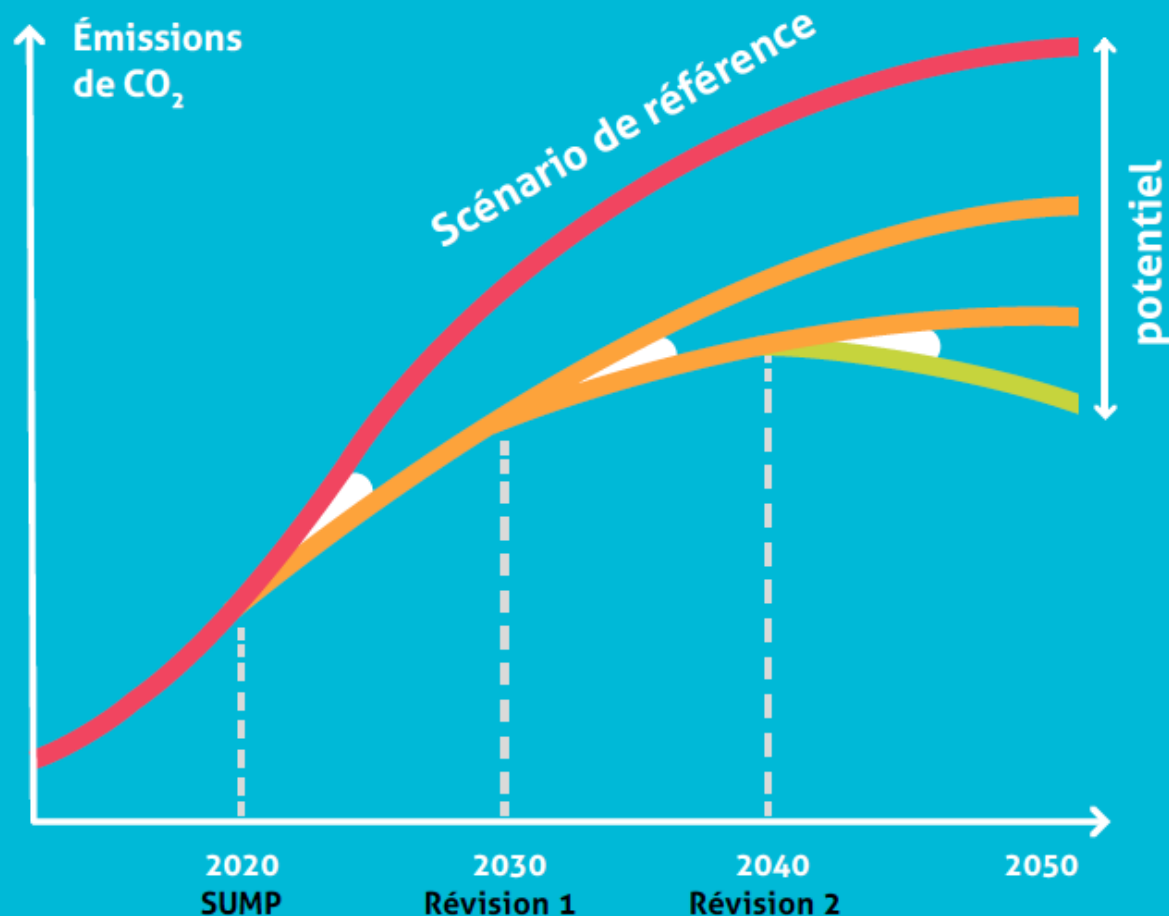
- Priorisation des actions
- Élaboration du cahier des charges
- Aide à la recherche de financement (finance climat)

Mise en œuvre des actions issues du SUMP

- Recherche de financement
- Études de préféabilité
- Réalisation des actions

Accompagnement MobiliseYourCity

# Le cercle vertueux du cycle SUMP sur la réduction des émissions de CO<sub>2</sub>

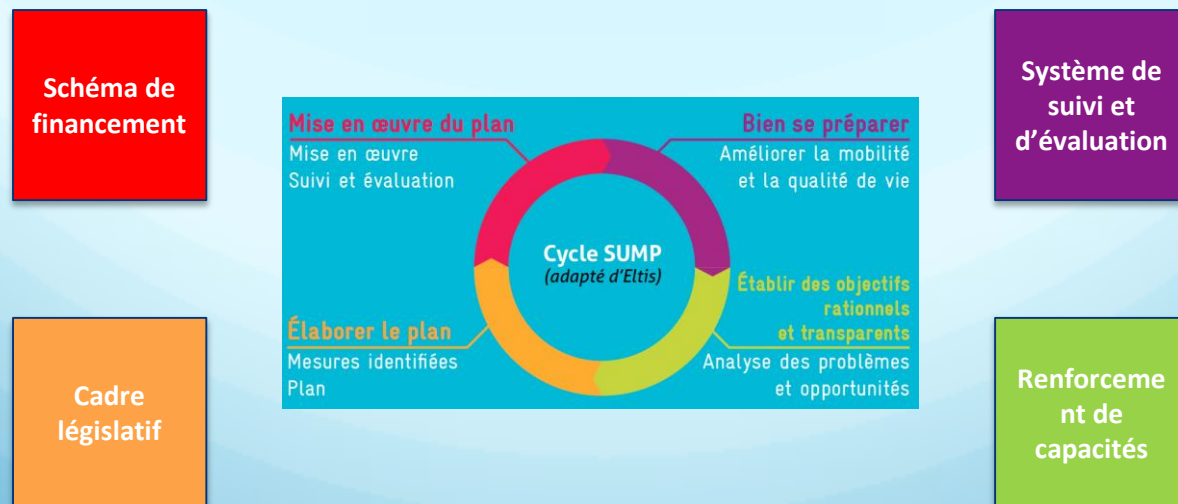


Renforcement de compétences : expertise et institutions

# Les NUTP

## Soutenir au niveau national l'élaboration des SUMP - 4 composantes au service des SUMP:

- Système de suivi et d'évaluation
- Renforcement de capacités au niveau local et national
- Cadre législatif
- Schémas de financement dédiés



# L'initiative MobiliseYourCity



## Objectifs:

- 100 villes en développement élaborent et mettent en oeuvre un PDU entre 2016 et 2020
- Réduire de 50 à 75% les émissions du transport urbain dans les villes impliquées

# Ce que MobiliseYourCity apporte

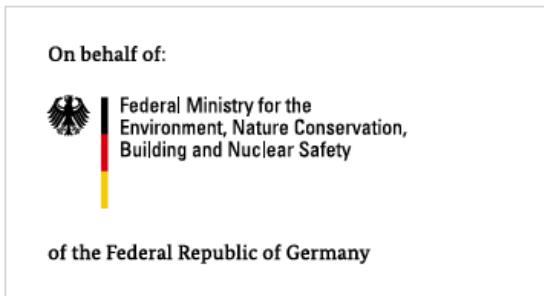
- Niveau local
  - Assistance technique SUMP
  - Renforcement de capacité SUMP
  - Monitoring
- Niveau national
  - Assistance technique NUTP
  - Renforcement de capacité NUTP (NAMA/MRV)
  - Monitoring consolidé
- Transversal
  - Plateforme internationale d'échanges (communauté de pratiques)
  - Appui à la recherche de financement (niveau local et national)
  - Outils de mesure et de suivi des réductions de GES

# Les partenaires de MobiliseYourCity

Partenaires :



Avec le soutien de :



Recommandé par :



Partnership on Sustainable Low Carbon Transport





# Les principaux évènements de l'initiative



**Sommet mondial Climat et Territoires**

Juil. 2015, Lyon

Annonce de l'initiative  
Recherche de villes et pays pilotes



**COP21**

Déc. 2015, Paris

Lancement officiel de MYC:  
Mobilisation des élus locaux



**Forum International des Transports**

Mai 2016, Leipzig

Renforcement des engagements et  
mobilisation des gouvernements  
nationaux



**Habitat Forum**

Juin 2016, Berlin

Présentation du schéma de  
financement et élargissement du  
nombre de villes et pays



**Habitat III**

Oct. 2016, Quito

Elargissement (partenaires et  
villes/pays impliqués)

# Rejoignez-nous!



Engagez votre ville et  
participez au lancement de  
l'initiative à la COP21 en  
décembre 2015



**PARIS2015**  
UN CLIMATE CHANGE CONFERENCE  
COP21·CMP11



Merci pour votre attention

Contact: [mobiliseyourcity@codatu.org](mailto:mobiliseyourcity@codatu.org)

Suivez-nous sur Twitter:



[@mobiliseCity](https://twitter.com/mobiliseCity)

[#mobiliseyourcity](https://twitter.com/mobiliseyourcity)