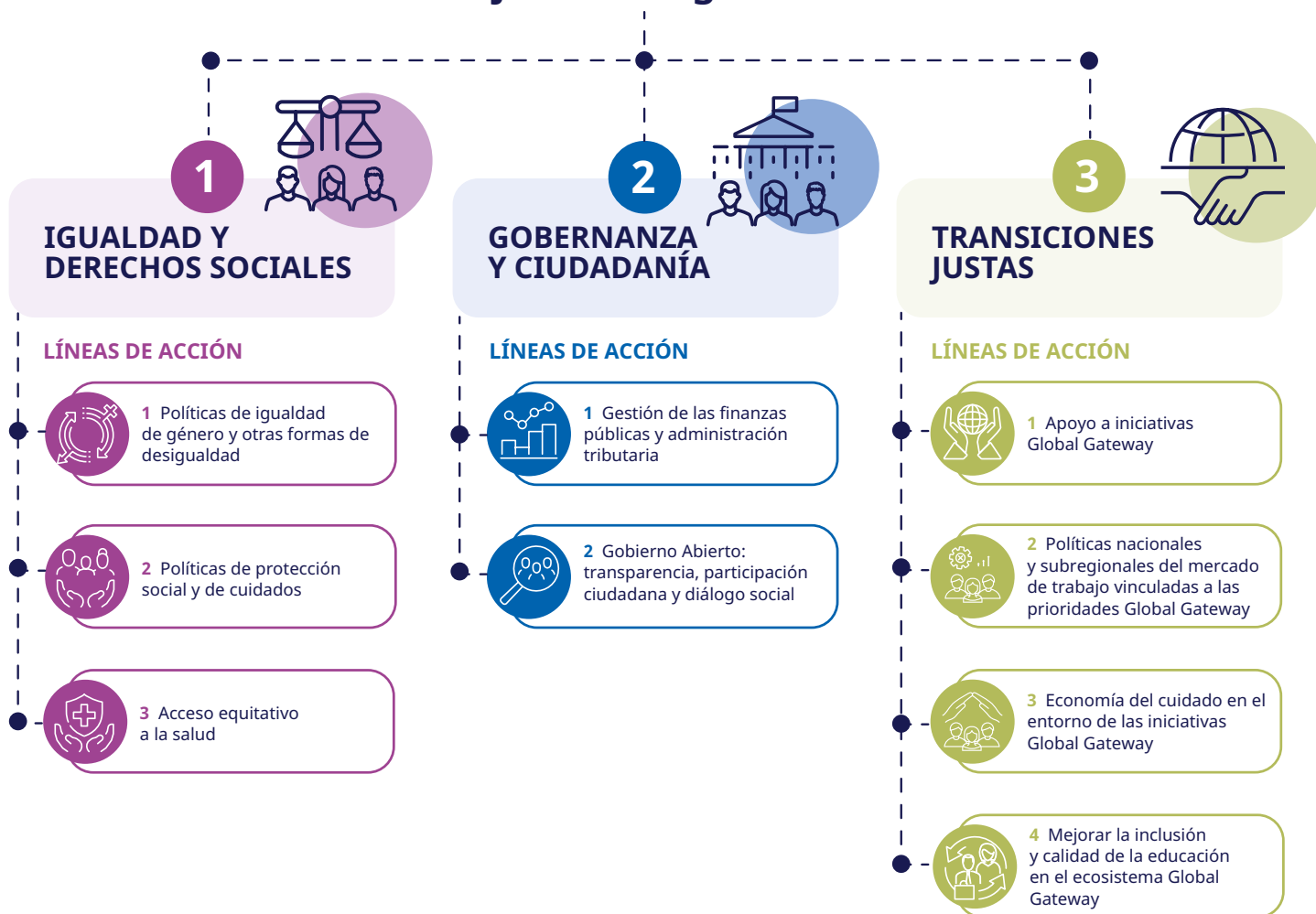


Programa Regional Sociedades Inclusivas

#GlobalGateway #TeamEurope

Sociedades Inclusivas es un programa regional de la UE que pretende reducir las desigualdades de género y de otro tipo en América Latina y el Caribe, centrándose en las mujeres, los jóvenes y los grupos vulnerables, incluido el 40% más pobre de la población. El programa reforzará la dimensión social de la **Agenda de Inversión Global Gateway UE-ALC**, con un enfoque de 360 grados, proporcionando oportunidades de colaboración entre los sectores público, privado y sin ánimo de lucro.

Ejes del Programa



DURACIÓN DEL PROGRAMA

54 meses
Enero 2025 – Junio 2029



PRESUPUESTO

Total: **45€** millones
Contribución UE: **43€** millones

Cofinanciado por:



Implementado por:



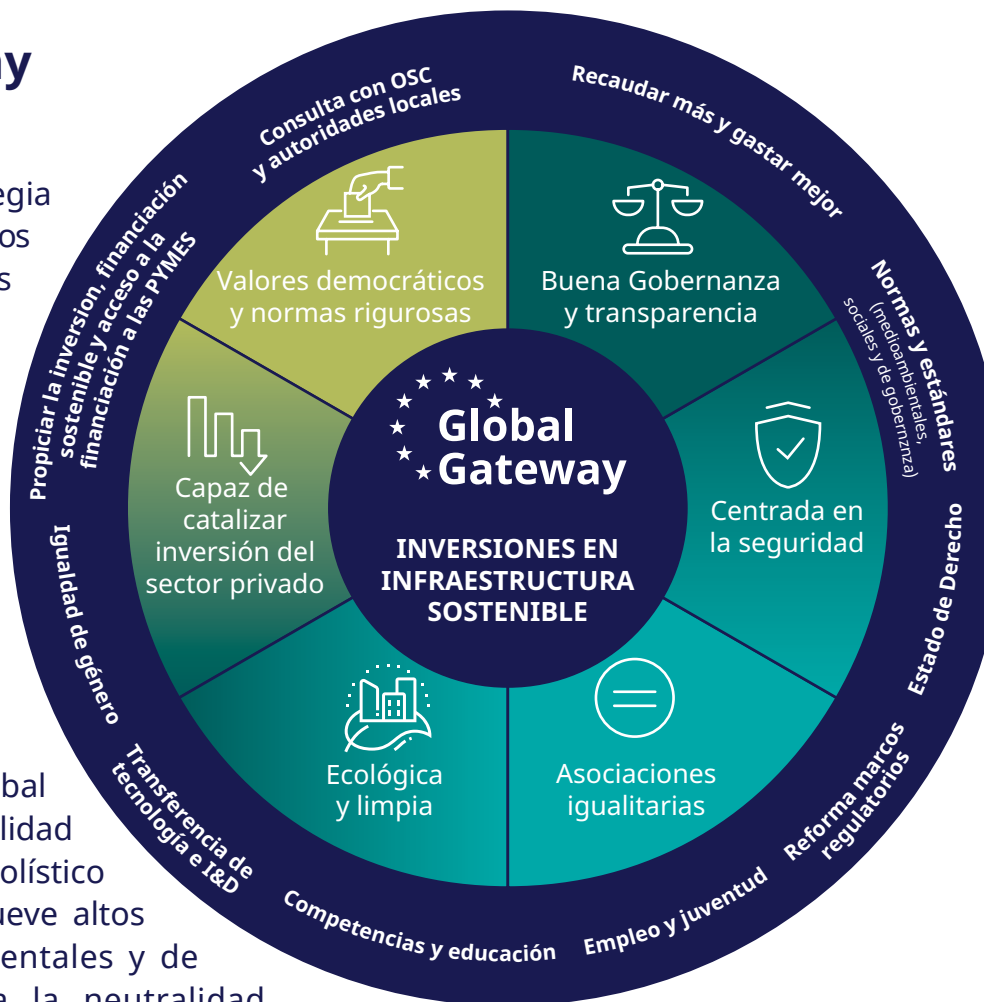
Programa Regional Sociedades Inclusivas

#GlobalGateway #TeamEurope

Dimensión social de Global Gateway

Global Gateway es la estrategia europea para promover vínculos inteligentes, limpios y seguros en los sectores digital, de la energía y del transporte, y reforzar los sistemas de salud, educación e investigación en la región. Está plenamente alineada con la Agenda 2030 de la ONU y sus Objetivos de Desarrollo Sostenible y el Acuerdo de París.

La Agenda de Inversión Global Gateway es una oferta de calidad que adopta un enfoque holístico de 360 grados, que promueve altos estándares sociales, ambientales y de gobernanza (ESG), apoya la neutralidad climática y la transición verde y digital y mejora el respeto de los derechos humanos, el estado de derecho, la no discriminación y la promoción del trabajo decente, la educación, el género, la juventud, los derechos sociales y la reducción de las desigualdades.



Sectores Global Gateway

Digitalización



Transporte



Salud



Clima
y Energía



Educación
e Investigación



Programa Regional Sociedades Inclusivas

#GlobalGateway #TeamEurope

1. IGUALDAD Y DERECHOS SOCIALES



Políticas de igualdad de género

- Apoyo a los mecanismos nacionales de igualdad para el diseño e implementación de estrategias nacionales y regionales de género y para la incorporación del enfoque de género.
- Promoción del empoderamiento de las mujeres y medidas de autonomía económica, financiera y social.
- Apoyo a la prevención y la sanción de la violencia de género y las medidas conexas de autonomía física.
- Apoyo a un liderazgo integrador y la participación igualitaria de las mujeres en la toma de decisiones.
- Promoción de evaluaciones multidimensionales de la desigualdad a nivel nacional y/o subnacional.



Políticas de protección social y de cuidados

- Apoyo a los sistemas de protección social.
- Apoyo a los sistemas nacionales de cuidados integrales y transformadores en materia de género.
- Promoción de estrategias público-privadas para apoyar oportunidades de inversión específicas en la economía del cuidado a lo largo del ciclo de vida.



Acceso equitativo a la salud

- Apoyo a la Alianza UE-ALC para la resiliencia sanitaria y el acceso equitativo a los productos sanitarios.
- Mejora del acceso a medicamentos esenciales, vacunas, pruebas diagnósticas y dispositivos para la atención primaria de salud.
- Apoyo a la expansión del sistema de seguro de salud y la cobertura universal en coordinación con las iniciativas de protección social.

Programa Regional Sociedades Inclusivas

#GlobalGateway #TeamEurope

2. GOBERNANZA Y CIUDADANÍA



Gestión de las finanzas públicas y administración tributaria

Calidad del gasto público:

- Mejora de los marcos de presupuestación verdes, con perspectiva de género y orientados a los/as jóvenes en todas las fases del ciclo presupuestario.
- Apoyo a los procesos de contratación pública y concesiones, priorizando la calidad e incorporando criterios ambientales, sociales, de género e innovación.

Administración tributaria:

- Promoción de la digitalización para mejorar la gobernanza de los datos, el control y los servicios al contribuyente.
- Promoción de la modernización del sistema fiscal para un crecimiento equitativo, integrador y sostenible, abordando su progresividad.
- Revisión de los incentivos fiscales para promover la sostenibilidad y la inclusión social.



Gobierno Abierto: transparencia, participación ciudadana y diálogo social

- Mejora de la transparencia fiscal y presupuestaria, el intercambio de datos entre empresas y gobiernos (B2G) para mejorar los servicios públicos y el apoyo a la Contratación Abierta conectando gobiernos, ciudadanía y empresas a través de los datos.
- Inclusión de la sociedad civil, el sector privado y otros actores en las consultas públicas y promoción de otros mecanismos de participación ciudadana.
- Fomento del «Diálogo social tripartito – Multi-diálogos» para garantizar el trabajo decente en consonancia con las normas internacionales.

Programa Regional Sociedades Inclusivas

#GlobalGateway #TeamEurope



3. TRANSICIONES JUSTAS



Apoyo a iniciativas Global Gateway

- Impulso a la EFTP de jóvenes, especialmente mujeres, para mejorar su empleabilidad y su inserción laboral en los proyectos de inversión.
- Apoyo planes de empleo en función de las oportunidades laborales que se generan con las iniciativas de la Global Gateway Investment Agenda.
- Desarrollo de proyectos locales demostrativos, para respaldar las iniciativas Global Gateway Investment Agenda en los territorios y maximizar su impacto social.



Políticas nacionales y subregionales del mercado de trabajo vinculadas a las prioridades Global Gateway

- Apoyo a la reconversión de sectores y territorios afectados por las inversiones y transiciones, utilizando las herramientas de la EFTP, de recualificación y de los programas de empleo.
- Apoyo a programas y medidas nacionales que favorecen el empleo en las transiciones verde y digital.
- Desarrollo de perfiles y competencias verdes en el marco de la Alianza del Pacífico.



Economía del cuidado en el entorno de las iniciativas Global Gateway

- Apoyo a la ampliación de servicios de cuidado.
- Apoyo a políticas de cuidado: profesionalización, certificación y formalización de personas cuidadoras.
- Promoción de nuevas inversiones público privadas en sectores claves que generan oportunidades de empleo.



Mejorar la inclusión y calidad de la educación en el ecosistema Global Gateway

- Apoyo a programas de mejora de la calidad e inclusión educativa, la retención del alumnado, la formación docente y habilidades básicas.
- Apoyo a medidas para favorecer el acceso y la educación infantil (incluyendo cuidados).