

# CATÁLOGO DE SEMENTES





# CATÁLOGO DE SEMENTES



**ARRUS** DI  
**GUINÉ**  
**BISSAU**

*I TA BATI SABI*



Um programa da União Europeia  
Ação implementada por LVIA,  
UNIVERS-SEL, RESSAN-GB e AD



## 1. VARIEDADE DE SEMENTES 6

> A IMPORTÂNCIA DA SEMENTE 7

## 2. SELECIONAR A SEMENTE 8

> CALCULAR A QUANTIDADE DE SEMENTES A SEMEAR 9  
> QUE VARIEDADES COLHER PRIMEIRO? 9

## ● CICLO DE CULTIVO CURTO 10

- > BAGA-MALE 2 ..... 12
- > BUCAR ..... 14
- > BAGA-MALE 1 ..... 16
- > MANGAL 6 ..... 18
- > BM ..... 20
- > SELI ..... 22
- > TOM 2 ..... 24



## ● CICLO DE CULTIVO MÉDIO 26

- > KABLAC 3 ..... 28
- > KABLAC 7 ..... 30
- > KABLAC 48 ..... 32
- > SELI 12 ..... 34
- > ATANHA 1 ..... 36
- > BUCAR 1 ..... 38
- > CATACO ..... 40
- > N'GEL 1 ..... 42



## ● CICLO DE CULTIVO LONGO 44

- > DJAMBARAM 2 ..... 46
- > DJELELE ..... 48
- > IOQUE 1 ..... 50
- > GINGER ..... 52
- > N'DOLAC-POAC ..... 54
- > YACA ..... 56



# 1. VARIEDADE DE SEMENTES

Com o objetivo de melhorar o acesso a sementes de qualidade a *Ação Ianda Guiné! Arrus* desenvolveu várias atividades para a produção e disseminação de sementes purificadas a partir de variedades locais, escolhidas em função das necessidades, tendo em conta fatores como as mudanças climáticas, a salinidade, produtividade ou ciclo produtivo.

Este Catálogo de Variedades Purificadas pela LVIA na Guiné-Bissau resulta desse trabalho de purificação e caracterização de sementes de 21 variedades de arroz de mangal selecionadas. O catálogo coloca à disposição dos agricultores de arroz uma gama de variedades adequada a diferentes condições de cultivo e valorizando os recursos genéticos selecionados por gerações de agricultores locais.

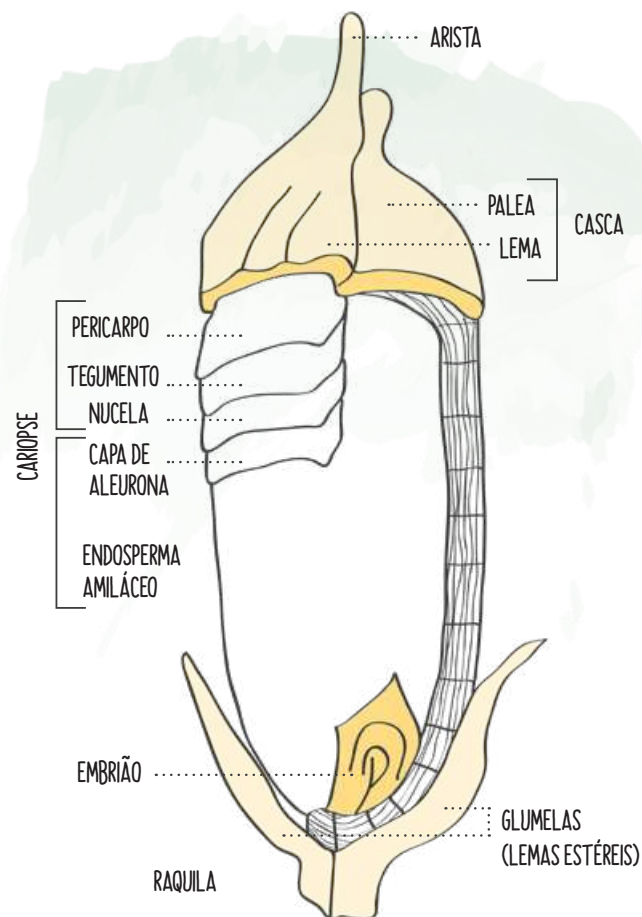
O catálogo de sementes é o bilhete de identidade das variedades, contendo todas as informações sobre as características que identificam cada variedade (cor, forma, aspeto) e a duração do ciclo de cultivo.

Estas informações são importantes para:

1º FAZER A CORRESPONDÊNCIA ENTRE A ESCOLHA DA VARIEDADE ADEQUADA AO TIPO DE BOLANHA (ALTA OU PROFUNDA)

2º CONTRIBUIR PARA MANTER A PUREZA, PERMITE SABER EXATAMENTE TODAS AS CARACTERÍSTICAS DAS VARIEDADES, PARA IDENTIFICAR E ELIMINAR VARIEDADES QUE NÃO SEJAM A PRETENDIDA. UMA VEZ QUE NAS FASES DE MULTIPLICAÇÃO EXISTE O RISCO DE MISTURA OU CONTAMINAÇÃO COM OUTRAS VARIEDADES.

Ilustração adaptada do original de **Vieira Rabelo** (2006): VIEIRA, N.R. de A.; RABELO, R.R. *Qualidade Tecnológica*. in: SANTOS, A.B. dos; STONE, L.F.; VIEIRA, N.R. de A. *A cultura do arroz no Brasil*.



AS VARIEDADES FORAM TESTADAS EM BOLANHAS DE ÁGUA DOCE E ÁGUA SALGADA. TODAS AS VARIEDADES SÃO TOLERANTES À ÁGUA DOCE. A VARIEDADE BM (101) NÃO FOI TESTADA EM ÁGUA SALGADA.

## A IMPORTÂNCIA DA SEMENTE

O ciclo da cultura do arroz começa na semente. A semente permite à planta reproduzir-se e dispersar-se. É este início que garante o potencial para resistir a adversidades, desenvolver-se e obter bons resultados de produção. É o ponto de partida para que os produtores possam garantir a produção de arroz. É, assim, fundamental ter acesso a sementes adaptadas às necessidades em quantidade e qualidade. A utilização de sementes purificadas permite:

✓ A UTILIZAÇÃO DE UMA MENOR QUANTIDADE DE SEMENTES

✓ TER MAIS GARANTIAS QUE AS PLANTAS SE IRÃO DESENVOLVER

✓ REDUÇÃO DE GASTOS

✓ PRODUÇÃO DE UM ARROZ MAIS NUTRITIVO



A semente é a parte da planta que serve para a reprodução. A semente é responsável por proteger o embrião, além de garantir a dispersão das espécies pelo ambiente.

### SEMENTE DE QUALIDADE

UMA SEMENTE DE QUALIDADE É UMA SEMENTE COM ALTA CAPACIDADE DE GERMINAÇÃO E ELEVADO GRAU DE UNIFORMIDADE

### UNIFORMIDADE

É importante que as sementes tenham 95% a 99% de uniformidade declarada, ou seja que sejam iguais entre si e que não tenham outras variedades misturadas.

### PERCENTAGEM DE GERMINAÇÃO

A germinação é a capacidade da semente dar origem a uma plântula normal. A semente deve ter uma capacidade de germinação igual ou superior a 95%. Isto significa que em boas condições 95% das sementes utilizadas darão origem a plantas, evitando o desperdício.

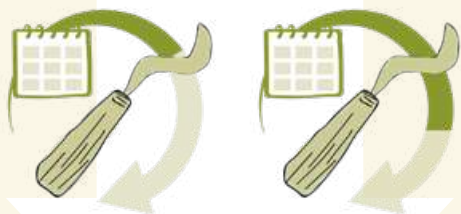
## 2. SELECIONAR A SEMENTE

Os produtores poderão comparar e selecionar as variedades de acordo com as características das suas bolanhas. A utilização de variedades de ciclo longo e curto permite distribuir o volume de trabalho durante a colheita e fazer a secagem mais homogénea do arroz.

### VARIEDADES INDICADAS PARA BOLANHA ALTA



#### CICLO DO CULTIVO



#### CURTO E MÉDIO

Utilizar sementes de ciclo curto ou médio permite fazer a sementeira ou transplante para a bolanha mais tarde quando já chove com regularidade e completar o ciclo da cultura.

### VARIEDADES INDICADAS PARA BOLANHA PROFUNDA



#### CICLO DO CULTIVO



#### LONGO

Utilizar sementes de ciclo longo, pois a água demora mais tempo a secar na parcela, entre dezembro e janeiro.

## CALCULAR A QUANTIDADE DE SEMENTES A SEMEAR

As quantidades são indicadas para a utilização de sementes purificadas que apresentem garantias de qualidade.



#### SEMENTEIRA EM VIVEIRO

✓ UTILIZAR 250 GR/M<sup>2</sup>

✓ 15 – 30 KG DE SEMENTE POR HECTARE



#### SEMENTEIRA DIRETA

✓ UTILIZAR 60 – 80 KG/HA

A sementeira direta é utilizada quando se realiza a preparação mecanizada do solo.

## QUE VARIEDADES COLHER PRIMEIRO?



**1** COLHER AS VARIEDADES DE CICLO CURTO USADAS NAS BOLANHAS ALTAS QUE SECAM MAIS CEDO.

**2** COLHER AS VARIEDADES DE CICLO LONGO USADAS NAS BOLANHAS PROFUNDAS.

**CICLO  
DO CULTIVO**



**CURTO**

# BAGA-MALE 2

## CARACTERÍSTICAS AGRONÓMICAS

CICLO  
DO CULTIVO



CURTO

ALTURA  
DA PLANTA



MUITO BAIXA

TIPOLOGIA  
DE BOLANHA



ALTA



# BAGA-MALE 2

CÓDIGO 68

## CARACTERÍSTICAS MORFOLÓGICAS

TIPOLOGIA	CICLO
PIGMENTAÇÃO ANTOCIÂNICA	Ausente
PANICULAR	Horizontal
AURICOLAS	Pouco pronunciadas



FOLHA

TIPOLOGIA	CICLO
BASE DO CAULE COM PIGMENTAÇÃO	Ausente



CAULE

TIPOLOGIA	CICLO
HÁBITO	Ereto
TIPO	Compacta
BIGODES	Ausente
CUMPRIMENTO DOS BIGODES	-
DISTRIBUIÇÃO DOS BIGODES	-
COR DOS BIGODES	-



PANÍCULA

TIPOLOGIA	CICLO
FORMA	Redonda
PIGMENTAÇÃO ÁPICE	Presente
COR DO ÁPICE	Preto
PELO DO ÁPICE	Ausente
COR DESCASCADO	Vermelho



GRÃOS

# BUCAR

## CARACTERÍSTICAS AGRONÓMICAS

**CICLO DO CULTIVO**



**CURTO**

**ALTURA DA PLANTA**



**MUITO BAIXA**

**TIPOLOGIA DE BOLANHA**



**ALTA**

Informação Adicional

**TOLERANTE A PYRICULARIA ORYZAE (FUNGO)**



# BUCAR CÓDIGO 20

## CARACTERÍSTICAS MORFOLÓGICAS

TIPOLOGIA	CICLO
PIGMENTAÇÃO ANTOCIÂNICA	Ausente
PANICULAR	Semi-pendular
AURICOLAS	Pouco pronunciadas



FOLHA

TIPOLOGIA	CICLO
BASE DO CAULE COM PIGMENTAÇÃO	Ausente



CAULE

TIPOLOGIA	CICLO
HÁBITO	Ereta
TIPO	Intermédia
BIGODES	Presentes
CUMPRIMENTO DOS BIGODES	Pequenos
DISTRIBUIÇÃO DOS BIGODES	Comprimento total
COR DOS BIGODES	Vermelho



PANÍCULA

TIPOLOGIA	CICLO
FORMA	Médio
PIGMENTAÇÃO ÁPICE	Presente
COR DO ÁPICE	Roxo
PELO DO ÁPICE	Ausente
COR DESCASCADO	Vermelho escuro



GRÃOS

# BAGA-MALE 1

CÓDIGO 89

## CARACTERÍSTICAS MORFOLÓGICAS

TIPOLOGIA	CICLO
PIGMENTAÇÃO ANTOCIÂNICA	Ausente
PANICULAR	Horizontal
AURICOLAS	Pronunciadas

TIPOLOGIA	CICLO
BASE DO CAULE COM PIGMENTAÇÃO	Ausente

TIPOLOGIA	CICLO
HÁBITO	Semi-pendular
TIPO	Intermédia
BIGODES	Ausente
CUMPRIMENTO DOS BIGODES	-
DISTRIBUIÇÃO DOS BIGODES	-
COR DOS BIGODES	-

TIPOLOGIA	CICLO
FORMA	Longo A
PIGMENTAÇÃO ÁPICE	Ausente
COR DO ÁPICE	-
PELO DO ÁPICE	Pouco pronunciado
COR DESCASCADO	Branco



FOLHA



CAULE



PANÍCULA



GRÃOS

# BAGA-MALE 1

## CARACTERÍSTICAS AGRONÓMICAS

CICLO  
DO CULTIVO



CURTO

ALTURA  
DA PLANTA



BAIXA

TIPOLOGIA  
DE BOLANHA



ALTA

Informação Adicional

ALTO CONTEÚDO NUTRITIVO (PROTEÍNAS E LIPÍDIOS)



# MANGAL 6

CÓDIGO 5

## CARACTERÍSTICAS MORFOLÓGICAS

TIPOLOGIA	CICLO
PIGMENTAÇÃO ANTOCIÂNICA	Ausente
PANICULAR	Ereta
AURICOLAS	Pronunciadas



FOLHA

TIPOLOGIA	CICLO
BASE DO CAULE COM PIGMENTAÇÃO	Ausente



CAULE

TIPOLOGIA	CICLO
HÁBITO	Semi-pendular
TIPO	Aberta
BIGODES	Presentes
CUMPRIMENTO DOS BIGODES	Médio
DISTRIBUIÇÃO DOS BIGODES	Parte Superior
COR DOS BIGODES	Castanho



PANÍCULA

TIPOLOGIA	CICLO
FORMA	Médio
PIGMENTAÇÃO ÁPICE	Ausente
COR DO ÁPICE	-
PELO DO ÁPICE	Pouco Pronunciado
COR DESCASCADO	Vermelho claro



GRÃOS



# MANGAL 6

## CARACTERÍSTICAS AGRONÓMICAS

CICLO DO CULTIVO



CURTO

ALTURA DA PLANTA



MÉDIA

TIPOLOGIA DE BOLANHA



ALTA

Informação Adicional  
ALTA RESISTÊNCIA AO SAL

# BM

CÓDIGO BM

## CARACTERÍSTICAS MORFOLÓGICAS

TIPOLOGIA	CICLO
PIGMENTAÇÃO ANTOCIÂNICA	Ausente
PANICULAR	Horizontal
AURICOLAS	Pronunciadas

TIPOLOGIA	CICLO
BASE DO CAULE COM PIGMENTAÇÃO	Ausente

TIPOLOGIA	CICLO
HÁBITO	Semi-pendular
TIPO	Aberta
BIGODES	Ausente
CUMPRIMENTO DOS BIGODES	-
DISTRIBUIÇÃO DOS BIGODES	-
COR DOS BIGODES	-

TIPOLOGIA	CICLO
FORMA	Médio
PIGMENTAÇÃO ÁPICE	Ausente
COR DO ÁPICE	-
PELO DO ÁPICE	Médio
COR DESCASCADO	Branco



FOLHA



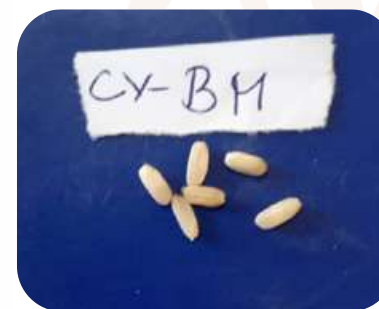
CAULE



PANÍCULA



GRÃOS



# BM

## CARACTERÍSTICAS AGRONÓMICAS

CICLO DO CULTIVO



CURTO

ALTURA DA PLANTA



MÉDIA

TIPOLOGIA DE BOLANHA



ALTA

# SELÌ

CÓDIGO 17

## CARACTERÍSTICAS MORFOLÓGICAS

TIPOLOGIA	CICLO
PIGMENTAÇÃO ANTOCIÂNICA	Ausente
PANICULAR	Horizontal
AURICOLAS	Pronunciadas

TIPOLOGIA	CICLO
BASE DO CAULE COM PIGMENTAÇÃO	Presente

TIPOLOGIA	CICLO
HÁBITO	Semi-pendular
TIPO	Intermédia
BIGODES	Presentes
CUMPRIMENTO DOS BIGODES	Médias
DISTRIBUIÇÃO DOS BIGODES	$\frac{3}{4}$ do comprimento da panícula
COR DOS BIGODES	Branco

TIPOLOGIA	CICLO
FORMA	Longo A
PIGMENTAÇÃO ÁPICE	Ausente
COR DO ÁPICE	-
PELO DO ÁPICE	Ausente
COR DESCASCADO	Vermelho



FOLHA



CAULE



PANÍCULA



GRÃOS

# SELÌ

## CARACTERÍSTICAS AGRONÓMICAS

CICLO DO CULTIVO



CURTO

ALTURA DA PLANTA



ALTA

TIPOLOGIA DE BOLANHA



ALTA



# TOM 2

CÓDIGO 25

## CARACTERÍSTICAS MORFOLÓGICAS

TIPOLOGIA	CICLO
PIGMENTAÇÃO ANTOCIÂNICA	Presente
PANICULAR	Refletida
AURICOLAS	Pronunciadas

TIPOLOGIA	CICLO
BASE DO CAULE COM PIGMENTAÇÃO	Ausente

TIPOLOGIA	CICLO
HÁBITO	Semi-pendular
TIPO	Compacta
BIGODES	Ausente
CUMPRIMENTO DOS BIGODES	-
DISTRIBUIÇÃO DOS BIGODES	-
COR DOS BIGODES	-

TIPOLOGIA	CICLO
FORMA	Médio
PIGMENTAÇÃO ÁPICE	Presente
COR DO ÁPICE	Roxo
PELO DO ÁPICE	Médio
COR DESCASCADO	Vermelho claro



FOLHA



CAULE



PANÍCULA



GRÃOS



# TOM 2

## CARACTERÍSTICAS AGRONÓMICAS

CICLO DO CULTIVO



CURTO

ALTURA DA PLANTA



ALTA

TIPOLOGIA DE BOLANHA



ALTA

# CICLO DO CULTIVO



MÉDIO

# KABLAC 3

CÓDIGO 44

## CARACTERÍSTICAS MORFOLÓGICAS

TIPOLOGIA	CICLO
PIGMENTAÇÃO ANTOCIÂNICA	Ausente
PANICULAR	Horizontal
AURICOLAS	Pouco pronunciadas



FOLHA

TIPOLOGIA	CICLO
BASE DO CAULE COM PIGMENTAÇÃO	Ausente



CAULE

TIPOLOGIA	CICLO
HÁBITO	Semi-pendular
TIPO	Aberta
BIGODES	Ausente
CUMPRIMENTO DOS BIGODES	-
DISTRIBUIÇÃO DOS BIGODES	-
COR DOS BIGODES	-



PANÍCULA

TIPOLOGIA	CICLO
FORMA	Médio
PIGMENTAÇÃO ÁPICE	Ausente
COR DO ÁPICE	-
PELO DO ÁPICE	Médio
COR DESCASCADO	Branco



GRÃOS

# KABLAC 3

## CARACTERÍSTICAS AGRONÓMICAS

CICLO DO CULTIVO



MÉDIO

ALTURA DA PLANTA



BAIXA

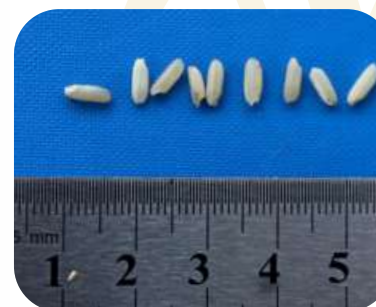
TIPOLOGIA DE BOLANHA



ALTA

Informação Adicional

CONTEMPORÂNEA À VARIEDADE 12



# KABLAC 7

CÓDIGO 45

## CARACTERÍSTICAS MORFOLÓGICAS

TIPOLOGIA	CICLO
PIGMENTAÇÃO ANTOCIÂNICA	Ausente
PANICULAR	Pendular
AURICOLAS	Pronunciadas

TIPOLOGIA	CICLO
BASE DO CAULE COM PIGMENTAÇÃO	Ausente

TIPOLOGIA	CICLO
HÁBITO	Semi-ereta
TIPO	Intermédia
BIGODES	Ausente
CUMPRIMENTO DOS BIGODES	-
DISTRIBUIÇÃO DOS BIGODES	-
COR DOS BIGODES	-

TIPOLOGIA	CICLO
FORMA	Médio
PIGMENTAÇÃO ÁPICE	Ausente
COR DO ÁPICE	-
PELO DO ÁPICE	Pouco pronunciado
COR DESCASCADO	Branco



FOLHA



CAULE



PANÍCULA



GRÃOS

# KABLAC 7

## CARACTERÍSTICAS AGRONÓMICAS

CICLO DO CULTIVO



MÉDIO

ALTURA DA PLANTA



BAIXA

TIPOLOGIA DE BOLANHA



ALTA E PROFUNDA

Informação Adicional  
ALTO PERFILHAMENTO



# KABLAC 48

CÓDIGO 48

## CARACTERÍSTICAS MORFOLÓGICAS

TIPOLOGIA	CICLO
PIGMENTAÇÃO ANTOCIÂNICA	Ausente
PANICULAR	Pendular
AURICOLAS	Pronunciadas



FOLHA

TIPOLOGIA	CICLO
BASE DO CAULE COM PIGMENTAÇÃO	Ausente



CAULE

TIPOLOGIA	CICLO
HÁBITO	Semi-ereta
TIPO	Intermédia
BIGODES	Ausente
CUMPRIMENTO DOS BIGODES	-
DISTRIBUIÇÃO DOS BIGODES	-
COR DOS BIGODES	-



PANÍCULA

TIPOLOGIA	CICLO
FORMA	Redonda
PIGMENTAÇÃO ÁPICE	Ausente
COR DO ÁPICE	-
PELO DO ÁPICE	Pouco pronunciado
COR DESCASCADO	Branco



GRÃOS



# KABLAC 48

## CARACTERÍSTICAS AGRONÓMICAS

CICLO DO CULTIVO



MÉDIO

ALTURA DA PLANTA



BAIXA

TIPOLOGIA DE BOLANHA



ALTA E PROFUNDA

Informação Adicional

MIUTO SIMILAR À VARIEDADE 44 MAS DE CICLO MAIS LONGO

# SELÌ 12

## CARACTERÍSTICAS AGRONÓMICAS

CICLO  
DO CULTIVO



MÉDIO

ALTURA  
DA PLANTA



BAIXA

TIPOLOGIA  
DE BOLANHA



ALTA

Informação Adicional

CONTEMPORÂNEA DA VARIEDADE 44



# SELÌ 12

CÓDIGO 12

## CARACTERÍSTICAS MORFOLÓGICAS

TIPOLOGIA	CICLO
PIGMENTAÇÃO ANTOCIÂNICA	Ausente
PANICULAR	Refletido
AURICOLAS	Pronunciadas

TIPOLOGIA	CICLO
BASE DO CAULE COM PIGMENTAÇÃO	Ausente

TIPOLOGIA	CICLO
HÁBITO	Semi-ereta
TIPO	Aberta
BIGODES	Ausente
CUMPRIMENTO DOS BIGODES	-
DISTRIBUIÇÃO DOS BIGODES	-
COR DOS BIGODES	-

TIPOLOGIA	CICLO
FORMA	Longo A
PIGMENTAÇÃO ÁPICE	Ausente
COR DO ÁPICE	-
PELO DO ÁPICE	Ausente
COR DESCASCADO	Branco



FOLHA



CAULE



PANÍCULA



GRÃOS

# ATANHA 1

CÓDIGO 62

## CARACTERÍSTICAS MORFOLÓGICAS

TIPOLOGIA	CICLO
PIGMENTAÇÃO ANTOCIÂNICA	Ausente
PANICULAR	Pendular
AURICOLAS	Pronunciadas



FOLHA

TIPOLOGIA	CICLO
BASE DO CAULE COM PIGMENTAÇÃO	Presente



CAULE

TIPOLOGIA	CICLO
HÁBITO	Pendular
TIPO	Aberta
BIGODES	Ausente
CUMPRIMENTO DOS BIGODES	-
DISTRIBUIÇÃO DOS BIGODES	-
COR DOS BIGODES	-



PANÍCULA

TIPOLOGIA	CICLO
FORMA	Médio
PIGMENTAÇÃO ÁPICE	Presente
COR DO ÁPICE	Vermelho
PELO DO ÁPICE	Pouco pronunciado
COR DESCASCADO	Branco



GRÃOS



# ATANHA 1

## CARACTERÍSTICAS AGRONÓMICAS

CICLO  
DO CULTIVO



MÉDIO

ALTURA  
DA PLANTA



ALTA

TIPOLOGIA  
DE BOLANHA



PROFUNDA

Informação Adicional  
ALTO PERFILHAMENTO



# BUCAR 1

CÓDIGO 26

## CARACTERÍSTICAS MORFOLÓGICAS

TIPOLOGIA	CICLO
PIGMENTAÇÃO ANTOCIÂNICA	Ausente
PANICULAR	Semi-ereta
AURICOLAS	Pronunciadas



FOLHA

TIPOLOGIA	CICLO
BASE DO CAULE COM PIGMENTAÇÃO	Ausente



CAULE

TIPOLOGIA	CICLO
HÁBITO	Semi-pendular
TIPO	Intermédia
BIGODES	Ausente
CUMPRIMENTO DOS BIGODES	-
DISTRIBUIÇÃO DOS BIGODES	-
COR DOS BIGODES	-



PANÍCULA

TIPOLOGIA	CICLO
FORMA	Redonda
PIGMENTAÇÃO ÁPICE	-
COR DO ÁPICE	-
PELO DO ÁPICE	Pouco pronunciado
COR DESCASCADO	Vermelho



GRÃOS

# BUCAR 1

## CARACTERÍSTICAS AGRONÓMICAS

CICLO DO CULTIVO



MÉDIO

ALTURA DA PLANTA



ALTA

TIPOLOGIA DE BOLANHA



ALTA E PROFUNDA

Informação Adicional

GRÃO COZIDO COM AROMA FORTE

FÁCIL DE DESCASCAR



# CATACO 1

CÓDIGO 56

## CARACTERÍSTICAS MORFOLÓGICAS

TIPOLOGIA	CICLO
PIGMENTAÇÃO ANTOCIÂNICA	Ausente
PANICULAR	Pendular
AURICOLAS	Pronunciadas



FOLHA

TIPOLOGIA	CICLO
BASE DO CAULE COM PIGMENTAÇÃO	Ausente



CAULE

TIPOLOGIA	CICLO
HÁBITO	Semi-pendular
TIPO	Aberta
BIGODES	Ausente
CUMPRIMENTO DOS BIGODES	-
DISTRIBUIÇÃO DOS BIGODES	-
COR DOS BIGODES	-



PANÍCULA

TIPOLOGIA	CICLO
FORMA	Médio
PIGMENTAÇÃO ÁPICE	Ausente
COR DO ÁPICE	-
PELO DO ÁPICE	Pouco pronunciado
COR DESCASCADO	Branco



GRÃOS

# CATACO 1

## CARACTERÍSTICAS AGRONÓMICAS

CICLO DO CULTIVO



MÉDIO

ALTURA DA PLANTA



ALTA

TIPOLOGIA DE BOLANHA



ALTA E PROFUNDA

Informação Adicional  
ALTO PERFILHAMENTO



# N'GEL 1

CÓDIGO 9

## CARACTERÍSTICAS MORFOLÓGICAS

TIPOLOGIA	CICLO
PIGMENTAÇÃO ANTOCIÂNICA	Ausente
PANICULAR	Semi-ereta
AURICOLAS	Pronunciadas



FOLHA

TIPOLOGIA	CICLO
BASE DO CAULE COM PIGMENTAÇÃO	Ausente



CAULE

TIPOLOGIA	CICLO
HÁBITO	Semi-ereta
TIPO	Aberta
BIGODES	Presentes
CUMPRIMENTO DOS BIGODES	Médias
DISTRIBUIÇÃO DOS BIGODES	Parte Superior
COR DOS BIGODES	Branco



PANÍCULA

TIPOLOGIA	CICLO
FORMA	Médio
PIGMENTAÇÃO ÁPICE	Presente
COR DO ÁPICE	Roxo
PELO DO ÁPICE	Ausente
COR DESCASCADO	Branco



GRÃOS



# N'GEL 1

## CARACTERÍSTICAS AGRONÓMICAS

CICLO DO CULTIVO



MÉDIO

ALTURA DA PLANTA



ALTA

TIPOLOGIA DE BOLANHA



ALTA

CICLO  
**DO CULTIVO**



LONGO

# DJAMBARAM 2

CÓDIGO 63

## CARACTERÍSTICAS MORFOLÓGICAS

TIPOLOGIA	CICLO
PIGMENTAÇÃO ANTOCIÂNICA	Ausente
PANICULAR	Pendular
AURICOLAS	Pronunciadas

TIPOLOGIA	CICLO
BASE DO CAULE COM PIGMENTAÇÃO	Presente

TIPOLOGIA	CICLO
HÁBITO	Pendular
TIPO	Aberta
BIGODES	Ausente
CUMPRIMENTO DOS BIGODES	-
DISTRIBUIÇÃO DOS BIGODES	-
COR DOS BIGODES	-

TIPOLOGIA	CICLO
FORMA	Longo A
PIGMENTAÇÃO ÁPICE	Ausente
COR DO ÁPICE	-
PELO DO ÁPICE	Pouco Pronunciado
COR DESCASCADO	Branco



FOLHA



CAULE



PANÍCULA



GRÃOS

# DJAMBARAM 2

## CARACTERÍSTICAS AGRONÓMICAS

CICLO  
DO CULTIVO



LONGO

ALTURA  
DA PLANTA



ALTA

TIPOLOGIA  
DE BOLANHA



PROFUNDA

Informação Adicional  
ALTO PERFILHAMENTO



# DJELELÈ

CÓDIGO 85

## CARACTERÍSTICAS MORFOLÓGICAS

TIPOLOGIA	CICLO
PIGMENTAÇÃO ANTOCIÂNICA	Ausente
PANICULAR	Semi-ereta
AURICOLAS	Pronunciadas



FOLHA

TIPOLOGIA	CICLO
BASE DO CAULE COM PIGMENTAÇÃO	Presente



CAULE

TIPOLOGIA	CICLO
HÁBITO	Semi-pendular
TIPO	Intermédia
BIGODES	Presentes
CUMPRIMENTO DOS BIGODES	Compridos
DISTRIBUIÇÃO DOS BIGODES	¾ do comprimento
COR DOS BIGODES	Castanho escuro



PANÍCULA

TIPOLOGIA	CICLO
FORMA	Longo A
PIGMENTAÇÃO ÁPICE	Presente
COR DO ÁPICE	Vermelho
PELO DO ÁPICE	Médio
COR DESCASCADO	Vermelho



GRÃOS

# DJELELÈ

## CARACTERÍSTICAS AGRONÓMICAS

CICLO DO CULTIVO



LONGO

ALTURA DA PLANTA



ALTA

TIPOLOGIA DE BOLANHA



PROFUNDA

Informação Adicional

RESISTENTE AO ATAQUE DE PÁSSAROS



# IOQUE 1

CÓDIGO 83

## CARACTERÍSTICAS MORFOLÓGICAS

TIPOLOGIA	CICLO
PIGMENTAÇÃO ANTOCIÂNICA	Ausente
PANICULAR	Pendular
AURICOLAS	Pronunciadas



FOLHA

TIPOLOGIA	CICLO
BASE DO CAULE COM PIGMENTAÇÃO	Ausente



CAULE

TIPOLOGIA	CICLO
HÁBITO	Semi-reto
TIPO	Aberta
BIGODES	Presentes
CUMPRIMENTO DOS BIGODES	Compridos
DISTRIBUIÇÃO DOS BIGODES	Metade superior
COR DOS BIGODES	Castanho claro



PANÍCULA

TIPOLOGIA	CICLO
FORMA	Longo A
PIGMENTAÇÃO ÁPICE	Ausente
COR DO ÁPICE	-
PELO DO ÁPICE	-
COR DESCASCADO	Vermelho



GRÃOS

# IOQUE 1

## CARACTERÍSTICAS AGRONÓMICAS

CICLO DO CULTIVO



LONGO

ALTURA DA PLANTA



ALTA

TIPOLOGIA DE BOLANHA



PROFUNDA

Informação Adicional

GRÃO COZIDO COM AROMA FORTE  
RESISTENTE AO ATAQUE DOS PÁSSAROS



# GINGER CÓDIGO 101

## CARACTERÍSTICAS MORFOLÓGICAS

TIPOLOGIA	CICLO
PIGMENTAÇÃO ANTOCIÂNICA	Ausente
PANICULAR	Semi-pendular
AURICOLAS	Pouco pronunciadas



FOLHA

TIPOLOGIA	CICLO
BASE DO CAULE COM PIGMENTAÇÃO	Ausente



CAULE

TIPOLOGIA	CICLO
HÁBITO	Pendular
TIPO	Intermédia
BIGODES	Ausente
CUMPRIMENTO DOS BIGODES	-
DISTRIBUIÇÃO DOS BIGODES	-
COR DOS BIGODES	-



PANÍCULA

TIPOLOGIA	CICLO
FORMA	Médio
PIGMENTAÇÃO ÁPICE	Ausente
COR DO ÁPICE	-
PELO DO ÁPICE	Médio
COR DESCASCADO	Vermelho



GRÃOS

# GINGER

## CARACTERÍSTICAS AGRONÓMICAS

CICLO DO CULTIVO



LONGO

ALTURA DA PLANTA



MUITO ALTA

TIPOLOGIA DE BOLANHA



PROFUNDA

Informação Adicional

CICLO MAIS LONGO ENTRE AS VARIEDADES



# N'DOLAC-POAC

CÓDIGO 93

## CARACTERÍSTICAS MORFOLÓGICAS

TIPOLOGIA	CICLO
PIGMENTAÇÃO ANTOCIÂNICA	Presente
PANICULAR	Semi-Pendular
AURICOLAS	Pronunciadas



FOLHA

TIPOLOGIA	CICLO
BASE DO CAULE COM PIGMENTAÇÃO	Presente



CAULE

TIPOLOGIA	CICLO
HÁBITO	Semi-ereta
TIPO	Intermédia
BIGODES	Ausente
CUMPRIMENTO DOS BIGODES	-
DISTRIBUIÇÃO DOS BIGODES	-
COR DOS BIGODES	-



PANÍCULA

TIPOLOGIA	CICLO
FORMA	Médio
PIGMENTAÇÃO ÁPICE	Presente
COR DO ÁPICE	Preto
PELO DO ÁPICE	Médio
COR DESCASCADO	Vermelho claro



GRÃOS

# N'DOLAC-POAC

## CARACTERÍSTICAS AGRONÓMICAS

CICLO  
DO CULTIVO



LONGO

ALTURA  
DA PLANTA



MUITO ALTA

TIPOLOGIA  
DE BOLANHA



PROFUNDA

Informação Adicional

MAIS ALTA ENTRE AS VARIEDADES



# YACA CÓDIGO 29

## CARACTERÍSTICAS MORFOLÓGICAS

TIPOLOGIA	CICLO
PIGMENTAÇÃO ANTOCIÂNICA	Ausente
PANICULAR	Pendular
AURICOLAS	Pronunciadas



FOLHA

TIPOLOGIA	CICLO
BASE DO CAULE COM PIGMENTAÇÃO	Ausente



CAULE

TIPOLOGIA	CICLO
HÁBITO	Semi-pendular
TIPO	Intermédia
BIGODES	Ausente
CUMPRIMENTO DOS BIGODES	-
DISTRIBUIÇÃO DOS BIGODES	-
COR DOS BIGODES	-



PANÍCULA

TIPOLOGIA	CICLO
FORMA	Redonda
PIGMENTAÇÃO ÁPICE	Presente
COR DO ÁPICE	Castanho
PELO DO ÁPICE	Médio
COR DESCASCADO	Branco



GRÃOS

# YACA

## CARACTERÍSTICAS AGRONÓMICAS

CICLO DO CULTIVO



LONGO

ALTURA DA PLANTA



MUITO ALTA

TIPOLOGIA DE BOLANHA



PROFUNDA

Informação Adicional

GRÃO COZIDO COM AROMA FORTE

ALTO CONTEÚDO LIPÍDICO



COORDENAÇÃO, REVISÃO E EDIÇÃO  
ANA MIRANDA E ESTHER SAMPER

ELABORAÇÃO DOS CONTEÚDOS  
FILIPPO CAMERINI, FRANCO TESIO E PAOLO RITA

AGRADECIMENTOS  
AMADOU BALDE, AMATNA BIAM, BIANSUM SIA NABISSUNHE,  
CARLO BERTINI, JOSÉ LIBERATO HENRIQUES SABÀ E LASSANA INDJAI

CONCEÇÃO GRÁFICA, DESIGN E ILUSTRAÇÕES  
DANIELA SERÓDIO

EDIÇÃO 2025



Um programa da União Europeia  
Ação implementada por LVIA,  
UNIVERS-SEL, RESSAN-GB e AD

ESTA PUBLICAÇÃO FOI PRODUZIDA COM O APOIO FINANCEIRO DA UNIÃO EUROPEIA.  
O SEU CONTEÚDO É DA EXCLUSIVA RESPONSABILIDADE DA LVIA E NÃO REFLETE  
NECESSARIAMENTE A POSIÇÃO DA UNIÃO EUROPEIA.



**ARRUS** DI  
**GUINÉ**  
**BISSAU**

*I TA BATI SABI*