

Partenariat Forêt avec l'UE

Congo

- Le pouvoir stratégique du Partenariat Forêt →
- Contribuer à la stratégie Global Gateway →
- Promouvoir les chaînes de valeur forestières →
- Contribuer à l'agenda environnemental →

RAPPORT
D'ETAPE
ABSTRACT



Le pouvoir stratégique du Partenariat Forêt

Dans le cadre de la stratégie Global Gateway, le partenariat pour les forêts vise à renforcer **le commerce et les investissements** avec des garanties sociales et environnementales telles que la **création d'emplois** forestiers décents, la conservation de la **biodiversité** et le maintien des forêts comme **puits de carbone** pour atténuer le changement climatique.

“Avec 23,5 millions d’hectares, qui couvrent 69% du territoire national, nous travaillons à limiter les impacts de l’exploitation forestière et nous veillons à concilier l’économie forestière à un développement socioéconomique autour de nos zones forestières.”

Rosalie Matondo
Ministre de l’économie forestière, Congo



“Grâce aux Partenariats Forêts, l’UE soutient ses partenaires dans la gestion et la préservation durables des forêts, l’une des ressources naturelles les plus riches au monde, afin de lutter contre le changement climatique, de préserver la biodiversité et de promouvoir le développement durable.”

Ursula von der Leyen
Présidente
Commission
Européenne



Coordination renforcée et approche multisectorielle

Un accord de coopération ouvert et non contraignant en vue de la protection, de la restauration et de l'utilisation durable des forêts du Congo

Un instrument stratégique permettant à l'UE et au Congo de progresser sur la question forestière au niveau international

Une plateforme permettant au secteur forestier de devenir une composante de plus en plus intégrante de la croissance économique et de l'action climatique

Parties prenantes du Partenariat forêt

Institutions Nationales (Ministères et Recherche)

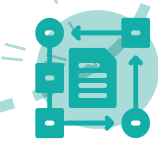
Premier Ministre, Économie forestière, Agriculture, Environnement, Aménagement du Territoire, Économie, Développement industriel, Tourisme, Recherche (ENSAF, IRF, Observatoire congolais des tourbières, CIRAD)

Acteurs privés

Secteur privé (i.e. ATIBT), communautés locales, société civile, ONG

Acteurs Internationales

Union Européenne
États membre de l'UE
AFD, CAFI, FAO, WCS, WWF



Dialogue de haut niveau et à grande échelle

Le Partenariat pour les forêts a démontré un modèle de collaboration en matière de conservation, utilisation durable des forêts et de développement durable. Il constitue un cadre efficace pour résoudre différents défis et coordonner diverses initiatives à l'échelle nationale.

Contribuer à la stratégie Global Gateway

En favorisant une **gestion durable des forêts** et en promouvant une économie verte, le partenariat UE-Congo soutient le **développement économique et social** de la République du Congo.

OBJECTIFS 2030

- + 13 millions hectares de forêts gérées durablement
- + 5 millions hectares de forêts protégées
- + 1 millions hectares de forêts plantées
- + 1 millions hectares de forêts restaurées
- 20 000 nouveaux emplois forestiers décents
- < 0,1% réduction ou maintien de la déforestation



Résultats

- ✓ Démarrage d'un instrument stratégique pour progresser sur la question forestière
- ✓ Signature d'une feuille de route avec des mesures concrètes
- ✓ Soutien au renforcement de la législation forestière congolaise
- ✓ Accélération de la réglementation relative aux investissements privés
- ✓ Évaluation préliminaire sur le financement des forêts au Congo
- ✓ Demande d'engagements fermes pour prévenir les distorsions du marché
- ✓ Participation des ONG aux processus décisionnels liés à la gouvernance forestière



RAPPORT

Étude sur le financement forestier au Congo

Les solutions de financement durable les plus indiquées par les parties prenantes au Congo, incluent le Fonds forestier, les Paiements pour services environnementaux/écosystémiques (PSE), les marchés de la biodiversité, la Finance carbone et les financements d'impact.

Promouvoir les chaînes de valeur forestières

Les **chaînes de valeur forestières** durables et inclusives sont essentielles à la nouvelle approche de l'UE en matière de forêts. Elles contribuent aux ambitions du **Global Gateway** d'attirer les investissements verts et atténuer le changement climatique.

Chaînes de valeur forestières

- Générer plus d'emplois formels
- Accroître la valeur et les revenus
- Créer des filières durables (bois et produits forestiers non ligneux)
- Assurer une production et un commerce légaux et durables



Les produits forestiers non ligneux (fruits, plantes médicinales, champignons) gagnent de la valeur commerciale



La chaîne de valeur du bois au Congo

- ✓ **2,3 millions d'hectares** de forêts naturelles sont gérés par des entreprises UE-Congo de manière **légitime et durable**, contribuant ainsi à la conservation de la biodiversité.
- ▶ Des investissements dans les infrastructures pourront améliorer la compétitivité

Résultats

- ✓ Plans de gestion durable des forêts pour les concessions forestières
- ✓ Progrès en matière de conformité au règlement UE sur la déforestation (EUDR)
- ✓ Renforcement du système de garantie de la légalité du bois (SGLB)
- ✓ Concertations avec les acteurs privés par l'intermédiaire de l'ATIBT
- ✓ Formations sur les instruments financiers verts
- ✓ Interactions entre les zones économiques spéciales et les opérateurs forestiers
- ✓ Soutien à la simplification de la gestion des petites concessions
- ✓ Étude sur la chaîne de valeur du bois transformé

La valeur de la forêt



Richesse majeure du pays, les forêts sont le moteur de la filière bois avec une contribution de **5,6 % au PIB national (2023)**.

État des forêts



Malgré une **riche couverture forestière (69%)** et un taux de déforestation relativement faible (0,1 % par an), le Congo est confronté d'importants défis en matière de gestion durable des forêts et changement climatique.

Filière du bois



Le Congo est un des **exportateurs majeurs** de bois tropical vers l'UE (EUR 140 millions en 2023). Potentiel de croissance, mais hauts coûts de transport / énergie / fiscalité.

Contribuer à l'agenda environnemental

Le **Partenariat forêt** soutient le Congo dans ses efforts de protection des forêts et d'alignement des initiatives nationales et internationales tels que l'Accord de Paris et les objectifs de développement durable (ODD) des Nations Unies. Il est étroitement aligné sur les **contributions déterminées au niveau national** (CDN) du Congo.

Principaux axes de travail du Partenariat Forêt

Gouvernance des forêts

■ Amélioration du cadre réglementaire

Recherche

Utilisation durable des forêts

■ Promotion d'une économie forestière durable et création d'emplois

Protection des forêts

■ Préservation de la biodiversité

Lutte contre le changement climatique

■ Prévention de la déforestation et de la dégradation des forêts

Résultats

- ✓ EUR 8,5 millions pour les parcs nationaux Odzala Kokoua, Nouabalé-Ndoki Konkouati-Douli (programme [NaturAfrica](#))
- ✓ Création d'un modèle de collaboration en matière d'utilisation durable des forêts
- ✓ Soutien de l'Équipe Europe à la loi sur la faune sauvage et les zones protégées
- ✓ Renforcement des capacités des services contre le braconnage
- ✓ Formations en matière de criminalité liée aux espèces sauvages
- ✓ Soutien aux moyens de subsistance alternatifs pour les communautés forestières
- ✓ Communication multidimensionnelle ([Forestival](#), [CIAR](#), campagnes de sensibilisation)

Communautés locales

A mesure que les ressources forestières diminuent, les communautés sont contraintes d'extraire davantage des terres. Toutefois, le secteur forestier du pays connaît une évolution positive avec l'**écotourisme** dans les zones protégées et une valeur commerciale importante des **produits forestiers non ligneux**.



Impact du changement climatique

Les effets se font sentir avec des précipitations plus irrégulières et des inondations et des **températures croissantes** qui nuisent davantage aux forêts et à la biodiversité.

Déforestation et dégradation

Les causes principales sont l'exploitation illégale des forêts, l'expansion agricole, l'exploitation minière et l'industrie du charbon de bois. D'où l'appui au développement socioéconomique autour des zones forestières.



Une initiative phare
Global Gateway



Pour plus d'info : [Délégation de l'UE au Congo](#)
[Groupe Sustainable Forests for the Future](#)

Cette publication a été préparée par [Forests for the Future Facility \(F4F\)](#). Elle ne représente pas la position officielle de l'Union européenne.