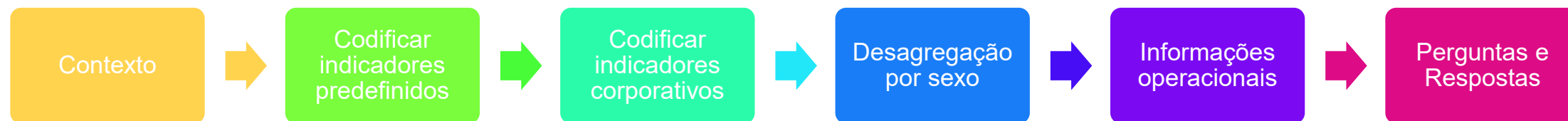


Indicadores Predefinidos

Webinar para Parceiros de Implementação

meldea

Agenda



Não abrangido

- Quaisquer questões contratuais → contacte o seu Gestor Operacional da CE
- Qualidade do quadro lógico em geral
- Relevância dos indicadores
- Tópicos
 - Aceder ao sistema → Webinar sobre o quadro lógico
 - Codificação de resultados → Webinar sobre o quadro lógico
 - Codificação de indicadores → Webinar sobre o quadro lógico
 - Pontuação de eficácia → Webinar sobre os valores atuais
 - Pontuação dos dados de género → Webinar sobre os valores atuais
 - Codificação de valores atuais → Webinar sobre valores atuais



Contexto



Contexto

Indicador predefinido

1. Indicadores corporativos decorrentes de atos jurídicos
2. Outros indicadores corporativos
3. Indicadores de boas práticas validados pelos serviços temáticos.

Pré-codificado no Funding and Tenders Portal; os valores **podem ser agregados**, dando **visibilidade** às **contribuições** dos projetos e dos parceiros de implementação nos resultados alcançados pela UE.

Indicador personalizado

Indicadores desenvolvidos/codificados pelo Parceiro de Implementação ou pelo Gestor Operacional.

Os indicadores personalizados só podem ser reutilizados pelo codificador no Funding and Tenders Portal. **Não havendo agregação**, a visibilidade é reduzida.



Contexto

⚡ Specific Objective - Outcome 6 1. Renewable energy generation capacity installed (MW) with EU support	0	Add matching Indicator	Access Indicator's page	▼	▼
⚡ Specific Objective - Outcome 6 2. Renewable energy generation capacity installed (MW) with EU support	Customised Indicator	0	Add matching Indicator	Access Indicator's page	▼

- Diferença só é identificável pela etiqueta “Indicador Personalizado” (*Customised Indicator*)
 - Apenas o primeiro é considerado para efeitos de agregação global.



Contexto

INDICADORES PREDEFINIDOS

Indicadores corporativos para obrigações legais de comunicação

- Definidos em atos-base e quadros de gestão estratégica
- Exemplos de quadros de resultados: EURF, GERF, IPA RF, IPA III RF, GAP III Indicadores estratégicos, indicadores EFSD+ ligados a resultados obrigatórios e obrigatórios se resultados relevantes

- Deve ser utilizado quando pertinente
- É possível que nenhum seja relevante
- Mais frequentemente 1-2 relevantes por quadro lógico

Outros indicadores corporativos

- Definidos nos quadros temáticos e de desempenho utilizados nos relatórios corporativos
- Exemplos de quadros de resultados: RF do FPI, indicadores temáticos do GAP III, indicadores do EFSD+ ligados aos resultados recomendados

- Deve ser utilizado para intervenções FPI
- Muito recomendado para as INTVs INTPA/MENA/ENEST
- É possível que nenhum seja relevante
- Facilidade de codificação quando utilizado (pré-codificado)

Indicadores setoriais/temáticos

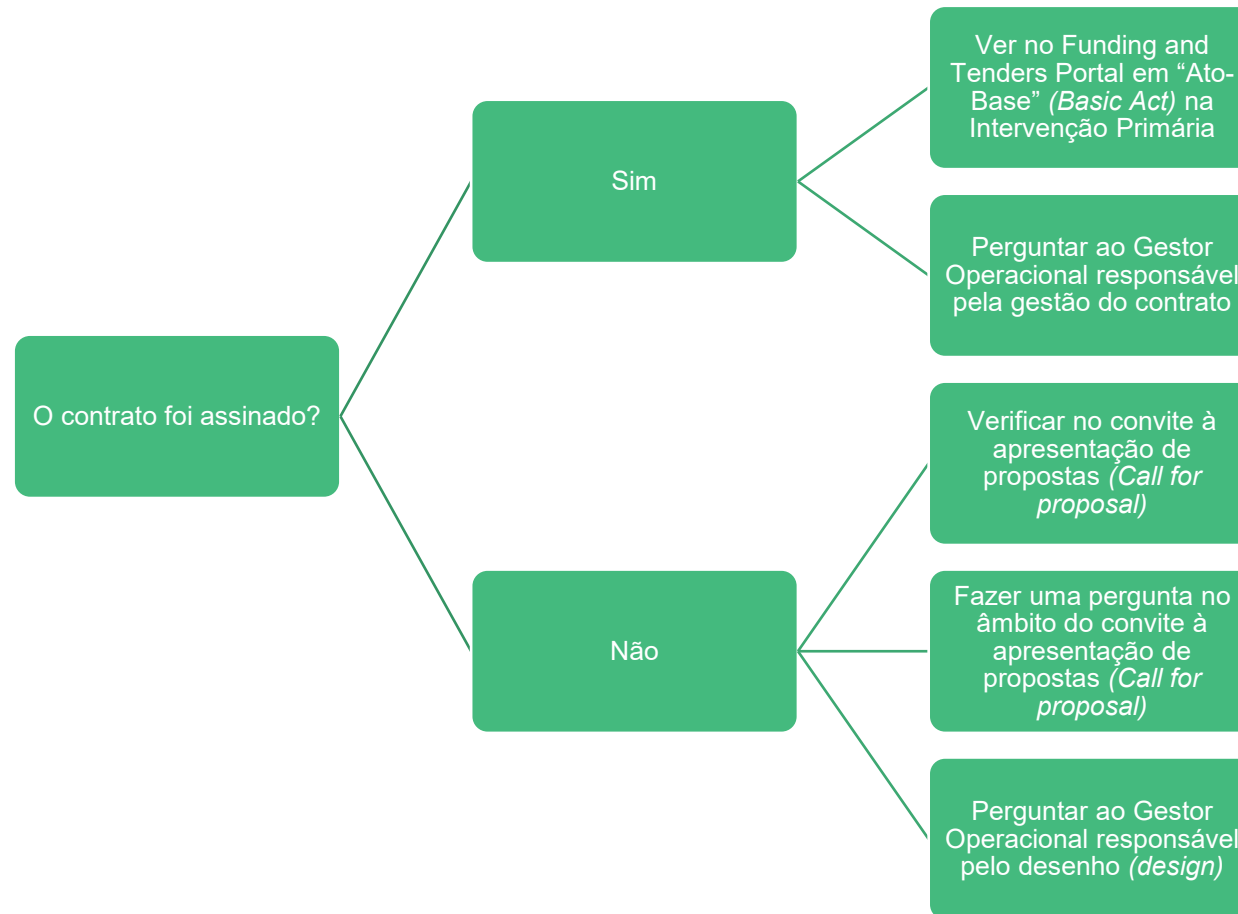
- Subgrupo temático 1, Subgrupo temático 2, Indicadores dos ODS (não abrangidos pelo EURF/GERF/IPA PF/IPA III RF)
- Exemplo: Documentos de orientação setorial da INTPA (Indicadores de Educação, Indicadores de Economia Verde)

- Muito recomendado para as INTVs INTPA/MENA/ENEST
- É possível que nenhum seja relevante



Contexto

Como saber qual o enquadramento correto para os indicadores corporativos?



Contexto

Navigation menu



Synopsis

Contribution

Synopsis

GENERAL INFORMATION

Title

Example for WIKI

Primary intervention

Yes

Description

Just temporary for showcasing

Basic Act

European Development Fund 10



Contexto

Quadro de Resultados da UE (EURF) -
no Funding and Tenders Portal: EURF L-
2 - RF da UE - Nível 2

- Fundo Europeu de Desenvolvimento 10
- Fundo Europeu de Desenvolvimento 11
- Instrumento de Cooperação para o Desenvolvimento
- Instrumento Europeu de Vizinhança

Quadro de Resultados da Europa Global
(GERF) - no Funding and Tenders Portal:
GERF L-2 - GERF - Nível 2

- Vizinhança, desenvolvimento e cooperação internacional - Instrumento Europa Global
- Instrumento Europeu para a Cooperação Internacional no domínio da Segurança Nuclear
- Decisão sobre a Associação Ultramarina, incluindo a Gronelândia

Instrumento de Pré-Adesão II (IPA II) –
no Funding and Tenders Portal: IPA PF 2
- Quadro de Desempenho do IPA

- Instrumento de Assistência de Pré-Adesão II

Instrumento de Pré-Adesão III (IPA III) –
no Funding and Tenders Portal: IPA III
W1-5 (grupos separados)

- Instrumento de Assistência de Pré-Adesão III



Contexto

Outros indicadores corporativos – FPI – no Funding and Tender Portal: FPI RF – FPI Quadro de Resultados

- Todas as intervenções financiadas pelo FPI so podem usar estes indicadores
- Alguns são também indicadores GERF



Contexto

Outros indicadores corporativos – GAP III – no Funding and Tenders Portal: 7 grupos, todos GAP III

- Estes indicadores devem ser utilizados sempre que pertinente e, nalguns casos, fazem parte dos quadros FPI/GERF/IPA III.
- É muito recomendado incluir estes indicadores
- Especialmente para os seguintes Atos-Base:
 - Vizinhança, desenvolvimento e cooperação internacional - Instrumento Europa Global (NDICI)
 - Instrumento Europeu para a Cooperação Internacional no domínio da Segurança Nuclear (ICSN)
 - Decisão sobre a Associação Ultramarina, incluindo a Gronelândia
 - Fundo Europeu para o Desenvolvimento Sustentável +



Contexto

Outros Indicadores corporativos (EFSD+) – no Funding and Tenders Portal: EFSD+ - Fundo Europeu para o Desenvolvimento Sustentável MAIS

- Para ser usado em Intervenções financiadas por:
 - Vizinhança, Desenvolvimento e Cooperação Internacional - Instrumento da Europa Global (*Blending*)
 - Instrumento de Assistência de Pré-Adesão (IPA III) (*Blending*)
 - Fundo Europeu para o Desenvolvimento Sustentável +



Contexto

Version – June 2024

GERF 2.14

Global Europe Results Framework Indicator Methodology Note

1. Indicator name
GERF 2.14: Number of people who have benefited from institution or workplace-based VET/skills development interventions supported by the EU: (a) all VET/skills development, (b) only VET/skills development for digitalisation
2. Technical details
<p><i>Please use the information provided in OPSYS or the SWD.</i></p> <p>Results Dashboard code(s): (a) 65224; (b) 65225.</p> <p>Unit of measure: Number of (#).</p> <p>Type of indicator: Quantitative (not Qualitative) – Numeric (not Percentage); Actual ex-post (not estimated or ex-ante); Cumulative (not annual); Direct (not indirect).</p> <p>Level of measurement: Specific Objective – Outcome; Direct Output; Output.</p> <p>Disaggregations: Sex (Female; Male; intersex); Gender (Woman/girl; Man/boy; Non-binary; Prefer not to say); Age group - Results framework for VET (15-23; 24+).</p> <p>DAC sector codes: 11330 – Vocational training; 11430 – Advanced technical and managerial training.</p> <p>Main associated SDG: 4.4 By 2030, substantially increase the number of youth and adults who have relevant skills, including technical and vocational skills, for employment, decent jobs and entrepreneurship.</p> <p>Other associated SDGs: 4.3 technical, vocational and tertiary education; 8.2 diversification and innovation; 8.3 entrepreneurship, MSMEs and decent job creation; 8.5 employment and decent work; 8.6 youth not in employment or education; 9.5 support upgrade technology; 9.c access to internet.</p> <p>Associated GEF Level 1 indicator: 1.12 Proportion of youth (aged 15- 24 years) not in education, employment or training (SDG 8.6.1).</p> <p>Associated GEF Level 3 indicators:</p> <p>3.3 Amount and share of EU-funded external assistance contributing to strengthening investment climate</p> <p>3.4 Amount and share of EU-funded external assistance contributing to: (a) aid for trade, (b) aid for trade to LDCs, and (c) trade facilitation</p> <p>3.13 Number and share of EU- external interventions promoting gender equality and women's empowerment</p> <p>3.14 Number and share of EU-funded external interventions promoting disability inclusion</p> <p>3.16 Amount and share of EU-funded external assistance qualifying as ODA</p>
3. Policy context and Rationale

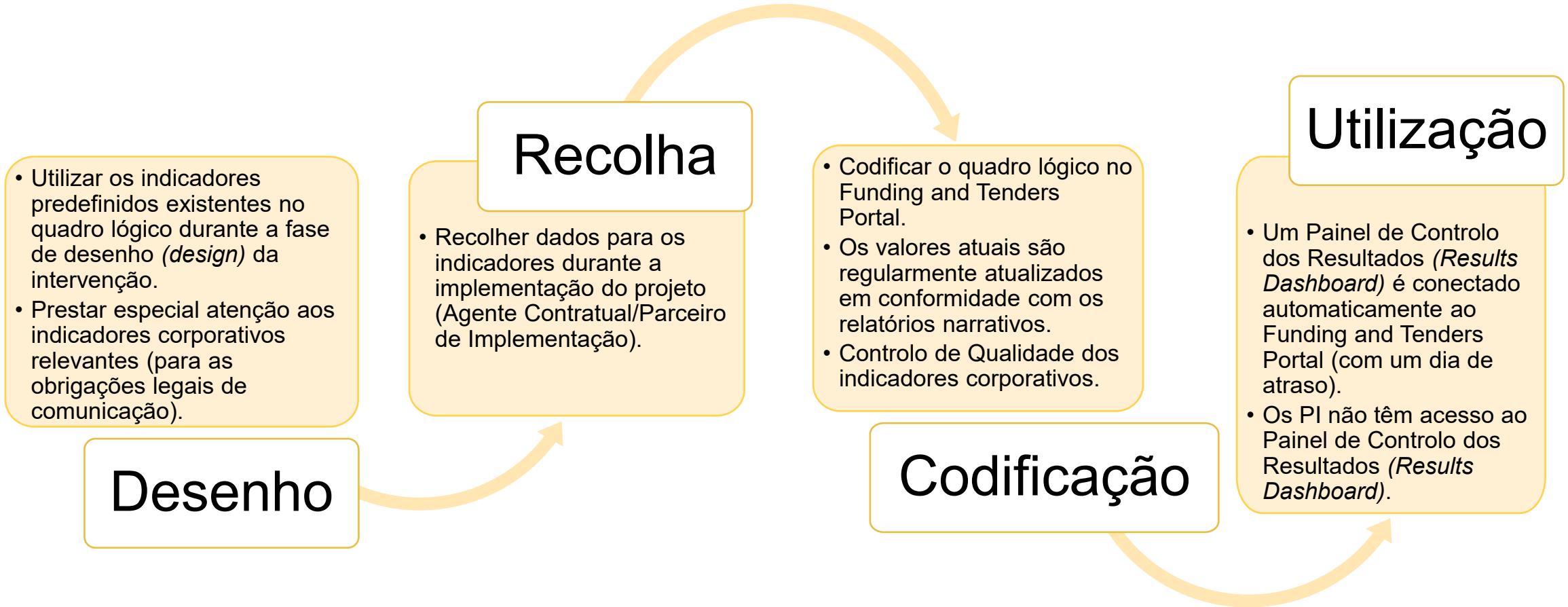
- Notas metodológicas disponíveis para a maioria dos indicadores corporativos.
- Fornecem descrições de quando o indicador pode e não pode ser utilizado.
- Consulte sempre a nota antes de a utilizar no quadro lógico.

As notas metodológicas podem ser consultadas no
Capacity4dev

GERF e EURF
IPA III
FPI



Contexto



Em caso de dúvida, incluir o indicador corporativo no quadro lógico!



Contexto

- Os indicadores predefinidos podem ser encontrados no [Capacity4dev](#)
- [Lista de indicadores predefinidos](#)
- Prestar atenção ao contexto na coluna K → nem todos os indicadores podem ser utilizados por todos

A	B	C	D	E	K
Number of relevant indicators	1291	out of which	1003	are corporate indicators	
Indicator Name	Indicator Description	Type	Value	Unit of Measurement (quantitative)	Context
Areas of terrestrial and freshwater ecosystems under (a) protection with EU support (km2)	SDG 15 - Life on land	Quantitative	Numeric	Square kilometre (km2)	INTPA/,NEAR/,NEAR/ENI,NE
Number of smallholders reached with EU supported interventions aimed to increase their sustainable	SDG 2 – Zero hunger	Quantitative	Numeric	Number of ()	INTPA/,INTPA/EUTF,NEAR/,
Areas of agricultural and pastoral ecosystems where sustainable management practices have been	SDG 2 - Zero hunger	Quantitative	Numeric	Hectare (ha)	INTPA/,INTPA/EUTF,NEAR/,
Number of people with access to electricity with EU support through: (a) new access	SDG 7 – Affordable and clean energy	Quantitative	Numeric	Number of ()	FPI/,FPI/NDICI 2021,INTPA/,I
Number of people with access to electricity with EU support through: (b) improved access	SDG 7 – Affordable and clean energy	Quantitative	Numeric	Number of ()	FPI/,FPI/NDICI 2021,INTPA/,I
Renewable energy generation capacity installed (MW) with EU support	SDG 7 – Affordable and clean energy	Quantitative	Numeric	Megawatt (MW)	INTPA/,INTPA/EUTF,NEAR/,
Number of Micro, Small and Medium Enterprises	SDG 12 - Ensure sustainable	Quantitative	Numeric	Number of ()	INTPA/,INTPA

Contexto

- O subgrupo de indicadores corporativos dos atos jurídicos **deve** ser utilizado sempre que pertinente
 - **Todos os que são relevantes para a Intervenção:** pode ser nenhum, apenas um ou vários
- Se o indicador predefinido já tiver sido codificado no quadro lógico como um indicador personalizado, **elimine o indicador personalizado e substitua-o pela versão predefinida.**
→ Se for absolutamente impossível, utilize a funcionalidade de correspondência.
- Recomenda-se vivamente a utilização de outros indicadores predefinidos (obrigatório para intervenções financiadas pelo FPI)



Contexto

Dupla contagem

- Cada entidade (seja uma pessoa, uma política, um ator estatal, uma OSC ou outro grupo relacionado com a intervenção) só pode ser contada uma vez no mesmo período de referência.
- Se a mesma entidade beneficiar de várias formas de apoio, num ou mais anos, da mesma intervenção ou de intervenções diferentes, deve **ser contabilizada apenas uma vez**.
- Preste especial atenção às **sobreposições** entre o acesso dos agregados familiares, o acesso público e outras formas de apoio por forma a evitar a dupla contagem.

O Parceiro de Implementação só é responsável pela dupla contagem dentro da intervenção. A sede (HQ) faz a avaliação da dupla contagem entre intervenções. No entanto, para que isso funcione, é essencial incluir detalhes na **secção de comentários** (tais como: quais as OSC, que políticas, etc.).



Contexto

Dupla contagem

- **Duas abordagens para evitar a dupla contagem:**
 - **Abordagem 1:** Se possível, estime o número de entidades apoiadas no primeiro ano e o número de novas entidades apoiadas nos anos seguintes [as que ainda não foram apoiadas no período de relatório (*reporting period*)]. Some o valor total das entidades que estão confirmadas como não estando em risco de contagem dupla.
 - **Abordagem 2:** Se essa informação não estiver disponível, utilize o **maior número reportado de entidades** para esse período de relatório (*reporting period*) (normalmente um valor anual).
- **Registe os cálculos** no campo de comentários para facilitar o controlo de qualidade dos valores reportados.
- **Comunique a localização geográfica** das entidades no campo de comentários para ajudar ainda mais no controlo de qualidade e evitar a dupla contagem.



Codificar Indicadores Predefinidos



Codificar Indicadores Predefinidos

INTV-
Test

MANAGEMENT MODE

LOGFRAME

Add Result

Close all

Overall Objective - Impact
Effective climate resilient low-carbon economy and society

Edit Result Add Indicator

Overall Objective - Impact Proportion of population with access to electricity

Edit Indicator

- No modo de gestão, quando clica em **Adicionar indicador (Add indicator)**, aparece uma janela pop-up
- Certifique-se de que clica no resultado correto → Os indicadores não podem ser movidos entre resultados

Example for W...
LOGFRAME

Add Indicator - Search for an existing Indicator

Applied Filters:
Specific Objective - Outcome

Categories

Indicator name
Type part of the indicator name

Indicator Groups Indicator's code

Result's type
Specific Objective - Outcome X

DAC Sector
Select DAC Sector

List of indicators matching your search criteria 102 results found

PREDEFINED INDICATORS MY INDICATORS

Number of countries supported by the EU to strengthen revenue mobilisation, public financial management and/or budget transparency Corporate for Institutional Reporting

Number of migration management or forced displacement strategies or policies (a) developed/revised with EU support Corporate for Institutional Reporting

Number of migration management or forced displacement strategies or policies (b) under implementation with EU support Corporate for Institutional Reporting

Cancel Reset criteria Create new Indicator



Codificar Indicadores Predefinidos

Add Indicator - Search for an existing Indicator

Output **1**

Categories **2**

Indicator name **3**

Indicator Groups

Indicator's code

Result's type **Output**

DAC Sector **Select DAC Sectors**

List of Indicators matching your search criteria **184 results found** **4**

PREDEFINED INDICATORS **MY INDICATORS** **6**

Number of countries supported by the EU to strengthen revenue mobilisation, public financial management and/or budget transparency	Σ	Numeric	Corporate for Institutional Reporting
Number of migration management or forced displacement strategies or policies (a) developed/revised with EU support	Σ	Numeric	Corporate for Institutional Reporting
Number of migration management or forced displacement strategies or policies (b) under implementation with EU support	Σ	Numeric	Corporate for Institutional Reporting
Number of state institutions and non-state actors supported on security, border management, countering violent extremism, conflict prevention, restoration of civilian institutions and human rights	Σ	Numeric	Corporate for Institutional Reporting

Cancel Reset criteria Create new Indicator **5**

1. A lista de indicadores predefinidos é pré-filtrada com base no nível de resultado
2. Opções de filtro disponíveis para simplificar a pesquisa
3. Pesquisa por palavras-chave que podem ser encontradas em sequência no nome do indicador
4. Os resultados relevantes são exibidos
5. Tipo de indicador predefinido
6. Se indicadores personalizados forem permitidos, qualquer indicador usado anteriormente pelo utilizador específico estará em «Meus indicadores»



Codificar Indicadores Predefinidos

Applied Filters:

Output

Categories **1**

Indicator name

Indicator Groups **1**

Indicator's code **1**

Result's type **1**

Output X

DAC Sector **1**

Select DAC Sectors ▼

List of Indicators matching your search criteria **184** results found

PREDEFINED INDICATORS MY INDICATORS

<input type="checkbox"/>	Number of countries supported by the EU to strengthen revenue mobilisation, public financial management and/or budget transparency	Σ	Numeric	Corporate for Institutional Reporting
<input checked="" type="checkbox"/>	Number of migration management or forced displacement strategies or policies (a) developed/revised with EU support	Σ	Numeric	Corporate for Institutional Reporting

Cancel Reset criteria Create new Indicator **Next**

1. Selecionar o indicador ao clicar na linha
2. Clique em “Seguinte” (“Next”)



Codificar Indicadores Predefinidos

- Terá de preencher os seguintes campos para codificar as características do indicador:
 - Selecionar a opção adequada para o marcador Sensível ao Género (*Gender Sensitive*)
 - Adicionar a desagregação relevante e as fontes de dados (*Sources of Data*)
 - Incluir os detalhes do Valor de Base (*Baseline*). Se não existirem informações, pode selecionar “A definir” (“*To be defined*”)

Add Indicator - Fill Indicator's attributes ?

Gender Sensitive * Yes No ?

Disaggregations Sex

Rural/urban

Source(s) of data

International

Baseline To be defined

Date *

Total *

Back



Codificar Indicadores Predefinidos

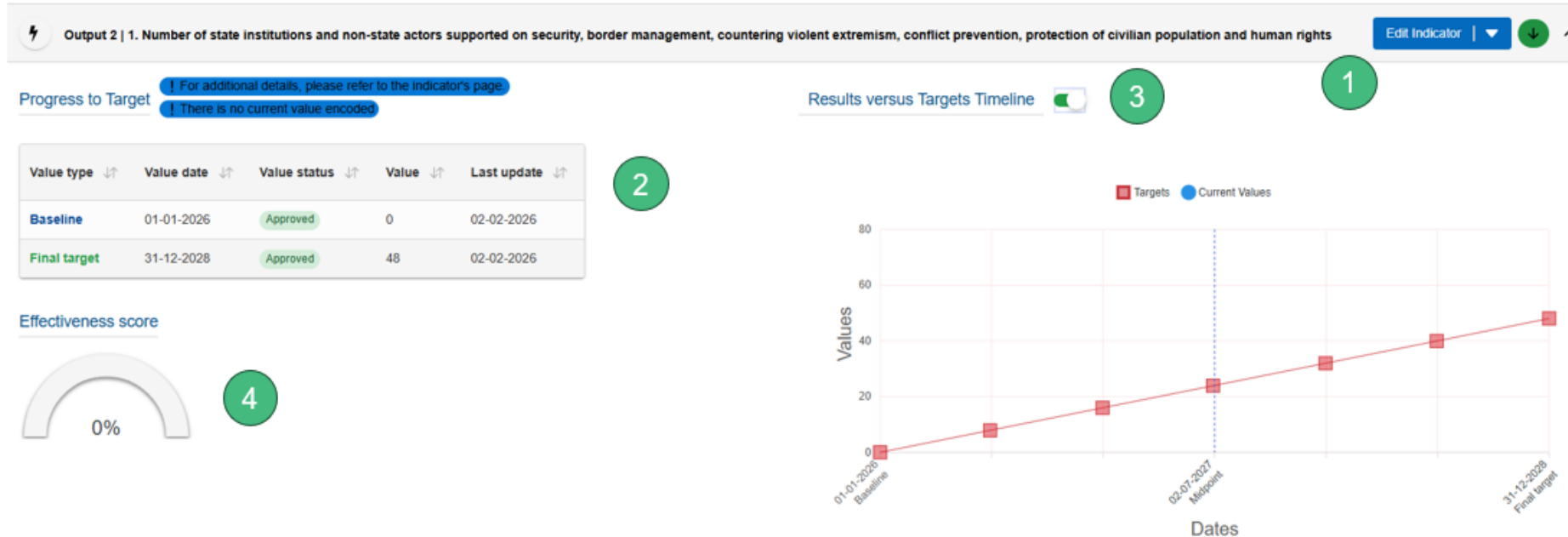
Add Indicator - Fill Indicator's attributes

The screenshot shows a web form for adding an indicator. It is divided into two main sections: 'Baseline' and 'Final target'. Both sections have a 'To be defined' toggle switch. In the 'Baseline' section, the 'Date' field (with a calendar icon) and the 'Total' field (with a summation symbol Σ and a percentage sign) are highlighted with orange boxes and hand icons. Below these are 'Disaggregations' for 'Sex' and 'Rural/urban', and a 'Comment' field. A '+ Add intermediary target' button is located between the two sections. In the 'Final target' section, the 'Date' and 'Total' fields are also highlighted with orange boxes and hand icons. At the bottom left is a 'Back' button, and at the bottom right is a 'Confirm' button, which is highlighted with an orange box and a hand icon.

- É obrigatório preencher o valor de base (*Baseline*) e o Objetivo (*Target*) ou indicar “A definir”.
- Os objetivos intermédios (*intermediate targets*) são opcionais → Perfis de resultados (*Outcome profiles*)
- Quando tudo estiver preenchido → CONFIRMAR



Codificar Indicadores Predefinidos



1. Pode ser editado ou removido (como acaba de ser criado, tudo pode ser possível → nunca depois de aprovado)
2. A linha de base (*Baseline*) e objetivo (*Target*)
3. Uma representação gráfica (exclusivamente para indicadores quantitativos)
4. O cumprimento do objetivo (*target*) (será explicado mais adiante)

Codificar indicadores corporativos



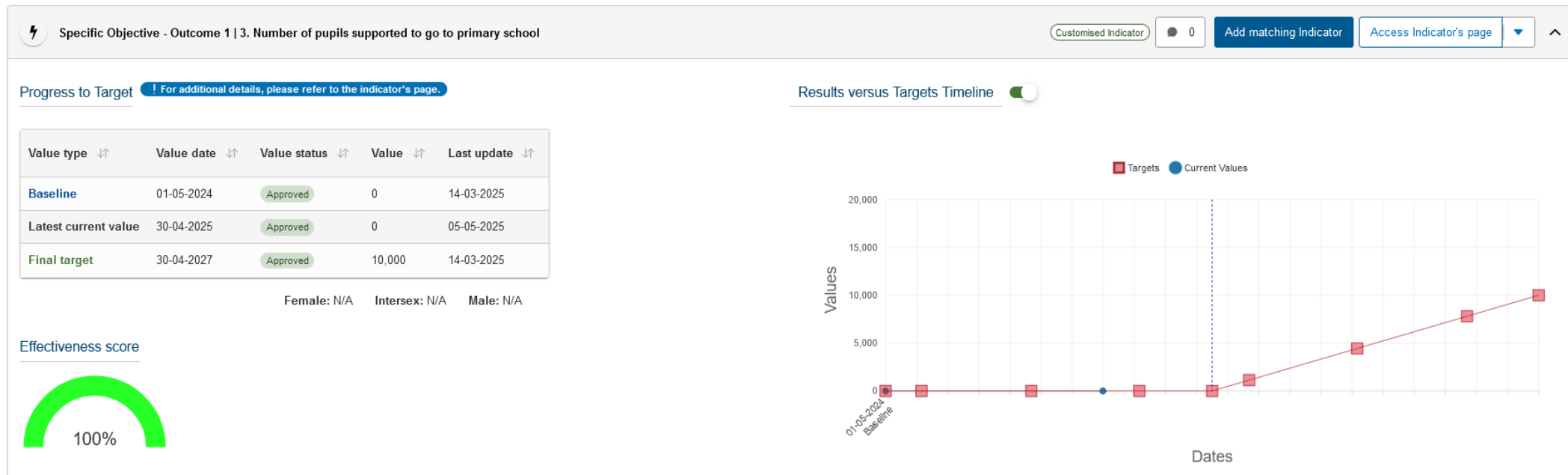
Codificar indicadores corporativos

- **OPÇÃO 1:** Todos os indicadores predefinidos devem ser **diretamente codificados** nos quadros lógicos.
 - A base de referência (*baseline*) e os objetivos (*targets*) podem ser codificados, estando disponível toda a desagregação
- **OPÇÃO 2:** Podem ser criados resultados fictícios para permitir a inclusão e codificação direta de indicadores predefinidos
 - A correspondência (matching) de um indicador predefinido com um indicador personalizado existente é uma alternativa quando não é possível codificar diretamente
 - A correspondência **só** pode **ser efetuada pelo PI Principal**.
- **OPÇÃO 3:** Idealmente, as correspondências são feitas com indicadores relevantes existentes no quadro lógico
 - Não introduzir quaisquer correspondências ao nível do impacto
 - Os resultados ao nível do impacto não podem ser atribuídos à Intervenção



Codificar indicadores corporativos

- Exemplo: Este é um elemento extraído de um quadro lógico



- Indicador relevante do GEF: Número de estudantes matriculados no ensino com o apoio da UE: a) ensino primário



Codificar indicadores corporativos

Opção 1 (direta)

- Acrescentar o indicador na estrutura do quadro lógico existente
- Utilização do valor de base/objetivo
- Todas as opções de desagregação

Opção 2 (direta)

- Criar um resultado fictício e adicionar este (e qualquer outro) indicador corporativo
- Utilização do valor de base/objetivo
- Todas as opções de desagregação

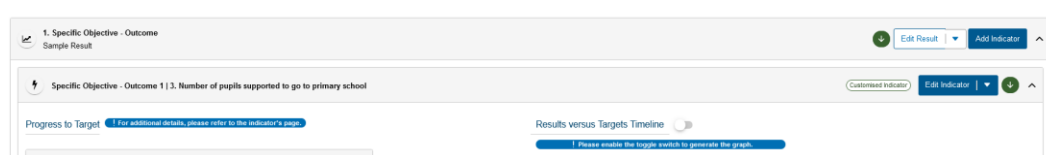
Opção 3 (correspondência)

- Utilizar a funcionalidade de correspondência
- Sem valor de base/objetivo
- Desagregação limitada



Codificar indicadores corporativos

Opção 1: Codificação direta na estrutura existente



- Através de "Gerir quadro lógico"
- Clique em "Adicionar indicador" nos resultados relevantes
- Selecionar a partir da lista



Codificar indicadores corporativos

Opção 2: Criar um resultado fictício

Add Result ⓘ

Result name * Dummy result for corporate reporting - not part of the official logframe

Result level * Specific Objective - Outcome

Result statement

Result Assumptions * NA

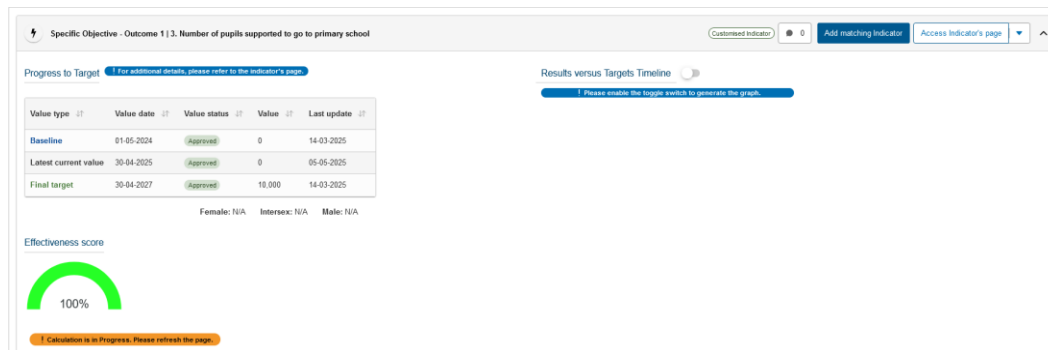
To be defined

Cancel Confirm

- Através de "Gerir quadro lógico"
- Adicionar um novo resultado → resultados fictícios que não fazem parte do quadro lógico oficial
- Adicionar indicador abaixo deste resultado

Codificar indicadores corporativos

Opção 3: Correspondência



- Através de "Adicionar indicador de correspondência"
- Apenas para o PI Principal
- Só é possível para os quadros lógicos aprovados, na vista principal do quadro lógico (não no "Modo de Gestão")



Codificar indicadores corporativos

Opção 3: Correspondência

The screenshot shows a web interface for adding a matching indicator. It features a search filter section with a search bar (1) containing 'countries supported'. Below this is a table of search results (2) with columns for indicator name, group, result type, and DAC sector. The first result is 'Number of countries supported by the EU to strengthen revenue mobilisation, public financial management and/or budget transparency'. A 'Corresponds to Institutional Reporting' tag is visible. At the bottom right of the search results, there is a 'Next' button (3) and a 'Reset criteria' button.

- Pesquisa de indicadores relevantes
- Clicar na linha
- Clique em "Seguinte"

Codificar indicadores corporativos

Opção 3: Correspondência

Add matching indicator - Summary

Indicator name	Number of countries supported by the EU to strengthen revenue mobilisation, public financial management and/or budget transparency
Group of indicators	
Indicator description	SDG 17 - Partnerships for the goals For more information about the GEF RFP methodological rules please check https://europe.europa.eu/gef/rfp/
Unit of Measure	Number of ()
Sex Disaggregation	
Country Disaggregation	
Aggregation rule	Single sum

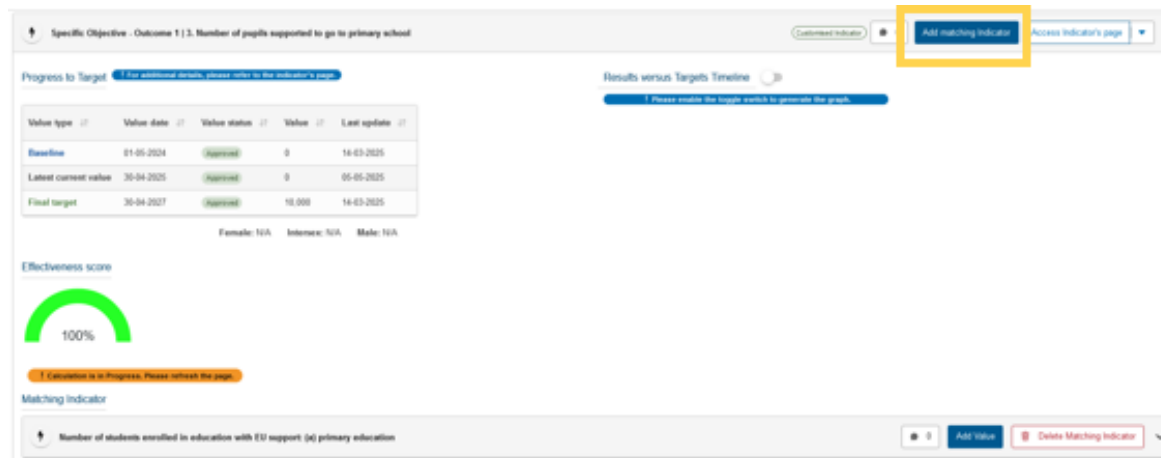
[Back](#) [Confirm](#)

- Informações sobre o indicador
- Clique em "Confirmar"



Codificar indicadores corporativos

Opção 3: Correspondência



- No indicador em que se clicou em "Adicionar indicador de correspondência"
- Qualquer pessoa com acesso pode acrescentar valores atuais
- Os valores atuais codificados em indicadores correspondência continuam a ter de seguir as regras de aprovação.

Desagregação por sexo



Desagregação por sexo

- **A desagregação por sexo é possível** para os indicadores que se baseiam em características, respostas ou envolvimento individuais, como a participação, o desempenho, a perceção ou o atributo
 - Por exemplo, estudantes apoiados, pessoas formadas, opiniões partilhadas, nível de satisfação (com um serviço), conhecimentos adquiridos, rendimento médio
- **A desagregação por sexo não é possível** para indicadores que medem entidades que não estão ligadas a características, respostas ou envolvimento individuais, tais como objetos físicos ou métricas abstratas
 - Por exemplo, empregos apoiados, políticas desenvolvidas, capacidade energética, gases com efeito de estufa evitados



Desagregação por sexo

- Obrigatório sempre que humanos são contados diretamente
 - Número de pessoas; número de beneficiários; número de estudantes
- Pré-selecionado para indicadores predefinidos
- Para um indicador personalizado → selecionar a unidade de medida correta (quantitativa)

Indicator type: Quantitative Percentage Numeric Qualitative

Gender Sensitive * Yes No ?

Unit of Measure Categories:

Unit of Measure:

Sub-unit:

Disaggregation Criteria:

Name	Units
<input type="text" value="Sex"/>	<input type="button" value="Female"/> <input type="button" value="Intersex"/> <input type="button" value="Male"/>

- Quando "Numérico" é selecionado, a unidade de medida "Número de" e a sub-unidade são pessoas
- A desagregação aparece automaticamente e não pode ser removida



Informações operacionais

sobre indicadores corporativos



Informações operacionais

Dica rápida

- Isenção da regra da dupla contagem
- Os indicadores podem ser utilizados para além dos indicadores temáticos, **se:**
 - Para GEF 2.20, o marcador da migração interna é o objetivo principal ou significativo
 - Para o GEF 2.39, o marcador da desigualdade interna é o objetivo principal ou significativo
- Verifique com o Gestor Operacional da CE se este indicador pode ser relevante para si

Indicador(es)

Nome

GEF 2.20 Número de migrantes, refugiados e pessoas deslocadas internamente ou indivíduos de comunidades de acolhimento protegidos ou assistidos com o apoio da UE

GEF 2.39 Número de pessoas que beneficiam diretamente de intervenções apoiadas pela UE que visam reduzir as desigualdades sociais e económicas



Informações operacionais

Dica rápida

- Isenção da regra da dupla contagem
- O GERF 2.32 pode ser utilizado juntamente com os indicadores GERF 2.1 ou 2.33 **se**:
 - Um código DAC de insegurança alimentar presente
- Verifique com o Gestor Operacional da CE se este indicador pode ser relevante

GERF 2.1 Número de pequenos agricultores abrangidos por intervenções apoiadas pela UE destinadas a aumentar a sua produção sustentável, o acesso aos mercados e/ou a segurança das terras

GERF 2.33 Número de mulheres em idade reprodutiva, raparigas adolescentes e crianças com menos de 5 anos abrangidas por intervenções relacionadas com a nutrição apoiadas pela UE

Indicador(es)

Nome

GERF 2.32 Número de pessoas em situação de insegurança alimentar que recebem assistência da UE



Informações operacionais

Dica rápida

- A proteção é definida como uma proteção legal e nacionalmente reconhecida de uma área
- Uma zona é considerada sob proteção (opção a) **se**:
 - está incluído na [seguinte base de dados](#).
 - foi especificado num decreto, lei, etc. recente
- Caso contrário, deve ser escolhida a opção b, se pertinente (que pode, mas não tem de ser numa zona protegida)

Indicador(es)

Nome

GERF 2.8 Zonas marinhas sob a) proteção, b) gestão sustentável com apoio da UE (km²)

GERF 2.9 Áreas de ecossistemas terrestres e de água doce sob (a) proteção, (b) gestão sustentável com apoio da UE (km²)



Informações operacionais

Dica rápida

- Os relatórios devem ser apresentados em MW
- Qualquer comunicação em kWh ou MWh tem de ser calculada em MW
- Ver nota metodológica para uma explicação pormenorizada do cálculo

Indicador(es)

Nome

GERF 2.4 Capacidade de produção de energia renovável instalada (MW) com apoio da UE



Informações operacionais

Dica rápida

- Valor do GEE **evitado**
- Indicador apenas quando é exigido como um valor **anual**, não cumulativo

Indicador(es)

Nome

GERF 2.7: Emissões de gases com efeito de estufa (GEE) evitadas (toneladas de equivalente de CO2) com o apoio da UE



Informações operacionais

Dica rápida

- Uma opção é um subconjunto da outra, pelo que ambas as opções **devem** ser comunicadas nos casos em que a última é aplicável.
- GERF 2.13/14: Os relatórios **devem** incluir (a) para todos os casos, se relevante, e **podem** incluir (b), se aplicável.
- GERF 2.17: Os relatórios **devem** incluir (b) para todos os casos, se relevante, e **podem** incluir (c), se aplicável.

Indicador(es)

Nome

GERF 2.13 Número de (a) empregos, (b) empregos verdes apoiados/sustentados pela UE

GERF 2.14 Número de pessoas que beneficiaram de intervenções de desenvolvimento do EFP/competências em instituições ou locais de trabalho apoiadas pela UE: a) todo o EFP/desenvolvimento de competências, b) apenas o EFP/desenvolvimento de competências para a digitalização

GERF 2.17 Número de beneficiários com acesso a serviços financeiros com o apoio da UE: (a) empresas, (b) pessoas (todos os serviços financeiros), (c) pessoas (serviços financeiros digitais)



Informações operacionais

Dica rápida

- A formação deve ter por objetivo:
 - ajudar os desempregados a encontrar um emprego
 - formação dos trabalhadores para melhorar as suas perspetivas de carreira e encontrar melhores empregos (o que pode incluir formação no local de trabalho)
- **Nem** todas as atividades de reforço das capacidades proporcionadas aos grupos-alvo/contrapartes.

Indicador(es)

Nome

GERF 2.14 Número de pessoas que beneficiaram de intervenções de desenvolvimento de EPT/competências em instituições ou locais de trabalho apoiadas pela UE: a) todo o EPT/desenvolvimento de competências, b) apenas a EPT/desenvolvimento de competências para a digitalização



Informações operacionais

Dica rápida

- O número de pessoas com conhecimentos acrescidos não se refere a um número de pessoas formadas
- O aumento do conhecimento não pode ser assumido, mas deve ser especificamente medido

Indicador(es)

Nome

IPA III RF 2.4.1.2a Número de a) jornalistas formados, com mais conhecimentos e/ou competências de comunicação relevantes para a integração na UE e para os projetos financiados pela UE

IPA III RF 2.4.1.2b Número de b) editores formados, com mais conhecimentos e/ou competências de comunicação relevantes para a integração na UE e para os projetos financiados pela UE

IPA III RF 2.4.1.2c Número de c) Jovens embaixadores europeus formados, com mais conhecimentos e/ou competências de comunicação relevantes para a integração na UE e para os projectos financiados pela UE

IPA III RF 2.4.1.2d Número de d) outros mensageiros credíveis formados, com mais conhecimentos e/ou competências de comunicação relevantes para a integração na UE e para os projetos financiados pela UE



Informações operacionais

Dica rápida

- A definição diz que tem de se tratar de um grupo-alvo EM PAÍSES DIFERENTES (transfronteiriço) para ser contabilizado nos indicadores seguintes

Indicador(es)

Nome

IPA III RF 5.0.1.6 (Número de) Soluções desenvolvidas em conjunto

IPA III RF 5.0.1.7 Número de estratégias e planos de ação desenvolvidos conjuntamente



Próximas etapas

- **Codifique o que é necessário**
 - Após este webinar, certifique-se de que conclui todas as ações necessárias.
- **Participe do nosso webinar de perguntas e respostas**
 - Uma sessão de perguntas e respostas terá lugar exatamente dentro de uma semana (à mesma hora).
- **Explore mais Webinars**
 - Veja [outras sessões](#) se estiver interessado em saber mais sobre tópicos relacionados.
- **Mantenha-se atualizado através do Capacity4dev**
 - [Torne-se membro do nosso grupo público sobre Design, Resultados e Relatórios no Capacity4dev](#) para se manter informado.
- **Receba atualizações semanais**
 - No grupo, *ative as notificações semanais nas definições do seu perfil.*



Obrigado



© União Europeia 2026

Salvo indicação em contrário, a reutilização desta apresentação é autorizada ao abrigo da licença [CC BY 4.0](#). Para qualquer utilização ou reprodução de elementos que não sejam propriedade da UE, poderá ser necessário pedir autorização diretamente aos respectivos titulares dos direitos.

