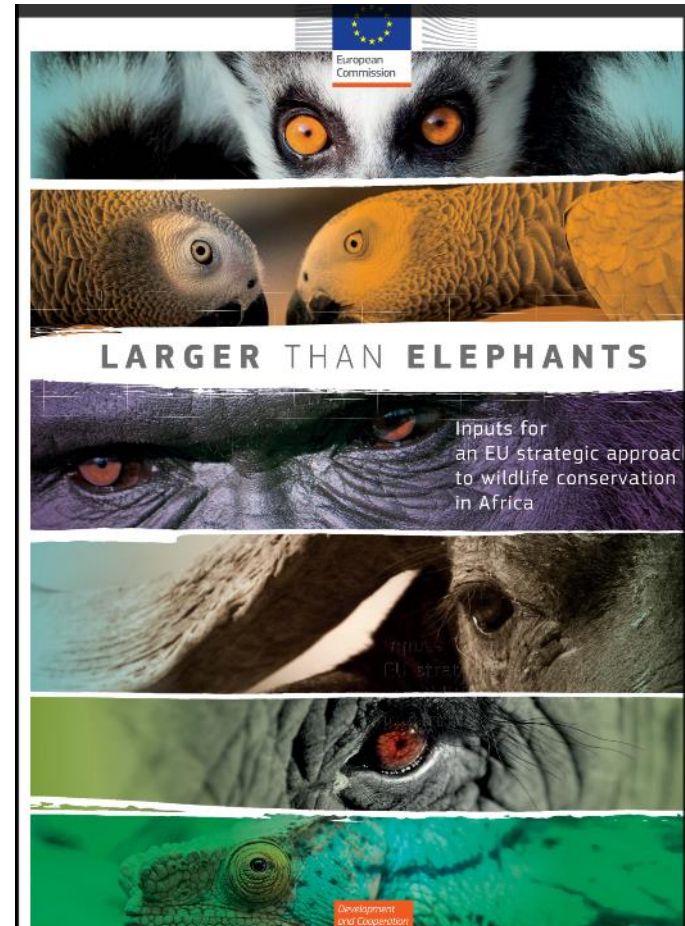


## B4LIFE

- Ecosystems conservation for food security and sustainable development
- Solutions for sustainable management of ecosystems and biodiversity for development
- Environmental governance to ensure sustainable management



*"Más allá de Amazonas" es...*

- **Un proceso en curso**
- **Un instrument de ayuda a la decision y al dialogo politico una base para la creacion de alianzas**

*"Más allá de Amazonas" no es...*

- **un document final**
- **un Nuevo analisis de prioridades de conservacion**  
(esta basado en estrategias existentes)

## *Características de los informes:*

- **Los informes son aportes técnicos para la UE, que ellos usarán para el diálogo con sus aliados.**
- **Están diseñados de acuerdo a requerimientos de la UE.**
- **La UE es el principal usuario, pero se espera que no el único.**
- **Los primeros borradores están basados en información publicada y opinión de expertos (no se hacen estudios de campo).**

## *Características de los informes:*

- **No tienen todavía una amplia consulta con las organizaciones en ALyC, pero contienen la opinión de unos 30 especialistas entrevistados y más de 200 publicaciones revisadas.**
- **No pretenden ser documentos profundos y exhaustivos, pero si precisos y concretos.**
- **Tiene un enfoque más ecocéntrico que especiecéntrico.**
- **No incluye la zona marina.**



## *Contenido general del estudio:*

- **Un informe global resumen para toda ALyC**
- **5 informes; uno por cada Región.**
- **Un informe temático de 5 capítulos.**

# Larger than the Amazon

Inputs for an EU strategic approach to wildlife and ecosystems conservation in Latin America and the caribbean

## *Contenido estandar de los informes (global y regionales):*

- **Capítulo 1:** Caracterización biofísica y socio-económica de cada Región y algunos otros datos introductorios.
- **Capítulo 2:** Descripción de grandes amenazas y los principales elementos focales sobre los cuales actúan.
- **Capítulo 3:** Descripción de esfuerzos en curso, desarrollo de Sistemas de Áreas Protegidas y organizaciones supranacionales, nacionales, ONG y otras iniciativas relevantes.
- **Capítulo 4:** Lecciones aprendidas, buenas prácticas y enfoques prometedores.
- **Capítulo 5:** Estrategias de intervención recomendadas y sitios prioritarios.

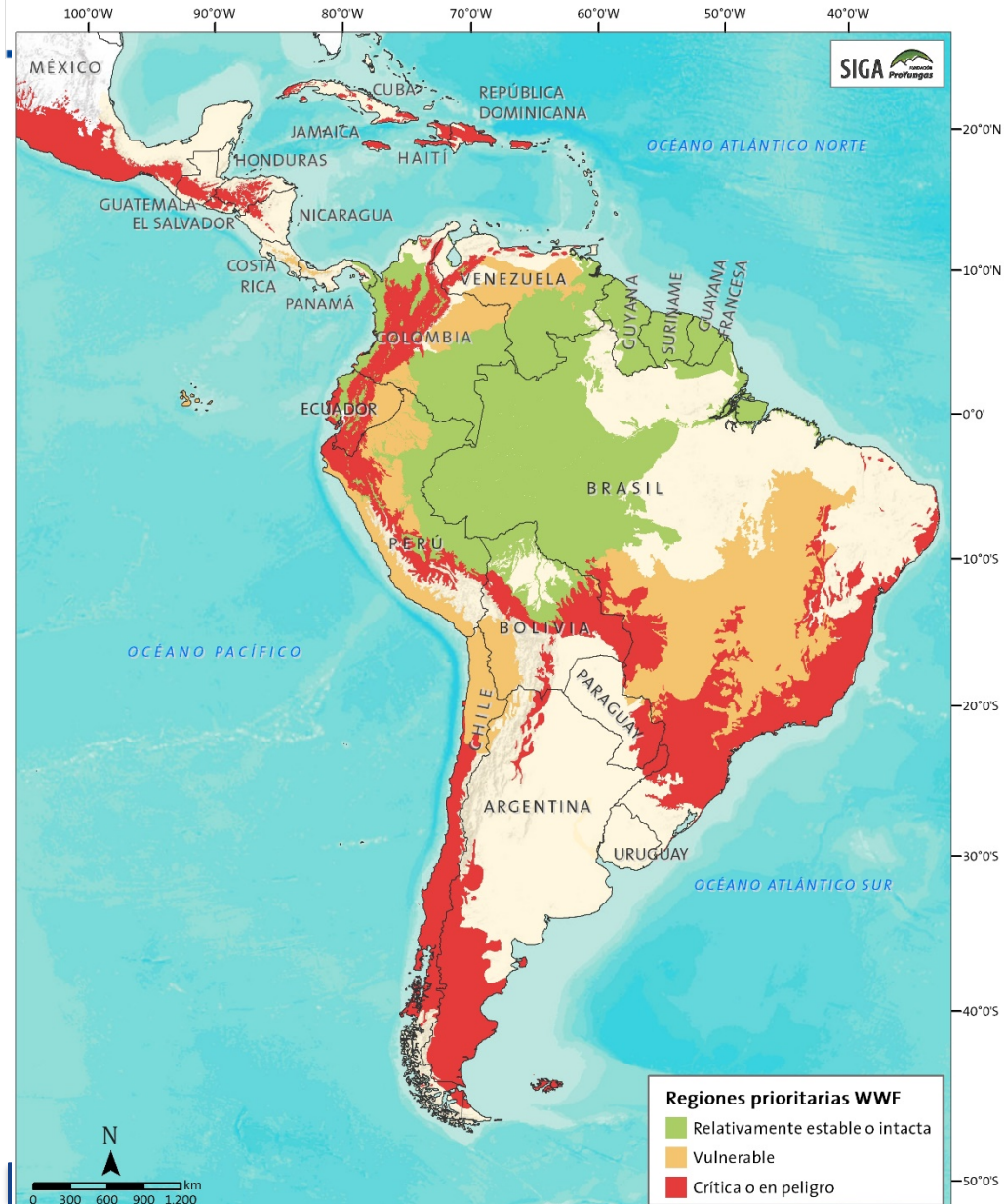
## *Contenido del informe temático:*

- **Se está preparando de manera complementaria, un informe que abordará a escala de ALyC, cinco temas transversales en formato de capítulos (20 pag/cap);**
  1. Cambio Climático
  2. Elementos Focales para la Conservación
  3. Gobernanza
  4. Servicios Ecosistémicos
  5. Sostenibilidad Financiera
- **Cada capítulo aborda en su tema aspectos como estos;**
  - ❖ Estado actual
  - ❖ Tendencias
  - ❖ Problemas
  - ❖ Buenas prácticas
  - ❖ Lecciones aprendidas
  - ❖ Recomendaciones

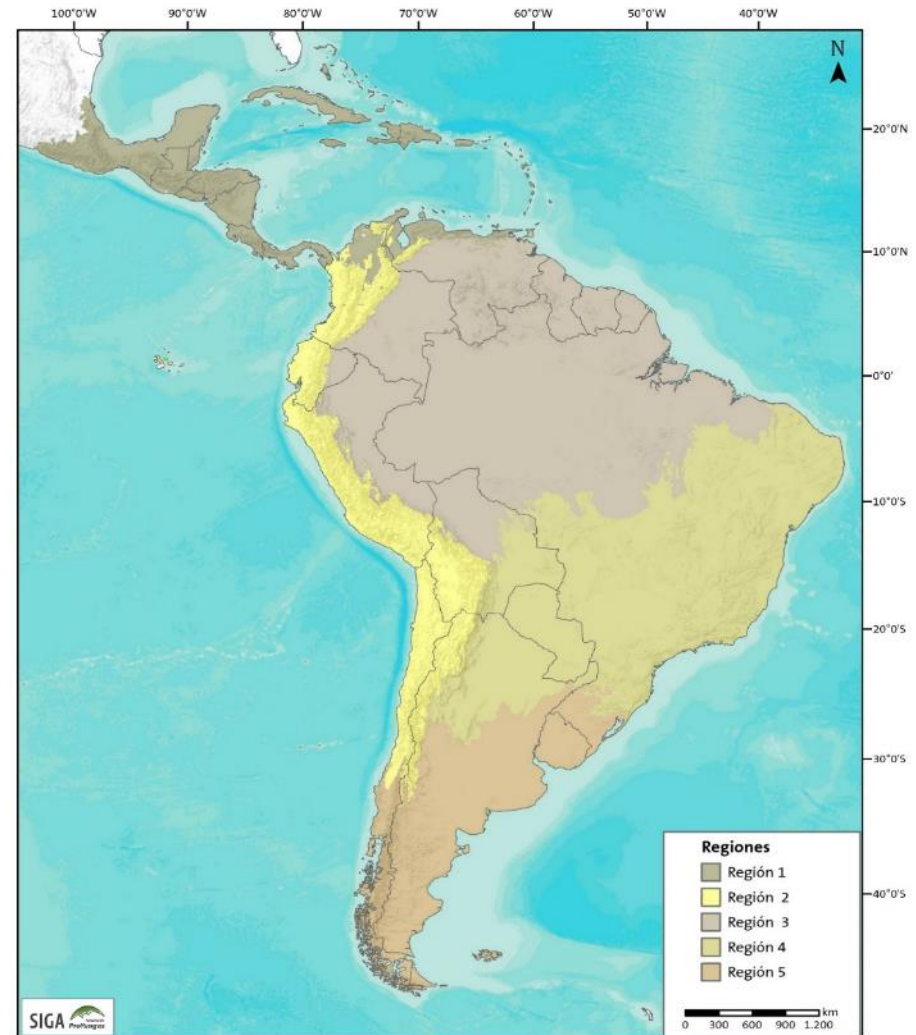
## *Escalas de información del informe:*

- 1. Escala de ALyC:** Habrá un Informe de Síntesis que trabajará a esta escala.
- 2. Escala de Región:** Se están construyendo 5 informes regionales a esta escala, proporcionando una recopilación de información general a esta escala.
- 3. Escala de Subregión:** Los informes regionales contienen cierta información a una escala menor, que proporciona algunos detalles diferenciados.
- 4. Escala de Sitio:** Los informes recomiendan algunos sitios que pueden ser grandes paisajes, para priorizar estrategias de intervención.
- 5. Escala de Elemento Focal:** Los informes describen con la información disponible los problemas de elementos naturales considerados como focales, como por ejemplo ecorregiones, ambientes específicos o especies paisaje. 9

# Escala de ALyC



# Escala de Región: 5 divisiones

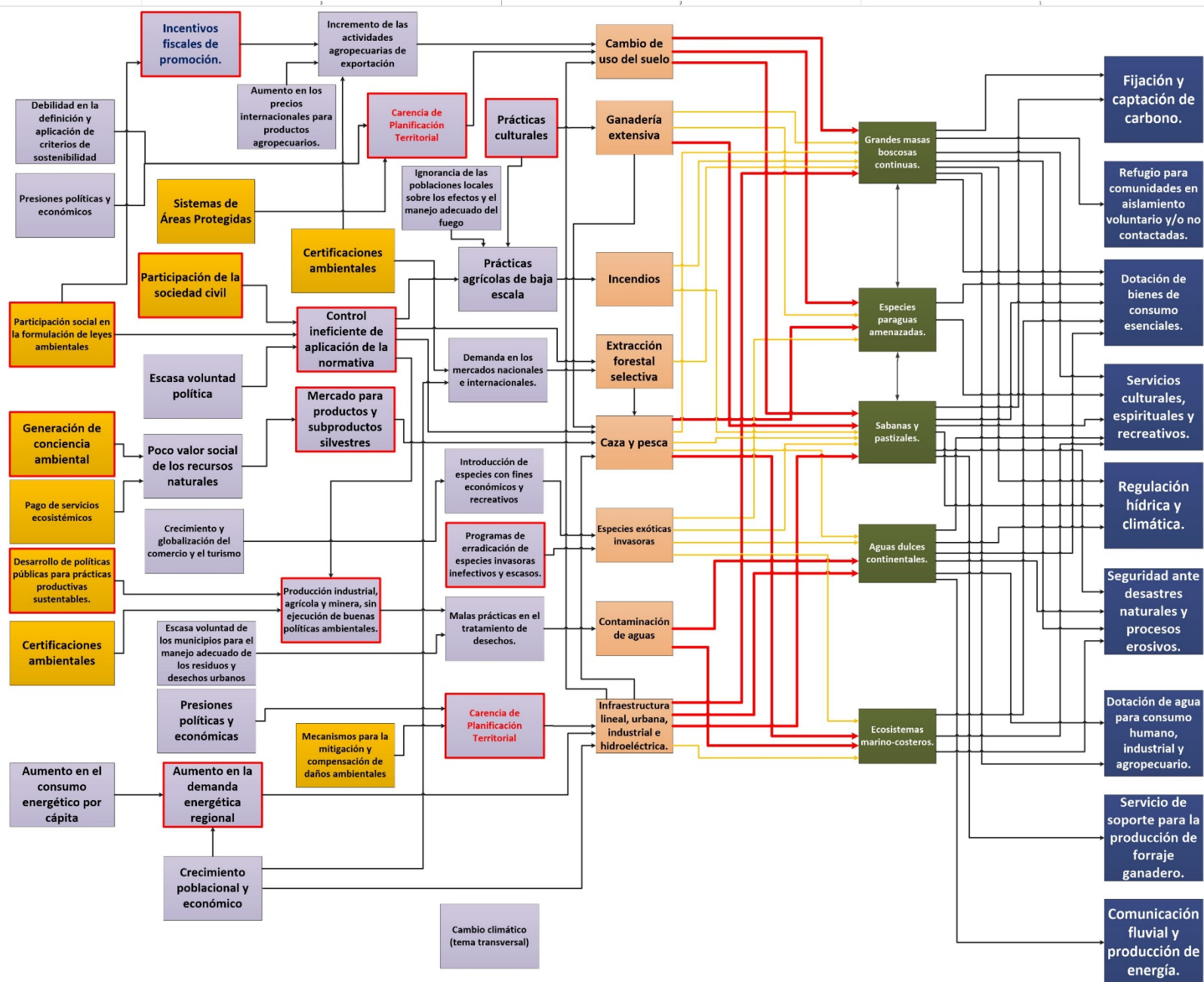




# Simbología

- Elemento focal para la conservación
- Presión que ejerce un daño sobre un elemento focal
- Factor detrás de la presión que sostiene su existencia.
- Oportunidad que influye positivamente sobre un factor.
- Servicios ecosistémicos clave/estratégicos

- Cuando la presión genera un daño de forma directa, que tiene el poder de transformar o destruir completamente el elemento focal.
- Cuando la presión genera un daño que altera de forma directa algunos de los atributos del elemento focal, poniéndolo en riesgo.
- Muestra relaciones directas de causa y efecto o de fortalecimiento entre dos factores, las cuales se dan en el sentido de la flecha.





## *Algunas de las grandes presiones:*

- **Cambio de uso del suelo (pérdida de ecosistemas) por ampliación de zonas de agricultura y ganadería, especialmente para exportación**
- **Actividades extractivas ilegales (minería, cacería y tráfico, pesca, tala selectiva, etc.)**
- **Proyectos para el desarrollo de infraestructura (carreteras, hidroeléctricas, etc.)**
- **Especies exóticas/invasoras**
- **Quemas/incendios**
- **Actividades productivas insustentables**
- **Problemas en el manejo costero (camaroneras, salmoneras, pesca industrial)**

## *Algunas de las fuentes de presión:*

- **Problemas con las políticas públicas y la corrupción**
- **Baja capacidad e interferencia política en el control ambiental**
- **Problemas con la gobernanza en los procesos de gestión territorial**
- **Incentivos para el desarrollo de la agricultura y ganadería a gran escala**
- **Falta de ordenamiento territorial efectivo**
- **Concentración poblacional en centros urbanos**
- **Cambio climático**

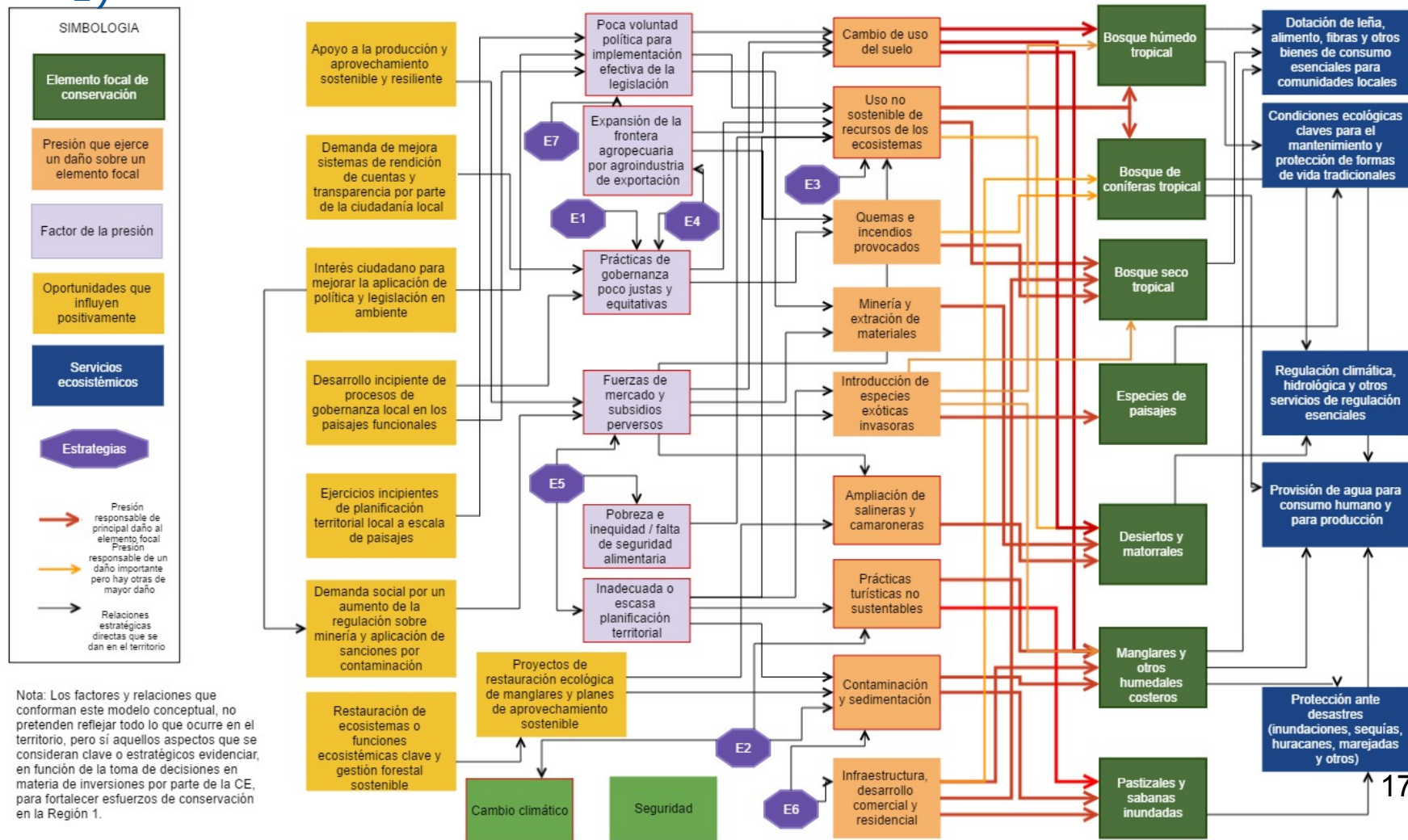
## *Algunas de las oportunidades detectadas:*

- **Incremento en las políticas y mecanismos públicos para la inclusión social**
- **Empoderamiento de comunidades originarias y campesinas en los procesos de gestión de sus territorios**
- **Sistema de Áreas Protegidas Nacionales y Subnacionales existentes**
- **Esfuerzos de ordenamiento territorial a diferentes escalas (municipios, regiones, ecorregiones, etc.)**

## *Algunas de las oportunidades detectadas:*

- **Actuación de gran cantidad de ONG y Proyectos (Locales, Nacionales e Internacionales)**
- **Interesantes esfuerzos de integración regional a diferentes escalas**
- **Existen experiencias interesantes de compensación por servicios ambientales**
- **Hay un gran conocimiento técnico y tecnológico en manos de profesionales y comunidades locales**

# Análisis de problemas a escala de Región (Región 1)

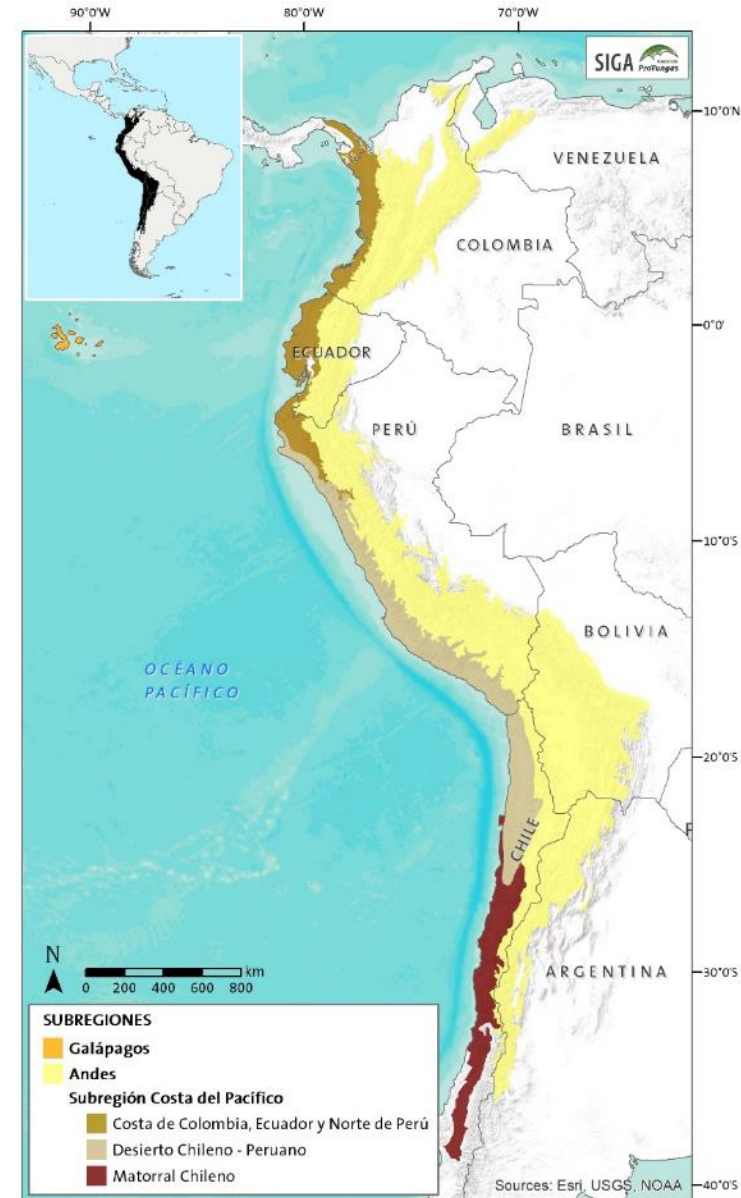


# Escala de Subregiones (Región 1)

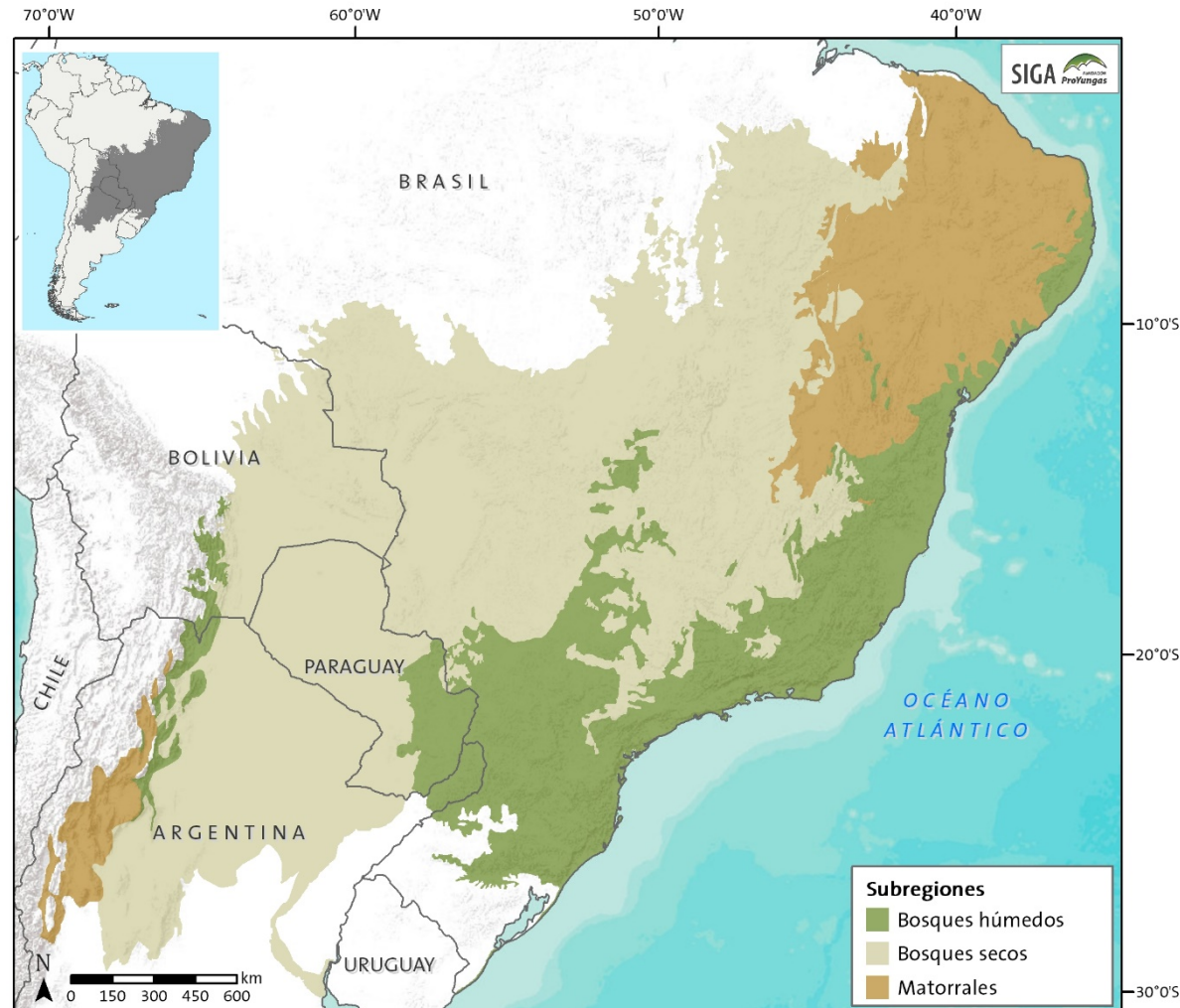




# Escala de Subregiones (Región 2)



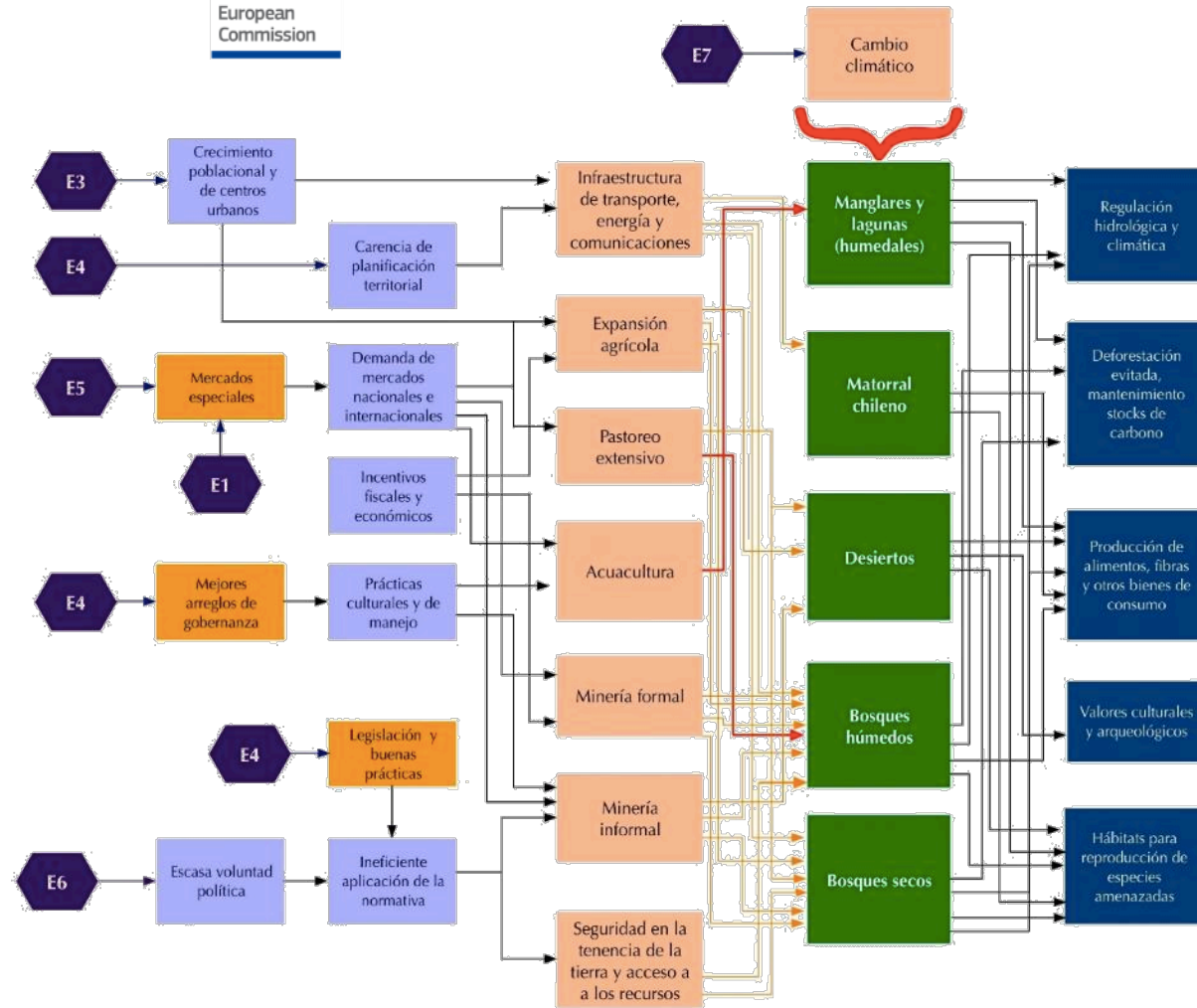
# Escala de Subregiones (Región 4)



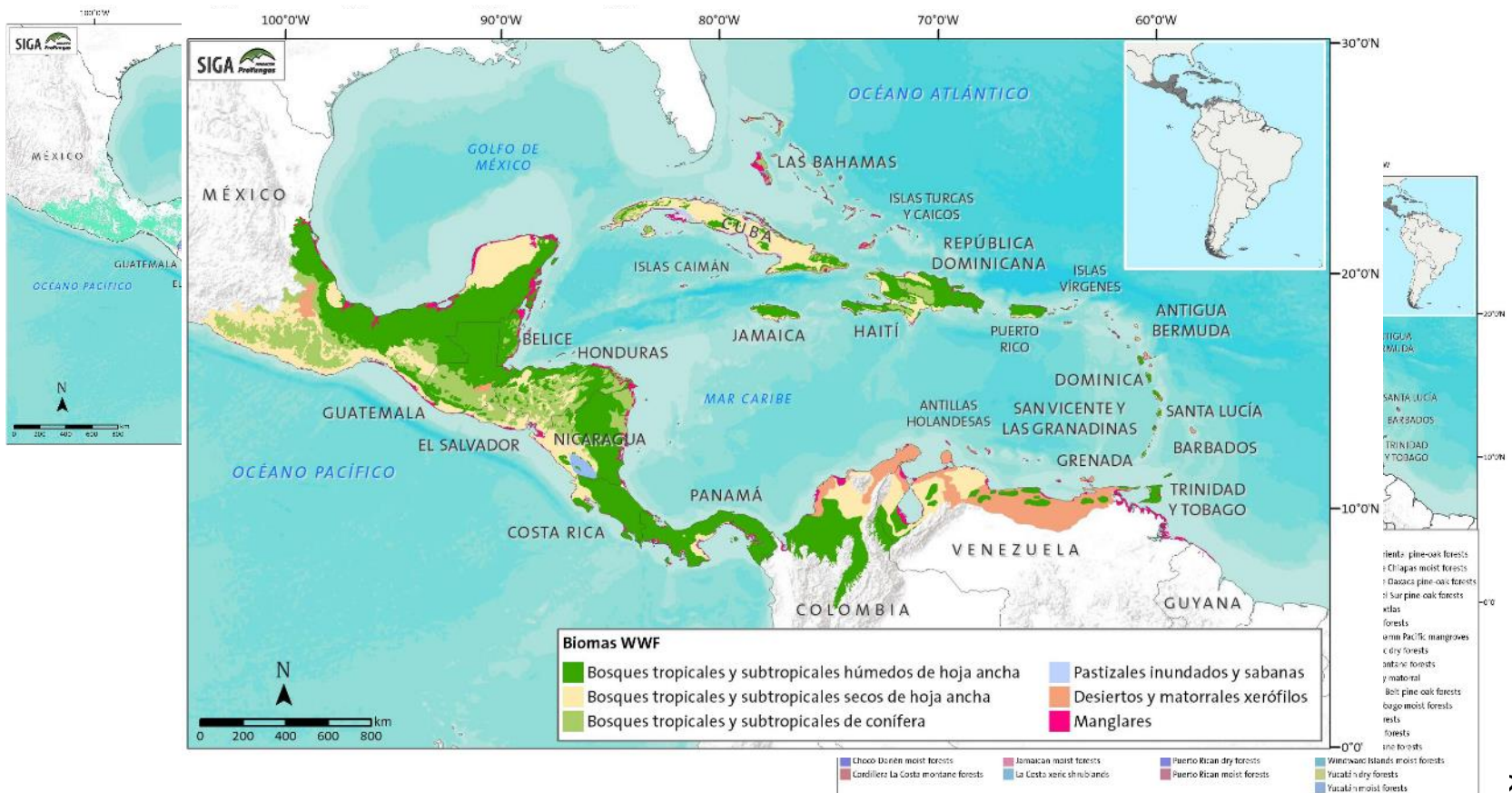


# Análisis de problemas a escala de Subregión

(Región 2:  
Subregión  
Costas)



# Escala de Sitios





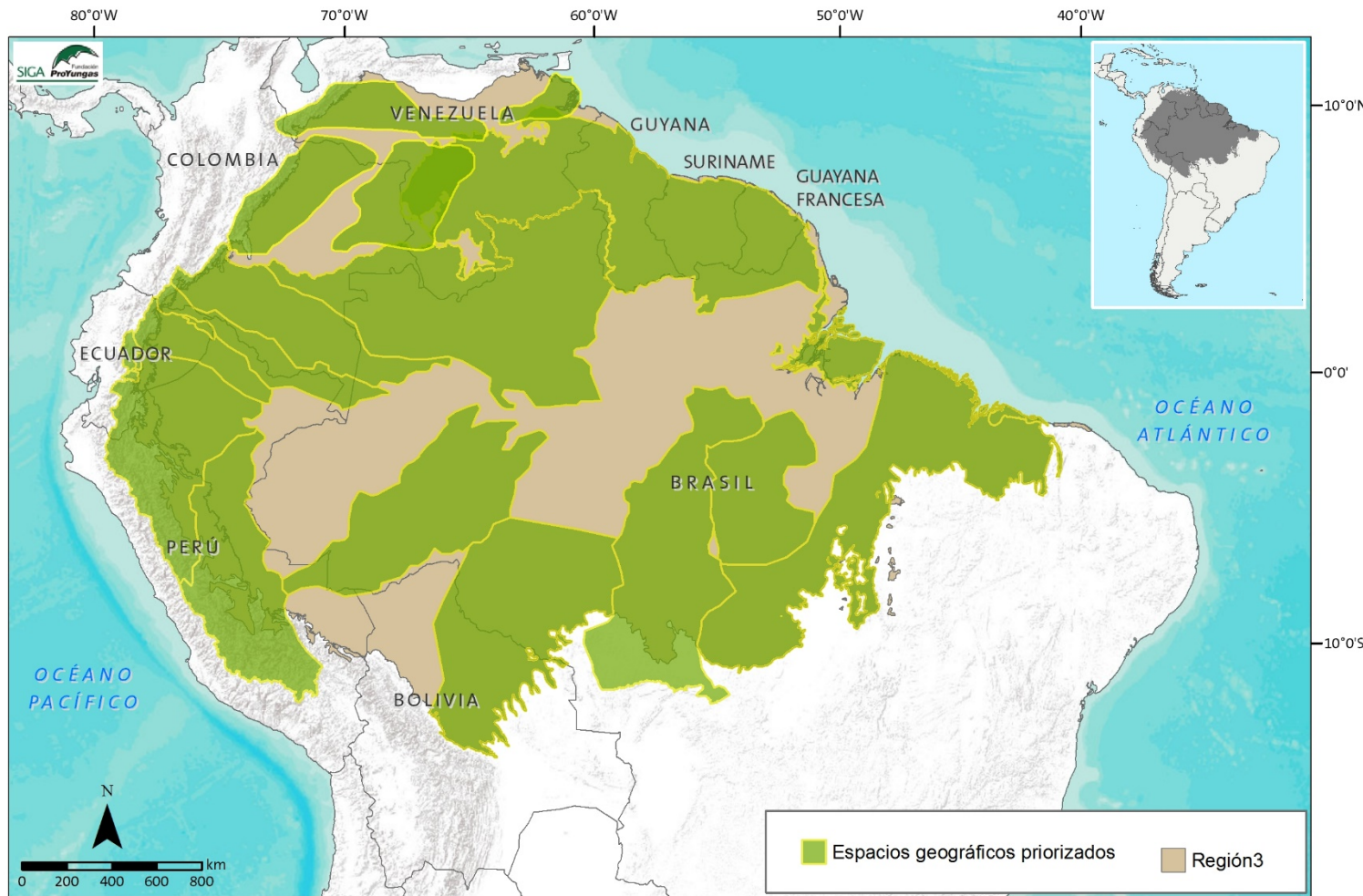




Europ  
Comn

# Espacios geográficos priorizados Región 2





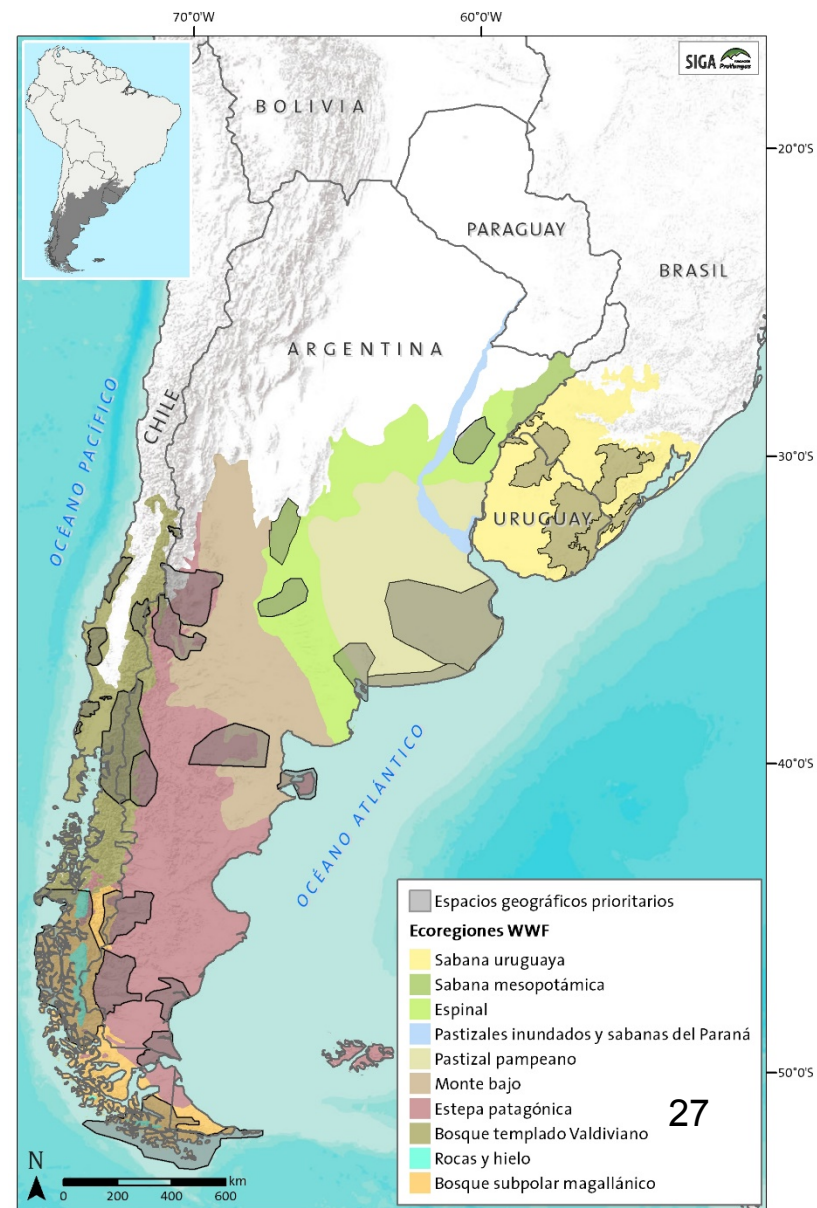
**Sitios priorizados Región 3  
(falta trabajarlo)**

# Sitios priorizados Región 4





# Sitios priorizados Región 5





# Sitios priorizados para ALyC

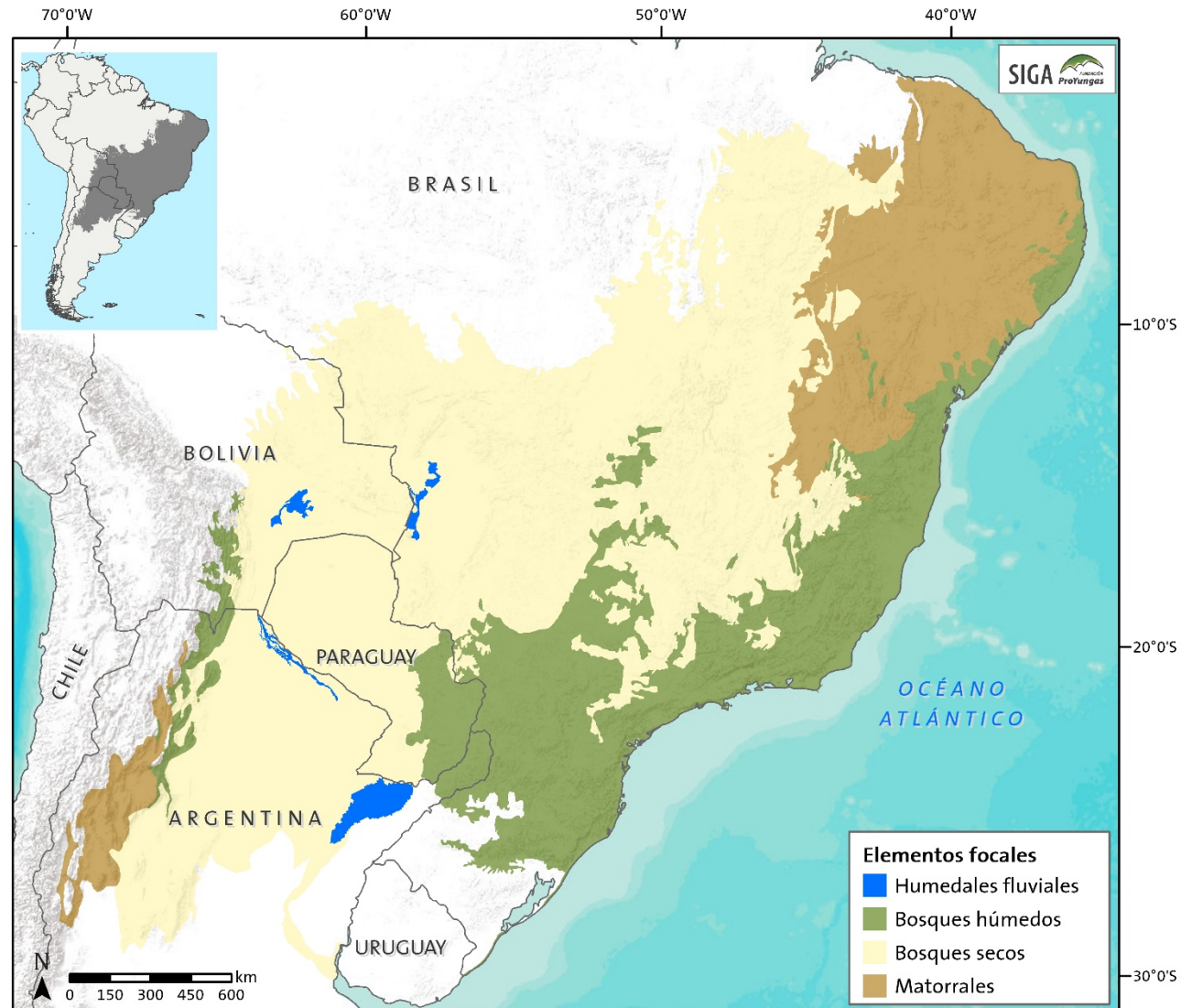
## Selection criteria (And/or)

- High biodiversity level
- Good conservation level
- Important ecosystem services
- Threats level
- Opportunities

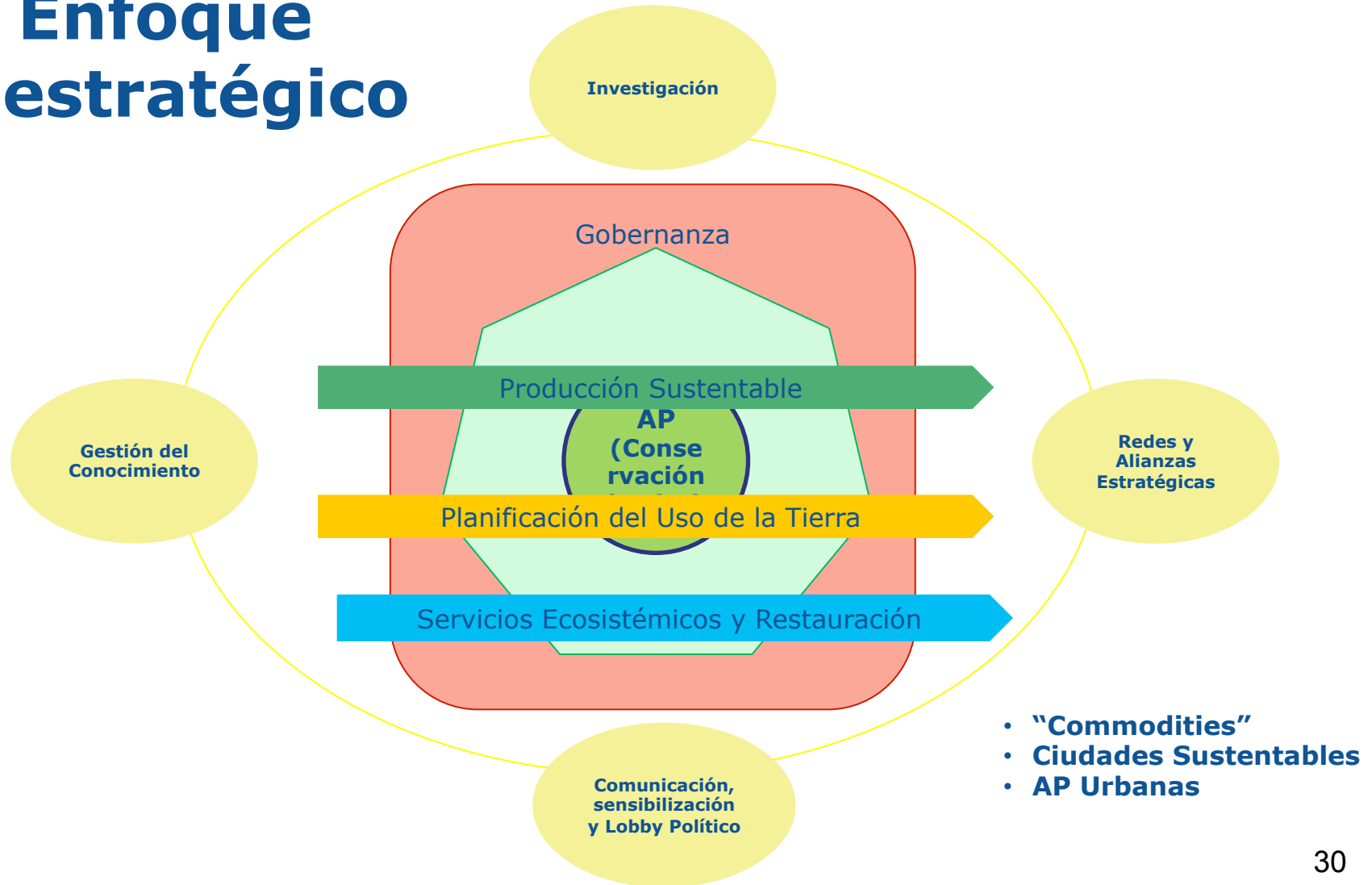




# Escala de Elemento Focal (Región 4)



# Enfoque estratégico



## *Algunos desafíos de este proceso:*

- **Entender lo que la UE necesita.**
- **Elegir la información precisa y el formato preciso de cómo presentarla.**
- **Elegir y resumir la información para generar informes sintéticos.**
- **Homogenizar los 5 informes a partir de regions tan diversas y con complejidades tan diferentes.**
- **Incorporar la vision de tantas personas y documentos.**

## Próximos pasos

- *Finalizar y validar los documentos*
- *Implementar las acciones prioritarias*
  - **Diálogo político**
  - **Cooperación (bilateral, regional, temática...)**
  - **Nuevas oportunidades**
- *Alianzas estratégicas*