

## RECONSTRUÇÃO MELHORADA DE SALAS DE AULAS EM MATERIAL MISTO



## Distrito de Namacurra

EPC Mutaca  
EPC Cuculuco  
EPC Mazoa  
EPC Topuela II  
EPC Munguissa  
EPC Machirica  
EPC Lugela

**Reforçar a resiliência das escolas aos desastres melhorando a segurança da criança e da comunidade às ameaças naturais através da:**

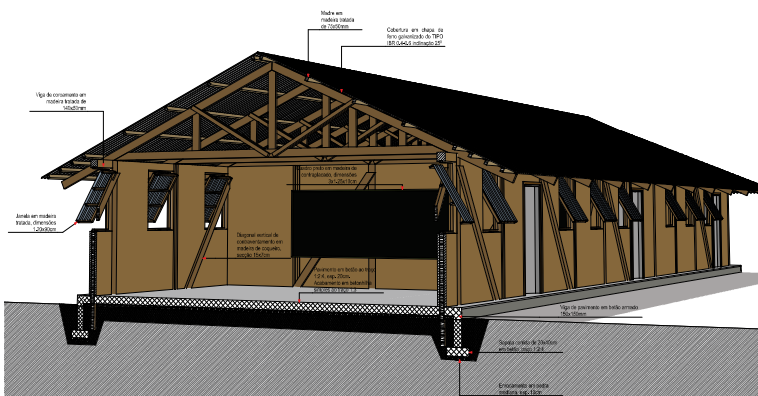
1. Implementação da (re)construção melhorada de salas de aulas e instalações sanitárias para as crianças;
2. Conscientização aos vários níveis sobre a segurança da escola e das outras infraestruturas públicas resilientes aos desastres a fim de incorporar a reconstrução sustentável nos diferentes sectores;

**32 Salas de Aulas construídas** em Material misto incorporando medidas técnicas de Adaptação aos desastres naturais

# Projecto Executivo, Especificações Técnicas e Cálculo Estrutural do Modelo de Salas de Aulas em Material Misto



## Modelo de Sala de Aulas em Material Misto



**Moçambique é um país altamente susceptível a riscos de desastres.**

