

Guide de connexion pour les utilisateurs externes

Comment accéder à la session?

Pour accéder à la session, veuillez suivre les instructions pour vous connecter à partir de la page 2 de ce document.

Testez votre session!

Veuillez tester votre accès à la session dès que possible pour atténuer les risques de problèmes de connectivité.

Problèmes techniques?

Vous pouvez trouver les exigences techniques de Blackboard Collaborates sur cette [page Web](#).

Le jour du webinaire

Nous vous recommandons de vous connecter au moins ½ heure avant le début de la session. Vous pourrez interagir seulement avec le chat room.

Assistance!

Adresser un e-mail à la boîte aux lettres fonctionnelle:

EuropeAid-OPSYS-USER-SUPPORT-COMMUNICATION@ec.europa.eu

Comment se connecter à la session Blackboard Collaborate™

Important!

Avant de commencer, assurez-vous que le **logiciel requis** est installé (**dans ce cas, Java version 7 ou supérieure**).

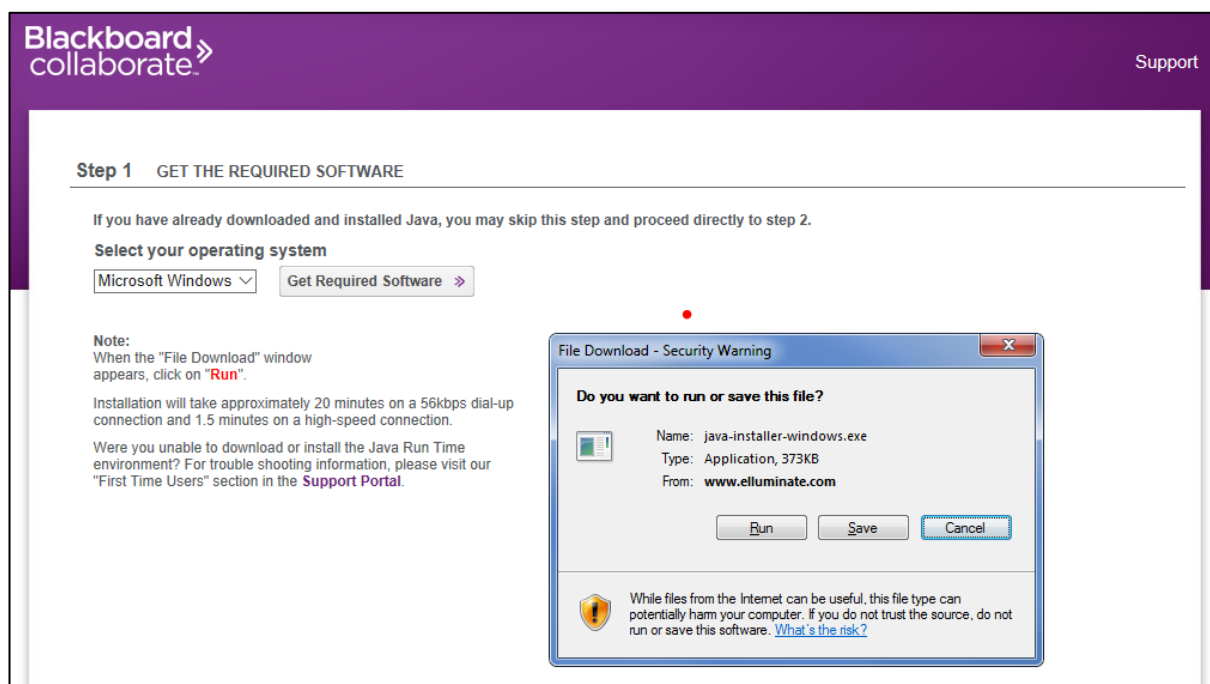
- 1) Si Java n'est pas installé, veuillez passer à l'**étape 1**
- 2) Si Java est installé, passez à l'**étape 2**.

ETAPE 1 – Installation et configuration de Java

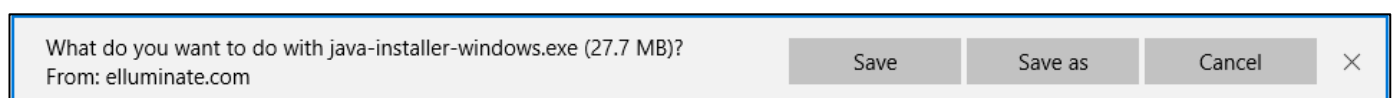
1.1 Utilisez Mozilla Firefox ou Internet Explorer pour ouvrir le lien de session:

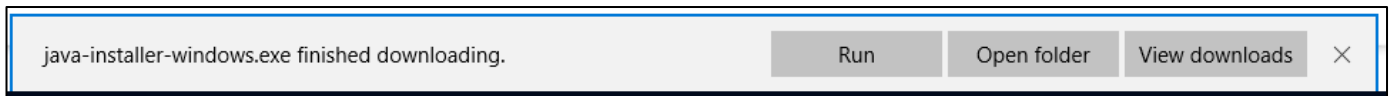
Chaque webinaire a un **lien spécifique** (<https://eu1.bbcollab.com/example12345>). Utilisez le lien de la session à laquelle vous souhaitez assister.

1.2 Sélectionnez votre système opérationnel (MAC ou WINDOWS) et cliquez sur " Obtenir le logiciel requis":



1.3 ENREGISTER et EXÉCUTER java-installer-windows.exe fichier





1.4 Installer le Java File



ETAPE 2: EXÉCUTER Blackboard Collaborate™:

2.1 Démarrer la session via Firefox ou Internet Explorer et cliquez sur « EXÉCUTER »

Step 2 BEGINNING YOUR SESSION

[Start Session >>](#)

Optionally, you can pre-configure your computer and test your audio using one of our Configuration Rooms prior to your session. Please visit our "First time Users" section in the [Support Portal](#) to view configuration rooms for Blackboard Collaborate web conferencing.

Note: When joining a Blackboard Collaborate web conferencing session for the first time you will see a Security Dialog. Blackboard Collaborate web conferencing is asking for you to run this application without a verification of its digital signature. Due to the dynamic abilities of our software we are unable to sign certain application files. Check "**Always trust content from this publisher**" and click "**Run**".

Warning - Security

**The application's digital signature cannot be verified.
Do you want to run the application?**

Name: Blackboard Collaborate

Publisher: Blackboard Collaborate, Inc.

☐ **Always trust content from this publisher.**

Run

Cancel

Part of the application is missing a digital signature. Only run if you trust the origin of the application.

[More Information...](#)

2.2 Entrez votre prénom et NOM, ainsi que le nom de votre organisation. Puis cliquez sur "Log In"

Blackboard
collaborate

Support

Log In to Session

Please enter your name as you want it to appear in the session.

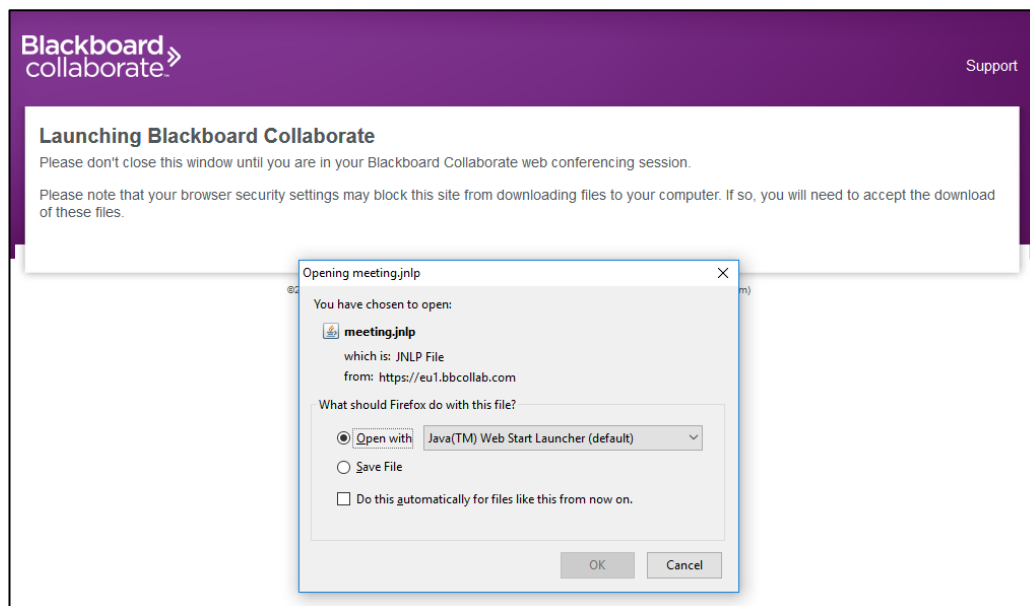
[Log In >>](#)

Web conferencing to go.
Get the interaction you want on your iOS or Android mobile device.
[DOWNLOAD THE FREE APP TODAY >](#)

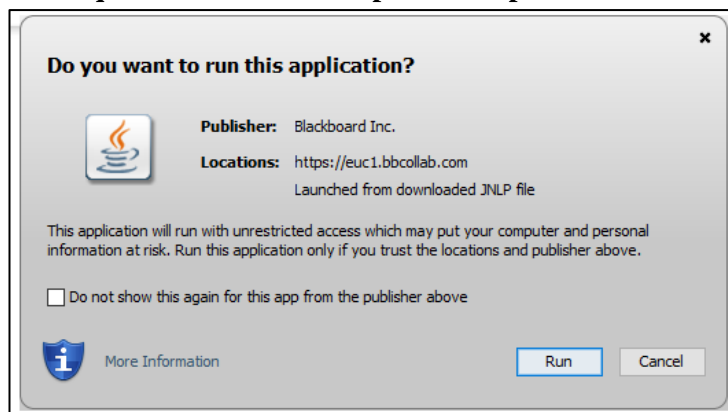
©2001-2017 Blackboard Inc. and its subsidiary companies. All rights reserved. (eu1.bbcollab.com)
[Terms of Use](#) | [Privacy Policy](#) | [Rules of Conduct](#) | [Cookie Policy](#)

N'oubliez pas d'ajouter votre nom complet et votre organisation.

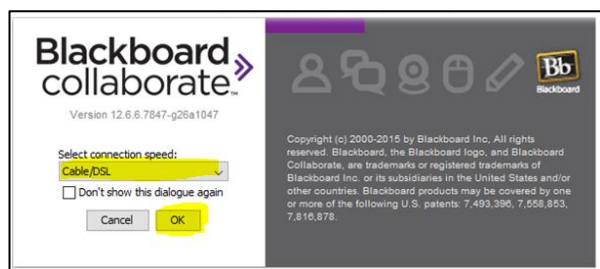
2.3 Blackboard Collaborate™ est lancé avant Java™ Web Start Launcher: choisissez "Ouvrir avec" et cliquez sur "OK" pour télécharger et exécuter le fichier meeting.jnlp:



2.4 Cliquez sur EXÉCUTER puis "Acceptez" les conditions d'utilisation de Blackboard Collaborate:



2.5 Choisissez la vitesse de connexion => Câble / DSL et cliquez sur "OK" et attendez le téléchargement du logiciel.



2.8 Bienvenue à la session Blackboard Collaborate™!😊

Pour toute autre information, n'hésitez pas à nous contacter par courrier électronique à l'adresse suivante:

EuropeAid-OPSYS-USER-SUPPORT-COMMUNICATION@ec.europa.eu
