



programme de développement et
d'assainissement urbain en Guinée

SANITA - *villes propres*

Gestion des déchets, voiries et drainage à Conakry et Kindia

Programme financé par l'Union Européenne

Olivier Chanoine

olivier.chanoine@enabel.be

Agence belge de développement

enabel.be



Plan de la présentation



1. *Enabel, agence Belge au développement, en Guinée*
2. *Contexte général et changements climatiques*
3. *Projet SANITA, gestion des déchets en Guinée*
4. *Gestion des déchets et atténuations possibles*
5. *Défis en perspectives du projet SANITA en guinée*



Historique d'Enabel en Guinée

- La Guinée est depuis 2016 un **nouveau pays partenaire** de la coopération gouvernementale belge.
- Programme de démarrage 2016-2017: **3 interventions** concrètes signées entre août-nov 2016 qui se terminera mi 2019 .
- La signature d'un **Portfolio 2018-2023** (45 M€) est imminente mais pas encore assurée à 100% pour 2018
- Un deuxième **pilier GP (UE)** très **important** (70M€) a démarré mi-2018



Belgique

partenaire du développement





Portefeuille Enabel en Guinée

Programme/ Secteur	Budget (€)
Programme de Démarrage (en exécution)	10.000.000
DAKMA Agriculture	5.000.000
AEPKM Eau Potable	3.000.000
Bourses, Etudes, Expertises	2.000.000
Portfolio Bilatéral (2019 - 2023)	45.000.000
“She Decides” – santé familiale et mère - enfant	5.000.000
Entreprenariat (urbain, rural et féminin)	25.000.000
Formation, Etudes et expertises	5.000.000
Assistants techniques	7.000.000
Réserve	3.000.000
PAGODA avec UE 2018-2023 (signés)	70.150.000
SANITA Assainissement urbain (11 FED)	35.150.000
Integrabel Integration des Jeunes (EUTF)	35.000.000
Total	125.150.000



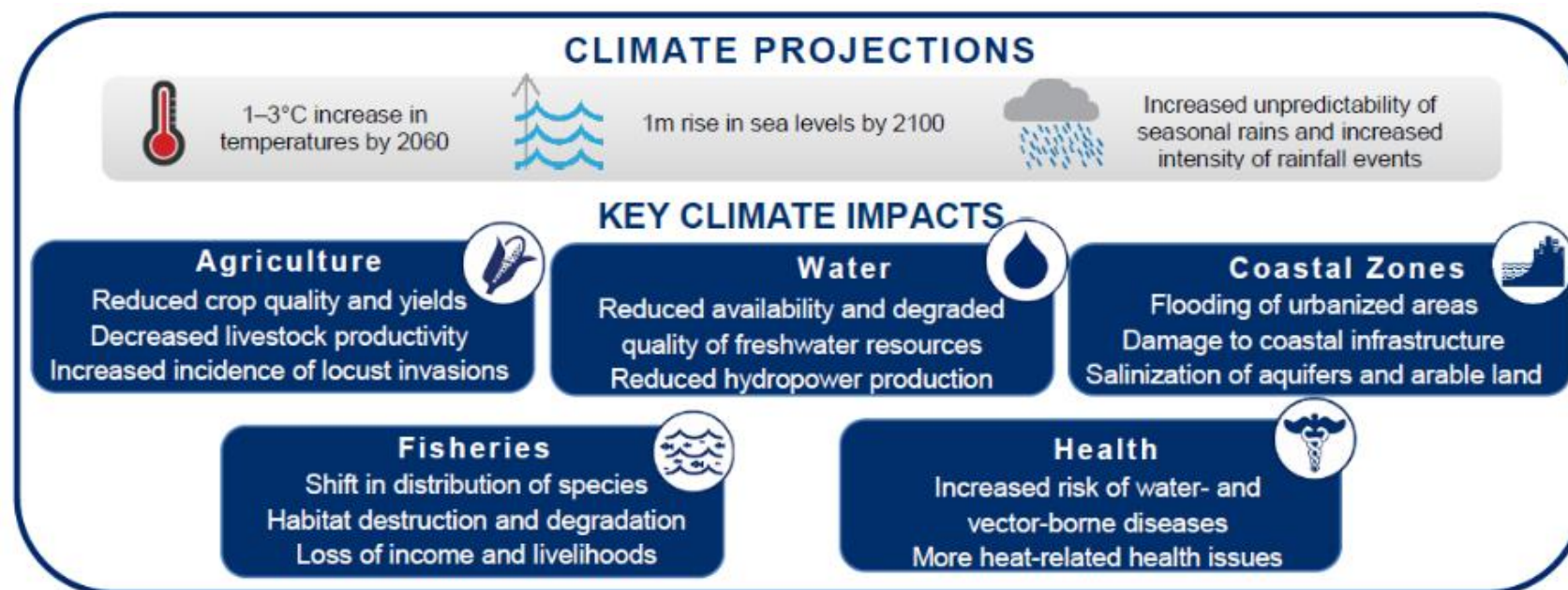
Contexte général et changements climatiques en Guinée



Population 12,7 millions d'habitants, 55% sous le seuil de pauvreté

Afrique seulement 4% des émissions des gaz à effet de serre.

Mais un des premiers continents qui en subit les conséquences





Gestion des déchets et émission GES

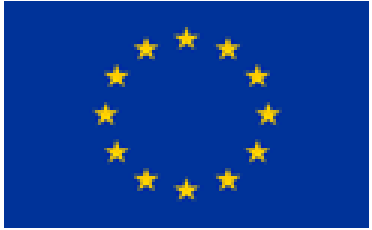


5,33 % des émissions nationales (1,6 MT/30 MT- chiffres 2014)

2,56 TCO₂e/capita, stable depuis 1996 mais augmentation de la population (2,6 % d'accroissement annuel de la population)

Total 2014	30 MTCO ₂ e	%
Land use & forestry	14	46,66%
Agriculture	11	36,66%
Energy	2,9	9,66%
Waste	1,6	5,33 %
Industrial process	0,28	Moins de 1%

Données de [climateWatchData.org](https://climatewatchdata.org)



MINISTERE DE LA VILLE ET DE L'AMÉNAGEMENT DU
TERRITOIRE
MINISTERE DE L'ADMINISTRATION DU TERRITOIRE ET DE LA
DÉCENTRALISATION



SANITA -villes propres-

est financé par l'Union Européenne et mis en œuvre par Enabel , agence belge de développement.

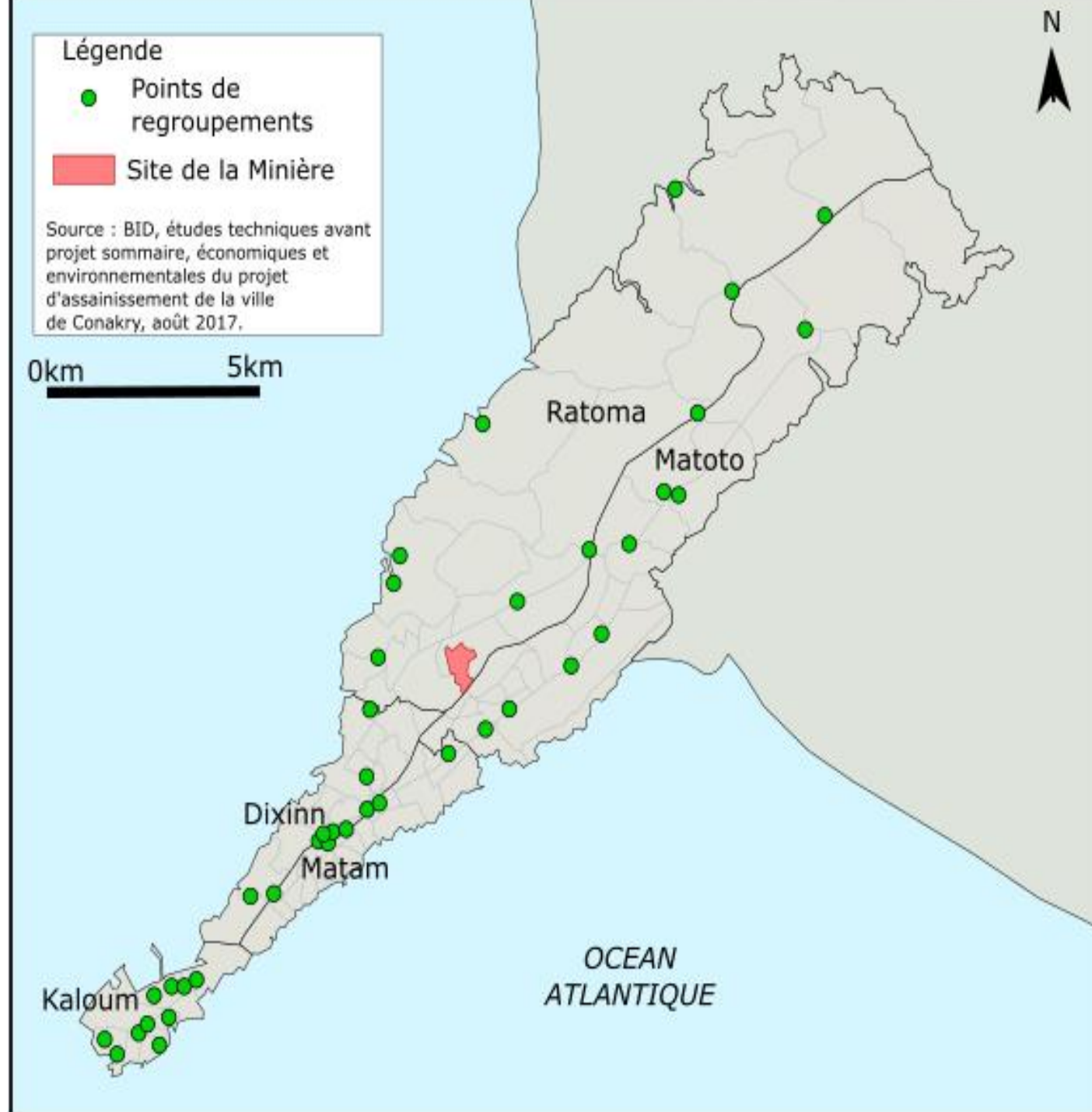
*Sanita villes propres, 35 millions € venant du 11ème FED
en synergies et partenariats importants avec*

- *l'ANASP Agence Nationale de l'Assainissement et la Salubrité Publique du MATD.*
- *la DATU Direction de l'Aménagement du Territoire et de l'Urbanisme du MVAT.*





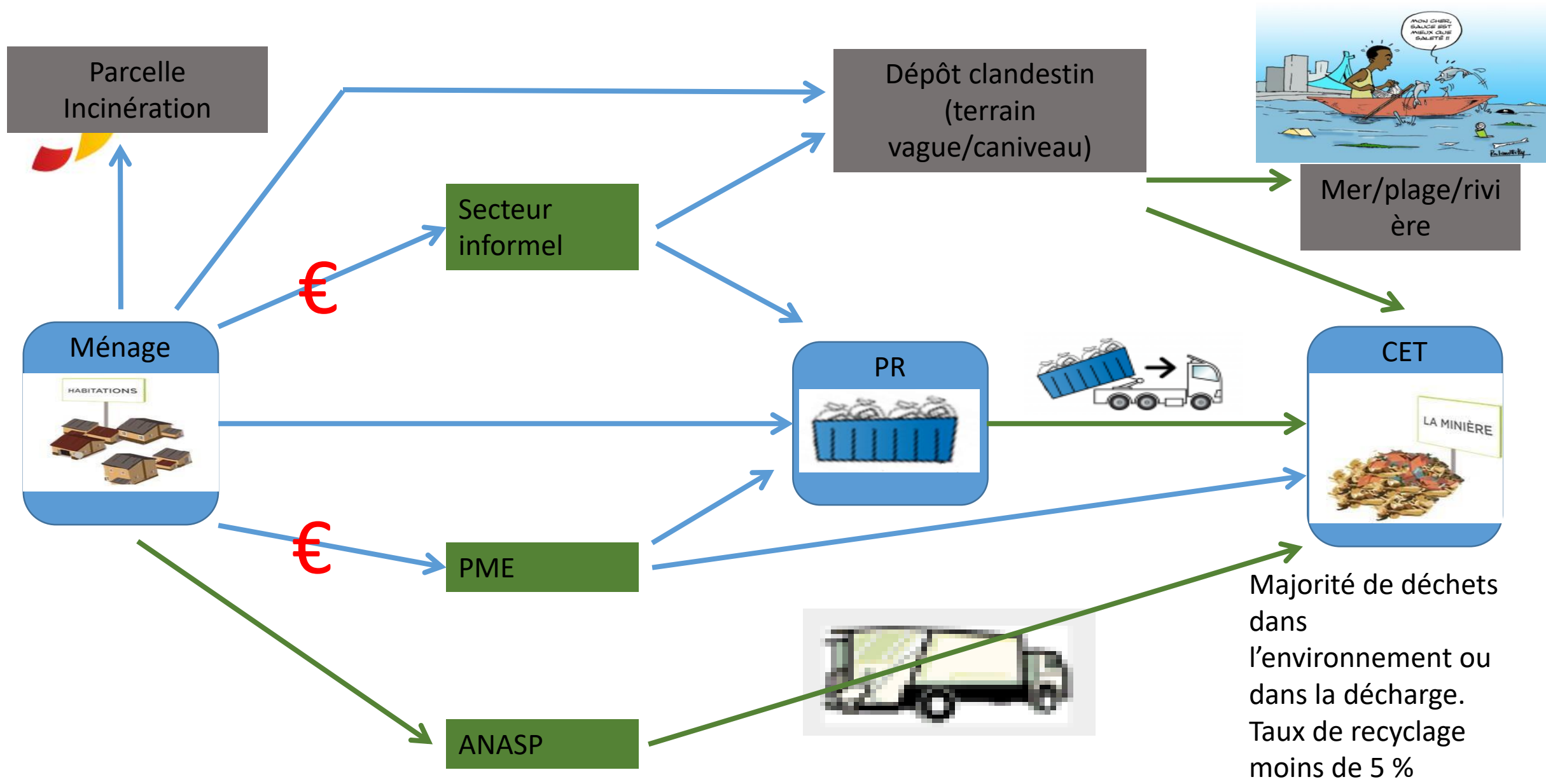
- Conakry, 3 millions d'habitants
- Forte urbanisation
- Quartiers enclavés
- Pression foncière
- Conditions sanitaires difficiles





La gestion des déchets à conakry





Situation actuelle de la filière « déchets »



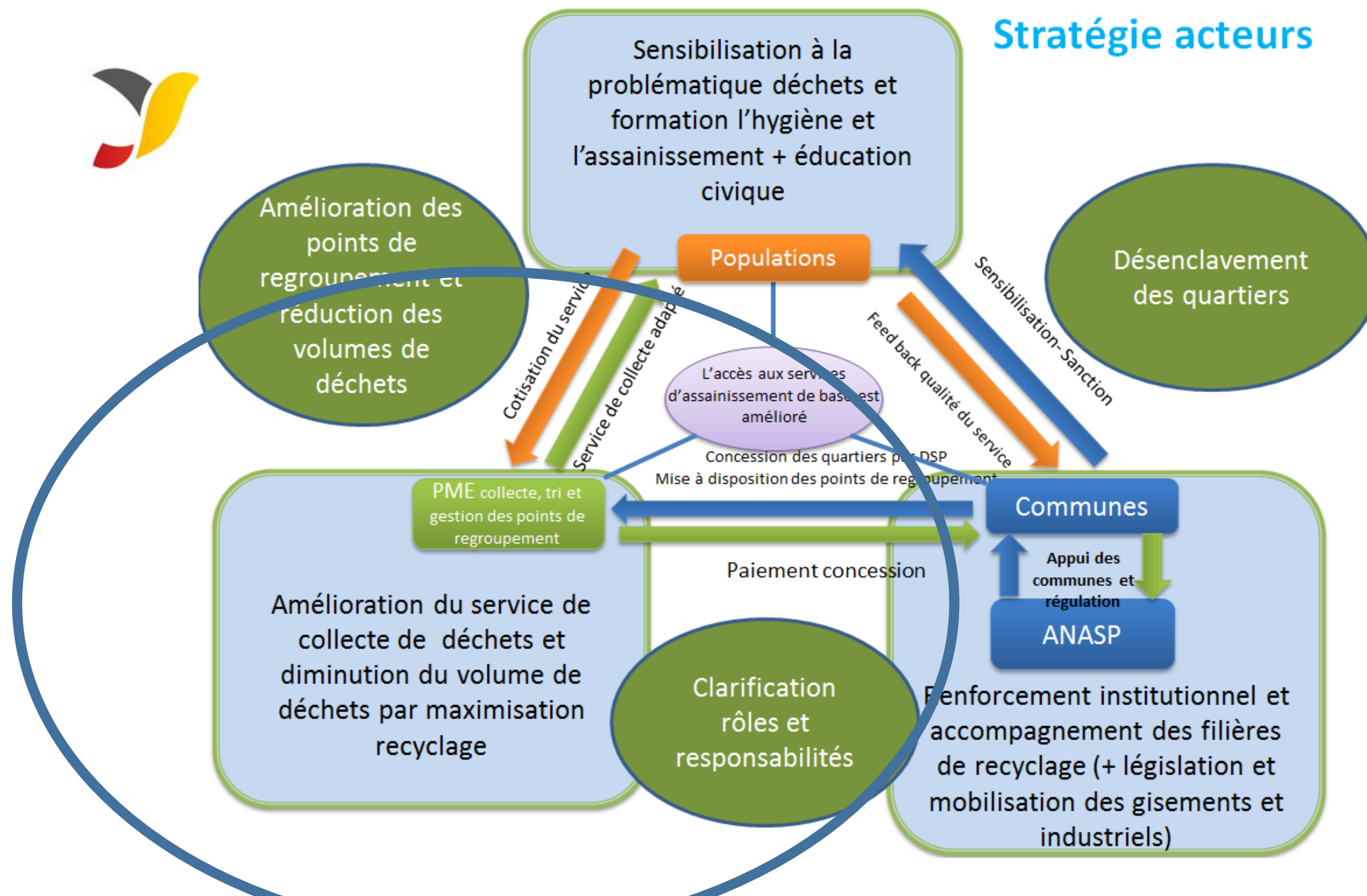
Stratégies



1. Sensibilisation, organisation et renforcement effectif des acteurs clés (Populations et PME)
2. Investissements prioritaires et d'assainissement
 - ⇒ points de regroupement => zones de transit et de tri/recyclage améliorées
 - ⇒ Désenclavement des quartiers prioritaires (voirie et drainage)
3. Tri, recyclage et valorisation
 - => Créer des gisements et diminuer le volume transportés en décharge;
4. Stratégie urbaine via schéma directeur de gestion des déchets
5. Stratégies spécifiques pour Conakry et Kindia
 - > Conakry: Déchets et recyclage : ANASP et communes + voiries et drainage: DATU,
 - > Kindia: gestion des déchets, compostière et amélioration de la décharge



Stratégie acteurs



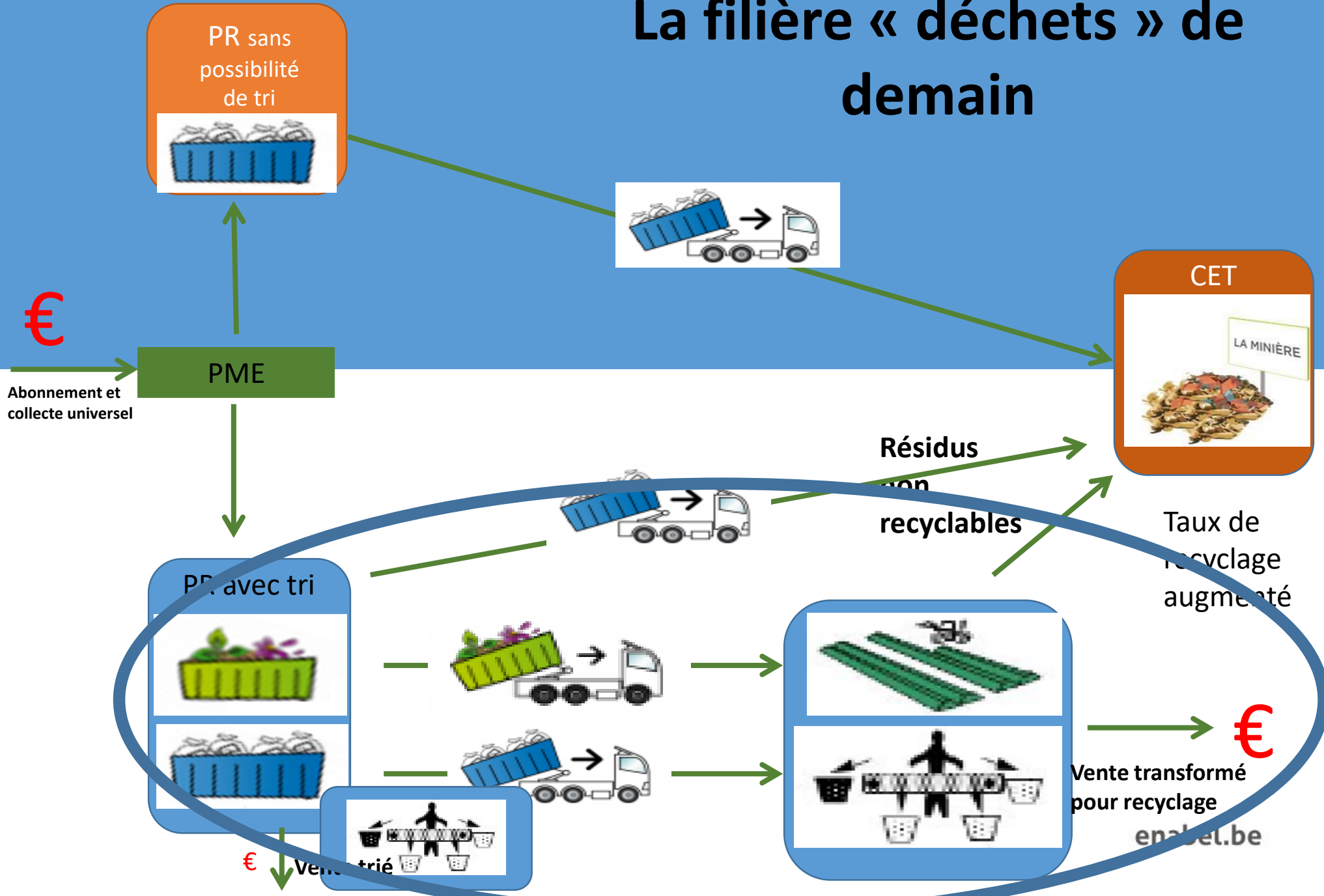
La filière « déchets » de demain

Ménages
structures éco,
collectivités

HABITATIONS



Séparation sec et
humide





Gestion des déchets et atténuation



Le système de gestion des déchets favorisant l'économie circulaire permettra de :

- Créer des ressources venant des déchets, plastiques, métaux, aluminium, ... (directement utilisables dans les process industriels)
- Séparer la matière organique; biométhanisation et compost; nouvelle chaîne de valeur (domaine énergétique et fertilisants)
- Intensifier de main d'œuvre et réduction de la mécanisation (diminution des combustibles fossiles)

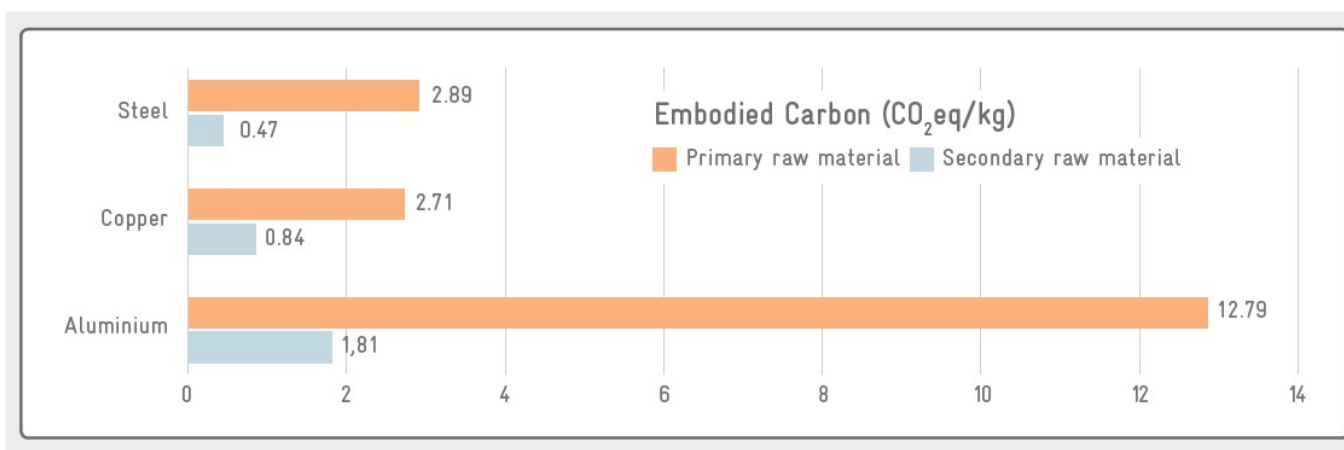


Gestion des déchets et atténuation



Système appuyant la réduction de

- méthane venant de la décharge
- CO₂ venant de la gestion des déchets (moins de transport et de mécanisation principalement)
- CO₂ venant des processus industriels et approvisionnement des matières premières





Gestion des déchets et atténuation



Le système de gestion des déchets favorisant l'économie circulaire permettra de :

- Créer des ressources venant des déchets, plastiques, métaux, aluminium, ... (directement utilisables dans les process industriels)
- Séparer la matière organique; biométhanisation et compost; diminuant les émissions de méthane (le méthane étant 25 fois plus puissant que le gaz carbonique)
- Intensifier de main d'oeuvre et réduction de la mécanisation (diminution des combustibles fossiles)



Projet de gestion des déchets SANITA en guinée ; défis et perspectives



Même si secteur des déchets = seulement 5,3 % des émissions
La mise en place d'un système de gestion des déchets augmente les
« émissions GES »,
plus de services dans la gestion des déchets

MAIS secteur où l'atténuation doit être appliqué en priorité

CAR



Projet de gestion des déchets SANITA guinée



Potentiel d'atténuation à étudier, à déterminer durant le projet

Gestion des déchets à Conakry = 1000T/jour dont 500 T/jour potentielles de matière fermentescibles;

Estimation :

Compost : Environ 250 à 500 kgCO₂/tonne déchets

(à préciser et dépendant du type de compost)

Diminution du transport : 1 kgCO₂/km de transport

(à calculer et à préciser)

Matière recyclable, notion d'économie circulaire et de création de gisement-ressources :

Transport : 1 kgCO₂/km de transport et plus de la diminution de l'extraction, transformation et importation.

