



Travail en cours

Projet filière karité Burkina Faso

Présentation des grandes lignes du futur projet





UNITED NATIONS
INDUSTRIAL DEVELOPMENT ORGANIZATION



SUSTAINABLE DEVELOPMENT GOAL 9
INDUSTRY, INNOVATION AND INFRASTRUCTURE

▶ Le Contexte



Le Burkina Faso est très prisé pour son karité - “l’or des femmes” – et a un fort potentiel...

Chiffres Clés



- >280 M de pieds d’arbres à karité¹
- Sur ≈ 70% du territoire²



- ≈ 1.247kt/an fruits frais de karité
- ≈ 32% exploités



- ≈ 500kt/an beurre de karité produit



- > 500k femmes occupées
- 90% en zones rurales



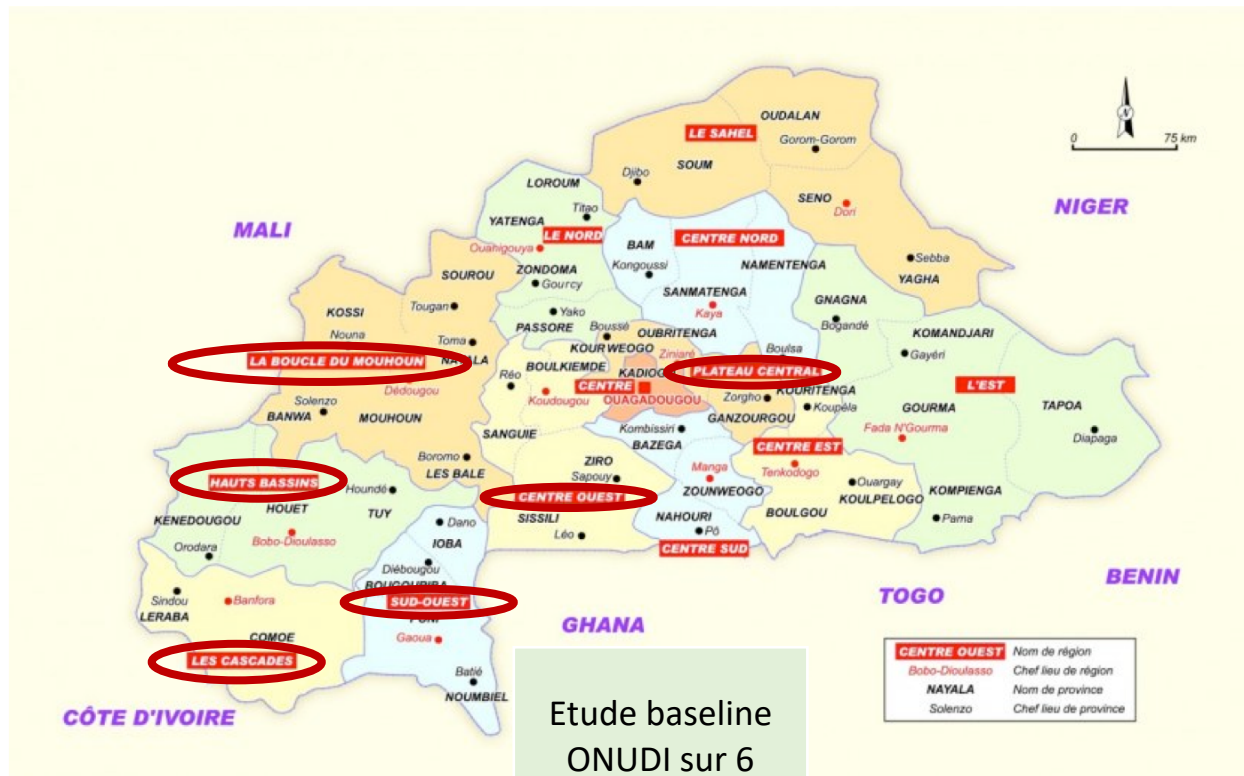
- ≈ exportations: 25-30 MM FCFA/an (≈ 38-46 M EUR) d’amandes (Danemark, Ghana, Singapour) & beurre de karité (France, Malaisie, Pays Pas)



- +1200% demande de beurre de karité d’Afrique de l’Ouest en 10 ans³



...qui mérite d'être libéré en travaillant sur certains obstacles de manière inclusive et durable



Etude baseline
ONUDI sur 6
régions

- Faibles capacités organisationnelles, mentoring, techniques, entrepreneuriales et managériales des actrices
- Manque/insuffisance d'informations sur le marché (prix notamment), intermédiaires & relations souvent inéquitables
- Faibles accès/contrôle des facteurs de production: parcs à karité, ressources financières, équipements, énergie, eau, etc.
- Méconnaissance sur gestion du foncier et de la forêt
- Nombreux projets depuis les années 1990s, souvent avec une approche en silo, peu appropriée aux réalités locales, et avec certaines avancées mais encore beaucoup à faire

Pour lutter contre le changement climatique et améliorer la résilience, le karité doit être promu et valorisé de manière durable



Arbre à karité



- Espèce menacée d'extinction car vieillissant & peu régénéré
- Coupé pour son bois



Protection de l'arbre à karité qui contribue à la lutte contre la désertification & amélioration des conditions de vie



Transformation



- Forte consommation de bois & émissions de GES
≈ 269 kg de bois pour 33kg de beurre
- Forte production de déchets
≈ 337 kg de déchets pour 33kg de beurre



Promotion de technologies EE
Valorisation des déchets en énergie et autres sources de revenus



UNITED NATIONS
INDUSTRIAL DEVELOPMENT ORGANIZATION



SUSTAINABLE DEVELOPMENT GOAL 9
INDUSTRY, INNOVATION AND INFRASTRUCTURE

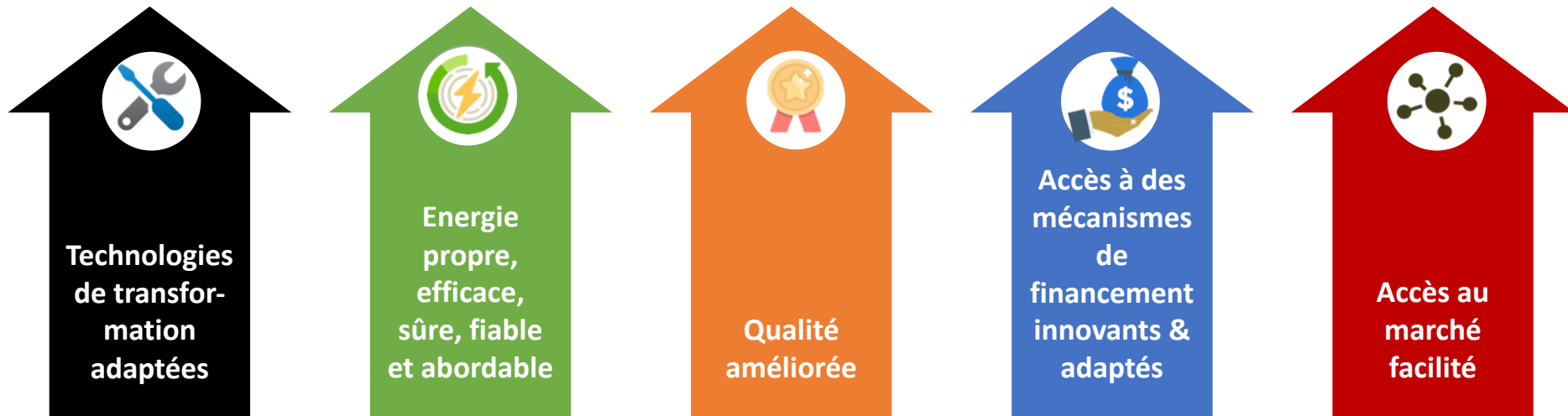
▶ Le Projet





Une approche holistique inclusive est adoptée pour créer de la VA locale & un plus grand impact économique, social & environnemental

De la collecte à la vente en passant par la transformation



Environnement & Lutte contre le Changement Climatique

Genre

Jeunes

Employabilité & Entreprenariat

Grappe/Cluster – Collaboration & Bonne Gouvernance



Le projet repose sur 5 composantes clés

Composantes du Projet

1

Développement d'un cluster
et promotion de la bonne gouvernance

Avec la mise en place d'un
comité national

2

Accès à la mécanisation, aux technologies énergétiquement
efficaces et à l'énergie propre pour une production et
transformation du karité améliorée & verte

3

Promotion de standards de qualité, certification et label

4

Soutien à un accès fiable et durable au marché

5

Suivi & Evaluation du Projet



L'accès au
financement se
retrouve dans
plusieurs
composantes

Afin d'avoir un réel impact, le projet vise une zone géographique et des bénéficiaires bien précis...



- Zone souvent peu considérée par les projets autour du karité
- Potentiel de karité significatif
- Productions principalement artisanales et individuelles/peu organisées
- Proximité avec le Nord du Ghana plus avancé en matière de transformation et qui vient acheter des amandes dans la zone ainsi que de Ouagadougou pour le centre de qualité/conditionnement/ distribution (et raffinerie)

Bénéficiaires Directs



- Collectrices
- Transformatrices
- Commerçantes
- Jeunes à former en production, installation, distribution & maintenance d'équipements

Bénéficiaires Indirects



- Familles & communautés locales
- PME
- Autorités locales
- IFs & IMFs

...qui seront intégrés et liés autour de centres semi-industriels voire industriels inclusifs...

Exemple

Ouagadougou

Raffinerie d'huile de karité bio²

OU

Centre de Qualité, Conditionnement, Distribution

Local

Centre de Transformation

Centre de Collecte & Traitement 1

Centre de Collecte & Traitement 3

Centre de Collecte & Traitement 2

Acheteurs

(nationaux, sous-régionaux, internationaux)

Investissent & s'investissent dans le projet pour assurer un output de qualité requise, en quantité souhaitée et dans le temps imparti

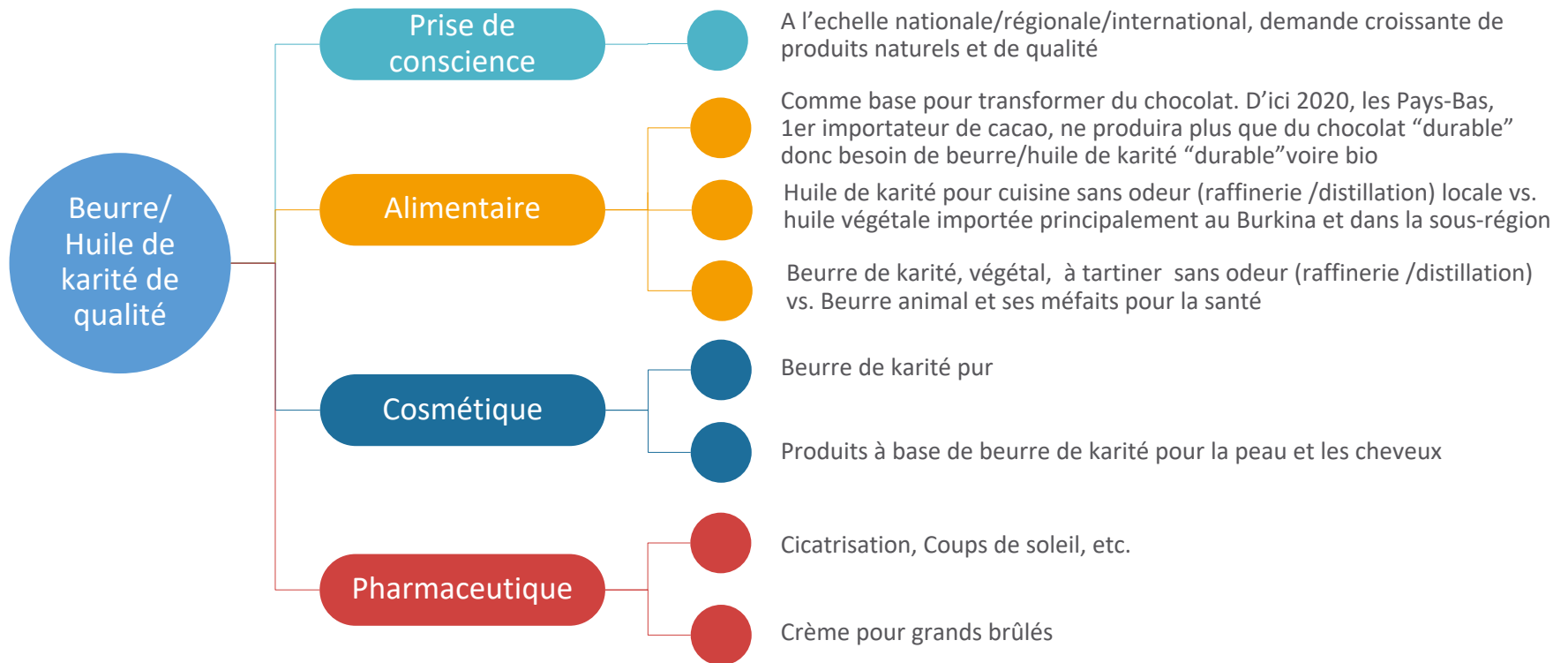
Entreprises d'Equipements & Services Energétiques & cie

Acteurs du Secteur Financier

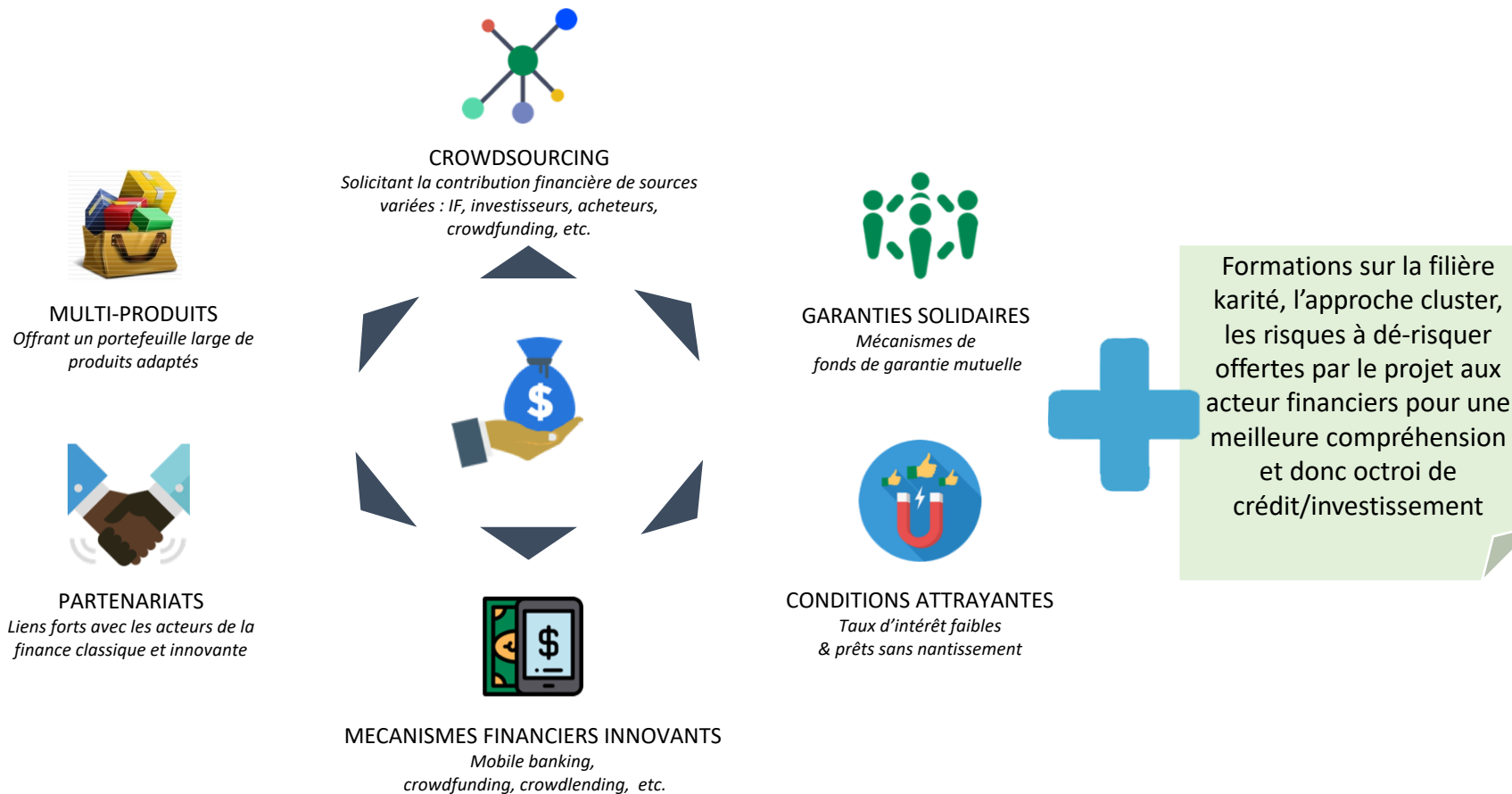
Organisations de soutien/ catalysatrices¹

(1) Ministères & agences publiques, centres de formation, recherche, universités, incubateurs/accélérateurs, ONGs, OSCs, télécoms, medias, etc.
(2) Possible que si acheteurs ou investisseurs intéressés et bancaables

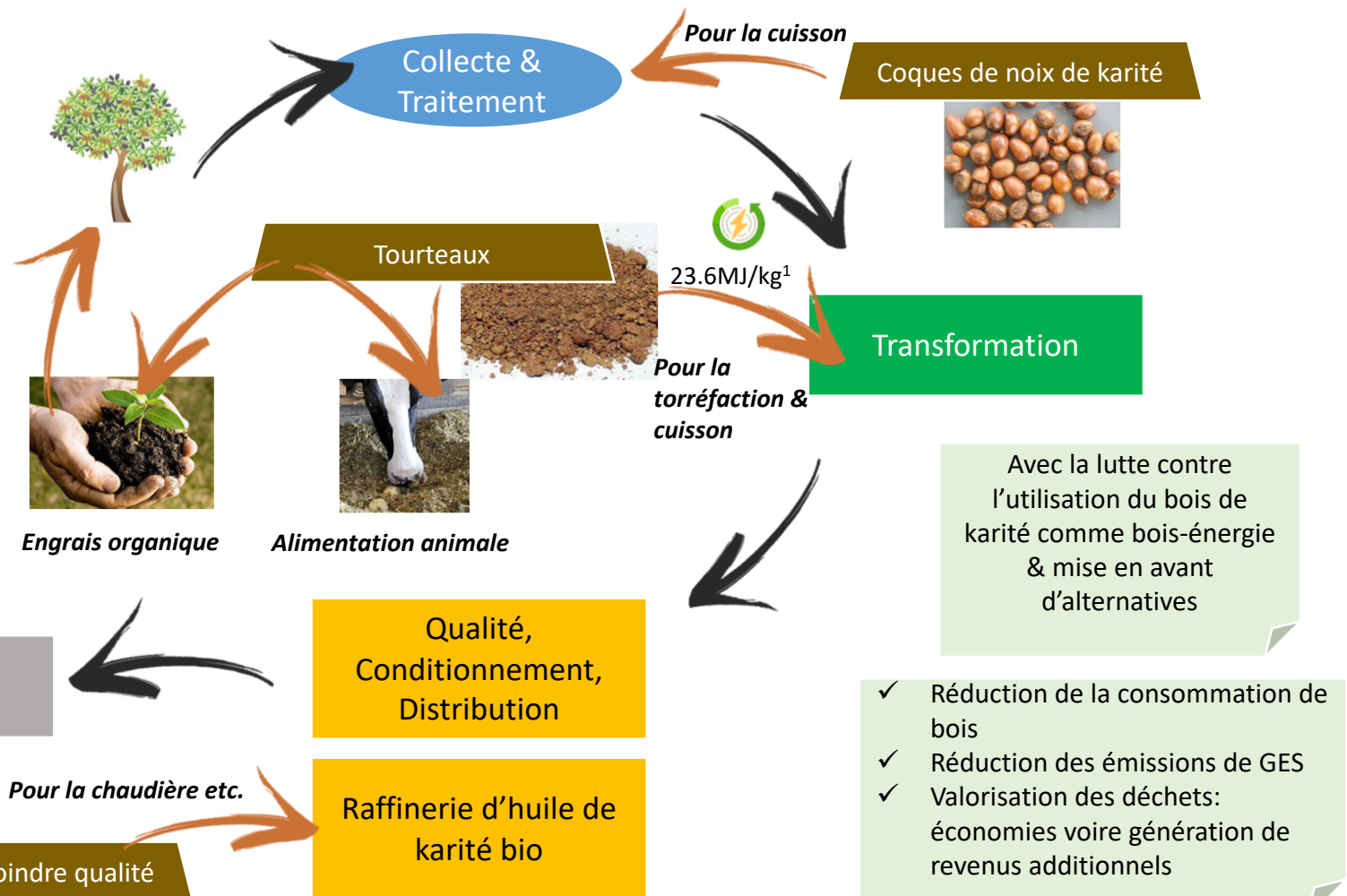
...pour produire un beurre (et une huile) de karité de qualité & naturel de plus en plus demandé sur les marchés nationaux, régionaux & internationaux



L'introduction de mécanismes financiers innovants est une pièce angulaire du projet qui soutiendra l'ensemble de la filière et plus



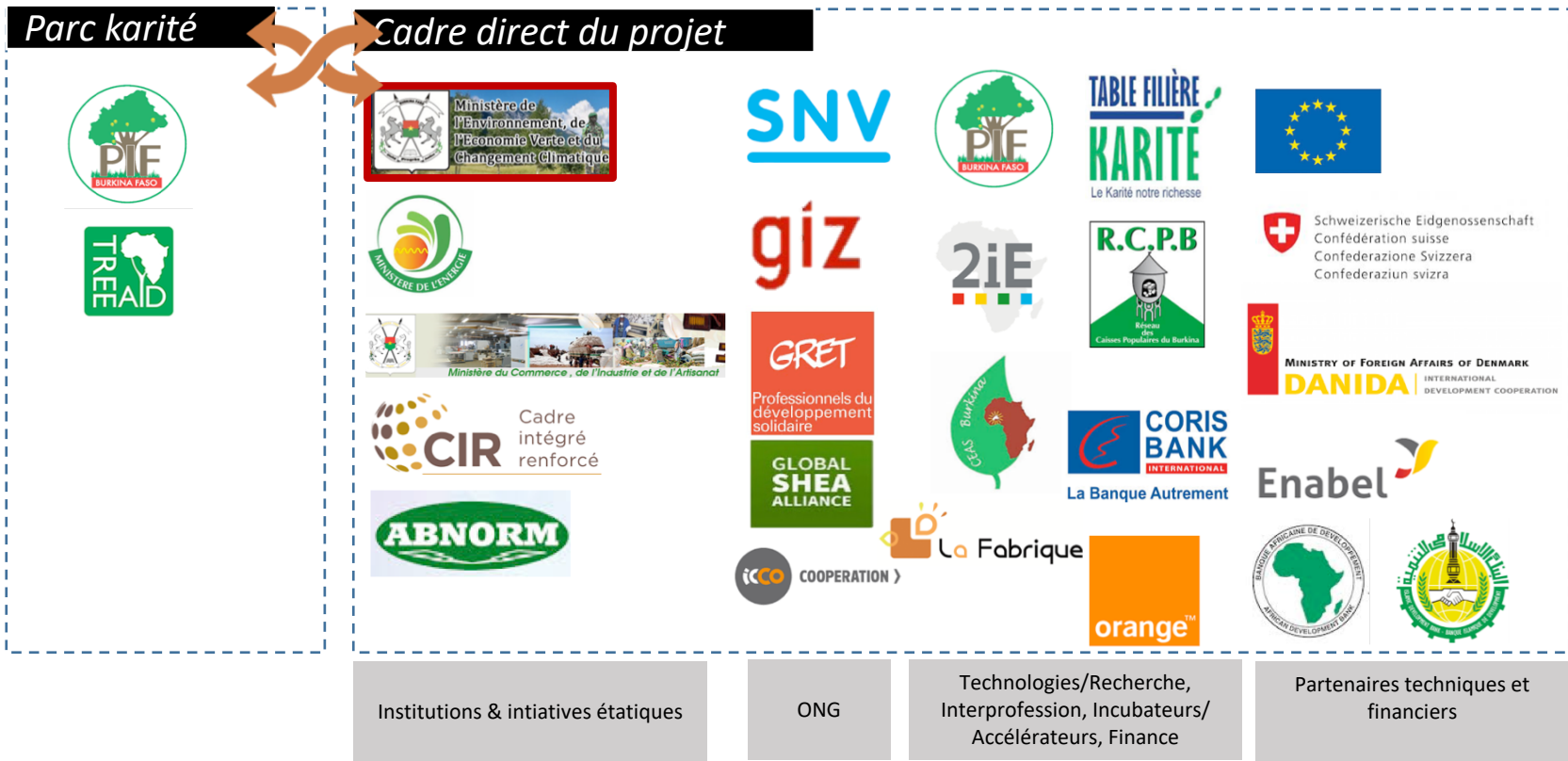
La mise en place d'une économie circulaire contribuera à une optimisation des ressources et une valorisation des déchets



La collaboration avec différents partenaires et projets est cruciale pour le succès du projet et la filière karité en général

Liste non exhaustive

Collaboration & Capitalisation



Le projet durera 5 ans pour un montant de USD 5 M avec des soutiens publics, de bailleurs et privés



5 ans

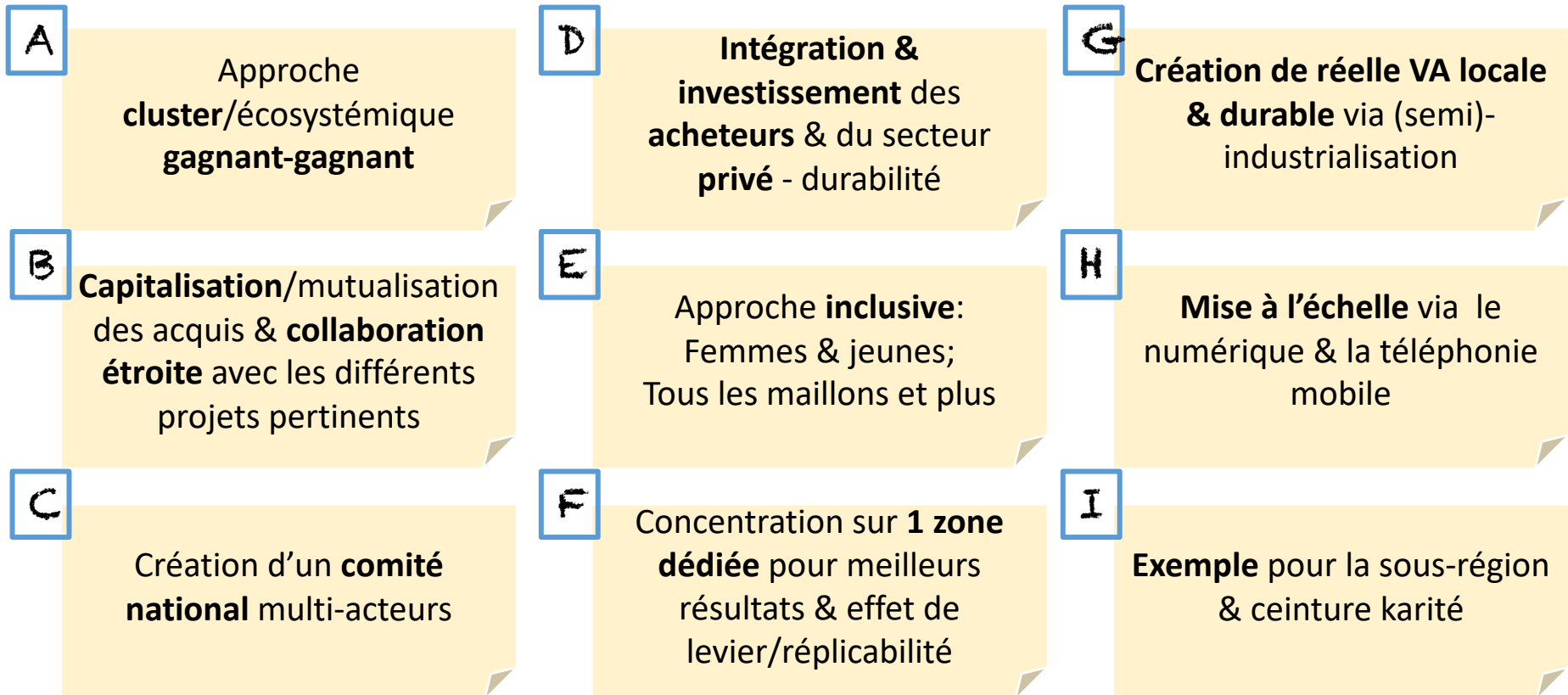
- Etudes/évaluations des technologies appropriées
- Identification des sites pour centres & étude de faisabilité
- Organisation & cluster
- Mise en relation & construction de la relation coopératives & acheteurs
- Formations
- Campagnes de sensibilisation
- Mécanismes financiers
- Démarche qualité
- Appropriation



5 M\$

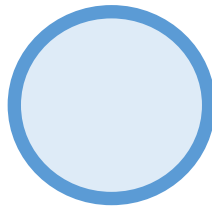
- Bailleur de fond
- Co-financement de bailleurs
- Investissements d'acteurs privés dont bénéficiaires directs et acheteurs
- Institutions financières
- Agences gouvernementales et acteurs du secteur privé

Le projet se distingue et est novateur à plusieurs niveaux



Le projet se distingue et est novateur à plusieurs niveaux

Cluster inclusif



Approche **cluster**/écosystémique
gagnant-gagnant

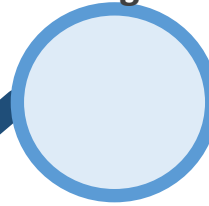
Capitalisation/mutualisation des
acquis & **collaboration étroite** avec
les différents projets pertinents

Création d'un **comité national**
multi-acteurs

Intégration & investissement des
acheteurs & du secteur **privé** -
durabilité

Approche **inclusive**:
Femmes & jeunes;
Tous les maillons et plus

Concentration impactante avant élargissement

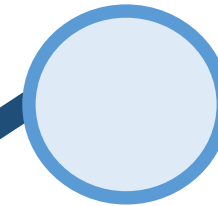


Concentration sur **1 zone dédiée**
pour de meilleurs résultats
& effet de levier/réplicabilité

Mise à l'échelle
via le numérique
& la téléphonie mobile

Exemple pour la sous-région &
ceinture karité

Valeur ajoutée locale durable



**Création de réelle valeur ajoutée
locale & durable**
via une transformation (semi)-
industrielle locale

**Mécanismes financiers innovants &
adaptés** pour mieux répondre aux
besoins

Rôle moteur et central
des MPMEs locales
renforcé

**Renforcement des capacités
nécessaires** suite à analyse des
besoins des bénéficiaires



UNITED NATIONS
INDUSTRIAL DEVELOPMENT ORGANIZATION



SUSTAINABLE DEVELOPMENT GOAL 9
INDUSTRY, INNOVATION AND INFRASTRUCTURE





▶ Annexes



Chaque centre a un rôle et des caractéristiques spécifiques (1/2)

	 Acteurs	 Equipements promus¹ par le projet	 Principales activités "soft" du projet	 Commentaires
<p>Centre de Collecte & Traitement</p> <p>Du fruit de karité à la noix (50% du fruit) à l'amande séchée (20% du fruit)</p>	<ul style="list-style-type: none"> • Femmes • ≈ 45 ans • ≈ 40% alphabétisées • ≈ 20% des revenus à côté d'autres AGR²: élevage, agriculture, commerce 	<ul style="list-style-type: none"> • <i>Foyer amélioré</i> – ébouillantage des noix • <i>Séchoir solaire</i> – séchage des noix (crucial pour qualité/ période d'hivernage) • <i>Stockage</i> dans lieu & conditionnement adapté • <i>Outils de ramassage</i> des fruits • <i>Transport adéquat</i> pour livraison centre de transformation 	<ul style="list-style-type: none"> • Collectrices à organiser en coopératives³ (si pas déjà le cas) • Renforcement des capacités à adapter selon les besoins & formations déjà reçues mais doivent inclure l'aspect forestier, EE, qualité & hygiène, etc. • Contractualisation avec centre de transformation/acheteurs • Valorisation des déchets • Accès au financement • Soutien certification Ecocert/ Fairtrade • Aide à l'accès au foncier • Accès à l'information dont prix 	<ul style="list-style-type: none"> • Chaque coopérative est propriétaire d'un centre de collecte & traitement • Collecte de juin à septembre • ≈ 20-30kg fruits collectés/jour/femme • ≈ 44% vendues au groupement pour la transformation • 1^{er} vecteur pour la qualité
<p>Semi-industriel</p> <p>Centre de Transformation</p> <p>De l'amande séchée au beurre de karité de qualité (et accessoirement aussi savons & autres dérivés)</p>	<ul style="list-style-type: none"> • Femmes ≈ 45 ans dont 95% sont aussi collectrices • Femmes – bureau exécutif • Hommes & Femmes pour coordination & gestion du centre • Aujourd'hui: transformation semi-industrielle = 10% de la production & ≈ 750t amandes transformées/an 	<ul style="list-style-type: none"> • <i>Matériel de production</i> – du concasseur au filtreur; technologies EE et utilisant un maximum d'EnR⁴ • <i>Infrastructures</i>- locaux de production, stockage, bureau • <i>Matériel roulant</i> • <i>Bureautique</i> 	<ul style="list-style-type: none"> • Transformatrices à organiser en coopératives³ (si pas déjà le cas) • Le centre réunit plusieurs coopératives de collectrices & transformatrices • Contractualisation avec acheteurs • Renforcement des capacités techniques & managériales • Valorisation des déchets • Accès au financement • Soutien certification Ecocert/ Fairtrade • Aide à l'accès au foncier • Accès à l'information dont prix 	<ul style="list-style-type: none"> • Chaque centre serait détenu par des coopératives de collectrices et transformatrices en collaboration avec des acheteurs (minoritaires) • Une gestion de centre par de réels gestionnaires choisis par les propriétaires

Chaque centre a un rôle et des caractéristiques spécifiques (2/2)

	 Acteurs	 Equipements promus¹ par le projet	 Principales activités "soft" du projet	 Commentaires
Centre de Qualité, Conditionnement, Distribution Du beurre de karité de qualité à l'acheteur/distributeur	<ul style="list-style-type: none"> Mix transformatrices, ingénieurs et commerciaux Hommes & Femmes pour coordination & gestion du centre Type de centre n'existe pas aujourd'hui 	<ul style="list-style-type: none"> <i>Petit labo de qualité</i> <i>Conditionnement approprié</i> (éventuellement aussi bio etc.) <i>Stockage/conservation</i> 	<ul style="list-style-type: none"> Renforcement des capacités en démarche qualité Renforcement des capacités sur le conditionnement dont benchmarking Mise en relation / rapprochement entre centre et acheteurs pour répondre au mieux aux exigences/ cahier des charges des acheteurs Certification Accès au financement 	<ul style="list-style-type: none"> Propriété à partager entre collectrices, transformatrices et acheteurs (acheteurs sans la majorité des parts) → meilleure formule à déterminer par expériences réussies
Raffinerie d'huile de karité bio Du beurre de karité bio à l'huile de karité bio <i>1 ligne de production alimentaire & 1 cosmétique/pharmaceutique</i>	<ul style="list-style-type: none"> Mix transformatrices, ingénieurs et commerciaux Hommes & Femmes pour coordination & gestion du centre Type de centre n'existe pas aujourd'hui : 2 projets éventuels futurs à Bobo soutenus par Coris Bank et BOAD respectivement avec acteurs privés mais pas à Ouaga 	<ul style="list-style-type: none"> <i>Equipements adaptés à définir dont presse à froid</i> <i>Stockage/conservation</i> <i>Conditionnement</i> 	<ul style="list-style-type: none"> Formations techniques pour bonne utilisation des machines, process de production Formation en qualité: démarche qualité, certification bio, etc. Formations managériales: bonne gestion, marketing & commercialisation Valorisation des déchets 	<ul style="list-style-type: none"> Propriété à partager entre collectrices, transformatrices et acheteurs (acheteurs sans la majorité des parts) → meilleure formule à déterminer par expériences réussies N.B.: Coops avec moins de moyens pourront progressivement rembourser leurs parts sociales via les excédents de marge bénéficiaire par rapport à avant