



PROGRAMME ACP-UE EN FAVEUR DES MINÉRAUX DE DÉVELOPPEMENT

PIERRE DE TAILLE

BOÎTE À IMAGES POUR LA PROMOTION DES BONNES
PRATIQUES AUPRÈS DES ARTISANS MINIERS ET CARRIERS





PROGRAMME ACP-UE EN FAVEUR DES MINÉRAUX DE DÉVELOPPEMENT

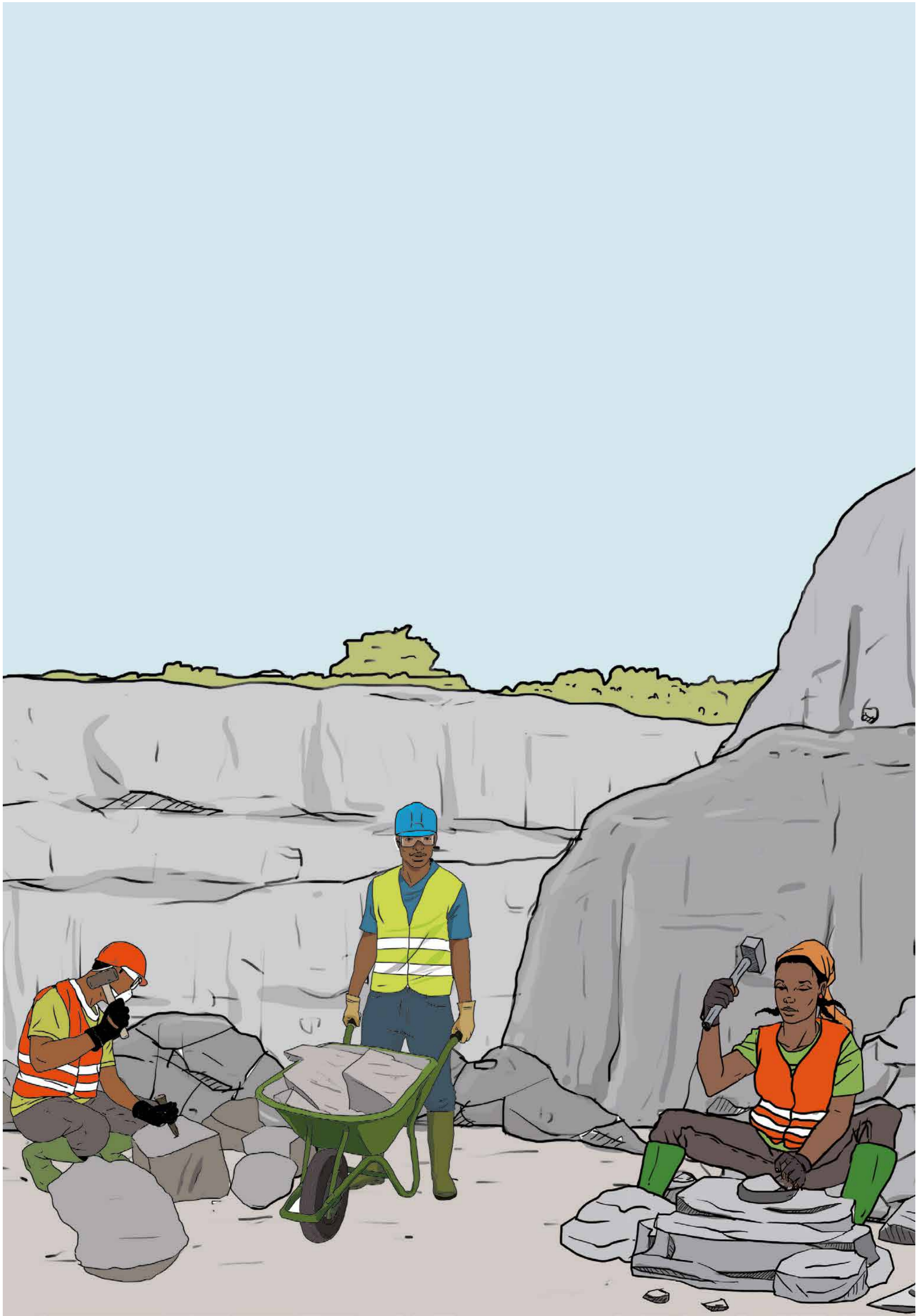
INSTRUCTIONS À L' ATTENTION DE L' ANIMATEUR

La boîte à images pour la promotion des bonnes pratiques auprès des artisans miniers et carriers est un support destiné aux pairs éducateurs intervenant dans la sensibilisation en environnement, communauté, santé et sécurité... dans le secteur des minéraux de développement. C'est un support interactif qui nécessite la participation et l'adhésion des bénéficiaires pour l'adoption des comportements à moindre risque.

Comment utiliser la boîte à images :

L'animateur qui utilise ce support doit :

- Maîtriser le thème ;
- Informer ses pairs du jour, lieu et heure de l'animation ;
- Parler à haute voix lors des sessions d'animation de groupe ;
- Utiliser un langage clair, simple et compréhensible ;
- Poser des questions sur le contenu de chaque planche ;
- Encourager la participation des pairs à sensibiliser ;
- S'assurer que les participants ont bien compris le thème discuté en posant des questions de compréhension ;
- Remercier et encourager les participants à adopter les bonnes pratiques.



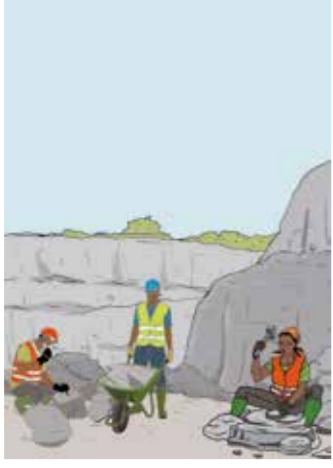


PLANCHE 1 : LES METIERS DIRECTS ET INDIRECTS DE LA MINE DE PIERRE DE TAILLE

Question 1 : Pouvez-vous décrire la scène de cette image ?

Question 2 : Pourquoi l'exploitation de la pierre nécessite-t-elle plusieurs acteurs différents (métiers) qui travaillent ensemble ?

REPONSE DU PAIR EDUCATEUR :

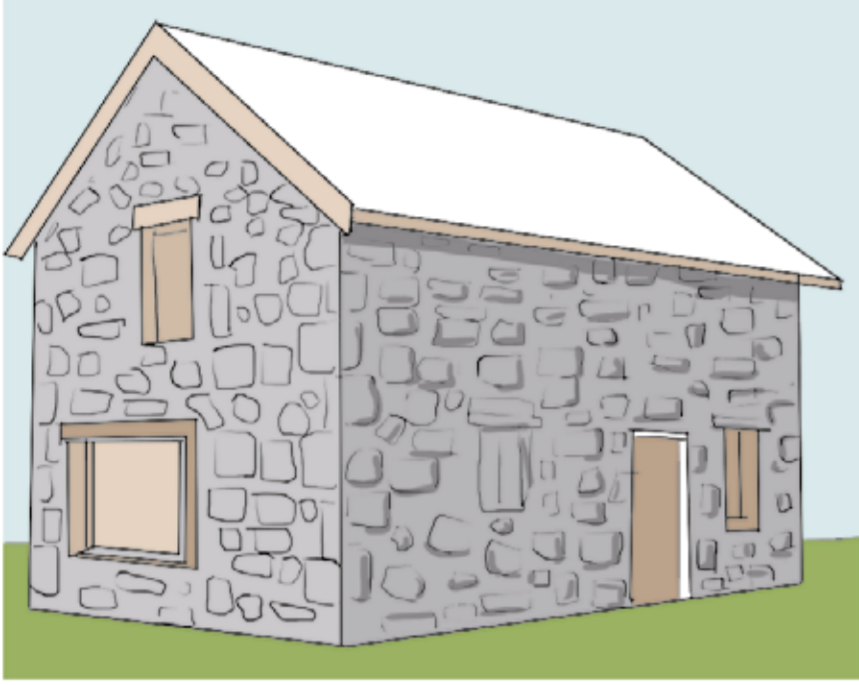
- Pour exploiter la pierre de taille, il faut plusieurs métiers différents (casseurs, porteurs, tailleurs, chargeurs...) mais aussi d'autres métiers (petits commerçants, call-boxeurs, moto-taximen, restauratrice, businessmen, chauffeurs de camions...) pour faciliter la vie aux artisans et aux autres membres de la communauté.

Message

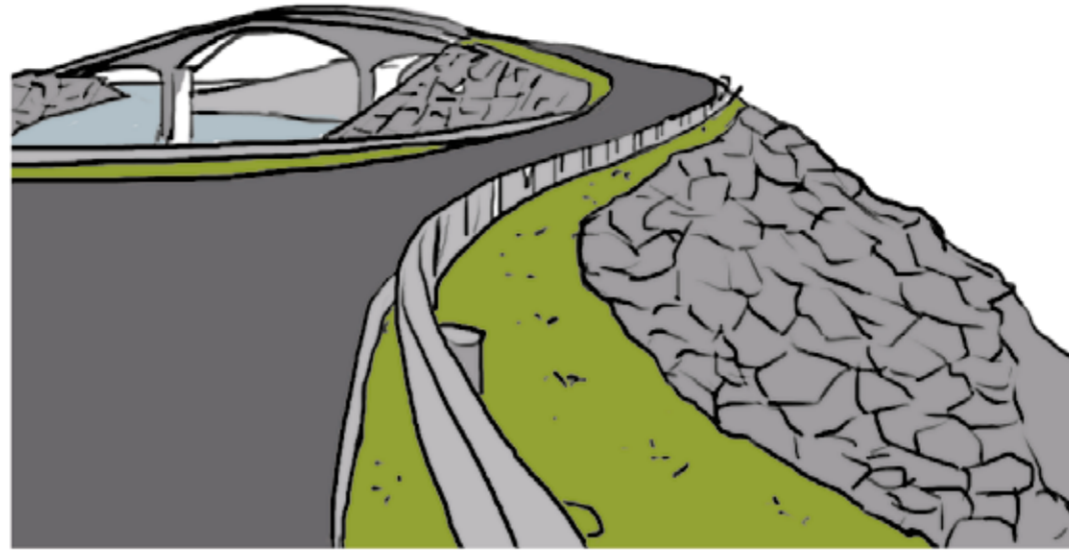
L'exploitation de la pierre peut donner du travail aux artisans miniers et aux autres membres de la communauté : hommes comme femmes.



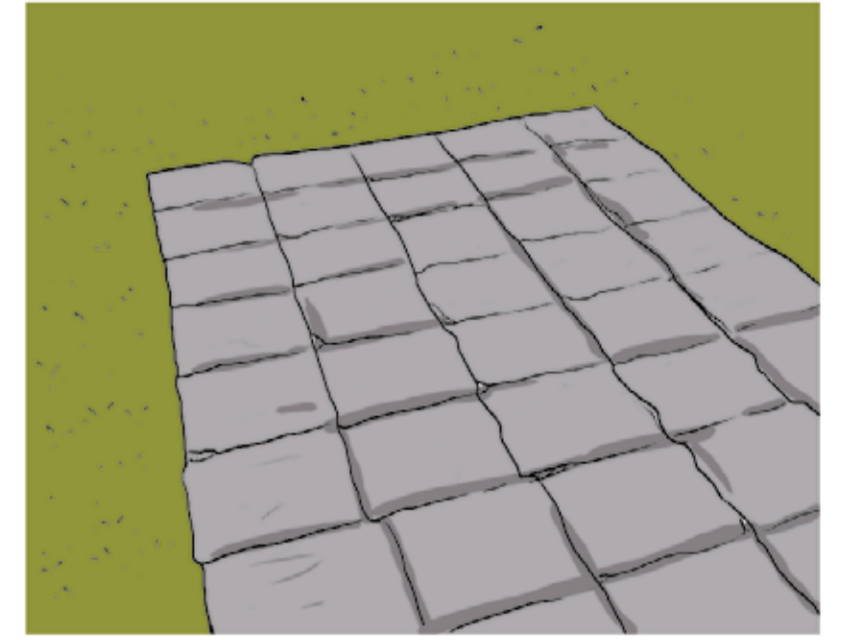
Maison



Ponts et chaussées



Pavés



Bijoux



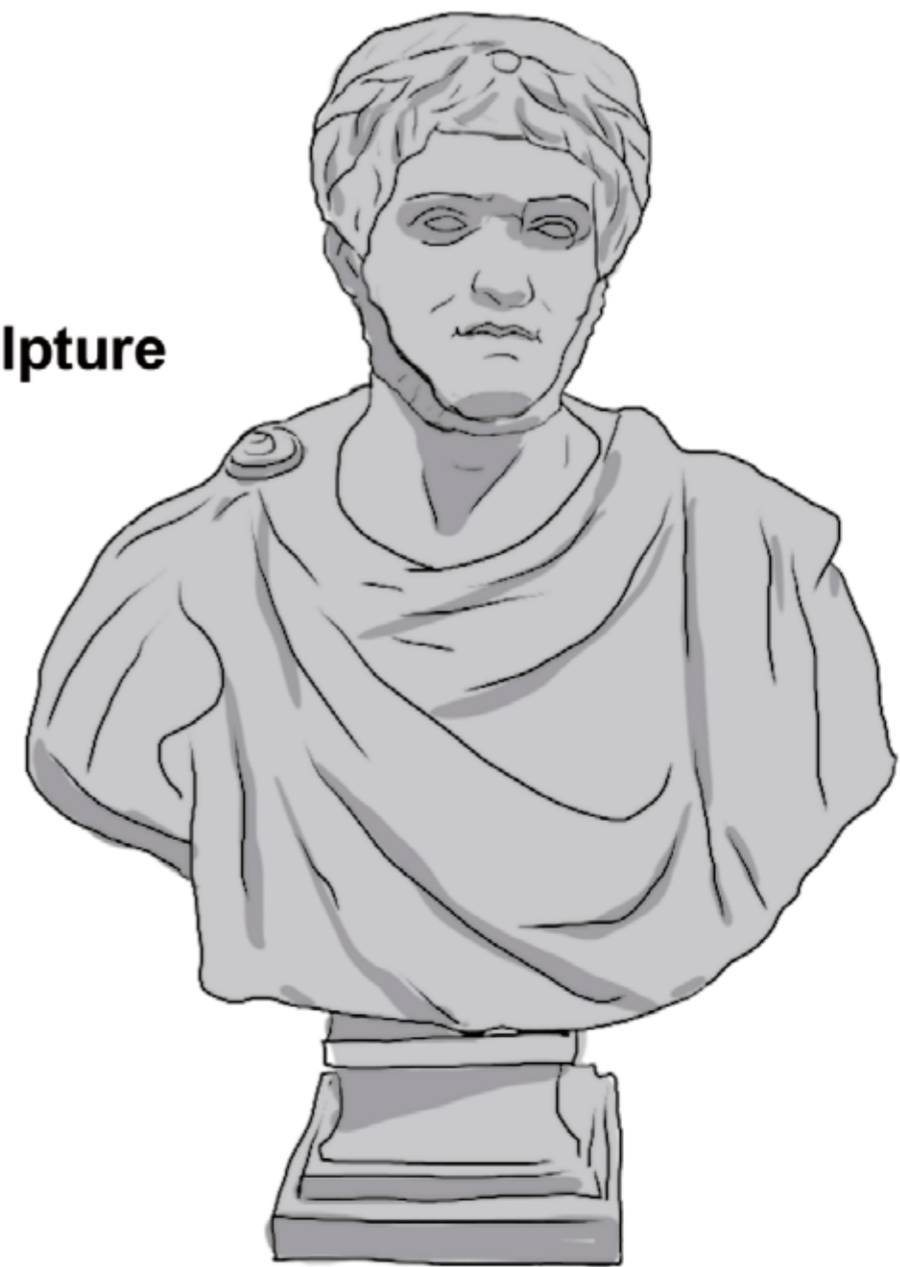
Cendrier



Pierre à écraser



Sculpture



Stèle

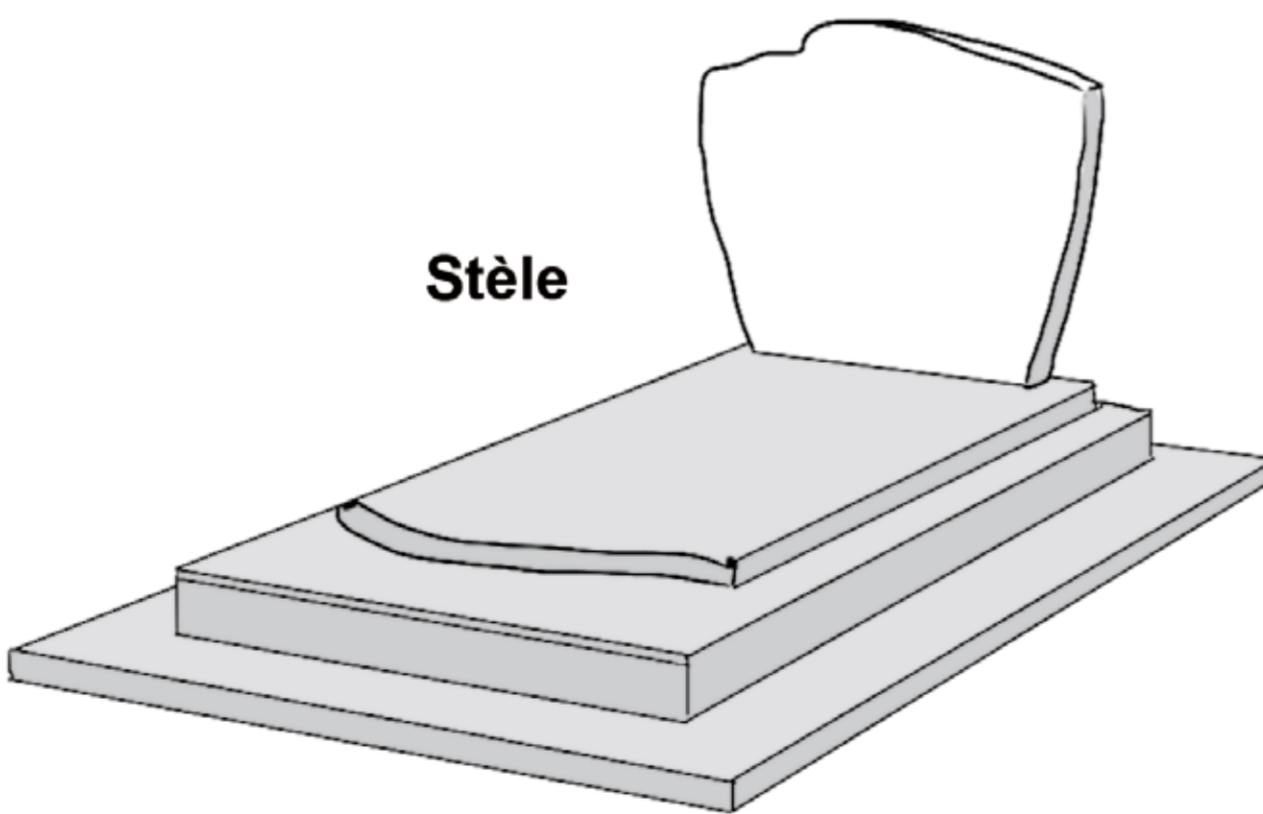




PLANCHE 2 : LES PRODUITS DE LA PIERRE DE TAILLE

Question 1 : Pouvez-vous décrire ce que vous voyez sur cette image ?

Question 2 : Pourquoi faut-il prendre l'exploitation de la pierre de taille au sérieux ?

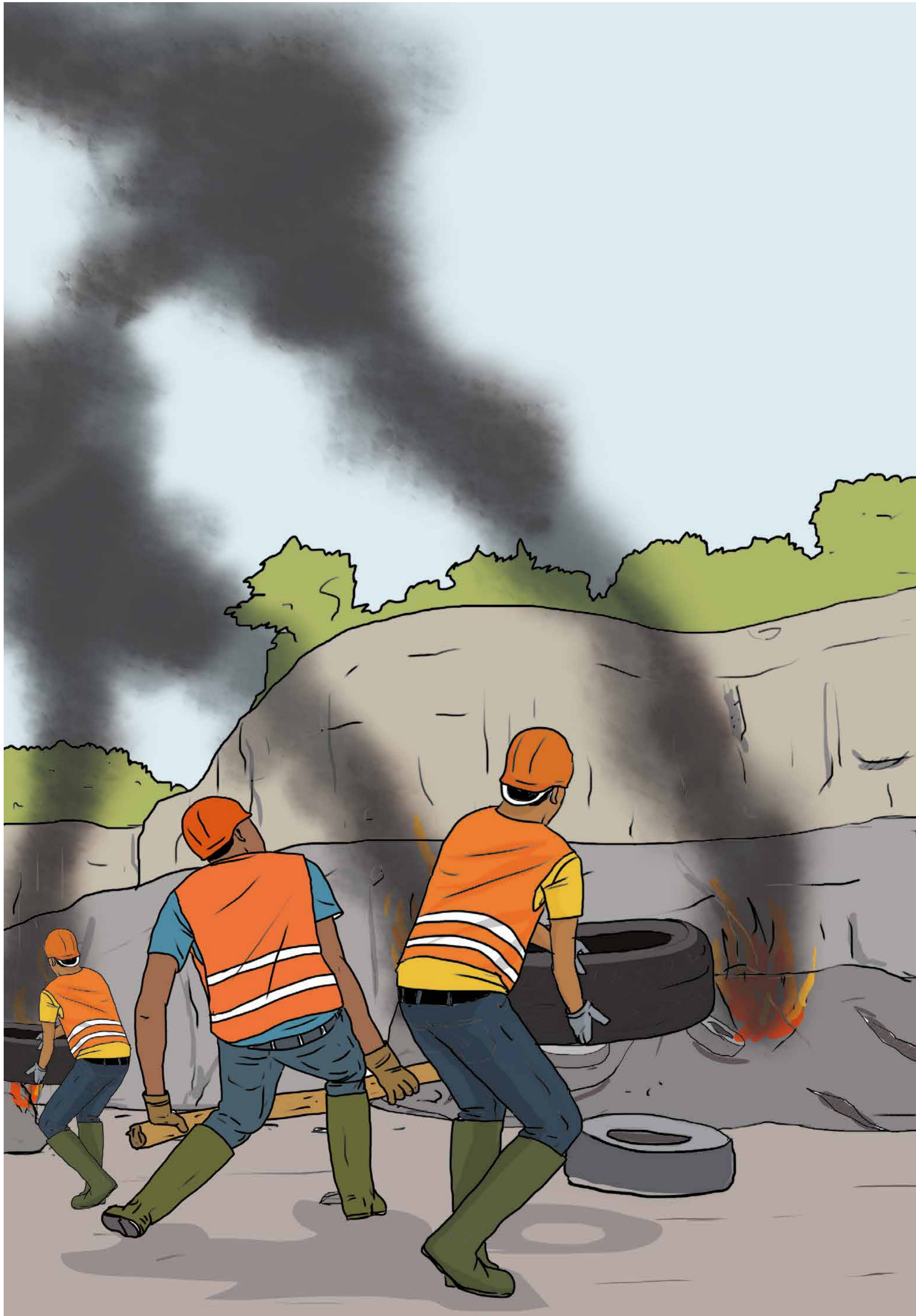
REPONSE DU PAIR EDUCATEUR :

- La demande en pierre de taille est forte.
- Son exploitation est une bonne source de revenu surtout avec ses multiples utilisations en artisanat, BTP, décoration, etc.

Message

L'exploitation de la pierre donne de l'argent et est nécessaire pour plusieurs secteurs d'activité (artisanat, travaux de construction, transformation industrielle, matériels de décoration).





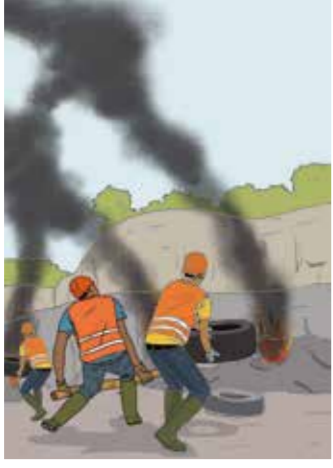


PLANCHE 3 : LES RISQUES DE L'EXPLOITATION DE LA PIERRE DE TAILLE POUR L'ENVIRONNEMENT

- Question 1 : Pouvez-vous décrire la scène sur cette image ?
- Question 2 : Qui cause les dégâts dans les sites d'exploitation de la pierre ?
- Question 3 : Quelles sont les effets de cette destruction sur l'environnement ?
- Question 4 : Quelles sont les conséquences de cette destruction sur l'environnement ?

REPONSE DU PAIR EDUCATEUR :

- Ce sont les artisans qui causent les dégâts en exploitant les mines de pierre sans suivre les règles de l'art.
- L'exploitation artisanale de la pierre pollue l'environnement, défigure le paysage, détruit la végétation, fait fuir les animaux...
- Contribue à la multiplication des maladies respiratoires, des maladies de la peau...

Message

L'exploitation artisanale de la pierre de taille est à la base de la pollution de l'air dans la communauté.







PLANCHE 4 : LES RISQUES DE L'EXPLOITATION DE LA PIERRE POUR LA SANTE ET LA SECURITE DES ARTISANS

- Question 1 : Pouvez-vous décrire la scène qui se trouve sur cette planche?
- Question 2 : A quoi servent les Equipements de Protection Individuelle (EPI) ?
- Question 3 : Pensez-vous que les Equipements de Protection Individuelle protègent de tout ?

REPONSE DU PAIR EDUCATEUR :

- Les Equipements de Protection Individuelle (EPI) assurent la protection individuelle de l'artisan minier des chutes et chocs, des inhalations de poussières et gaz nocifs, des Traumatisme Musculo-Squelettique (TMS)...
- Toujours pour la protection des artisans, il est important d'avoir le matériel de premiers secours pour sauver la vie des artisans en danger sur le site d'exploitation (mine).
- Une bonne hygiène de vie (ne pas fumer, ne pas boire... pendant le travail) assure une bonne santé aux artisans qui veulent être plus performants donc plus productifs.

MESSAGE :

Une bonne hygiène de vie et le port des EPI préviennent les accidents et les maladies professionnelles.





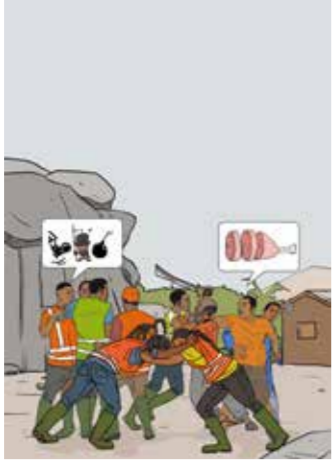


PLANCHE 5 : LES RISQUES DE CONFLITS EN COMMUNAUTE

- Question 1 :** Pouvez-vous décrire la scène que vous voyez sur cette image?
- Question 2 :** Pourquoi y-a-t-il souvent des conflits dans l'exploitation des mines de pierre ?
- Question 3 :** Pourquoi les artisans doivent-ils se regrouper en association ou en coopérative ?

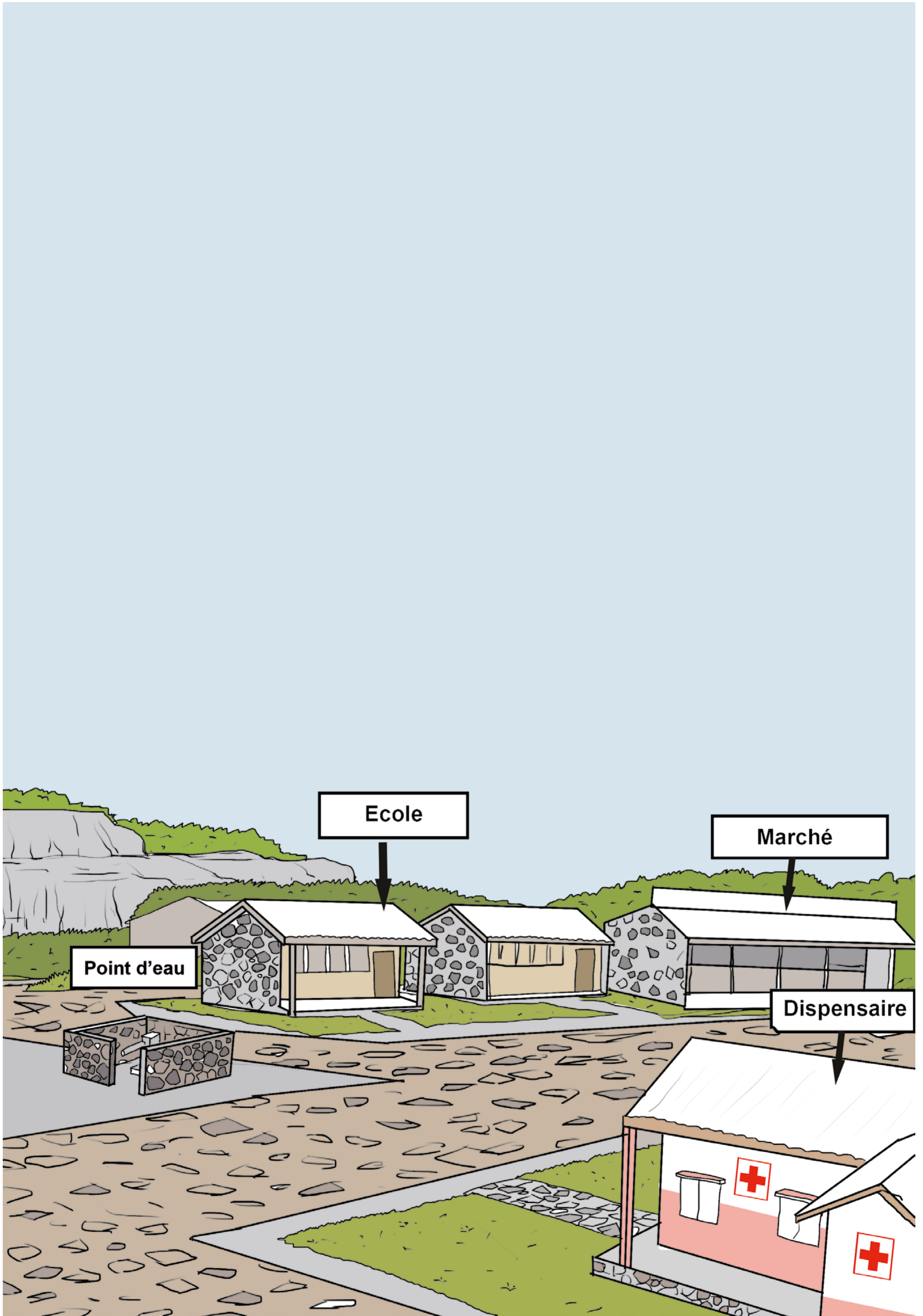
REPONSE DU PAIR EDUCATEUR :

- L'exploitation anarchique des sites menace le «vivre ensemble» en communauté à cause du non-respect de la propriété d'autrui, le non-respect des terres cultivées, des sites d'élevage... La loi du plus fort ne peut pas régner en communauté ;
- L'amélioration des conditions de travail, la prévention et la gestion des conflits entre artisans sont mieux gérées par le cadre des associations/cooperatives plutôt que par les artisans eux-mêmes ;
- Les artisans peuvent bénéficier de l'appui de l'Etat et des autres partenaires au développement ;
- La mutualisation des idées et des moyens d'action pour l'optimisation de la production et la bonne gestion des ressources issues de celles-ci.

MESSAGE :

L'exploitation bien organisée des sites d'exploitation de pierre de taille favorise la cohabitation pacifique et l'exploitation durable des terres.





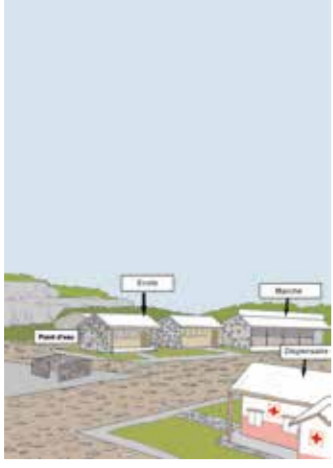


PLANCHE 6 : EXPLOITATION DE LA PIERRE DE TAILLE POUR LE DEVELOPPEMENT DE LA COMMUNAUTE

Question 1 : Que nous montre cette image ?

Question 2 : Comment le développement de la communauté est-il possible grâce de l'exploitation de la pierre ?

REPONSE DU PAIR EDUCATEUR :

- Seule l'organisation en association ou en coopérative permet de mettre ensemble des moyens pour le développement socioéconomique (construction des écoles, des ponts, des puits d'eau potable, des marchés communautaires, des centres de santé communautaire...) de la communauté

MESSAGE

L'exploitation bien organisée de la pierre de taille permet le développement durable de la communauté.



Acheteur

Coopérative





PLANCHE 7 : LES ASSOCIATIONS D'ARTISANS DE LA PIERRE DE TAILLE

- Question 1 :** Pouvez-vous décrire la scène de cette image ?
- Question 2 :** Pourquoi les artisans doivent-ils se regrouper en association ou en coopérative ?
- Question 3 :** Comment les artisans peuvent-ils mettre en commun leur production pour mieux vendre ?

REPONSE DU PAIR EDUCATEUR :

- Un groupe est plus fort qu'un individu ;
- En association ou en coopérative, c'est plus facile pour les artisans d'organiser la vente groupée de leurs produits ;
- Les associations et les coopératives facilitent l'obtention des subventions et des crédits.

MESSAGE

Le regroupement en association ou en coopérative et la synergie des efforts peuvent faciliter la mise à disposition de la pierre de taille sur le marché.







PLANCHE 8 : VIOLENCES BASEES SUR LE GENRE (VBG)

- Question 1 : Pouvez-vous décrire la scène de cette image ?
- Question 2 : Trouvez-vous cette scène normale ?
- Question 3 : Pourquoi doit-on être contre toute forme de violence faite aux femmes ?

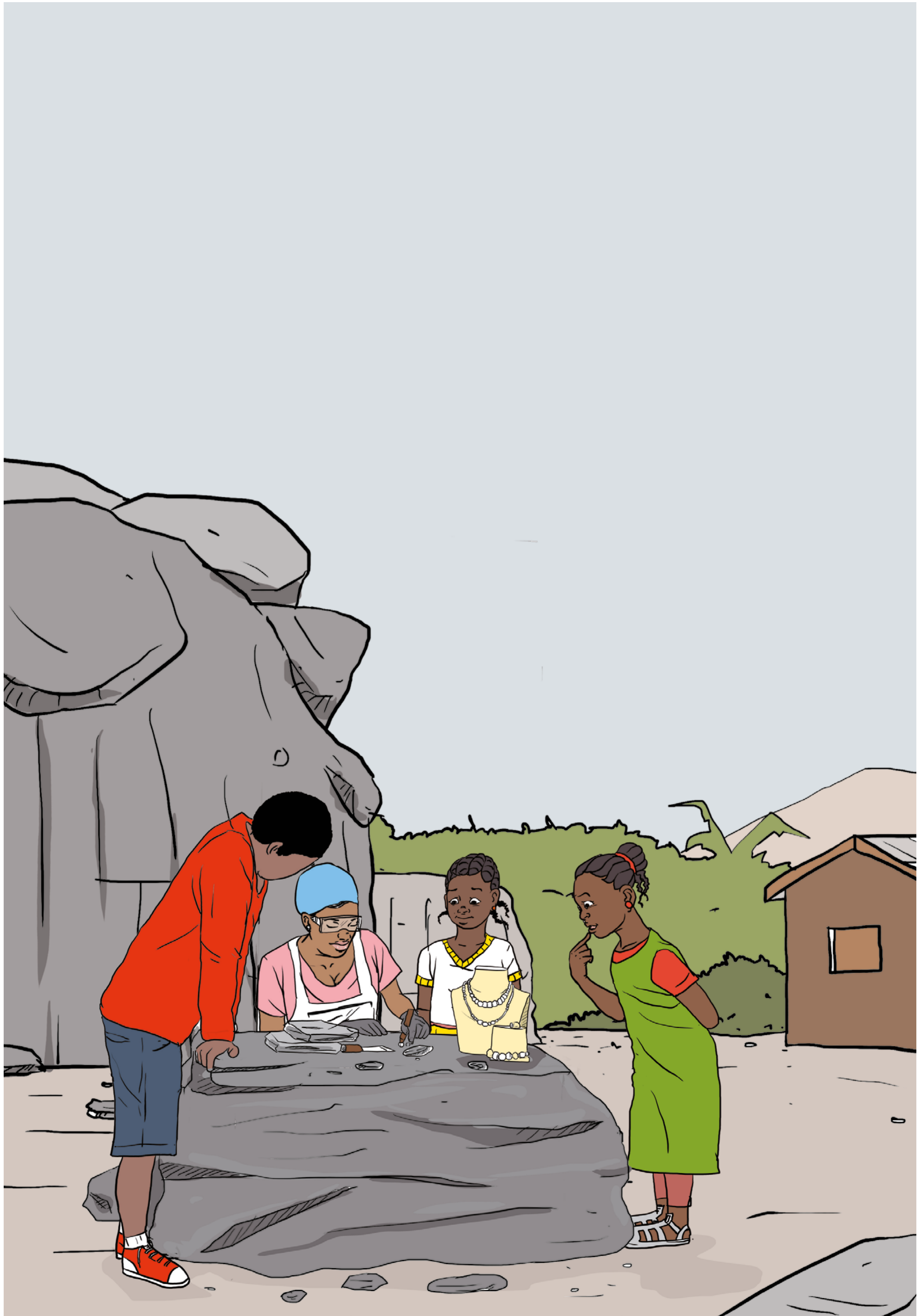
REPONSE DU PAIR EDUCATEUR :

- Les femmes ont droit à la protection et au soutien dans leur travail à la mine, elles ne doivent pas transporter de lourdes charges...
- Les femmes ne doivent pas être violentées. Elles sont des êtres humains au même titre que les hommes.

Message

Les hommes doivent soutenir les femmes dans leur travail à la mine.





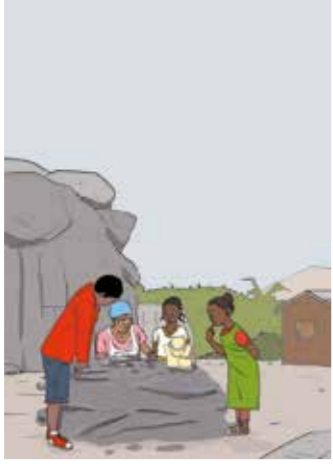


PLANCHE 9 : LA PROMOTION DU TRAVAIL DES FEMMES DANS L'EXPLOITATION DE LA PIERRE

Question 1 : Pouvez-vous décrire la scène de cette image ?

Question 2 : Pourquoi doit-on promouvoir l'artisanat au féminin ?

REPONSE DU PAIR EDUCATEUR :

- Les femmes sont les garantes du bien-être de toute la famille ;
- Les femmes sont au centre de la gestion du quotidien familial,
- C'est par la femme que les enfants peuvent avoir leur épanouissement éducatif en plus de l'école.

MESSAGE :

La promotion de l'artisanat au féminin est génératrice du bien-être de la famille où les enfants peuvent s'épanouir.



PROGRAMME ACP-UE EN FAVEUR DES MINÉRAUX DE DÉVELOPPEMENT

MERCI POUR VOTRE AIMABLE ATTENTION !

