



Empowered lives.
Resilient nations.

PROGRAMME ACP-UE EN FAVEUR DES MINÉRAUX DE DÉVELOPPEMENT

SAPHIR

BOÎTE À IMAGES POUR LA PROMOTION DES BONNES
PRATIQUES AUPRÈS DES ARTISANS MINIERS ET CARRIERS





PROGRAMME ACP-UE EN FAVEUR DES MINÉRAUX DE DÉVELOPPEMENT

INSTRUCTIONS À L' ATTENTION DE L' ANIMATEUR

La boîte à images pour la promotion des bonnes pratiques auprès des artisans miniers et carriers est un support destiné aux pairs éducateurs intervenant dans la sensibilisation en environnement, communauté, santé et sécurité... dans le secteur des minéraux de développement. C'est un support interactif qui nécessite la participation et l'adhésion des bénéficiaires pour l'adoption des comportements à moindre risque.

Comment utiliser la boîte à images :

L'animateur qui utilise ce support doit :

- Maîtriser le thème ;
- Informer ses pairs du jour, lieu et heure de l'animation ;
- Parler à haute voix lors des sessions d'animation de groupe ;
- Utiliser un langage clair, simple et compréhensible ;
- Poser des questions sur le contenu de chaque planche ;
- Encourager la participation des pairs à sensibiliser ;
- S'assurer que les participants ont bien compris le thème discuté en posant des questions de compréhension ;
- Remercier et encourager les participants à adopter les bonnes pratiques.

Creuseurs

Porteuse

Laveuses

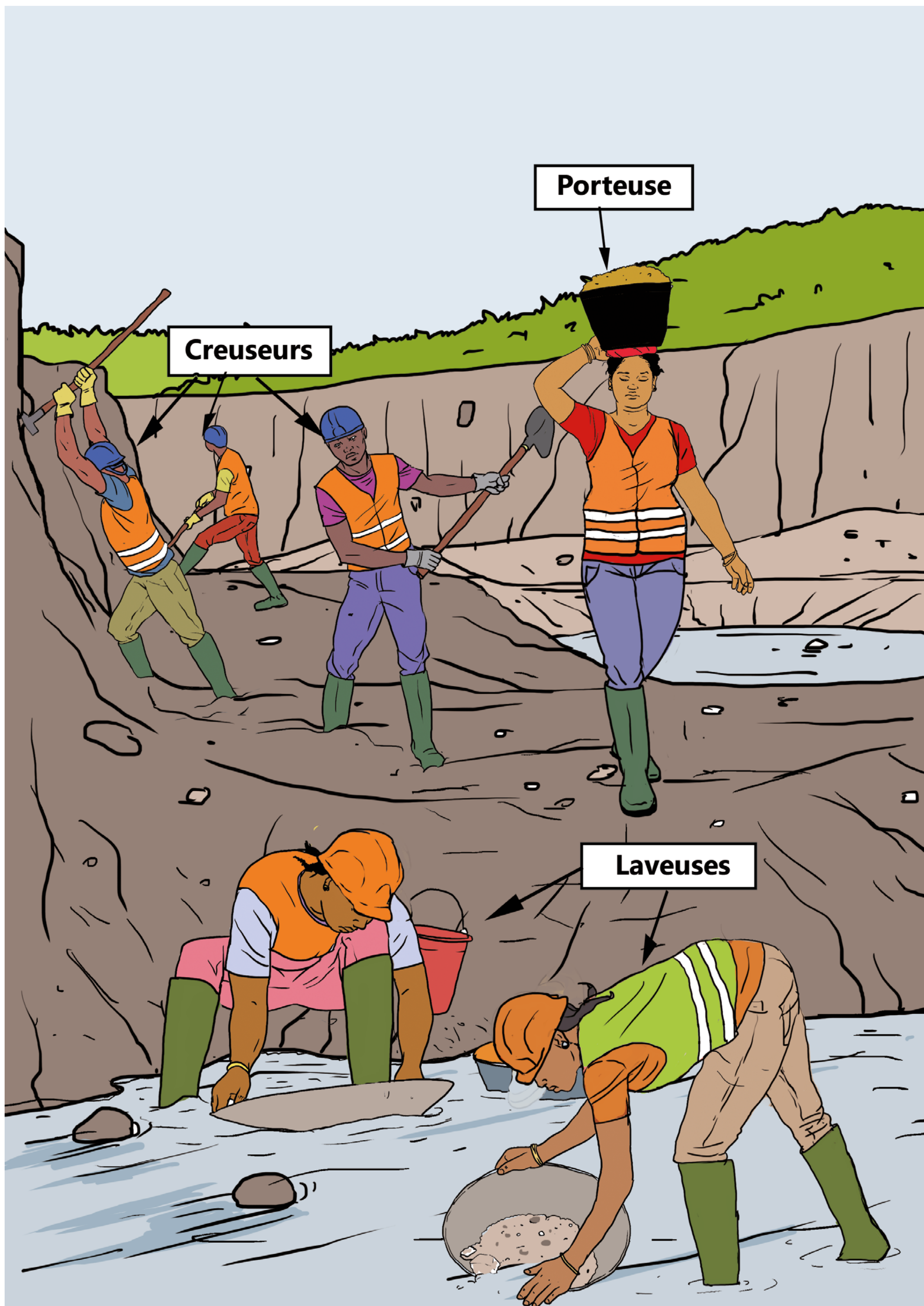




PLANCHE 1 : LES METIERS DIRECTS ET INDIRECTS DE LA MINE DE SAPHIR

Question 1 : Pouvez-vous décrire la scène de cette image ?

Question 2 : Pourquoi faut-il plusieurs acteurs différents (métiers) qui travaillent ensemble pour exploiter une mine de saphir ?

REPONSE DU PAIR EDUCATEUR :

- Pour exploiter le saphir, il faut plusieurs métiers différents (creuseurs, porteurs, laveuses, chargeurs...) mais aussi d'autres métiers (petits commerçants, call-boxeurs, moto-taximen, restauratrices,...) pour faciliter la vie aux artisans et aux autres membres de la communauté.

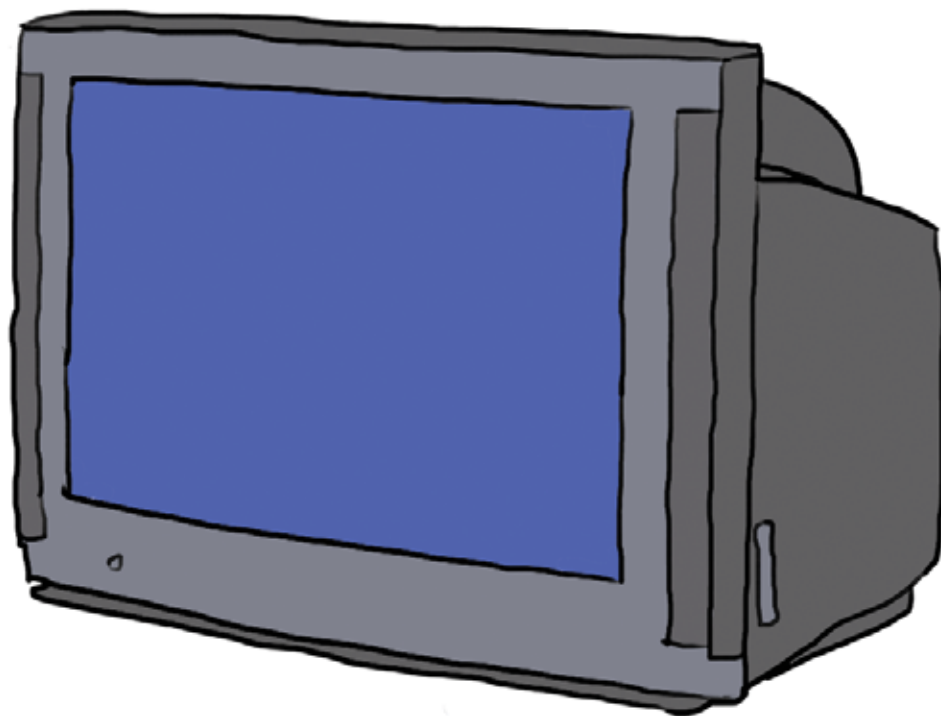
MESSAGE

L'exploitation du saphir peut donner du travail aux artisans miniers et aux autres membres de la communauté hommes comme femmes.



ELECTRONIQUE

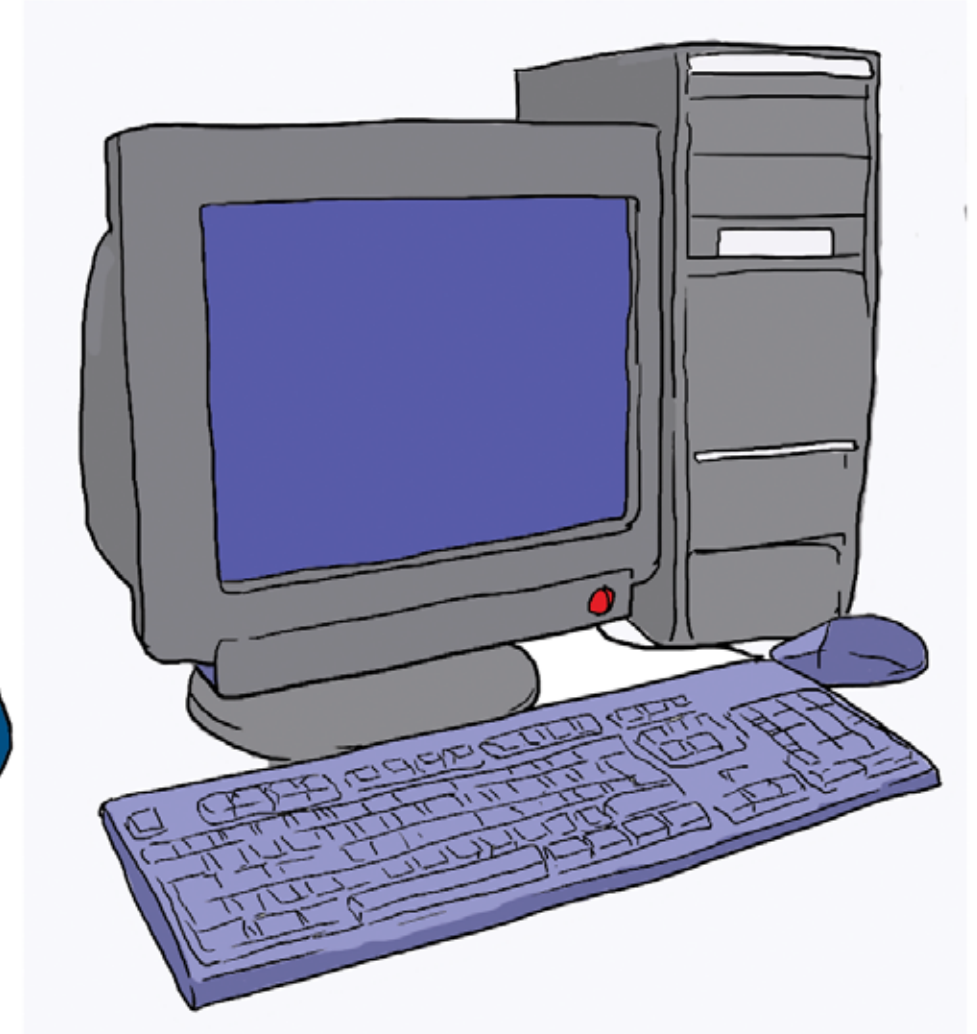
Téléviseurs



Téléphones



Ordinateurs



BIJOUX DE GRANDE VALEUR

Colier



Bague



Bracelet

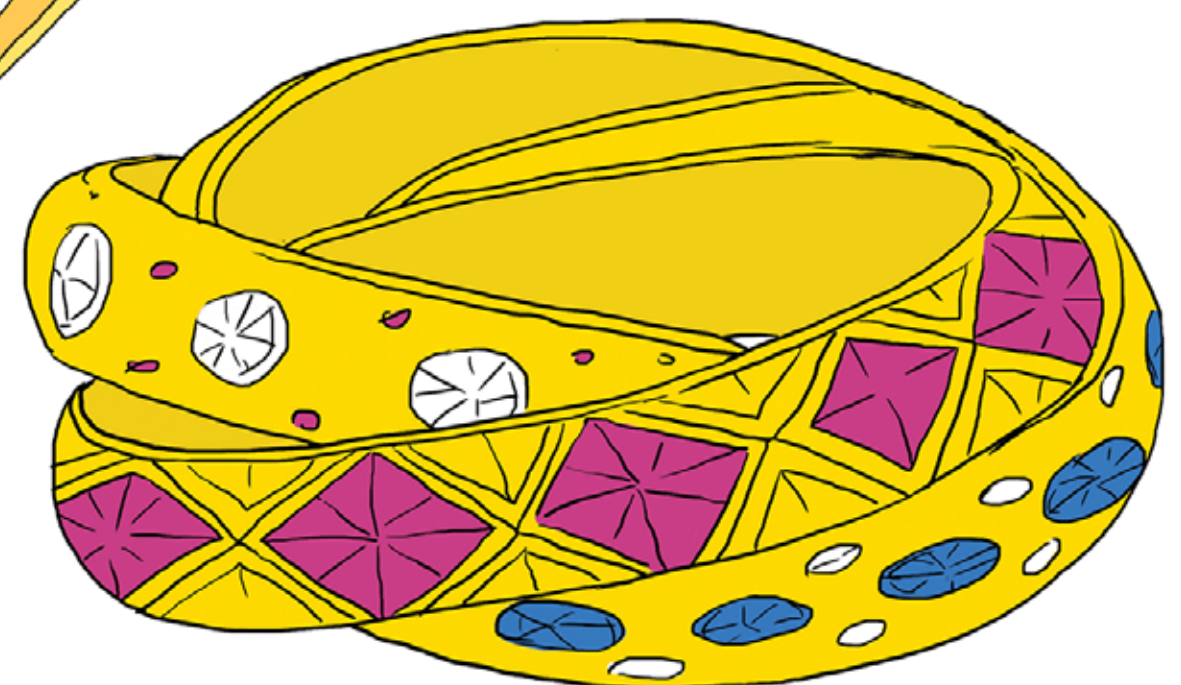




PLANCHE 2 : LES PRODUITS DU SAPHIR

Question 1 : Que nous montre cette image ?

Question 2 : Pourquoi faut-il prendre l'exploitation du saphir au sérieux ?

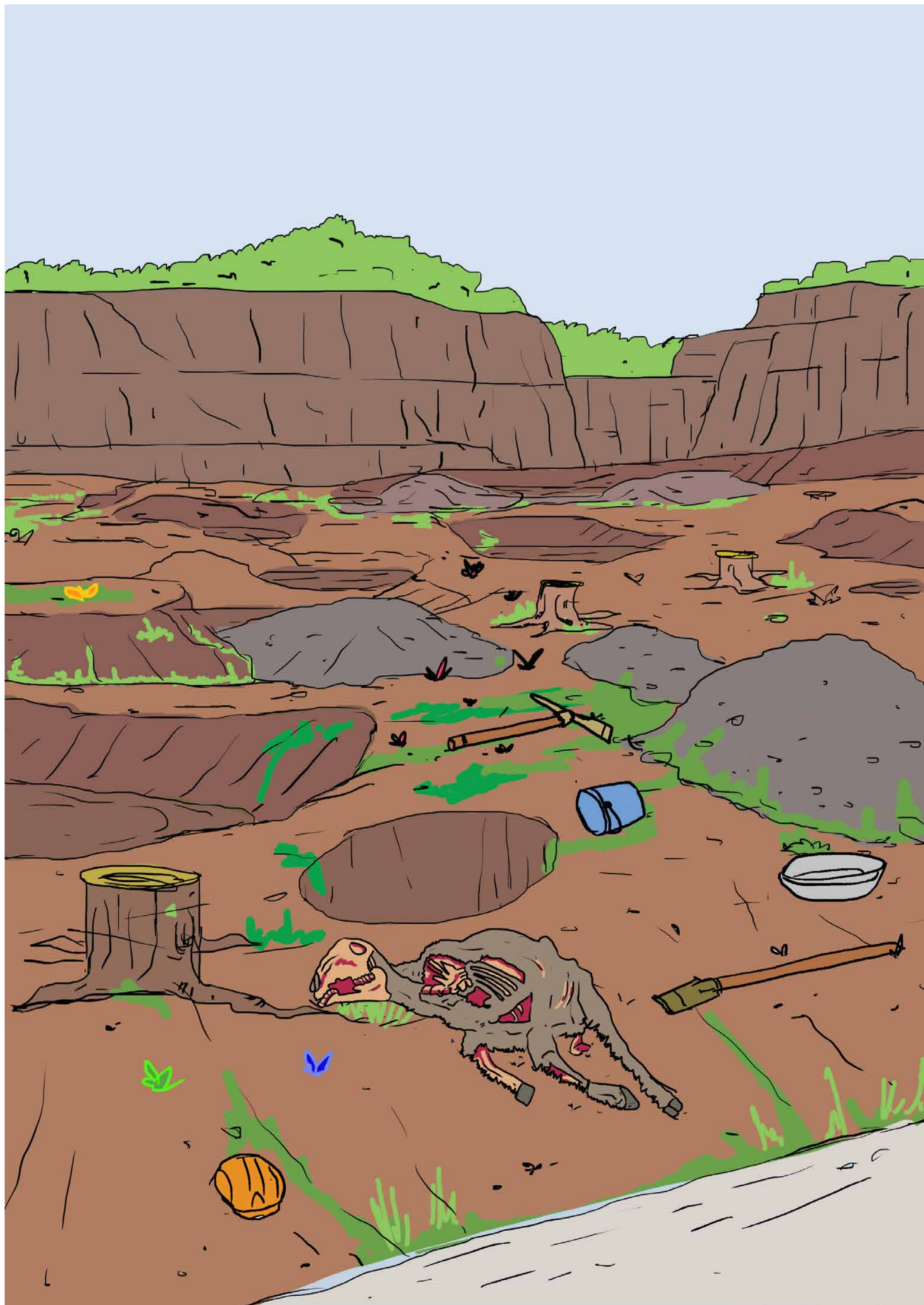
REPONSE DU PAIR EDUCATEUR :

- La demande en saphir est forte.
- Son exploitation est une bonne source de revenu à cause de son utilisation comme matière première dans la fabrication des bijoux et dans les industries modernes de fabrication électronique.

MESSAGE

L'exploitation du saphir donne de l'argent et est nécessaire pour plusieurs secteurs d'activité (bijouterie, électronique...).





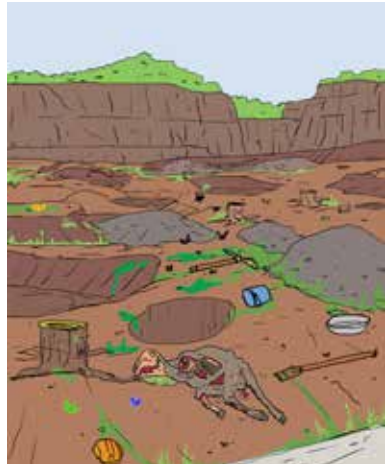


PLANCHE 3 : LES RISQUES DE L'EXPLOITATION DU SAPHIR POUR L'ENVIRONNEMENT

- Question 1 : Pouvez-vous décrire ce que vous voyez sur cette image ?
- Question 2 : Qui cause les dégâts dans les sites d'exploitation du saphir ?
- Question 3 : Quelles sont les effets de cette destruction sur l'environnement ?
- Question 4 : Quelles sont les conséquences de cette destruction sur l'environnement ?

REPONSE DU PAIR EDUCATEUR :

- Ce sont les artisans qui causent les dégâts en exploitant les mines de saphir.
- L'exploitation anarchique des sites de saphir détruit les sols, l'eau, défigure le paysage, détruit la végétation et fait fuir les animaux.
- A la fin de l'exploitation on a des terrains complètement détruits et infertiles (pas cultivables), des grands trous ouverts, les rivières et puits pollués, les gibiers et les poissons se font rares.

MESSAGE

L'exploitation anarchique des sites est un danger pour l'environnement et la biodiversité.







PLANCHE 4 : LES RISQUES DE L'EXPLOITATION DU SAPHIR POUR LA SANTE ET LA SECURITE DES ARTISANS

- Question 1 : Pouvez-vous décrire la scène qui se trouve sur cette image ?
- Question 2 : A quoi servent les Equipements de Protection Individuelle (EPI)?
- Question 3 : Pensez-vous que les Equipements de Protection Individuelle protègent de tout ?

REPONSE DU PAIR EDUCATEUR :

- Les Equipements de Protection Individuelle (EPI) assurent la protection individuelle de l'artisan minier des chutes, de la respiration des poussières, des maladies de la peau...
- Toujours pour la protection des artisans, il est important d'avoir le matériel de premiers secours pour sauver la vie des artisans en danger sur le site d'exploitation (mine).
- Une bonne hygiène de vie (ne pas fumer, ne pas boire... pendant le travail) assure une bonne santé aux artisans qui veulent être plus performants donc plus productifs.

MESSAGE

Une bonne hygiène de vie et le port des EPI préviennent les accidents et les maladies professionnelles.







PLANCHE 5 : LES RISQUES DE CONFLITS EN COMMUNAUTE

- Question 1 :** Pouvez-vous décrire la scène que vous voyez sur cette image?
- Question 2 :** Pourquoi y-a-t-il souvent des conflits dans l'exploitation des mines de saphir ?
- Question 3 :** Pourquoi les artisans doivent-ils se regrouper en association ou en coopérative ?

REPONSE DU PAIR EDUCATEUR :

- L'exploitation anarchique des sites menace le « vivre ensemble » en communauté à cause du non-respect de la propriété d'autrui, le non-respect des terres cultivées, des sites d'élevage... La loi du plus fort ne peut pas régner en communauté ;
- L'amélioration des conditions de travail, la prévention et la gestion des conflits entre artisans sont mieux gérées dans le cadre des associations /coopératives plutôt que par les artisans eux-mêmes ;
- Les artisans peuvent bénéficier de l'appui de l'Etat et des autres partenaires au développement ;
- La mutualisation des idées et des moyens d'actions pour l'optimisation de la production et la bonne gestion des ressources issues de celles-ci.

MESSAGE :

L'exploitation bien organisée des sites d'exploitation de saphir favorise la cohabitation pacifique et l'exploitation durable des terres.







PLANCHE 6 : CHAÎNE DE COMMERCIALISATION DU SAPHIR

Question 1 : Que voyons-nous sur cette image ?

Question 2 : Où devez-vous vendre votre saphir ?

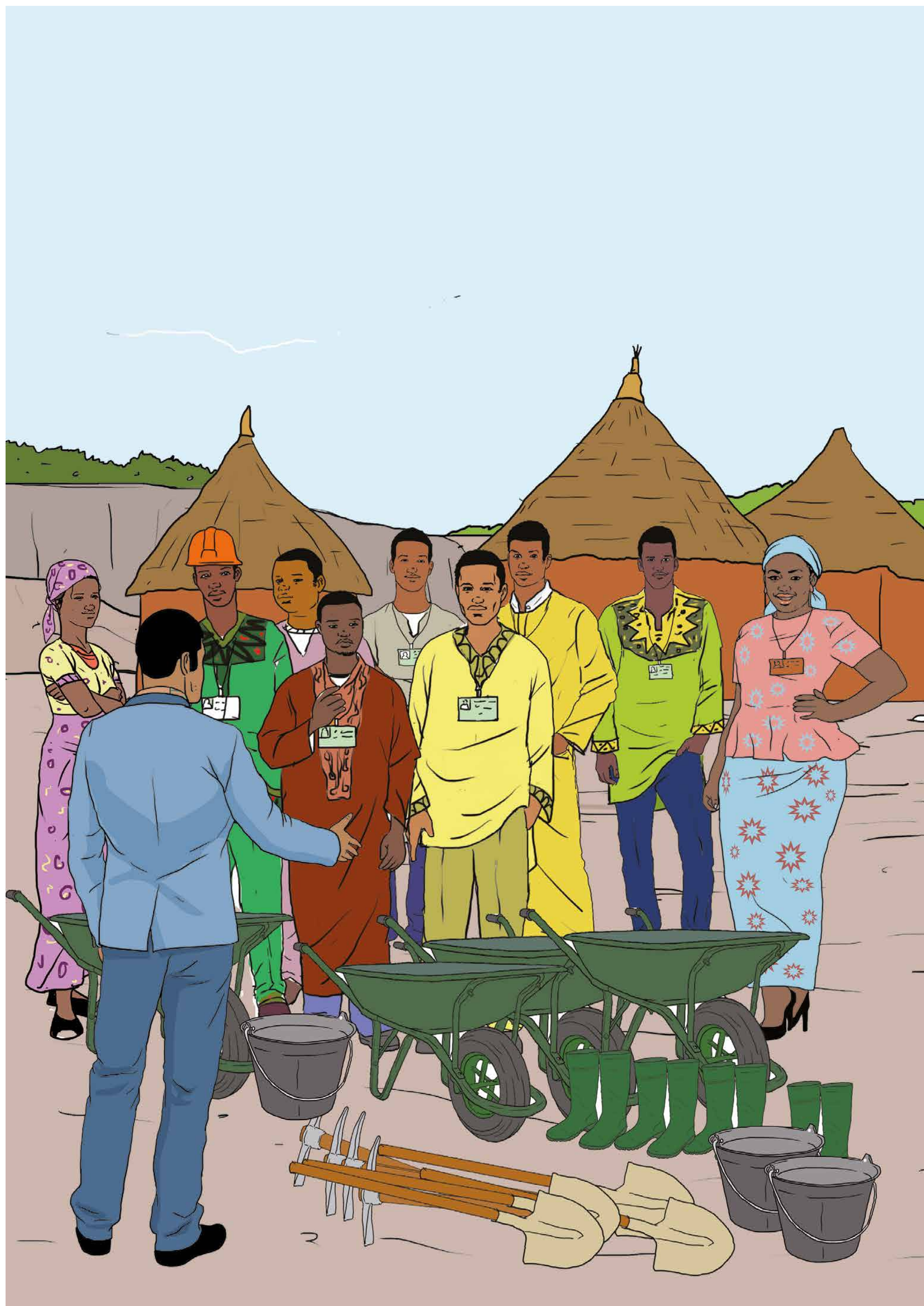
REPONSE DU PAIR EDUCATEUR :

- Dans la communauté artisanale de l'artisan et / ou dans un bureau agréé.

MESSAGE

La commercialisation du saphir à travers le circuit formel sécurise les revenus des artisans des exploitations de mines de saphir.





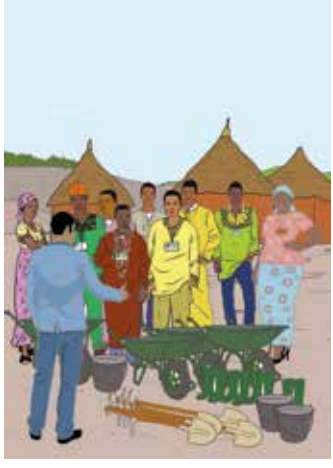


PLANCHE 7 : LES ASSOCIATIONS D'ARTISANS DU SAPHIR

- Question 1 :** Pouvez-vous décrire la scène de cette image ?
- Question 2 :** Pourquoi les artisans doivent-ils se regrouper en association ou en coopérative ?
- Question 3 :** Comment les artisans peuvent-ils mettre en commun leur production pour mieux la vendre ?

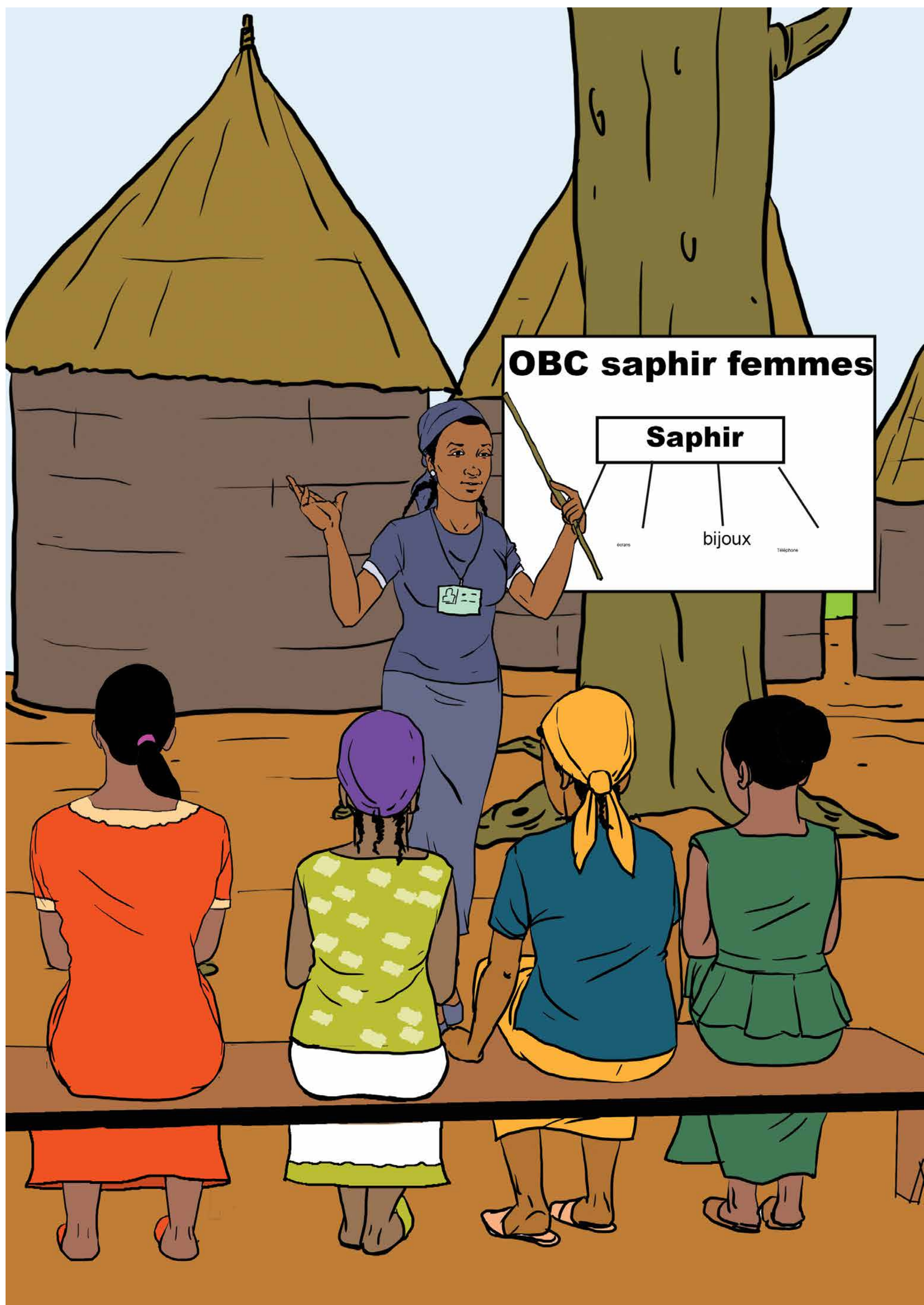
REPONSE DU PAIR EDUCATEUR :

- Un groupe est plus fort qu'un individu ;
- En association/coopérative, c'est plus facile pour les artisans d'organiser la vente groupée de leurs produits ;
- Les associations/coopératives facilitent l'obtention des subventions et des crédits.

MESSAGE

Le regroupement en association/coopérative et la synergie des efforts peuvent faciliter la vente légale du saphir.





OBC saphir femmes

Saphir

ecrans

bijoux

téléphone

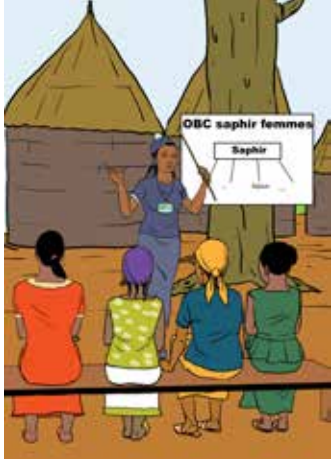


PLANCHE 8 : LA PARTICIPATION DES FEMMES DANS L'EXPLOITATION DU SAPHIR

Question 1 : Que voyons-nous sur cette image ?

Question 2 : Pourquoi doit-on impliquer les femmes dans l'exploitation du saphir ?

REPONSE DU PAIR EDUCATEUR :

- Les femmes sont au centre de la gestion quotidienne de la famille ;
- Elles savent être bonnes gestionnaires pour le bien être de la famille ;
- Pour certains aspects de l'exploitation, elles sont plus habiles.

MESSAGE

La promotion de l'artisanat au féminin est génératrice du bien-être de la famille

La promotion de la participation des femmes dans l'activité, leur formation et leur intégration peuvent constituer des atouts pour l'exploitation du saphir.







PLANCHE 9 : TRAVAIL DES ENFANTS

Question 1 : Que voyons-nous sur cette image ?

Question 2 : Pourquoi doit-on interdire le travail des enfants dans l'exploitation du saphir ?

REPONSE DU PAIR EDUCATEUR :

- Les enfants de moins de 15 ans doivent aller uniquement à l'école pour assurer leur éducation.
- Les enfants de de moins de 15 ans sont encore fragiles pour supporter les charges du travail d'artisan minier.

MESSAGE

Laissez le travail de l'exploitation du saphir aux adultes et l'école aux enfants.





PLANCHE 10 : LA FERMETURE DES MINES DE SAPHIR

Question 1 : Pouvez-vous décrire ce que vous voyez sur cette image ?

Question 2 : Pourquoi le reboisement des sites inexploités de saphir est-il important ?

REPONSE DU PAIR EDUCATEUR :

- Elle permet la régénération de la végétation, les animaux peuvent revenir.
- Les enfants courent moins de risque de tomber dans les puits abandonnés.
- Les riverains peuvent exploiter les sites pour l'agriculture ou l'élevage.

MESSAGE

La remise en état des sites d'exploitation favorise la régénération du couvert végétal et permet d'autres formes d'exploitation (agriculture, élevage) dans un cadre sécurisé.



PROGRAMME ACP-UE EN FAVEUR DES MINÉRAUX DE DÉVELOPPEMENT

MERCI POUR VOTRE AIMABLE ATTENTION !

